

ENERGY METER 535-24

Weidmüller Interface GmbH & Co. KG

Klingenbergstraße 26

D-32758 Detmold

Germany

www.weidmueller.com



エネルギーメーター - ValueLine

エネルギーデータ把握の最新機能

ValueLineエネルギーメーターのパフォーマンス範囲は、エネルギー測定を中心機能を超えています。

また、さらなるエネルギー品質パラメータの決定、保存、可視化にも適しています。

無料の「ecoExplorer go」ソフトウェアは、ほとんどのタイプの製品グループで利用できます。

一方で、デバイスの構成/試運転/測定値の可視化に、また他方では、電力品質を分析に対応します。

一般注文データ

バージョン	電源電圧: 230 V
注文番号	3008100000
種別	ENERGY METER 535-24
GTIN (EAN)	4099986909427
数量	1 items

ENERGY METER 535-24

Weidmüller Interface GmbH & Co. KG

Klingenbergstraße 26
D-32758 Detmold
Germany

www.weidmueller.com

技術データ

承認

MAMID承認件数



ROHS

適合

UL File Number Search

[UL ウェブサイト](#)

証明書番号 (cULus)

E469563

寸法と重量

深さ	48 mm	奥行き (インチ)	1.8898 inch
高さ	96 mm	高さ (インチ)	3.7795 inch
幅	97 mm	幅 (インチ)	3.8189 inch
正味重量	250 g		

温度

保管温度	-25 °C...70 °C	保管温度での湿度	0...90 % RH
動作温度	-10 °C...55 °C	動作温度時の湿度	0 - 75% RH

環境製品コンプライアンス

RoHS 対応状況	準拠 (免除なし)
REACH SVHC	0.1wt%を超えるSVHCは含まれていません

入出力

デジタル入力数	0	デジタル出力数	0
温度入力	いいえ		

技術データ

バージョン	1相、3相の主電源の電力測定/表示	取り付け方式	フロントパネル取付け
保護度合い	IP40, IP20	最大電流	5000 A
ディスプレイの表示 (モニタ)	LCD	標準	IEC 61010-2-030, IEC 61010-1, EN 61326-1
測定範囲、電圧 L ~ N、AC	277 V	測定範囲、電圧 L ~ L、AC	480 V
サージ電圧カテゴリ	300 V CAT III	電源電圧	24 - 90 V DC, 24 - 90 V AC (50/60 Hz)
電源電圧	230 V	3線式	はい
4 線式システム	はい	四分円	4
サンプリング周波数50/60 Hz	25.6 kHz	連続測定	はい
1秒当たりの測定結果	5 ms	期間の実効値 (50/60 Hz)	10 / 12
残留電流測定	いいえ	電流測定チャネル	3
電圧の測定精度	0.2 %	電流の測定精度	0.2 %
アクティブエネルギーの測定精度 (kWh, .../5 A)	クラス0.5S	動作時間計	はい
週単位の時間切り替え	いいえ	二元金属機能	はい

測定データの記録

メモリ; 最小値と最大値	はい	更新間隔レジスタ	200 ms
ソフトウェア	ecoExplorer go®	統合ロジック	はい

ENERGY METER 535-24

Weidmüller Interface GmbH & Co. KG
 Klingenbergstraße 26
 D-32758 Detmold
 Germany

www.weidmueller.com

技術データ

通信

インターフェース	Ethernet	プロトコル	Modbus/TCP, Modbus RTU over Ethernet
----------	----------	-------	--------------------------------------

電圧品質の測定

高調波（オーダー / 電圧あたり）	1.-40.	高調波（オーダー / 電流 あたり）	1.-40.
% での歪み係数 THD-U	はい	% での歪み係数THD-I	はい
不平衡	いいえ	プラス、マイナス、ゼロシステム	はい
短時間の中断	いいえ	イベントのシーケンス記録機能	いいえ

電圧入力 of 測定

低電圧ネットワーク	3 phase 3 wire (L1 + L2 + L3), 3 phase 4 wire (L1 + L2 + L3 + N)	電圧の測定精度	0.2 %
3線式	はい	四分円	4
高調波（オーダー / 電圧あたり）	1.-40.	% での歪み係数 THD-U	はい
測定範囲、電圧 L ~ L、AC	480 V	測定範囲、電圧 L ~ N、AC	277 V
4 線式システム	はい		

電流入力 of 測定

ハウジング主要材質	プラスチック	電流測定チャンネル	3
電流の測定精度	0.2 %	残留電流測定	いいえ
高調波（オーダー / 電流 あたり）	1.-40.	% での歪み係数THD-I	はい
最大電流	5000 A		

絶縁協調

サージ電圧カテゴリー	300 V CAT III
------------	---------------

分類

ETIM 8.0	EC002301	ETIM 9.0	EC002301
ETIM 10.0	EC002301	ECLASS 14.0	27-14-23-30
ECLASS 15.0	27-14-23-30		

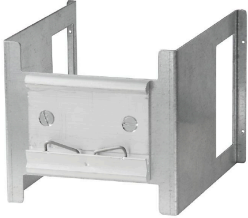
ENERGY METER 535-24

Weidmüller Interface GmbH & Co. KG
Klingenbergstraße 26
D-32758 Detmold
Germany

www.weidmueller.com

アクセサリ

アクセサリ



一般注文データ

種別	ENERGY METER BRACKET L1	バージョン
注文番号	2433060000	
GTIN (EAN)	4050118446388	
数量	1 ST	
種別	ENERGY METER SEAL L96-2	バージョン
注文番号	2495610000	
GTIN (EAN)	4050118505931	
数量	1 ST	
種別	ENERGY METER FIXING SET	バージョン
注文番号	2433030000	
GTIN (EAN)	4050118446401	
数量	1 ST	