

HDC 06B ALU EXI

Weidmüller Interface GmbH & Co. KG

Klingenbergstraße 26

D-32758 Detmold

Germany

www.weidmueller.com



Ex i エリアのケーブル接続を切るオプションは、取り付けとサービスを簡素化するため、より良い準備が可能になります。ここに示す

Rockstar® Ex i エンクロージャは、品目の名称によって用途が識別されます。

したがって、青色は不要です。エンクロージャを完成させるために青色の Ex i グランドが必要です。

一般注文データ

バージョン	HDCエンクロージャ, 設置サイズ: 3, 保護度合い: IP65, 勘合状態, 隔壁ハウジング, エンドロックランプ, 下側, 標準, ケーブル取り入れ口サイズ: none
注文番号	3001300000
種別	HDC 06B ALU EXI
GTIN (EAN)	409998690238 1
数量	1 items

HDC 06B ALU EXI

Weidmüller Interface GmbH & Co. KG
Klingenbergstraße 26
D-32758 Detmold
Germany

www.weidmueller.com

技術データ

承認

MAMID承認件数



ROHS

適合

寸法と重量

深さ	80 mm	奥行き (インチ)	3.1496 inch
高さ	29.3 mm	高さ (インチ)	1.1535 inch
幅	45 mm	幅 (インチ)	1.7716 inch
長さ	80 mm	長さ (インチ)	3.1496 inch
取付寸法 - 高さ	32 mm	取付寸法 - 幅	70 mm
正味重量	96.8 g		

温度

制限温度 -40 °C ... 125 °C

環境製品コンプライアンス

RoHS 対応状況	準拠 (免除なし)
REACH SVHC	Potassium perfluorobutane sulfonate 29420-49-3
SCIP	e98b2b24-ba23-41bf-8d19-Odda3647412f

バージョン

ケーブルグランド数	0	ケーブル取り入れ口サイズ	none
上部 / 底部 / 蓋	下部	カバー	カバーなし
締付けトルク	1.2 Nm	側方ケーブル取り入れ口数	0
接続方式	PUSH IN	ハウジング設計	隔壁ハウジング
ロックシステム設計	エンドロッククランプ、下側	設計	標準
設置サイズ	3	ケーブル導入口	いいえ
種別	バルクヘッド (フィードスルー)	クランプのバージョン	終端ロック用クランプ
シーリング	NBR	色 (RAL)	RAL 7035
BG	3	Moduplug®に最適	はい

一般データ

UL 94 可燃性等級	V-0	表面仕上	粉体塗装
保護度合い	IP65, 勘合状態	防爆タイプ	II 2G Ex ib IIC T6 Gb

寸法

穴ピッチ長 A2	70 mm	ケーブル導入口	いいえ
幅ハウジングC	43 mm	幅の基準C1	47 mm
ハウジングの全長	80 mm	ハウジングBの高さ	29 mm
基準B1の高さ	5.5 mm		

分類

ETIM 8.0	EC000437	ETIM 9.0	EC000437
ETIM 10.0	EC000437	ECLASS 14.0	27-44-02-02

作成日 02.07.2026 06:13:32 MEZ

カタログステータス / 図面

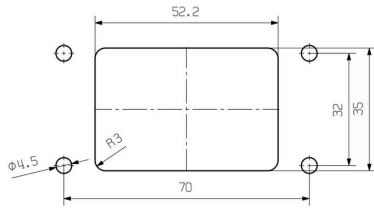
HDC 06B ALU EXI

Weidmüller Interface GmbH & Co. KG
Klingenbergstraße 26
D-32758 Detmold
Germany

図面

www.weidmueller.com

mounting cutout



HDC 06B ALU EXI

Weidmüller Interface GmbH & Co. KG
Klingenbergstraße 26
D-32758 Detmold
Germany

www.weidmueller.com

アクセサリ

クロロプレキシール、-40 °C ~ +70 °C

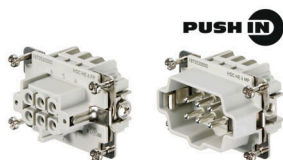


Ex e (安全増防爆) や Ex i (本質安全防爆) の爆発危険場所での使用に適したポリアミド性電線貫通物。
ワイドミュラーは、制限なしで製品シリーズを提供し、規格への適合に加えて、4/7 Joule の耐衝撃性の向上、および制限なしでの -60 °C までの許容温度範囲により、電線貫通金物は優れた性能を有します。それらは、電流標準および EN 60079-0 指令に準拠してテストされ、ATEX および IECEx 認証を取得しています。

一般注文データ

種別	VG M20 EXI 7-13 CR7J G4	バージョン
注文番号	2722250000	VG Exi 7J (プラスチック製ケーブルグランド7J Exi), ケーブルグランド, ストレート, M 20, 10 mm, OD min. 7 - OD max. 13 mm, IP54, IP66, IP67, IP68 - 5パール (30分), ポリアミド6
GTIN (EAN)	4050118821482	
数量	50 ST	
種別	VG M20 EXI 11-14 CR7J G4	バージョン
注文番号	2722260000	VG Exi 7J (プラスチック製ケーブルグランド7J Exi), ケーブルグランド, ストレート, M 20, 10 mm, OD min. 11 - OD max. 14 mm, IP54, IP66, IP67, IP68 - 5パール (30分), ポリアミド6
GTIN (EAN)	4050118821499	
数量	50 ST	
種別	VG M20 EXI 7-12 CR7J G4	バージョン
注文番号	2722240000	VG Exi 7J (プラスチック製ケーブルグランド7J Exi), ケーブルグランド, ストレート, M 20, 10 mm, OD min. 7 - OD max. 12 mm, IP54, IP66, IP67, IP68 - 5パール (30分), ポリアミド6
GTIN (EAN)	4050118821475	
数量	50 ST	

サイズ 3



Ex i 領域のケーブル接続を切る機能により、取り付けとサービスが簡素化され、より良い準備が可能になります。
ここに示す Rockstar® Ex i インサートは、プッシュイン接続を搭載しているため、接続が非常に簡単です。それらは品目名称によって識別されます。

一般注文データ

種別	HDC HE 6 FP EXI	バージョン
注文番号	3001190000	HDC挿入, メス型, 500 V, 5 A, 極数: 6, PUSH IN, 設置サイズ: 3
GTIN (EAN)	4099986902305	
数量	1 ST	
種別	HDC HE 6 MP EXI	バージョン
注文番号	3001200000	HDC挿入, オス型, 500 V, 5 A, 極数: 6, PUSH IN, 設置サイズ: 3
GTIN (EAN)	4099986902312	
数量	1 ST	