

## HDC HE 16 FP EXI

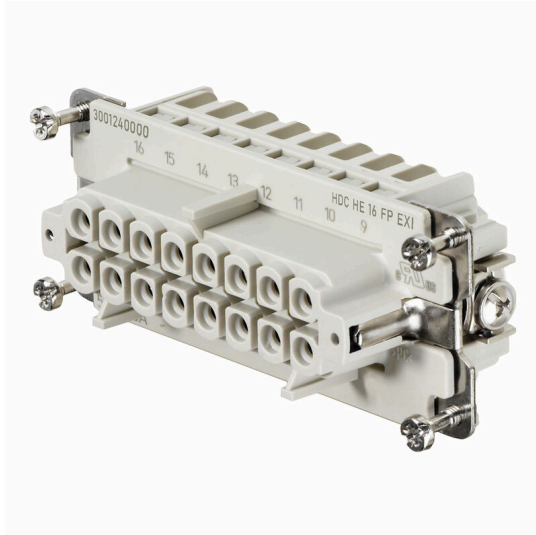
Weidmüller Interface GmbH &amp; Co. KG

Klingenbergstraße 26

D-32758 Detmold

Germany

www.weidmueller.com



EXI 領域のケーブル接続を切る機能により、取り付けとサービスが簡素化され、より良い準備が可能になります。

ここに示す Rockstar® EXI インサートは、プッシュイン接続を搭載しているため、接続が非常に簡単です。

それらは品目名称によって識別されます

## 一般注文データ

バージョン	HDC挿入, メス型, 500 V, 5 A, 極数: 16, PUSH IN, 設置サイズ: 6
注文番号	<a href="#">3001240000</a>
種別	HDC HE 16 FP EXI
GTIN (EAN)	4099986902343
数量	1 items

## HDC HE 16 FP EXI

Weidmüller Interface GmbH & Co. KG  
Klingenbergstraße 26  
D-32758 Detmold  
Germany

www.weidmueller.com

## 技術データ

## 承認

ROHS 適合

## 寸法と重量

深さ	84.5 mm	奥行き (インチ)	3.3268 inch
高さ	33.8 mm	高さ (インチ)	1.3307 inch
幅	34 mm	幅 (インチ)	1.3386 inch
正味重量	84 g		

## 温度

制限温度 -40 °C ... 125 °C

## 環境製品コンプライアンス

RoHS 対応状況	準拠 (免除なし)
REACH SVHC	Potassium perfluorobutane sulfonate 29420-49-3
SCIP	b67daa31-7dca-434d-8290-da7fb52f83a2

## 一般データ

極数	16	勘合回数、銀	≥ 500
接続方式	PUSH IN	設置サイズ	6
UL 94 可燃性等級	V-0	体積抵抗	≤2 mΩ
色	ページユ	絶縁抵抗	1010 Ω
絶縁材	PCガラス繊維補強 (UL認定および鉄道認定)	絶縁材グループ	IIIa
締付けトルク、最大 PE 接続	1.5 Nm	表面仕上	銀の不動態化
種別	メス型	汚染度	3
締付けトルク、最小 PE 接続	1.2 Nm	基本材質	銅合金
シリーズ	彼は	定格電圧 (DIN EN 61984)	500 V
定格電流 (DIN EN 61984)	5 A	ハロゲン不使用	true
DIN EN 45545-2準拠の低排煙性	はい	BG	6
防爆タイプ	II 2G Ex ib IIC T6 Gb		

## 寸法

幅	34 mm	ベースの全長	84.5 mm
ソケットの高さ	33.8 mm		

## 接続データ PE

接続種別 PE	ねじ接続	刃寸法、スロット (PE 接続)	SD 0.8 x 4.0
被覆剥き長さ PE 接続	10 mm	締付けトルク、最大 PE 接続	1.5 Nm
締付けトルク、最小 PE 接続	1.2 Nm	固定ネジ	M 4
定格断面	4 mm <sup>2</sup>	導体断面積、AWG (PE)、最小	AWG 20
導体断面積、AWG (PE)、最大	AWG 12		

## バージョン

刃寸法、スロット (ネジ接続)	SD 0.5 x 3.0	被覆剥き長さ、定格接続	10 mm
接続方式	PUSH IN	設置サイズ	6
体積抵抗	≤2 mΩ	導体断面、固定式、最大	2.5 mm <sup>2</sup>
導体断面、固定式、最小	0.5 mm <sup>2</sup>	配線接続断面、ワイヤエンドフェルール付 DIN 46228/4 の細径配線、最大	1.5 mm <sup>2</sup>

## HDC HE 16 FP EXI

Weidmüller Interface GmbH &amp; Co. KG

Klingenbergstraße 26

D-32758 Detmold

Germany

www.weidmueller.com

## 技術データ

配線接続断面、ワイヤエンドフェルール 付 DIN 46228/1 の細径撚線、最大	2.5 mm <sup>2</sup>
配線接続断面、細径撚線、最大	2.5 mm <sup>2</sup>
導体断面、最大	2.5 mm <sup>2</sup>
表面仕上	銀の不動態化
BG	6

配線接続断面、ワイヤエンドフェルール 付 DIN 46228/1 の細径撚線、最小	0.5 mm <sup>2</sup>
配線接続断面、細径撚線、最小	0.5 mm <sup>2</sup>
導体断面、最小	0.5 mm <sup>2</sup>
基本材質	銅合金

## 分類

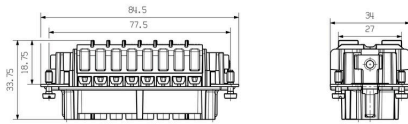
ETIM 8.0	EC000438	ETIM 9.0	EC000438
ETIM 10.0	EC000438	ECLASS 14.0	27-44-02-05
ECLASS 15.0	27-44-02-05		

**HDC HE 16 FP EXI**

**Weidmüller Interface GmbH & Co. KG**  
Klingenbergstraße 26  
D-32758 Detmold  
Germany

図面

[www.weidmueller.com](http://www.weidmueller.com)



## HDC HE 16 FP EXI

Weidmüller Interface GmbH &amp; Co. KG

Klingenbergstraße 26

D-32758 Detmold

Germany

www.weidmueller.com

## アクセサリ

## サイズ 6



EXI エリアのケーブル接続を切るオプションは、取り付けとサービスを簡素化するため、より良い準備が可能になります。ここに示す

Rockstar® EXI エンクロージャは、品目の名称によって用途が識別されます。

したがって、青色は不要です。エンクロージャを完成させるために青色の EXI グランドが必要です。

## 一般注文データ

種別	HDC 16B ABU EXI	バージョン
注文番号	<a href="#">3001320000</a>	HDCエンクロージャ, 設置サイズ: 6, 保護度合い: IP65, 勘合状態, 隔壁
GTIN (EAN)	4099986902404	ハウジング, サイドロックランプは交換不可, 下側のサイドロック
数量	1 ST	ランプ, 標準, ケーブル取り入れ口サイズ: none
種別	HDC 16B TOBU 1M25G EXI	バージョン
注文番号	<a href="#">3001440000</a>	HDCエンクロージャ, 設置サイズ: 6, 保護度合い: IP65, 勘合状態, 側面
GTIN (EAN)	4099986902473	ケーブル導入口, プラグハウジング, 下側のサイドロックランプ, 標
数量	1 ST	準, ケーブル取り入れ口サイズ: M 25
種別	HDC 16B TSBU 1M25G EXI	バージョン
注文番号	<a href="#">3001400000</a>	HDCエンクロージャ, 設置サイズ: 6, 保護度合い: IP65, 勘合状態, 側面
GTIN (EAN)	4099986902466	ケーブル導入口, プラグハウジング, 下側のサイドロックランプ, 標
数量	1 ST	準, ケーブル取り入れ口サイズ: M 25

## クロロプレキシール、-40 °C ~ +70 °C



Ex e (安全増防爆) や Ex i (本質安全防爆) の爆発危険場所での使用に適したポリアミド性電線貫通物。

ワイドミュラーは、制限なしで製品シリーズを提供し、規格への適合に加えて、4/7 Joule の耐衝撃性の向上、および制限なしでの -60 °C までの許容温度範囲により、電線貫通金物は優れた性能を有します。それらは、電流標準および EN 60079-0 指令に準拠してテストされ、ATEX および IECEx 認証を取得しています。

## 一般注文データ

種別	VG M25 EXI 12-17 CR7J G4	バージョン
注文番号	<a href="#">2722270000</a>	VG Exi 7J (プラスチック製ケーブルグランド7J Exi), ケーブルグラ
GTIN (EAN)	4050118821505	ンド, ストレート, M 25, 10 mm, OD min. 12 - OD max. 17 mm, IP54,
数量	50 ST	IP66, IP67, IP68 - 5バール (30分), ポリアミド6