

## WBC-P-10BK-70

Weidmüller Interface GmbH &amp; Co. KG

Klingenbergstraße 26

D-32758 Detmold

Germany

www.weidmueller.com



再生可能エネルギーの分野では、バッテリーストレージシステムの重要性が高まっています。これらは通常、迅速かつ簡単に交換する必要があるいくつかの個別のバッテリーで構成されています。ワイドミュラーバッテリーコネクタ (WBC) は、複数の個別バッテリーを数少ない簡単な手順で ESS に接続し、必要に応じた迅速な接続を可能にします。より安全で簡単に取扱いできるように、極にははっきりと印が付けられています。正極はオレンジ色、負極は黒となっています。

## 一般注文データ

注文番号	2991900000
種別	<a href="#">WBC-P-10BK-70</a>
GTIN (EAN)	4099986868717
数量	5 items

## 技術データ

## 承認

MAMID承認件数



ROHS	適合
UL File Number Search	<a href="#">UL ウェブサイト</a>
証明書番号 (UR)	E529699

## 寸法と重量

正味重量	72.5 g
------	--------

## 温度

連続動作温度、最小	-40 °C	連続動作温度、最大	125 °C
湿度	≤85% RH		

## 環境製品コンプライアンス

RoHS 対応状況	準拠 (免除なし)
REACH SVHC	0.1wt%を超えるSVHCは含まれていません

## 一般データ

外側ケーブル直径、最大.	16 mm	外側ケーブル直径、最小.	15 mm
接点直径、オス	10 mm	認可	UL 4128
接続方式	クリンプ接続	色	黒色
導体断面、最大	70 mm <sup>2</sup>	表面仕上	銀色
種別	メス型	基本材質	PA 66

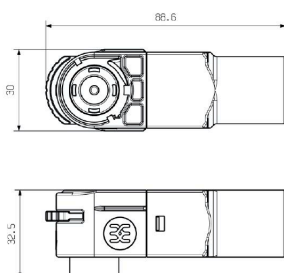
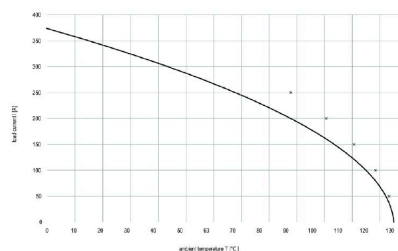
## 技術データ

振動耐性	30g	UL 94 可燃性等級	V-0
体積抵抗	≥ 5000 MΩ	公称電圧	1500 V
公称電流	250 A	保護度合い	IP67を接続
プラグイング回数	≥ 100	サージ電圧カテゴリー	II
動作高度	≤ 2000 m	衝撃耐性	V2

## 分類

ETIM 8.0	EC001121	ETIM 9.0	EC001121
ETIM 10.0	EC001121	ECLASS 14.0	27-44-03-12
ECLASS 15.0	27-44-03-12		

図面



## アクセサリ

## ツール



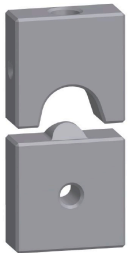
交換可能なインサートを備えたケーブルラグ、コネクタ、およびフェール端子対応のクリンプツール

- 油圧サポートのおかげで極めて迅速な処理が可能
- 最大 400 mm<sup>2</sup> の大きな処理範囲
- 360° 回転式クイックアクションクリンプヘッド
- 圧力センサーによる自動圧力制限および監視
- APG シリーズの追加機能：
- クリンププロセスの電子制御およびモニタリング
- すべてのクリンプサイクルとエラーメッセージを、内蔵メモリに保存しています
- USB 経由のすべてのサイクルとエラーメッセージの読み取り

## 一般注文データ

種別	APG 80	バージョン
注文番号	<a href="#">2853270000</a>	6mm <sup>2</sup> , 400mm <sup>2</sup>
GTIN (EAN)	4064675477020	
数量	1 ST	

## ケーブルクランプラグ対応 (DIN 46234 準拠)



交換可能なインサートを備えたケーブルラグ、コネクタ、およびフェール端子対応のクリンプツール

- 油圧サポートのおかげで極めて迅速な処理が可能
- 最大 400 mm<sup>2</sup> の大きな処理範囲
- 360° 回転式クイックアクションクリンプヘッド
- 圧力センサーによる自動圧力制限および監視
- APG シリーズの追加機能：
- クリンププロセスの電子制御およびモニタリング
- すべてのクリンプサイクルとエラーメッセージを、内蔵メモリに保存しています
- USB 経由のすべてのサイクルとエラーメッセージの読み取り

## 一般注文データ

種別	ES APG 80 DIN 70	バージョン
注文番号	<a href="#">1502890000</a>	70mm <sup>2</sup> , インデントクリンプ
GTIN (EAN)	4050118310719	
数量	1 ST	