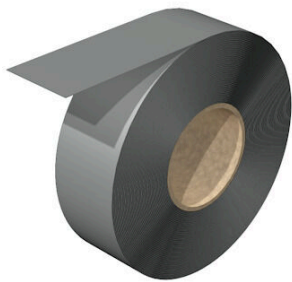


THM PV EL 30 SI 30M

Weidmüller Interface GmbH & Co. KG
Klingenbergstraße 26
D-32758 Detmold
Germany

www.weidmueller.com



紫外線は、屋外使用において高い応力と老化を引き起こします。

当社の新型 THM PV ラベルはこれらの影響に耐え、屋外使用にとっても良く耐えることができます。

小型設計のパッケージは、当社の TABPACK-PV が挙げられます。これらは印刷警告ラベルで、専門的な太陽光発電所での基本設備の一部となるものです。

一目でわかるメリット：

- ISO DIN EN ISO 4892-2 : 2013 table 3 に準拠、手順 A サイクル 1、5000 時間で抵抗テスト済の耐候性
- M-Print® PRO での個別ラベリング
- THM MultiMark による、簡単な高速印刷

一般注文データ

バージョン	デバイスマーカ、デバイスマーカ、30 x、銀色
注文番号	2969100000
種別	THM PV EL 30 SI 30M
GTIN (EAN)	4099986783768
数量	1 items

THM PV EL 30 SI 30M

Weidmüller Interface GmbH & Co. KG
Klingenbergstraße 26
D-32758 Detmold
Germany

www.weidmueller.com

技術データ

承認

ROHS 適合

寸法と重量

深さ	0.1 mm	奥行き (インチ)	0.0039 inch
高さ	30 mm	高さ (インチ)	1.1811 inch
長さ	30000 mm	長さ (インチ)	1181.1 inch
正味重量	100 g		

環境製品コンプライアンス

RoHS 対応状況 準拠 (免除なし)
REACH SVHC 0.1wt%を超えるSVHCは含まれていません

一般データ

接着剤	ポリアクリレート接着剤	バージョン	自己接着型
UL 94 可燃性等級	V-0	動作温度範囲、最大	-50 °C
動作温度範囲、最小	110 °C	色	銀色
ハロゲン	はい	長さ	30000 mm
基本材質	ビニールフィルム	印刷文字	非搭載
UL 969 j 準拠の認可	はい		

導体およびケーブルマーカ

ハロゲン はい

装置マーカ

ハロゲン はい

分類

ETIM 8.0	EC001288	ETIM 9.0	EC001288
ETIM 10.0	EC001288	ECLASS 14.0	27-28-11-04
ECLASS 15.0	27-28-11-04		

THM PV EL 30 SI 30M

Weidmüller Interface GmbH & Co. KG
Klingenbergstraße 26
D-32758 Detmold
Germany

www.weidmueller.com

図面



THM PV EL 30 SI 30M

Weidmüller Interface GmbH & Co. KG
Klingenbergstraße 26
D-32758 Detmold
Germany

www.weidmueller.com

アクセサリ

インクリボン



熱転写技術により、これらのプリンターは優れた印刷結果を実現します。Windows 環境では、さまざまな素材と使いやすい印刷システムが、マーキング作業を最適化します。

一般注文データ

種別	RIBBON MM 84/300 WS	バージョン
注文番号	2005040000	Ink ribbon
GTIN (EAN)	4050118390025	
数量	1 ST	

THM MULTIMARK



熱転写技術により、これらのプリンターは優れた印刷結果を実現します。Windows 環境では、さまざまな素材と使いやすい印刷システムが、マーキング作業を最適化します。

一般注文データ

種別	MULTIMARK ROLLER 115	バージョン
注文番号	1357420000	
GTIN (EAN)	4050118160314	
数量	1 ST	

THM MULTIMARK PLUS



熱転写技術により、これらのプリンターは優れた印刷結果を実現します。Windows 環境では、さまざまな素材と使いやすい印刷システムが、マーキング作業を最適化します。

一般注文データ

種別	MULTIMARK PLUS ROLLER 1...	バージョン
注文番号	2672590000	
GTIN (EAN)	4050118708097	
数量	1 ST	