

SEP DT 2.5 4C

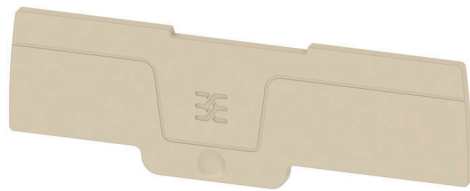
Weidmüller Interface GmbH & Co. KG

Klingenbergstraße 26

D-32758 Detmold

Germany

www.weidmueller.com



分離プレートとエンドプレートは端子台にとって不可欠なアクセサリです。分離プレートは、異なる電位や機能グループを光学のおよび電氣的に分離し、安全性を高め、制御盤内部の構造を明確にします。エンドプレートは端子台列の側面を閉じ、通電部分との接触を防ぎ、清潔で安定した仕上がりを確保します。どちらのコンポーネントも、それぞれのWeidmüller端子台シリーズに正確に適合しており、安全でコンプライアンスに準拠したプロフェッショナルな配線に役立ちます。

一般注文データ

バージョン	端子用エンドプレート, ダークベージュ, 高さ: 95 mm, 幅: 2.1 mm, V-0, Wemid, 嵌合仕様: はい
注文番号	2929670000
種別	SEP DT 2.5 4C
GTIN (EAN)	4099986665279
数量	50 items

技術データ

寸法と重量

深さ	31 mm	奥行き (インチ)	1.2205 inch
高さ	95 mm	高さ (インチ)	3.7401 inch
幅	2.1 mm	幅 (インチ)	0.0827 inch
正味重量	3.1 g		

温度

保管温度	-25 °C...55 °C	周囲温度	-5 °C...40 °C
連続動作温度、最小	-60 °C	連続動作温度、最大	130 °C

環境製品コンプライアンス

RoHS 対応状況	準拠 (免除なし)		
REACH SVHC	0.1wt%を超えるSVHCは含まれていません		
製品のカーボンフットプリント	クレードルからゲート	0.028 kg CO2 eq.	

システム仕様

バージョン	エンドプレート
-------	---------

材料データ

基本材質	Wemid	色	ダークベージュ
UL 94 可燃性等級	V-0		

追加の技術データ

スナップインベグ付属	はい	嵌合仕様	はい
------------	----	------	----

分類

ETIM 8.0	EC000886	ETIM 9.0	EC000886
ETIM 10.0	EC000886	ECLASS 14.0	27-25-03-01
ECLASS 15.0	27-25-03-01		

アクセサリ

テストアダプターとテストソケット



端子台とテスト機器の間の電氣的接続には、テストアダプターとテストプラグが使用されます。これにより、電気接点を配線状態で確立でき、測定を容易に行うことができます。

一般注文データ

種別	FZS 2/4 RT/80 SAKT4	バージョン
注文番号	1276300000	プラグ (端子), プラグイン接続, 2 mm ² , 接続数: 2, 極数: 1, 幅: 9 mm
GTIN (EAN)	4008190026080	
数量	20 ST	