

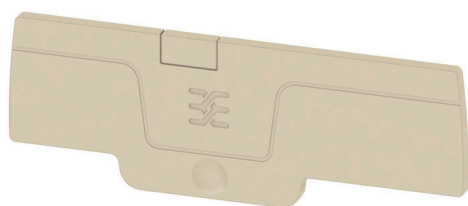
AEP DT 1.5 4C

Weidmüller Interface GmbH & Co. KG

Klingenbergstraße 26

D-32758 Detmold

Germany

www.weidmueller.com

分離プレートとエンドプレートは端子台にとって不可欠なアクセサリです。分離プレートは、異なる電位や機能グループを光学および電氣的に分離し、安全性を高め、制御盤内部の構造を明確にします。エンドプレートは端子台列の側面を閉じ、通電部分との接触を防ぎ、清潔で安定した仕上がり ensures します。どちらのコンポーネントも、それぞれのWeidmüller端子台シリーズに正確に適合しており、安全でコンプライアンスに準拠したプロフェッショナルな配線に役立ちます。

一般注文データ

| | |
|------------|----------------------------|
| バージョン | Aシリーズ, エンドプレート |
| 注文番号 | 2918300000 |
| 種別 | AEP DT 1.5 4C |
| GTIN (EAN) | 4099986550865 |
| 数量 | 50 items |

技術データ

承認

| | |
|------|----|
| ROHS | 適合 |
|------|----|

寸法と重量

| | | | |
|------|---------|-----------|-------------|
| 深さ | 26.3 mm | 奥行き (インチ) | 1.0354 inch |
| 高さ | 74.7 mm | 高さ (インチ) | 2.9409 inch |
| 幅 | 2.1 mm | 幅 (インチ) | 0.0827 inch |
| 正味重量 | 2.05 g | | |

温度

| | | | |
|-----------|----------------|-----------|--------|
| 周囲温度 | -60 °C...85 °C | 連続動作温度、最小 | -60 °C |
| 連続動作温度、最大 | 130 °C | | |

環境製品コンプライアンス

| | | |
|----------------|-------------------------|-----------------|
| RoHS 対応状況 | 準拠 (免除なし) | |
| REACH SVHC | 0.1wt%を超えるSVHCは含まれていません | |
| 製品のカーボンフットプリント | クレードルからゲート | 0.018 kg CO2eq. |

材料データ

| | | | |
|-------------|-------|---|---------|
| 基本材質 | Wemid | 色 | ダークベージュ |
| UL 94 可燃性等級 | V-0 | | |

追加の技術データ

| | | | |
|------------|------|--------|------|
| スナップインベグ付属 | はい | 嵌合仕様 | はい |
| 固定形式 | 嵌合仕様 | 取り付け方式 | 嵌合仕様 |

分類

| | | | |
|-------------|-------------|-------------|-------------|
| ETIM 8.0 | EC000886 | ETIM 9.0 | EC000886 |
| ETIM 10.0 | EC000886 | ECLASS 14.0 | 27-25-03-01 |
| ECLASS 15.0 | 27-25-03-01 | | |