

IE-PS-VAPM-5P-2.5-QT

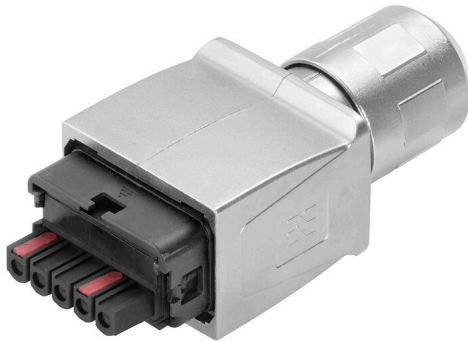
Weidmüller Interface GmbH & Co. KG

Klingenbergstraße 26

D-32758 Detmold

Germany

www.weidmueller.com

SNAP IN 

PROFINET 仕様に準拠した PushPull 電源プラグインコネクタ

一般注文データ

バージョン	電源コネクタ, プラグ, PROFINET
注文番号	2912590000
種別	IE-PS-VAPM-5P-2.5-QT
GTIN (EAN)	4099986536418
数量	1 items

IE-PS-VAPM-5P-2.5-QT

Weidmüller Interface GmbH & Co. KG
Klingenbergstraße 26
D-32758 Detmold
Germany

www.weidmueller.com

技術データ

承認

MAMID承認件数



ROHS 適合
UL File Number Search [UL ウェブサイト](#)
証明書番号 (UR) E92202

寸法と重量

高さ	36.2 mm	高さ (インチ)	1.4252 inch
幅	26.8 mm	幅 (インチ)	1.0551 inch
長さ	85.4 mm	長さ (インチ)	3.3622 inch
正味重量	96 g		

温度

保管温度	動作温度	-40 °C...70 °C
取り付け温度		

環境製品コンプライアンス

RoHS 対応状況	準拠 (免除なし)
REACH SVHC	0.1wt%を超えるSVHCは含まれていません

一般基準

コネクタ規格	in accordance with PROFINET specification, IEC 61076-3-126	証明書番号 (UR)	E92202
--------	------------------------------------------------------------------	------------	--------

標準

コネクタ規格	in accordance with PROFINET specification, IEC 61076-3-126
--------	------------------------------------------------------------------

電気プロパティ

動作電圧	24 V	50 °Cの通電容量	16 A
------	------	------------	------

一般データ

極数	5	接触表面	ニッケル下地金メッキ
シールド	シールドなし	UL 94 可燃性等級	V-2
色	シルバーグレー	ハウジング主要材質	亜鉛ダイカスト, ニッケルメッキ
接点材質	銅合金	配線接続断面、細径撚線、最大	2.5 mm ²
配線接続断面、細径撚線、最小	0.75 mm ²	シース直径、最大	13 mm
シース直径、最小	8 mm	保護度合い	IP65, IP67
プラグイング回数	≥ 100	汚染度	2
接続 1	PushPull Power	接続 2	SNAP IN
ケーブルシール素材	EPDM	シール素材	NBR
インターロックの種類	押し込み		

技術データ

重要なメモ

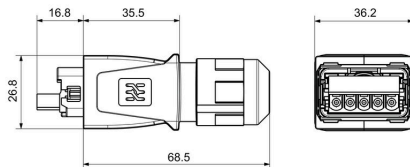
製品情報 外径 6 ~ 8 mm ケーブルの場合は、追加のリダクションシールを注文してください。

分類

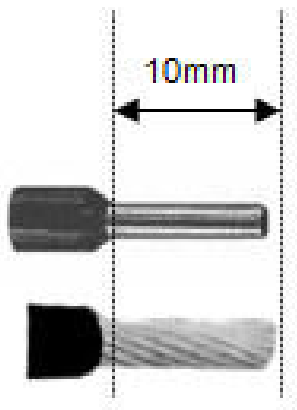
ETIM 8.0	EC001121	ETIM 9.0	EC001121
ETIM 10.0	EC001121	ECLASS 14.0	27-44-03-90
ECLASS 15.0	27-44-03-90		

図面

寸法図



図面



When using wire-end-ferrules, we recommend the length of 10 mm.

IE-PS-VAPM-5P-2.5-QT

Weidmüller Interface GmbH & Co. KG

Klingenbergstraße 26

D-32758 Detmold

Germany

www.weidmueller.com

アクセサリ

個別の部品



PROFINET 仕様に準拠した PushPull 電源プラグインコネクタ

一般注文データ

種別	IE-REDU-6-8-PS-VAPM	バージョン
注文番号	2531330000	電源コネクタ, プラグ, シールインサート, PROFINET
GTIN (EAN)	4050118545227	
数量	10 ST	