

## IE-SW-BLB-08-8GTPOE

Weidmüller Interface GmbH &amp; Co. KG

Klingenbergstraße 26

D-32758 Detmold

Germany

www.weidmueller.com



## Features of BasicLine series B Power-over-Ethernet unmanaged switches

- Variants with 4 or 8 IEEE 802.3af/at/bt compliant PoE ports (up to 60 watt power output per PoE port) up to 144 watt total power budget
- Integrated DC/DC converter for providing PoE voltage to PDs over the entire PSE input voltage range from 12 to 57 V DC
- Models supporting Gigabit Ethernet including Jumbo Frame support for applications with high demand on bandwidth and latency
- Optimized DIN-rail clip as well as PUSH IN Connectors for fast and easy installation
- Suitable for use in any environment thanks to a large number of certifications
- Reliable operation due to redundant voltage inputs, fault relay and LED diagnostics

## 一般注文データ

バージョン	ネットワークスイッチ, 管理対象外のPoE, ギガビットイーサネット, ポート数: 8x RJ45 PoE++, IP30, -40 °C...75 °C
注文番号	<a href="#">2908230000</a>
種別	IE-SW-BLB-08-8GTPOE
GTIN (EAN)	4099986848207
数量	1 items

## IE-SW-BLB-08-8GTPOE

Weidmüller Interface GmbH &amp; Co. KG

Klingenbergstraße 26

D-32758 Detmold

Germany

www.weidmueller.com

## 技術データ

## 承認

MAMID承認件数



ROHS 適合

UL File Number Search [UL ウェブサイト](#)

証明書番号 (cULusEX) E223527

## 寸法と重量

深さ	95 mm	奥行き (インチ)	3.7401 inch
高さ	144 mm	高さ (インチ)	5.6693 inch
幅	44 mm	幅 (インチ)	1.7323 inch
正味重量	674 g		

## 温度

保管温度	-40 °C...85 °C	動作温度	-40 °C...75 °C
湿度	5 ~ 95% (結露なし)		

## EMCの適合性と承認

自由落下	IEC 60068-2-31に準拠	EMC 基準	EN IEC 61000-6-2, EN IEC 61000-6-4, FCC Part 15 Subpart B Class A, IEC 61000-4-2 ESD: Contact: 6 kV; Air: 8 kV, IEC 61000-4-3 RS: 80 MHz to 1 Ghz: 10 V/m, IEC 61000-4-3 RS: 1.4 GHz to 6 Ghz: 3 V/m, IEC 61000-4-4 EFT: Power: 4 kV; Signal: 2 kV, IEC 61000-4-5 Surge: Power: 2 kV; Signal: 2 kV, IEC 61000-4-6 CS: 10 Vrms, IEC 61000-4-8 PFMF: 30 A/m
振動 安全基準	IEC 60068-2-6に準拠 UL 61010-1, UL 61010-2-201	衝撃	IEC 60068-2-27に準拠

## MTBF

MTBF	規格に準拠	Telcordia SR-332
	稼働時間 (時間)、最小	565005 h
	周囲温度	25 °C

## インターフェース

RJ45 ポート	10/100/1000BaseT (X), 機能 DIP スイッチ 自動交渉, 全/半双方向モード, 自動MDI/MDI-Xポート	QoS (オン/オフ), ブロードキャストストーム保護の有効/無効, MACフレームフィルタリング (オン/オフ), 電力効率に優れた IEEE 802.3azイーサネットのアクティブ化/非アクティブ化, リレーによる電
----------	----------------------------------------------------------------------	----------------------------------------------------------------------------------------------------------------

## IE-SW-BLB-08-8GTPOE

Weidmüller Interface GmbH & Co. KG  
Klingenbergstraße 26  
D-32758 Detmold  
Germany

www.weidmueller.com

## 技術データ

アラーム接点	DC24 V で電流容量 1 A のリレー出力×1	シグナリング接点	源障害アラームの有効化/無効化用 ×2 DC24 V で電流容量 1 A のリレー出力×1
ポート数	8x RJ45 PoE++	LED インジケータ	電源LED: PWR1、PWR2、Port LED: LNK/ACT、10/100/1000M (RJ45 port)

## スイッチの特性

MAC テーブルサイズ	4 K	パケットバッファサイズ	1.5 Mbit
帯域幅バックプレーン	1.6 Gbit/s	ジャンボフレームの支持	最大 9 KB

## パワー・オーバー・イーサネット (PoE)

PoE 出力電力	標準	IEEE 802.3af
	出力電力	15.4 W
	標準	IEEE 802.3at
	出力電力	30 W
PoE 出力電流	標準	IEEE 802.3bt
	出力電力	60 W
	標準	IEEE 802.3af
	標準	IEEE 802.3at
PoE 電力の総予算	標準	IEEE 802.3bt
	電圧種別	DC
	電圧、最小	12 V
	電圧、最大	23.9 V
	電力予算	60 W
	電圧種別	DC
	電圧、最小	24 V
	電圧、最大	47.9 V
	電力予算	120 W
	電圧種別	DC
	電圧、最小	48 V
	電圧、最大	57 V
電力予算	144 W	
PoE ピン割り当て	Mode A: Pin 1, 2 (V-); Pin 3, 6 (V+); Alternative A; MDI-X / Mode B: Pin 4, 5 (V+); Pin 7, 8 (V-); Alternative B; MDI-X	

## 保証

時間間隔	5 年
------	-----

## 技術データ

ハウジング主要材質	金属	取り付け方式	DIN レール
保護度合い	IP30	速度	ギガビットイーサネット
スイッチ	管理対象外のPoE		

## 環境条件

動作温度、最大	75 °C	
動作温度、最小	-40 °C	
湿度	5 ~ 95% (結露なし)	
保管温度、最大	85 °C	
保管温度、最小	-40 °C	
運転高度	高度、最大	2000 m
	注意事項	ULに準拠

## IE-SW-BLB-08-8GTPOE

Weidmüller Interface GmbH & Co. KG  
 Klingenbergstraße 26  
 D-32758 Detmold  
 Germany

www.weidmueller.com

## 技術データ

## 管理機能

ネットワークトラフィックのフィルタ	サービスの品質 (QoS) , Class of Service (CoS), Type of Service (ToS), Differentiated Services Code Point (DSCP), MAC フレームフィルタリング (LLDP フレーム ブロッキ ング)	工業用プロトコルのサポート	準拠クラスAへの PROFINET装置
-------------------	--------------------------------------------------------------------------------------------------------------------------------------------------------------------	---------------	------------------------

## 電源装置

極性違い防止	はい	
電源電圧	2点の冗長入力	
過負荷電流保護	該当	
接続の種類	着脱自在6ピン端子台 (1個)	
電圧供給範囲	電圧種別	DC
	電圧、最小	12 V
	電圧、最大	57 V
消費電流	電圧	12 V
	電圧種別	DC
	電源デバイス (PD) ありの消費電流	6.88 A
	電源デバイス (PD) なしの消費電流	540 mA
	電圧	24 V
	電圧種別	DC
	電源デバイス (PD) ありの消費電流	5.89 A
	電源デバイス (PD) なしの消費電流	600 mA
	電圧	48 V
	電圧種別	DC
	電源デバイス (PD) ありの消費電流	3.32 A
	電源デバイス (PD) なしの消費電流	140 mA

## 分類

ETIM 8.0	EC000734	ETIM 9.0	EC000734
ETIM 10.0	EC000734	ECLASS 14.0	19-17-04-10
ECLASS 15.0	19-17-04-10		

## IE-SW-BLB-08-8GTPOE

Weidmüller Interface GmbH & Co. KG  
Klingenbergstraße 26  
D-32758 Detmold  
Germany

www.weidmueller.com

## アクセサリ

## 19" ラック取り付け用キット

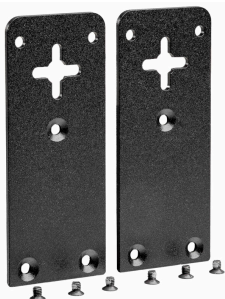
- 19 インチラックへの DIN レールベースのデバイス組み立て対応



## 一般注文データ

種別	RM-KIT	バージョン
注文番号	<a href="#">1241440000</a>	Kit for 19"-rack mounting
GTIN (EAN)	4050118029154	
数量	1 ST	

## 壁固定用マウントキット (BasicLine シリーズB)



壁取り付け用マウントキット (BasicLine シリーズ B) :  
DINレールベース (トップハット型) 産業用イーサネット  
BasicLine Bシリーズコンポーネントの代替壁取り付け用  
マウントキット

IE-WALLMOUNT-KIT-MODEL-A : 以下への使用に対応 :

- 製品範囲 IE-SW- BLB05/BLB08/BLB10 の産業用イーサネットスイッチ

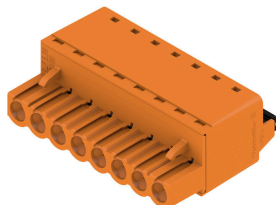
IE-WALLMOUNT-KIT-MODEL-B : 以下への使用に対応 :

- 製品範囲 IE-SW- BLB16/BLB18/BLB24 の産業用イーサネットスイッチ

## 一般注文データ

種別	IE-WALLMOUNT-KIT-MODEL-B	バージョン
注文番号	<a href="#">3032770000</a>	Kit for wall mounting
GTIN (EAN)	4099986984523	
数量	1 ST	

## BLF 5.08HC/180 SN



数百万件にもわたる高い信頼性、革新的な細部を備えた独自の実績を誇ります。

BLF 5.08HC PUSH INバージョンの BLZ 5.08HC メスコネクタは、異なる接続システムだけでなく、より小型の形状を備えています。ワイドミュラーの革新的な PUSH IN バネ接続システムは、簡単でツール不要の配線接続の将来性を示しています。HC = 高電流。

汎用性の条件で、BLF 5.08HC はモデルとして機能するバージョンと同程度の機能を提供します :

- 実績豊富な3本の導体取り出し方向により、アプリケーション固有の形状に対して通常の柔軟性を提供
- 4種のフランジバリエーションおよび特許取得済みリリースラッチにより、ロックコンセプトはユーザーの要件に基づいて決まります
- 最大値の定格を達成するには、BLF 5.08 HC および SL 5.08 HC プラグの組み合わせを使用します

## IE-SW-BLB-08-8GTPOE

Weidmüller Interface GmbH & Co. KG  
Klingenbergstraße 26  
D-32758 Detmold  
Germany

www.weidmueller.com

## アクセサリ

## 一般注文データ

種別	BLF 5.08HC/06/180 SN BK...	バージョン
注文番号	<a href="#">1013470000</a>	プリント基板用プラグインコネクタ, メス型プラグ, 5.08 mm, 極数:
GTIN (EAN)	4032248721627	6, 180°, アクチュエータ付プッシュイン, クランプ範囲、最大: 3.31
数量	60 ST	mm <sup>2</sup> , 箱