

## IE-SW-BLB-16-16GT-C

Weidmüller Interface GmbH &amp; Co. KG

Klingenbergstraße 26

D-32758 Detmold

Germany

www.weidmueller.com



## BasicLine シリーズ B スイッチの特長

- 「サービス品質」および「LLDP フレームブロッキング」機能 - 「PROFINET 適合クラス A」による PROFINET ネットワークなどでのリアルタイム通信をサポート
- 機械的および EMC の影響に関するあらゆる要件に対応する多数の認定、オフショア、プロセス、採鉱などの応用分野に最適
- 最適化された DIN レールクリップとプッシュインコネクタにより、迅速かつ簡単に取り付け
- 細線仕様対応の RJ45 ポートと SFP ポートを備えた、最も一般的なポートの組み合わせに対応
- AC/DC 電源入力
- Broadcast Storm Protection により、ネットワークの可用性が大幅に向上
- エネルギー高効率イーサネットとプラスチック不使用パッケージ

## 一般注文データ

バージョン	ネットワークスイッチ, 管理対象外, ギガビットイーサネット, ポート数: 16x RJ45, IP30, -40 °C...75 °C, 共形コーティング
注文番号	<a href="#">2908120000</a>
種別	IE-SW-BLB-16-16GT-C
GTIN (EAN)	4099986847835
数量	1 items

## IE-SW-BLB-16-16GT-C

Weidmüller Interface GmbH & Co. KG  
Klingenbergstraße 26  
D-32758 Detmold  
Germany

www.weidmueller.com

## 技術データ

## 承認

MAMID承認件数



ROHS	適合
UL File Number Search	<a href="#">ULウェブサイト</a>
証明書番号 (cULus)	E141197
証明書番号 (cULusEX)	E223527

## 寸法と重量

深さ	95 mm	奥行き (インチ)	3.7401 inch
高さ	144 mm	高さ (インチ)	5.6693 inch
幅	44 mm	幅 (インチ)	1.7323 inch
正味重量	651 g		

## 温度

保管温度		動作温度	-40 °C...75 °C
湿度	5 ~ 95% (結露なし)		

## 環境製品コンプライアンス

RoHS 対応状況	準拠 (免除あり)
RoHS 適用除外 (該当する場合/既知の場合)	7a, 7cl
REACH SVHC	Lead 7439-92-1, Lead monoxide 1317-36-8
SCIP	aa4e94ed-b5d0-4245-91e3-1adf29647214

## EMCの適合性と承認

爆発危険区域	EN IEC 60079-0, EN IEC 60079-7, UL/cUL、クラスI、ディビジョン2、グループA、B、C、およびD、ATEX ゾーン2 Ex ec nC IIC T4 Gc	自由落下	IEC 60068-2-31に準拠
EMC 基準	EN IEC 61000-6-2, EN IEC 61000-6-4, FCC Part 15 Subpart B Class A, IEC 61000-4-2 ESD: Contact: 6 kV; Air: 8 kV, IEC 61000-4-3 RS: 80 MHz to 1 GHz: 10 V/m, IEC 61000-4-3 RS: 1.4 GHz to 6 GHz: 3 V/m, IEC 61000-4-4 EFT: Power: 4 kV; Signal: 2 kV, IEC 61000-4-5 Surge: Power: 2 kV; Signal: 2 kV, IEC 61000-4-6 CS: 10 Vrms, IEC 61000-4-8 PFMF: 30 A/m	振動	IEC 60068-2-6に準拠

## IE-SW-BLB-16-16GT-C

Weidmüller Interface GmbH & Co. KG  
Klingenbergstraße 26  
D-32758 Detmold  
Germany

www.weidmueller.com

## 技術データ

衝撃	IEC 60068-2-27に準拠	安全基準	UL 61010-1, UL 61010-2-201
----	-------------------	------	----------------------------

## MTBF

MTBF	規格に準拠	Telcordia SR-332
	稼働時間 (時間)、最小	541611 h
	周囲温度	25 °C
	入力電圧	24 V

## インターフェース

RJ45 ポート	10/100/1000BaseT (X), 自動交渉, 全/半双方向モード, 自動MDI/MDI-Xポート	機能 DIP スイッチ	QoS (オン/オフ), ブロードキャストストーム保護の有効/無効, MACフレームフィルタリング (オン/オフ), 電力効率に優れた IEEE 802.3azイーサネットのアクティブ化/非アクティブ化, リレーによる電源障害アラームの有効化/無効化用 ×2
アラーム接点	DC24 V で電流容量 1 A のリレー出力×1	シグナリング接点	DC24 V で電流容量 1 A のリレー出力×1
ポート数	16x RJ45	LED インジケータ	電源LED: PWR1、PWR2、Port LED: LNK/ACT, 10/100/1000M (RJ45 port), 電源LED : PWR FLT

## スイッチの特性

優先キュー	4	MAC テーブルサイズ	8 K
パケットバッファサイズ	4.1 Mbit	帯域幅バックプレーン	32 Gbit/s
ジャンボフレームの支持	最大9 KB		

## 保証

時間間隔	5 年
------	-----

## 技術

データ切り替え標準	保存と転送	フローコントロール	IEEE 802.3xフロー制御
	IEEE 802.3 for 10BASE-T, IEEE 802.3u for 100BASE-TX, IEEE 802.3ab for 1000BASE-T, IEEE 802.3x for flow control, IEEE 802.3az Energy-Efficient Ethernet, IEEE 802.1p for Class of Service / Quality of Service (CoS/QoS)		

## 技術データ

ハウジング主要材質	金属	取り付け方式	DIN レール, パネル (取付けキットがオプションで付属)
保護度合い	IP30	表面保護	共形コーティング
速度	ギガビットイーサネット	スイッチ	管理対象外

## IE-SW-BLB-16-16GT-C

Weidmüller Interface GmbH & Co. KG  
Klingenbergstraße 26  
D-32758 Detmold  
Germany

www.weidmueller.com

## 技術データ

## 環境条件

動作温度、最大	75 °C		
動作温度、最小	-40 °C		
湿度	5 ~ 95% (結露なし)		
運転高度	高度、最大	2000 m	
	注意事項	ULに準拠	
	高度、最大	6000 m	
	注意事項	制限については、セクション「ダウンロード」の「動作高度に関する製造元の宣言」を参照してください。	

## 管理機能

ネットワークトラフィックのフィルタ	サービスの品質 (QoS), Class of Service (CoS), Type of Service (ToS), Differentiated Services Code Point (DSCP), MAC フレームフィルタリング (LLDP フレームブロッキング)	工業用プロトコルのサポート	準拠クラスAへのPROFINET装置
-------------------	--	---------------	--------------------

## 電源装置

極性違い防止	はい		
電源電圧	12/24/48 V DC, 24 V AC, 2点の冗長入力		
過負荷電流保護	該当		
接続の種別	着脱自在6ピン端子台 (1個)		
電圧供給範囲	電圧種別	DC	
	電圧、最小	9 V	
	電圧、最大	60 V	
	電圧種別	AC	
	電圧、最小	18 V	
	電圧、最大	30 V	
消費電流	電圧	24 V	
	電流	0.42 A	
	電圧種別	DC	

## 分類

ETIM 8.0	EC000734	ETIM 9.0	EC000734
ETIM 10.0	EC000734	ECLASS 14.0	19-17-04-02
ECLASS 15.0	19-17-04-02		

## IE-SW-BLB-16-16GT-C

Weidmüller Interface GmbH & Co. KG  
Klingenbergstraße 26  
D-32758 Detmold  
Germany

www.weidmueller.com

## アクセサリ

## 19" ラック取り付け用キット

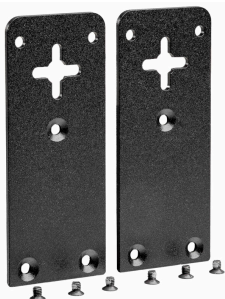
- 19 インチラックへの DIN レールベースのデバイス組み立て対応



## 一般注文データ

種別	RM-KIT	バージョン
注文番号	<a href="#">1241440000</a>	Kit for 19"-rack mounting
GTIN (EAN)	4050118029154	
数量	1 ST	

## 壁固定用マウントキット (BasicLine シリーズB)



壁取り付け用マウントキット (BasicLine シリーズ B) :  
DINレールベース (トップハット型) 産業用イーサネット  
BasicLine Bシリーズコンポーネントの代替壁取り付け用  
マウントキット

IE-WALLMOUNT-KIT-MODEL-A : 以下への使用に対応 :

- 製品範囲 IE-SW- BLB05/BLB08/BLB10 の産業用イーサネットスイッチ

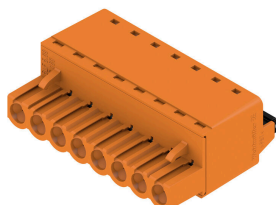
IE-WALLMOUNT-KIT-MODEL-B : 以下への使用に対応 :

- 製品範囲 IE-SW- BLB16/BLB18/BLB24 の産業用イーサネットスイッチ

## 一般注文データ

種別	IE-WALLMOUNT-KIT-MODEL-B	バージョン
注文番号	<a href="#">3032770000</a>	Kit for wall mounting
GTIN (EAN)	4099986984523	
数量	1 ST	

## BLF 5.08HC/180 SN



数百万件にもわたる高い信頼性、革新的な細部を備えた独自の実績を誇ります。

BLF 5.08HC PUSH INバージョンの BLZ 5.08HC メスコネクタは、異なる接続システムだけでなく、より小型の形状を備えています。ワイドミュラーの革新的な PUSH IN バネ接続システムは、簡単でツール不要の配線接続の将来性を示しています。HC = 高電流。

汎用性の条件で、BLF 5.08HC はモデルとして機能するバージョンと同程度の機能を提供します :

- 実績豊富な3本の導体取り出し方向により、アプリケーション固有の形状に対して通常の柔軟性を提供
- 4種のフランジバリエーションおよび特許取得済みリリースラッチにより、ロックコンセプトはユーザーの要件に基づいて決まります
- 最大値の定格を達成するには、BLF 5.08 HC および SL 5.08 HC プラグの組み合わせを使用します

## IE-SW-BLB-16-16GT-C

Weidmüller Interface GmbH & Co. KG  
Klingenbergstraße 26  
D-32758 Detmold  
Germany

[www.weidmueller.com](http://www.weidmueller.com)

## アクセサリ

## 一般注文データ

種別	BLF 5.08HC/06/180 SN BK...	バージョン
注文番号	<a href="#">1013470000</a>	プリント基板用プラグインコネクタ, メス型プラグ, 5.08 mm, 極数:
GTIN (EAN)	4032248721627	6, 180°, アクチュエータ付プッシュイン, クランプ範囲、最大: 3.31
数量	60 ST	mm <sup>2</sup> , 箱