

IE-SW-BLB-05-5GT-C

Weidmüller Interface GmbH & Co. KG

Klingenbergstraße 26

D-32758 Detmold

Germany

www.weidmueller.com



BasicLine シリーズ B スイッチの特長

- 「サービス品質」および「LLDP フレームブロッキング」機能 - 「PROFINET 適合クラス A」による PROFINET ネットワークなどでのリアルタイム通信をサポート
- 機械的および EMC の影響に関するあらゆる要件に対応する多数の認定、オフショア、プロセス、採鉱などの応用分野に最適
- 最適化された DIN レールクリップとプッシュインコネクタにより、迅速かつ簡単に取り付け
- 細線仕様対応の RJ45 ポートと SFP ポートを備えた、最も一般的なポートの組み合わせに対応
- AC/DC 電源入力
- Broadcast Storm Protection により、ネットワークの可用性が大幅に向上
- エネルギー高効率イーサネットとプラスチック不使用パッケージ

一般注文データ

バージョン	ネットワークスイッチ, 管理対象外, ギガビットイーサネット, ポート数: 5x RJ45, IP30, -40 °C...75 °C, 共形コーティング
注文番号	2908100000
種別	IE-SW-BLB-05-5GT-C
GTIN (EAN)	4099986848153
数量	1 items

IE-SW-BLB-05-5GT-C

Weidmüller Interface GmbH & Co. KG
Klingenbergstraße 26
D-32758 Detmold
Germany

www.weidmueller.com

技術データ

承認

MAMID承認件数



ROHS	適合
UL File Number Search	ULウェブサイト
証明書番号 (cULus)	E141197
証明書番号 (cULusEX)	E223527

寸法と重量

深さ	70 mm	奥行き (インチ)	2.7559 inch
高さ	114 mm	高さ (インチ)	4.4882 inch
幅	26 mm	幅 (インチ)	1.0236 inch
正味重量	272 g		

温度

保管温度	-40 °C...85 °C	動作温度	-40 °C...75 °C
湿度	5 ~ 95% (結露なし)		

環境製品コンプライアンス

RoHS 対応状況	準拠 (免除あり)
RoHS 適用除外 (該当する場合/既知の場合)	7a, 7cl
REACH SVHC	Lead 7439-92-1, Lead monoxide 1317-36-8
SCIP	9229992a-00b9-4096-8962-200a7f33e289

EMCの適合性と承認

爆発危険区域	EN IEC 60079-0, EN IEC 60079-7, UL/cUL、クラスI、ディビジョン2、グループA、B、C、およびD、ATEX ゾーン2 Ex ec IIC T4 Gc	自由落下	IEC 60068-2-31に準拠
EMC 基準	EN IEC 61000-6-2, EN IEC 61000-6-4, FCC Part 15 Subpart B Class A, IEC 61000-4-2 ESD: Contact: 6 kV; Air: 8 kV, IEC 61000-4-3 RS: 80 MHz to 1 GHz: 10 V/m, IEC 61000-4-3 RS: 1.4 GHz to 6 GHz: 3 V/m, IEC 61000-4-4 EFT: Power: 4 kV; Signal: 2 kV, IEC 61000-4-5 Surge: Power: 2 kV; Signal: 2 kV, IEC 61000-4-6 CS: 10 Vrms, IEC 61000-4-8 PFMF: 30 A/m	Maritime認証	DNV, LR, RINA

IE-SW-BLB-05-5GT-C

Weidmüller Interface GmbH & Co. KG
Klingenbergstraße 26
D-32758 Detmold
Germany

www.weidmueller.com

技術データ

振動	IEC 60068-2-6に準拠	衝撃	IEC 60068-2-27に準拠
安全基準	UL 61010-1, UL 61010-2-201		

MTBF

MTBF	規格に準拠	Telcordia SR-332
	稼働時間 (時間)、最小	1404396 h
	入力電圧	24 V

インターフェース

RJ45 ポート	10/100/1000BaseT (X), 機能 DIP スイッチ 自動交渉, 全/半双方向モード, 自動MDI/MDI-Xポート		QoS (オン/オフ), ブロードキャストストーム保護の有効/無効, MACフレームフィルタリング (オン/オフ), 電力効率に優れた IEEE 802.3azイーサネットのアクティブ化/非アクティブ化
ポート数	5x RJ45	LED インジケータ	電源LED: PWR1、PWR2, Port LED: LNK/ACT, 10/100/1000M (RJ45 port), 電源LED : PWR FLT

スイッチの特性

優先キュー	4	MAC テーブルサイズ	2 K
パケットバッファサイズ	1 Mbit	帯域幅バックプレーン	10 Gbit/s
ジャンボフレームの支持	最大9 KB		

保証

時間間隔	5 年
------	-----

技術

データ切り替え標準	保存と転送	フローコントロール	IEEE 802.3xフロー制御
	IEEE 802.3 for 10BASE-T, IEEE 802.3u for 100BASE-TX, IEEE 802.3ab for 1000BASE-T, IEEE 802.3x for flow control, IEEE 802.3az Energy-Efficient Ethernet, IEEE 802.1p for Class of Service / Quality of Service (CoS/QoS)		

技術データ

ハウジング主要材質	金属	取り付け方式	DIN レール
保護度合い	IP30	表面保護	PCB 共形コーティング
速度	ギガビットイーサネット	スイッチ	管理対象外

環境条件

動作温度、最大	75 °C
動作温度、最小	-40 °C
湿度	5 ~ 95% (結露なし)
保管温度、最大	85 °C
保管温度、最小	-40 °C

作成日 28.02.2026 05:43:57 MEZ

カタログステータス / 図面

IE-SW-BLB-05-5GT-C

Weidmüller Interface GmbH & Co. KG
Klingenbergstraße 26
D-32758 Detmold
Germany

www.weidmueller.com

技術データ

運転高度	高度、最大	2000 m
	注意事項	ULに準拠
	高度、最大	6000 m
	注意事項	制限については、セクション「ダウンロード」の「動作高度に関する製造元の宣言」を参照してください。

管理機能

ネットワークトラフィックのフィルタ	サービスの品質 (QoS) , Class of Service (CoS), Type of Service (ToS), Differentiated Services Code Point (DSCP), MAC フレームフィルタリング (LLDP フレーム ブロッキ ング)	工業用プロトコルのサポート	準拠クラスAへの PROFINET装置
-------------------	--	---------------	------------------------

電源装置

極性違い防止	はい	
消費電流	0.1 A	
電源電圧	12/24/48 V DC, 24 V AC, 2点の冗長入力	
過負荷電流保護	該当	
接続の種類	着脱自在4ピン端子台 (1個)	
電圧供給範囲	電圧種別	DC
	電圧、最小	9 V
	電圧、最大	60 V
	電圧種別	AC
	電圧、最小	18 V
	電圧、最大	30 V
消費電流	電圧	24 V
	電流	0.1 A
	電圧種別	DC

分類

ETIM 8.0	EC000734	ETIM 9.0	EC000734
ETIM 10.0	EC000734	ECLASS 14.0	19-17-04-02
ECLASS 15.0	19-17-04-02		

IE-SW-BLB-05-5GT-C

Weidmüller Interface GmbH & Co. KG
Klingenbergstraße 26
D-32758 Detmold
Germany

www.weidmueller.com

アクセサリ

19" ラック取り付け用キット

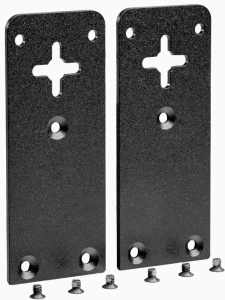
- 19 インチラックへの DIN レールベースのデバイス組み立て対応



一般注文データ

種別	RM-KIT	バージョン
注文番号	1241440000	Kit for 19"-rack mounting
GTIN (EAN)	4050118029154	
数量	1 ST	

壁固定用マウントキット (BasicLine シリーズB)



壁取り付け用マウントキット (BasicLine シリーズ B) :
DINレールベース (トップハット型) 産業用イーサネット
BasicLine Bシリーズコンポーネントの代替壁取り付け用
マウントキット

IE-WALLMOUNT-KIT-MODEL-A : 以下への使用に対応 :

- 製品範囲 IE-SW- BLB05/BLB08/BLB10 の産業用イーサネットスイッチ

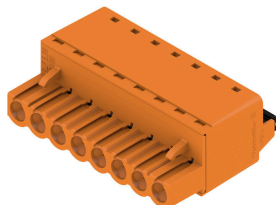
IE-WALLMOUNT-KIT-MODEL-B : 以下への使用に対応 :

- 製品範囲 IE-SW- BLB16/BLB18/BLB24 の産業用イーサネットスイッチ

一般注文データ

種別	IE-WALLMOUNT-KIT-MODEL-A	バージョン
注文番号	3032760000	Kit for wall mounting
GTIN (EAN)	4099986984516	
数量	1 ST	

BLF 5.08HC/180 SN



数百万件にもわたる高い信頼性、革新的な細部を備えた独自の実績を誇ります。

BLF 5.08HC PUSH INバージョンの BLZ 5.08HC メスコネクタは、異なる接続システムだけでなく、より小型の形状を備えています。ワイドミュラーの革新的な PUSH IN バネ接続システムは、簡単でツール不要の配線接続の将来性を示しています。HC = 高電流。

汎用性の条件で、BLF 5.08HC はモデルとして機能するバージョンと同程度の機能を提供します :

- 実績豊富な3本の導体取り出し方向により、アプリケーション固有の形状に対して通常の柔軟性を提供
- 4種のフランジバリエーションおよび特許取得済リリースラッチにより、ロックコンセプトはユーザーの要件に基づいて決まります
- 最大値の定格を達成するには、BLF 5.08 HC および SL 5.08 HC プラグの組み合わせを使用します

IE-SW-BLB-05-5GT-C

Weidmüller Interface GmbH & Co. KG
Klingenbergstraße 26
D-32758 Detmold
Germany

www.weidmueller.com

アクセサリ

一般注文データ

種別	BLF 5.08HC/04/180 SN BK...	バージョン
注文番号	1013450000	プリント基板用プラグインコネクタ, メス型プラグ, 5.08 mm, 極数:
GTIN (EAN)	4032248721603	4, 180°, アクチュエータ付プッシュイン, クランプ範囲、最大: 3.31
数量	90 ST	mm ² , 箱