

ALEP DT 4 2C BL

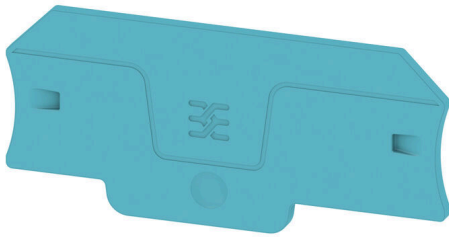
Weidmüller Interface GmbH & Co. KG

Klingenbergstraße 26

D-32758 Detmold

Germany

www.weidmueller.com



分離プレートとエンドプレートは端子台にとって不可欠なアクセサリです。分離プレートは、異なる電位や機能グループを光学のおよび電氣的に分離し、安全性を高め、制御盤内部の構造を明確にします。エンドプレートは端子台列の側面を閉じ、通電部分との接触を防ぎ、清潔で安定した仕上がりを確保します。どちらのコンポーネントも、それぞれのWeidmüller端子台シリーズに正確に適合しており、安全でコンプライアンスに準拠したプロフェッショナルな配線に役立ちます。

一般注文データ

バージョン	端子用エンドプレート, 青色, 高さ: 71.6 mm, 幅: 2 mm, V-0, Wemid, 嵌合仕様: いいえ
注文番号	2898900000
種別	ALEP DT 4 2C BL
GTIN (EAN)	4064675904502
数量	20 items

ALEP DT 4 2C BL

Weidmüller Interface GmbH & Co. KG
Klingenbergstraße 26
D-32758 Detmold
Germany

www.weidmueller.com

技術データ

承認

ROHS 適合

寸法と重量

深さ	32.4 mm	奥行き (インチ)	1.2756 inch
高さ	71.6 mm	高さ (インチ)	2.8189 inch
幅	2 mm	幅 (インチ)	0.0787 inch
正味重量	2.24 g		

温度

周囲温度	-60 °C...85 °C	連続動作温度、最小	-60 °C
連続動作温度、最大	130 °C		

環境製品コンプライアンス

RoHS 対応状況	準拠 (免除なし)		
REACH SVHC	0.1wt%を超えるSVHCは含まれていません		
製品のカーボンフットプリント	クレードルからゲート	0.025 kg CO2 eq.	

材料データ

基本材質	Wemid	色	青色
UL 94 可燃性等級	V-0		

追加の技術データ

嵌合仕様	いいえ
------	-----

分類

ETIM 8.0	EC000886	ETIM 9.0	EC000886
ETIM 10.0	EC000886	ECLASS 14.0	27-25-03-01
ECLASS 15.0	27-25-03-01		