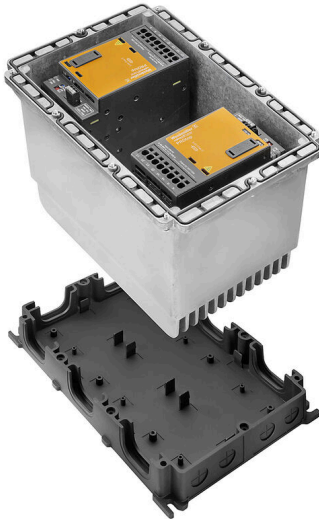


FP PRO TOP3 24/2X20 3M

Weidmüller Interface GmbH & Co. KG
Klingenbergstraße 26
D-32758 Detmold
Germany

www.weidmueller.com



PROtop の電源装置は、高いエネルギー効率、優れた予備電源、高い信頼性、およびオプションの通信機能など、さまざまな機能を備え、多くの利点を備えています。PROtop は、負荷分散による直接並列接続もサポートします。PROtop 電源を FieldPower® システムに統合するオプションがあれば、FieldPower® モジュールシステムのメリットがすべてもたらされ、フィールド内で幅広い機能を利用できるようになります。

一般注文データ

バージョン	FieldPower®電力供給ユニット, IP65, 閉鎖状態, 完全状態, 2 x 20 A, 24 V, DC, PUSH IN
注文番号	2887640000
種別	FP PRO TOP3 24/2X20 3M
GTIN (EAN)	4064675859895
数量	1 items

FP PRO TOP3 24/2X20 3M

Weidmüller Interface GmbH & Co. KG
Klingenbergstraße 26
D-32758 Detmold
Germany

www.weidmueller.com

技術データ

承認

ROHS 適合

寸法と重量

深さ	220 mm	奥行き (インチ)	8.6614 inch
高さ	196 mm	高さ (インチ)	7.7165 inch
幅	196 mm	幅 (インチ)	7.7165 inch
正味重量	6933 g		

温度

保管温度	-40 °C...85 °C	動作温度	-25 °C...50 °C
動作温度範囲	-25...50 °C	スタートアップ	≥ -40 °C
湿度	35 ~ 85%、結露無き事、凍結なき事		

環境製品コンプライアンス

RoHS 対応状況	準拠 (免除あり)
RoHS 適用除外 (該当する場合/既知の場合)	6c
REACH SVHC	Lead 7439-92-1, Potassium perfluorobutane sulfonate 29420-49-3
SCIP	7645f3b1-6db9-495d-9e21-ab1d894aff05

入力

AC 入力電圧範囲	3 x 320 ~ 3 x 575 V AC / 2 x 360 ~ 2 x 575 V AC	推奨バックアップヒューズ	3 - 5 A, Char C
周波数範囲 AC	45...65 Hz	導体接続方法	PUSH IN
過電圧保護	バリスタ	入力ヒューズ (内部)	該当なし
交流電流消費量	2 x 1,5 A @ 400 V DC / 2 x 2 A @ 320 V AC	DC 入力電圧範囲	450...800 V DC (最大500 V DC、UL508準拠)
突入電流	最大10 A		

出力

出力電力	960 W	公称出力電圧	24 V DC ± 1 %
出力電圧、最大	28.8 V	出力電圧、最小	22.5 V
出力電流、最大	10 A	導体接続方法	PUSH IN
過電圧保護	バリスタ	出力電圧種別	DC
出力電圧、注意	(ポテンシオメータで調整可能)	Uの公称出力電流 _{nom}	2 x 20 A @ 60 °C
スイッチオン遅延	1 s	出力電流	2 x 20 A
調整可能な定格電流	いいえ	出力電圧	24 V
トリガー特性	特性曲線の確認		

一般データ

設置アドバイス	蓋ネジ付属	湿度	35 ~ 85%、結露無き事、凍結なき事
保護度合い	IP65, 閉鎖状態, 完全状態	サージ電圧カテゴリ	III, II
短絡保護	はい, 内部		

絶縁協調

サージ電圧カテゴリ III, II

作成日 11.07.2026 08:10:37 MEZ

カタログステータス / 図面

FP PRO TOP3 24/2X20 3M

Weidmüller Interface GmbH & Co. KG
Klingenbergstraße 26
D-32758 Detmold
Germany

www.weidmueller.com

技術データ

入力

AC 入力電圧範囲	3 x 320 ~ 3 x 575 V AC / 2 x 360 ~ 2 x 575 V AC	推奨バックアップヒューズ	3 - 5 A, Char C
周波数範囲 AC	45...65 Hz	過電圧保護	バリスタ
交流電流消費量	2 x 1,5 A @ 400 V DC / 2 x 2 A @ 320 V AC	DC 入力電圧範囲	450...800 V DC (最大500 V DC、UL508準拠)
突入電流	最大10 A	入力ヒューズ (内部)	該当なし

出力

出力電力	960 W	出力電圧、最大	28.8 V
出力電圧、最小	22.5 V	出力電圧種別	DC
出力電圧、注意	(ポテンシオメータで調整 可能)	スイッチオン遅延	1 s
出力電流	2 x 20 A	調整可能な定格電流	いいえ
出力電圧	24 V	トリガー特性	特性曲線の確認
公称出力電圧	24 V DC ± 1 %	Uの公称出力電流 _{nom}	2 x 20 A @ 60 °C

分類

ETIM 8.0	EC002540	ETIM 9.0	EC002540
ETIM 10.0	EC002540	ECLASS 14.0	27-04-07-01
ECLASS 15.0	27-04-07-01		