

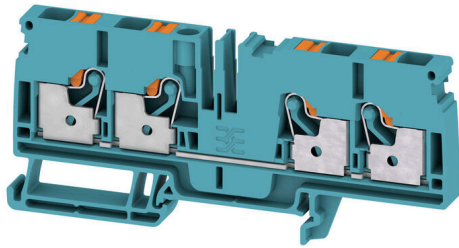
## A4C 6 BL

Weidmüller Interface GmbH &amp; Co. KG

Klingenbergstraße 26

D-32758 Detmold

Germany

[www.weidmueller.com](http://www.weidmueller.com)

電力、信号、データのフィードスルー転送は、電気工学や制御盤構築における一般的な要件です。絶縁材、接続システム、および端子台の形状が、差別化を左右する機能です。フィードスルー端子台は、1つまたは複数の導体を結合および / または接続するのに適しています。ひとつ以上の接続レベルが、同じ電位上にあるか、もしくは互いに絶縁されている可能性があります。

## 一般注文データ

バージョン	フィードスルー端子, PUSH IN, 6 mm <sup>2</sup> , 800 V, 41 A, 青色
注文番号	<a href="#">2881460000</a>
種別	A4C 6 BL
GTIN (EAN)	4064675672449
数量	50 items

## 技術データ

## 承認

MAMID承認件数



ROHS	適合
UL File Number Search	<a href="#">UL ウェブサイト</a>
証明書番号 (cURus)	E60693

## 寸法と重量

深さ	45.5 mm	奥行き (インチ)	1.7913 inch
高さ	102 mm	高さ (インチ)	4.0157 inch
幅	8.1 mm	幅 (インチ)	0.3189 inch
正味重量	24 g		

## 温度

保管温度	-25 °C...55 °C	周囲温度	-60 °C...85 °C
連続動作温度、最小	-60 °C	連続動作温度、最大	130 °C

## 環境製品コンプライアンス

RoHS 対応状況	準拠 (免除なし)
REACH SVHC	0.1wt%を超えるSVHCは含まれていません

## UL評価データ

導体サイズ工場配線最大 (cURus)	8 AWG	電圧サイズ B (cURus)	600 V
電圧サイズ D (cURus)	600 V	証明書番号 (cURus)	E60693
コンダクタサイズフィールド配線、最小 (cURus)	22 AWG	コンダクタサイズファクトリ配線最小 (cURus)	22 AWG
電流サイズ B (cURus)	38 A	電圧サイズ C (cURus)	600 V
現在のサイズ C (cURus)	38 A	現在のサイズ D (cURus)	5 A
コンダクタサイズフィールド配線、最大 (cURus)	8 AWG		

## クランプ用コンダクタ (定格接続)

IEC 60947-1 準拠のゲージ	A5
導体接続断面積 AWG、最大	AWG 8
接続方向	上部
被覆剥き長さ	12 mm
接続方式	PUSH IN
接続数	4
クランプ範囲、最大	10 mm <sup>2</sup>
クランプ範囲、最小	0.34 mm <sup>2</sup>
刃寸法	1.0 x 5.5 mm
配線接続断面 AWG、最小	AWG 22
配線接続断面、ワイヤエンドフェルール 付 DIN 46228/4 の細径撚線、最大	6 mm <sup>2</sup>

## A4C 6 BL

Weidmüller Interface GmbH &amp; Co. KG

Klingenbergstraße 26

D-32758 Detmold

Germany

www.weidmueller.com

## 技術データ

配線接続断面、ワイヤエンドフェルール 0.34 mm<sup>2</sup>

付 DIN 46228/4 の細径撚線、最小

配線接続断面、ワイヤエンドフェルール 10 mm<sup>2</sup>

付 DIN 46228/1 の細径撚線、最大

配線接続断面、ワイヤエンドフェルール 0.34 mm<sup>2</sup>

付 DIN 46228/1 の細径撚線、最小

配線接続断面、細径撚線、最大 10 mm<sup>2</sup>配線接続断面、細径撚線、最小 0.34 mm<sup>2</sup>接続断面、撚線、最大 6 mm<sup>2</sup>接続断面、撚線、最小 0.34 mm<sup>2</sup>ツインワイヤエンドフェルール、最大 1.5 mm<sup>2</sup>ツインワイヤエンドフェルール、最小 0.5 mm<sup>2</sup>配線接続断面ソリッドコア、最大 6 mm<sup>2</sup>配線接続断面、ソリッドコア、最小 0.34 mm<sup>2</sup>接続断面、細径撚線、最小 0.34 mm<sup>2</sup>プラスチックカラー付きフェルール端子  
のチューブ長さ DIN 46228/4

チューブ長	最小 :	10 mm
	最大 :	12 mm
導体接続断面	最小 :	0.5 mm <sup>2</sup>
	最大 :	1 mm <sup>2</sup>
チューブ長	最小 :	10 mm
	最大 :	18 mm
導体接続断面	公称	1.5 mm <sup>2</sup>
チューブ長	最小 :	12 mm
	最大 :	18 mm
導体接続断面	公称	2.5 mm <sup>2</sup>
チューブ長	最小 :	10 mm
	最大 :	18 mm
導体接続断面	最小 :	4 mm <sup>2</sup>
	最大 :	6 mm <sup>2</sup>
チューブ長	最小 :	10 mm
	最大 :	12 mm
導体接続断面	公称	0.5 mm <sup>2</sup>
チューブ長	最小 :	10 mm
	最大 :	18 mm
導体接続断面	公称	0.75 mm <sup>2</sup>
チューブ長	最小 :	12 mm
	最大 :	18 mm
導体接続断面	最小 :	1 mm <sup>2</sup>
	最大 :	1.5 mm <sup>2</sup>
チューブ長	公称	10 mm
導体接続断面	最小 :	0.5 mm <sup>2</sup>
	最大 :	1 mm <sup>2</sup>
チューブ長	最小 :	10 mm
	最大 :	10 mm
導体接続断面	最小 :	1.5 mm <sup>2</sup>
	最大 :	2.5 mm <sup>2</sup>
チューブ長	最小 :	12 mm
	最大 :	18 mm
導体接続断面	公称	4 mm <sup>2</sup>
チューブ長	最小 :	10 mm
	最大 :	18 mm
導体接続断面	最小 :	6 mm <sup>2</sup>
	最大 :	10 mm <sup>2</sup>

プラスチック製カラーなしのフェルール  
端子のチューブ長さ DIN 46228/1断面積に応じたプラスチックカラー付き  
フェルール端子のチューブ長さ

断面積、最小	0.5 mm <sup>2</sup>
断面、最大	1 mm <sup>2</sup>
チューブ長さ (最小)	10 mm
チューブ長さ (最大)	12 mm
断面積、最小	1.5 mm <sup>2</sup>
断面、最大	1.5 mm <sup>2</sup>

## A4C 6 BL

Weidmüller Interface GmbH &amp; Co. KG

Klingenbergstraße 26

D-32758 Detmold

Germany

www.weidmueller.com

## 技術データ

	チューブ長さ (最小)	10 mm
	チューブ長さ (最大)	18 mm
	断面積、最小	2.5 mm <sup>2</sup>
	断面、最大	2.5 mm <sup>2</sup>
	チューブ長さ (最小)	12 mm
	チューブ長さ (最大)	18 mm
	断面積、最小	4 mm <sup>2</sup>
	断面、最大	6 mm <sup>2</sup>
	チューブ長さ (最小)	10 mm
	チューブ長さ (最大)	18 mm
断面積に応じたプラスチック製カラーなしのフェルール端子のチューブ長さ	断面積、最小	0.5 mm <sup>2</sup>
	断面、最大	1 mm <sup>2</sup>
	チューブ長さ (最小)	10 mm
	チューブ長さ (最大)	10 mm
	断面積、最小	1.5 mm <sup>2</sup>
	断面、最大	2.5 mm <sup>2</sup>
	チューブ長さ (最小)	10 mm
	チューブ長さ (最大)	18 mm
	断面積、最小	4 mm <sup>2</sup>
	断面、最大	4 mm <sup>2</sup>
断面積に応じた 2 本電線用フェルール端子のチューブ長さ	チューブ長さ (最小)	12 mm
	チューブ長さ (最大)	18 mm
	断面積、最小	6 mm <sup>2</sup>
	断面、最大	6 mm <sup>2</sup>
	チューブ長さ (最小)	10 mm
	チューブ長さ (最大)	18 mm
	断面積、最小	0.5 mm <sup>2</sup>
	断面、最大	0.5 mm <sup>2</sup>
	チューブ長さ (最小)	10 mm
	チューブ長さ (最大)	12 mm
	断面積、最小	0.75 mm <sup>2</sup>
	断面、最大	0.75 mm <sup>2</sup>
	チューブ長さ (最小)	10 mm
	チューブ長さ (最大)	18 mm
	断面積、最小	1 mm <sup>2</sup>
	断面、最大	1.5 mm <sup>2</sup>
	チューブ長さ (最小)	10 mm
	チューブ長さ (最大)	18 mm
	断面積、最小	1 mm <sup>2</sup>
	断面、最大	1.5 mm <sup>2</sup>

## クランプ用コンダクタ (追加接続)

接続種別、追加接続				PUSH IN
システム仕様				
エンドカバープレートの要求	はい	電位数	1	
レベル数	1	レベルごとのクランプポイント数	4	
層ごとの電位数	1	内部で交差接続されたレベル	いいえ	
取り付けレール	TS 35	N 関数	いいえ	
PE 関数	いいえ	PEN 関数	いいえ	

## 全般

導体接続断面積 AWG、最大	AWG 8	配線接続断面 AWG、最小	AWG 22
標準	IEC 60947-7-1	取り付けレール	TS 35

## 技術データ

## 材料データ

基本材質	Wemid	色	青色
操作要素の色	橙色	UL 94 可燃性等級	V-0

## 評価データ

定格断面	6 mm <sup>2</sup>	定格電圧	800 V
定格 DC 電圧	800 V	公称電流	41 A
最大導体電流	41 A	標準	IEC 60947-7-1
IEC 60947-7-x 準拠の容量抵抗	0.78 mΩ	定格インパルス耐電圧	8 kV
IEC 60947-7-xに準拠した出力損失	1.31 W	サージ電圧カテゴリー	III
汚染度	3		

## 評価データ IECEx/ATEX

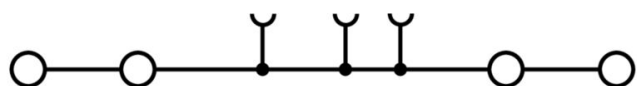
証明書番号 (ATEX)	TUEV16ATEX7909U	証明書番号 (IECEX)	IECEXTUR16.0036U
最大電圧 (ATEX)	550 V	電流 (ATEX)	37 A
最大導体断面積 (ATEX)	6 mm <sup>2</sup>	最大電圧 (IECEX)	550 V
電流 (IEEX)	37 A	最大導体断面積 (IECEX)	6 mm <sup>2</sup>

## 追加の技術データ

開放側面	右	嵌合仕様	はい
固定形式	TS 35	爆発試験バージョン	いいえ
取り付け方式	TS 35		

## 分類

ETIM 8.0	EC000897	ETIM 9.0	EC000897
ETIM 10.0	EC000897	ECLASS 14.0	27-25-01-01
ECLASS 15.0	27-25-01-01		



## A4C 6 BL

Weidmüller Interface GmbH &amp; Co. KG

Klingenbergstraße 26

D-32758 Detmold

Germany

www.weidmueller.com

## アクセサリ

## エンドプレートと分離プレート

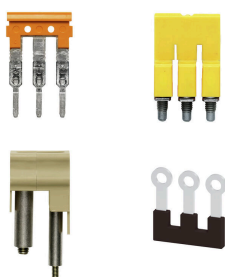


分離プレートとエンドプレートは端子台にとって不可欠なアクセサリです。分離プレートは、異なる電位や機能グループを光学および電氣的に分離し、安全性を高め、制御盤内部の構造を明確にします。エンドプレートは端子台列の側面を閉じ、通電部分との接触を防ぎ、清潔で安定した仕上がり ensures します。どちらのコンポーネントも、それぞれのWeidmüller端子台シリーズに正確に適合しており、安全でコンプライアンスに準拠したプロフェッショナルな配線に役立ちます。

## 一般注文データ

種別	AEP 4C 6	バージョン
注文番号	<a href="#">2876180000</a>	Aシリーズ, エンドプレート
GTIN (EAN)	4064675663072	
数量	50 ST	
種別	AEP 4C 6 BL	バージョン
注文番号	<a href="#">2876190000</a>	Aシリーズ, エンドプレート
GTIN (EAN)	4064675663089	
数量	50 ST	
種別	AEP 4C 6 OR	バージョン
注文番号	<a href="#">2876200000</a>	Aシリーズ, エンドプレート
GTIN (EAN)	4064675663096	
数量	50 ST	

## 渡り配線



隣接する端子台に対する電位分布または乗算は、渡り配線を介して実現されます。また、追加の配線作業を容易に回避することができます。電極が破損しても、端子台の接触信頼性は確保されます。当社の品揃えは、モジュラー式端子台用での差し込み式でネジ固定可能な渡り配線システムを提供します。

## 一般注文データ

種別	ZQV 6N/10	バージョン
注文番号	<a href="#">2733970000</a>	渡り配線コネクタ (端子), 接続されている, 橙色, 41 A, 極数: 10, ピッチ (mm) (P): 8.00, 絶縁: はい, 幅: 3.1 mm
GTIN (EAN)	4064675066811	
数量	20 ST	
種別	ZQV 6N/6	バージョン
注文番号	<a href="#">2733950000</a>	渡り配線コネクタ (端子), 接続されている, 橙色, 41 A, 極数: 6, ピッチ (mm) (P): 8.00, 絶縁: はい, 幅: 3.1 mm
GTIN (EAN)	4064675066699	
数量	20 ST	
種別	ZQV 6N/7	バージョン
注文番号	<a href="#">2733960000</a>	渡り配線コネクタ (端子), 接続されている, 橙色, 41 A, 極数: 7, ピッチ (mm) (P): 8.00, 絶縁: はい, 幅: 3.1 mm
GTIN (EAN)	4064675066804	
数量	20 ST	

## A4C 6 BL

Weidmüller Interface GmbH &amp; Co. KG

Klingenbergstraße 26

D-32758 Detmold

Germany

www.weidmueller.com

## アクセサリ

種別	ZQV 6N/10 BL	バージョン
注文番号	<a href="#">2786910000</a>	渡り配線コネクタ (端子), 接続されている, 青色, 41 A, 極数: 10, ピッチ
GTIN (EAN)	4064675064602	(mm) (P): 8.00, 絶縁: はい, 幅: 78.7 mm
数量	20 ST	
種別	ZQV 6N/2	バージョン
注文番号	<a href="#">1985740000</a>	渡り配線コネクタ (端子), 接続されている, 橙色, 41 A, 極数: 2, ピッチ
GTIN (EAN)	4050118370362	(mm) (P): 8.00, 絶縁: はい, 幅: 13.7 mm
数量	60 ST	
種別	ZQV 6N/3	バージョン
注文番号	<a href="#">1985760000</a>	渡り配線コネクタ (端子), 接続されている, 橙色, 41 A, 極数: 3, ピッチ
GTIN (EAN)	4050118370263	(mm) (P): 8.00, 絶縁: はい, 幅: 21.8 mm
数量	60 ST	
種別	ZQV 6N/3 BL	バージョン
注文番号	<a href="#">1985840000</a>	渡り配線コネクタ (端子), 接続されている, 青色, 41 A, 極数: 3, ピッチ
GTIN (EAN)	4050118370379	(mm) (P): 8.00, 絶縁: はい, 幅: 21.8 mm
数量	60 ST	
種別	ZQV 6N/4	バージョン
注文番号	<a href="#">1985780000</a>	渡り配線コネクタ (端子), 接続されている, 橙色, 41 A, 極数: 4, ピッチ
GTIN (EAN)	4050118370287	(mm) (P): 8.00, 絶縁: はい, 幅: 29.9 mm
数量	60 ST	
種別	ZQV 6N/4 BL	バージョン
注文番号	<a href="#">1985850000</a>	渡り配線コネクタ (端子), 接続されている, 青色, 41 A, 極数: 4, ピッチ
GTIN (EAN)	4050118370447	(mm) (P): 8.00, 絶縁: はい, 幅: 29.9 mm
数量	60 ST	
種別	ZQV 6N/6 BL	バージョン
注文番号	<a href="#">2786890000</a>	渡り配線コネクタ (端子), 接続されている, 青色, 41 A, 極数: 6, ピッチ
GTIN (EAN)	4064675064572	(mm) (P): 8.00, 絶縁: はい, 幅: 46.3 mm
数量	20 ST	
種別	ZQV 6N/7 BL	バージョン
注文番号	<a href="#">2786900000</a>	渡り配線コネクタ (端子), 接続されている, 青色, 41 A, 極数: 7, ピッチ
GTIN (EAN)	4064675064596	(mm) (P): 8.00, 絶縁: はい, 幅: 54.4 mm
数量	20 ST	
種別	ZQV 6N/2 BL	バージョン
注文番号	<a href="#">1985830000</a>	渡り配線コネクタ (端子), 接続されている, 青色, 41 A, 極数: 2, ピッチ
GTIN (EAN)	4050118370232	(mm) (P): 8.00, 絶縁: はい, 幅: 13.7 mm
数量	60 ST	

## テストアダプターとテストソケット



端子台とテスト機器の間の電氣的接続には、テストアダプターとテストプラグが使用されます。これにより、電気接点を配線状態で確立でき、測定を容易に行うことができます。



## A4C 6 BL

Weidmüller Interface GmbH &amp; Co. KG

Klingenbergstraße 26

D-32758 Detmold

Germany

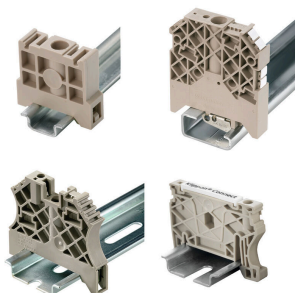
www.weidmueller.com

## アクセサリ

## 一般注文データ

種別	ATPG 6 MI-R	バージョン
注文番号	<a href="#">1991930000</a>	テストアダプター (端子), 1.5 mm <sup>2</sup> , 250 V, 0.2 A
GTIN (EAN)	4050118376555	
数量	50 ST	

## エンドブラケット



ワイドミュラーの製品は、端子レールに対する安定的で信頼性の高い取り付けを保証し、スライドを防ぐエンドブラケットを含んでいます。ネジ有り / 無しのバージョンも利用できます。エンドブラケットには、グループマーカー対応のマーキングオプション、およびテストプラグホルダーが含まれます。

## 一般注文データ

種別	AEB 35 SC/1	バージョン
注文番号	<a href="#">1991920000</a>	Aシリーズ, エンドブラケット
GTIN (EAN)	4050118376722	
数量	50 ST	

## テストアダプターとテストソケット



端子台とテスト機器の間の電氣的接続には、テストアダプターとテストプラグが使用されます。これにより、電気接点を配線状態で確立でき、測定を容易に行うことができます。

## 一般注文データ

種別	ATPG 1.5-10 L	バージョン
注文番号	<a href="#">1991890000</a>	テストアダプター (端子), 1.5 mm <sup>2</sup> , 250 V, 0.2 A
GTIN (EAN)	4050118376647	
数量	50 ST	

## アクセサリ

## 空白



Dekafix (DEK) マーカーは、全導体とプラグインコネクタ、さらに電子副次構成に対応する総合マーカーです。このシステムは短い番号ので配列に適しており、即時印刷対応マーカーの広範な範囲を対象とします。一度の作業手順で迅速にインストールできる被覆剥きを提供します。印刷は読みやすく、コントラストも豊かで、幅は多種類が利用可能です。

- 即時使用可能なマーカーの広い対象範囲
- 迅速な設置に対応する被覆剥き
- ワイドミュラーの全ケーブルコネクタに対応する端子台マーカー
- ブランク MultiCard または標準印刷

カスタム印字の場合：お客様のラベリング仕様に関しては、当社のラベリングソフトウェア、M-PrintPRO または M-PrintPRO Online (インストール未実施) のファイルをお送りください。

## 一般注文データ

種別	DEK 5/8 MC NE WS	バージョン
注文番号	<a href="#">1856740000</a>	Dekafix, 端子マーカー, 5 x 8 mm, ピッチ (mm) (P): 8.00 Weidmueller,
GTIN (EAN)	4032248400850	白色
数量	800 ST	

## カスタム印刷



Dekafix (DEK) マーカーは、全導体とプラグインコネクタ、さらに電子副次構成に対応する総合マーカーです。このシステムは短い番号ので配列に適しており、即時印刷対応マーカーの広範な範囲を対象とします。一度の作業手順で迅速にインストールできる被覆剥きを提供します。印刷は読みやすく、コントラストも豊かで、幅は多種類が利用可能です。

- 即時使用可能なマーカーの広い対象範囲
- 迅速な設置に対応する被覆剥き
- ワイドミュラーの全ケーブルコネクタに対応する端子台マーカー
- ブランク MultiCard または標準印刷

カスタム印字の場合：お客様のラベリング仕様に関しては、当社のラベリングソフトウェア、M-PrintPRO または M-PrintPRO Online (インストール未実施) のファイルをお送りください。

## 一般注文データ

種別	DEK 5/8 MC SDR	バージョン
注文番号	<a href="#">1856750000</a>	Dekafix, 端子マーカー, 5 x 8 mm, ピッチ (mm) (P): 8.00 Weidmueller,
GTIN (EAN)	4032248400867	顧客の仕様に準拠
数量	160 ST	

## A4C 6 BL

Weidmüller Interface GmbH &amp; Co. KG

Klingenbergstraße 26

D-32758 Detmold

Germany

www.weidmueller.com

## アクセサリ

## Plus



Dekafix (DEK) マーカーは、全導体とプラグインコネクタ、さらに電子副次構成に対応する総合マーカーです。このシステムは短い番号ので配列に適しており、即時印刷対応マーカーの広範な範囲を対象とします。

一度の作業手順で迅速にインストールできる被覆剥きを提供します。印刷は読みやすく、コントラストも豊かで、幅は多種類が利用可能です。

- 即時使用可能なマーカーの広い対象範囲
- 迅速な設置に対応する被覆剥き
- ワイドミュラーの全ケーブルコネクタに対応する端子台マーカー

- ブランク MultiCard または標準印刷

カスタム印字の場合：お客様のラベリング仕様に関しては、当社のラベリングソフトウェア、M-PrintPRO または M-PrintPRO Online (インストール未実施) のファイルをお送りください。

## 一般注文データ

種別	DEK 5/8 PLUS MC NE WS	バージョン
注文番号	<a href="#">1046350000</a>	Dekafix, 端子マーカー, 5 x 8 mm, ピッチ (mm) (P): 8.00 Weidmueller,
GTIN (EAN)	4032248782055	白色
数量	800 ST	

## カスタム印刷



Dekafix (DEK) マーカーは、全導体とプラグインコネクタ、さらに電子副次構成に対応する総合マーカーです。このシステムは短い番号ので配列に適しており、即時印刷対応マーカーの広範な範囲を対象とします。

一度の作業手順で迅速にインストールできる被覆剥きを提供します。印刷は読みやすく、コントラストも豊かで、幅は多種類が利用可能です。

- 即時使用可能なマーカーの広い対象範囲
- 迅速な設置に対応する被覆剥き
- ワイドミュラーの全ケーブルコネクタに対応する端子台マーカー

- ブランク MultiCard または標準印刷

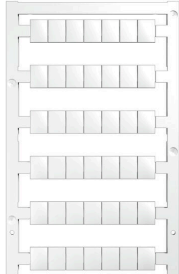
カスタム印字の場合：お客様のラベリング仕様に関しては、当社のラベリングソフトウェア、M-PrintPRO または M-PrintPRO Online (インストール未実施) のファイルをお送りください。

## 一般注文データ

種別	DEK 5/8 PLUS MC SDR	バージョン
注文番号	<a href="#">1046370000</a>	Dekafix, 端子マーカー, 5 x 8 mm, ピッチ (mm) (P): 8.00 Weidmueller,
GTIN (EAN)	4032248782079	顧客の仕様に準拠
数量	160 ST	

## アクセサリ

## 空白



WS マーカーは、W モデルシリーズコネクタに最適です。WS タグはシステム互換性により、I モデルシリーズおよび Z モデルシリーズでも使用可能です。大型のマーキング面は、長い文字列だけでなく、複数行のテキストも許容します。

WS マーカーは、個別調整の長い文字列を有するラベルに最適です。実績豊富な MultiCard フォーマットにより、PrintJet CONNECT、またはプロッタでの印刷が可能です。

- ストリップまたは個別に実装可能
  - 実績豊富な MultiCard フォーマットマーカー
- カスタム印字の場合：お客様のラベリング仕様に関しては、当社のラベリングソフトウェア、M-PrintPRO または M-PrintPRO Online (インストール未実施) のファイルをお送りください。

## 一般注文データ

種別	WS 10/8 PLUS MC NE WS	バージョン
注文番号	<a href="#">1905950000</a>	WS, 端子マーカー, 10 x 8 mm, ピッチ (mm) (P): 8.00 Weidmueller, 白
GTIN (EAN)	4032248528103	色
数量	420 ST	

## カスタム印刷



WS マーカーは、W モデルシリーズコネクタに最適です。WS タグはシステム互換性により、I モデルシリーズおよび Z モデルシリーズでも使用可能です。大型のマーキング面は、長い文字列だけでなく、複数行のテキストも許容します。

WS マーカーは、個別調整の長い文字列を有するラベルに最適です。実績豊富な MultiCard フォーマットにより、PrintJet CONNECT、またはプロッタでの印刷が可能です。

- ストリップまたは個別に実装可能
  - 実績豊富な MultiCard フォーマットマーカー
- カスタム印字の場合：お客様のラベリング仕様に関しては、当社のラベリングソフトウェア、M-PrintPRO または M-PrintPRO Online (インストール未実施) のファイルをお送りください。

## 一般注文データ

種別	WS 10/8 PLUS MC SDR	バージョン
注文番号	<a href="#">1906030000</a>	WS, 端子マーカー, 10 x 8 mm, ピッチ (mm) (P): 8.00 Weidmueller, 顧客の仕様に準拠
GTIN (EAN)	4032248528196	
数量	84 ST	

## A4C 6 BL

Weidmüller Interface GmbH &amp; Co. KG

Klingenbergstraße 26

D-32758 Detmold

Germany

www.weidmueller.com

## アクセサリ

## アクセサリ

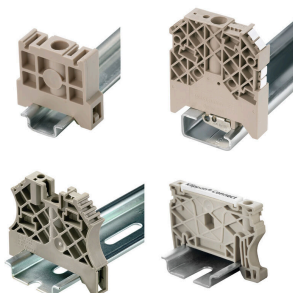
## 検査・測定機器対応アクセサリ



## 一般注文データ

種別	ZUB MULTIMETER	バージョン
注文番号	<a href="#">9205270000</a>	Multimeter
GTIN (EAN)	4032248723522	
数量	1 ST	

## エンドブラケット



ワイドミュラーの製品は、端子レールに対する安定的で信頼性の高い取り付けを保証し、スライドを防ぐエンドブラケットを含んでいます。ネジ有り / 無しのバージョンも利用できます。エンドブラケットには、グループマーカー対応のマーキングオプション、およびテストプラグホルダーが含まれます。

## 一般注文データ

種別	AEB 35 SC/1 BK	バージョン
注文番号	<a href="#">2475310000</a>	Aシリーズ, エンドブラケット
GTIN (EAN)	4050118487114	
数量	50 ST	

## マーカーホルダー



マーカーホルダーは、5 または 5.1 mm ピッチの標準マーカーを追加で取り付けすることができます。斜め型ホルダーはオプションで一緒にスナップ可能で、Klippon® コネクトモジュール端子台のすべての標準マーキングチャンネルに設置できます。対応マーカーの種別は、指定印字ホルダーの各アクセサリの下で確認できます。

## 一般注文データ

種別	BZT 1 WS 10/5	バージョン
注文番号	<a href="#">1805490000</a>	アクセサリ, マーカーホルダー
GTIN (EAN)	4032248270231	
数量	100 ST	

## A4C 6 BL

Weidmüller Interface GmbH &amp; Co. KG

Klingenbergstraße 26

D-32758 Detmold

Germany

www.weidmueller.com

## アクセサリ

種別	BZT 1 ZA WS 10/5	バージョン
注文番号	<a href="#">1805520000</a>	アクセサリ, マーカーホルダー
GTIN (EAN)	4032248270248	
数量	100 ST	

## エンドプレートと分離プレート

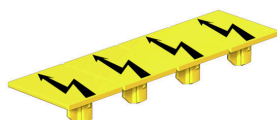


分離プレートとエンドプレートは端子台にとって不可欠なアクセサリです。分離プレートは、異なる電位や機能グループを光学および電気的に分離し、安全性を高め、制御盤内部の構造を明確にします。エンドプレートは端子台列の側面を閉じ、通電部分との接触を防ぎ、清潔で安定した仕上がり ensures します。どちらのコンポーネントも、それぞれのWeidmüller端子台シリーズに正確に適合しており、安全でコンプライアンスに準拠したプロフェッショナルな配線に役立ちます。

## 一般注文データ

種別	APP 2	バージョン
注文番号	<a href="#">2489090000</a>	Aシリーズ, 隔壁
GTIN (EAN)	4050118499308	
数量	50 ST	

## 警告カバー



フラッシュシンボル付きの警告カバーは、人と機械の安全性向上に寄与します。外部電圧をアプリケーション内で示す必要がある場合に使用されます。

## 一般注文データ

種別	AAM 6 YE FLASH	バージョン
注文番号	<a href="#">2635570000</a>	Aシリーズ, 端子マーカー, 13 x 8.1 mm, ピッチ (mm) (P): 8.00 黄色
GTIN (EAN)	4050118674514	
数量	40 ST	

## A4C 6 BL

Weidmüller Interface GmbH &amp; Co. KG

Klingenbergstraße 26

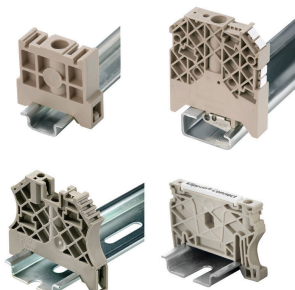
D-32758 Detmold

Germany

www.weidmueller.com

## アクセサリ

## エンドブラケット



ワイドミュラーの製品は、端子レールに対する安定的で信頼性の高い取り付けを保証し、スライドを防ぐエンドブラケットを含んでいます。ネジ有り / 無しのバージョンも利用できます。エンドブラケットには、グループマーカ対応のマーキングオプション、およびテストプラグホルダーが含まれます。

## 一般注文データ

種別	AEB 35 SCL/1 V0	バージョン
注文番号	<a href="#">2661280000</a>	Aシリーズ, エンドブラケット
GTIN (EAN)	4050118702163	
数量	20 ST	
種別	AEB 35 SCL/1 V0 BK	バージョン
注文番号	<a href="#">2661300000</a>	Aシリーズ, エンドブラケット
GTIN (EAN)	4050118702187	
数量	20 ST	
種別	AEB 35 SCL/1 V0 GY	バージョン
注文番号	<a href="#">2661290000</a>	Aシリーズ, エンドブラケット
GTIN (EAN)	4050118702170	
数量	20 ST	

## WS 8/8



## WS/ DEK

MultiMark 端子台マーカは、ふたつのコンポーネントから構成される革新的な複合材を使用しています。マーカのハードベースの外形がコネクタにしっかりとハマります。弾性表面仕上げにより、マーカの取り付けが容易になります。この特殊なパンチ加工材は、特に長い端子台で積み重なりがちなわずかな間隔の違いに対応するために、ストリップの伸張を可能にします。別の1点の長所：表面材の優れた印刷適性により、耐久性および摩耗耐性に優れたラベリングを実現します。300 dpi の印刷分解能で、非常に読みやすい表記が得られます。

MultiMark で得られるメリット

- 強固な保持と耐久性に優れた印刷
- 連続ストリップにより、設置時間を節約
- 革新的な複合材質により容易に取り付け可能
- 最適な読みやすさを実現する大きな印字フィールド
- 製造元に依存しない事による柔軟性

## 一般注文データ

種別	WS-A 8/8 MM WS	バージョン
注文番号	<a href="#">2448930000</a>	WS, 端子マーカ, 8 x 8.1 mm, Weidmueller, 白色
GTIN (EAN)	4050118462982	
数量	500 ST	



## アクセサリ

## DEK 5/8



## WS/ DEK

MultiMark 端子台マーカは、ふたつのコンポーネントから構成される革新的な複合材を使用しています。マーカのハードベースの外形がコネクタにしっかりとハマります。弾性表面仕上げにより、マーカの取り付けが容易になります。この特殊なパンチ加工材は、特に長い端子台で積み重なりがちなわずかな間隔の違いに対応するために、ストリップの伸張を可能にします。別の1点の長所：表面材の優れた印刷適性により、耐久性および摩耗耐性に優れたラベリングを実現します。300 dpi の印刷分解能で、非常に読みやすい表記が得られます。

## MultiMark で得られるメリット

- 強固な保持と耐久性に優れた印刷
- 連続ストリップにより、設置時間を節約
- 革新的な複合材質により容易に取り付け可能
- 最適な読みやすさを実現する大きな印字フィールド
- 製造元に依存しない事による柔軟性

## 一般注文データ

種別	DEK 5/8 MM WS	バージョン
注文番号	<a href="#">2007130000</a>	Dekafix, 端子マーカ, 5 x 8 mm, Weidmueller, 白色
GTIN (EAN)	4050118392012	
数量	500 ST	

## スクリュードライバ (マイナス用)



丸刃の付いたマイナススクリュードライバ SD DIN 5265、ISO 2380/2、出力は DIN 5264, ISO 2380/1 準拠。クロームトップチップ、ソフトフィニッシュグリップ

## 一般注文データ

種別	SDS 1.0X5.5X150	バージョン
注文番号	<a href="#">2749380000</a>	スクリュードライバ, 刃幅 (B): 5.5 mm, ブレード長: 150 mm, 刃厚
GTIN (EAN)	4050118895605	み (A): 1 mm
数量	1 ST	



## A4C 6 BL

Weidmüller Interface GmbH &amp; Co. KG

Klingenbergstraße 26

D-32758 Detmold

Germany

www.weidmueller.com

## アクセサリ

## テストアダプターとテストソケット



端子台とテスト機器の間の電氣的接続には、テストアダプターとテストプラグが使用されます。これにより、電気接点を配線状態で確立でき、測定を容易に行うことができます。

## 一般注文データ

種別	ZS 2.3/4	バージョン
注文番号	<a href="#">0249600000</a>	プラグ (端子), プラグイン接続, 4 mm <sup>2</sup> , 接続数: 1, 極数: 4, 幅: 6.5 mm
GTIN (EAN)	4008190022785	
数量	20 ST	
種別	FZS 2/4 RT/80 SAKT4	バージョン
注文番号	<a href="#">1276300000</a>	プラグ (端子), プラグイン接続, 2 mm <sup>2</sup> , 接続数: 2, 極数: 1, 幅: 9 mm
GTIN (EAN)	4008190026080	
数量	20 ST	