

## WPD 331CC 3X95/3X95 BL

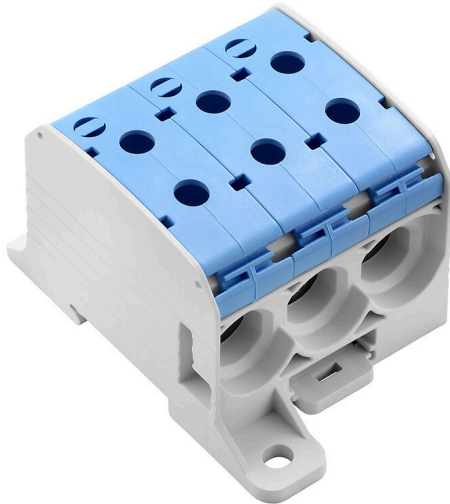
Weidmüller Interface GmbH &amp; Co. KG

Klingenbergstraße 26

D-32758 Detmold

Germany

www.weidmueller.com



Klippon® Connect 電源供給部端子台 WPD により、アルミニウム製および銅製導体を設置面積の小さい場所に簡単かつ安全に設置できます。電源 電圧供給またはモニター接続もオプションとして使用できます。導体素材に関係なく、お客様は電源供給部端子台 WPD をご使用いただけます。直接または DIN レール TS35 に取り付けられます。

## 一般注文データ

バージョン	電位分電器端子, ねじ接続, 青色, 95 mm <sup>2</sup> , 232 A, 1000 V, 接続数: 6, レベル数: 1
注文番号	<a href="#">2874580000</a>
種別	WPD 331CC 3X95/3X95 BL
GTIN (EAN)	4064675648505
数量	1 items

## WPD 331CC 3X95/3X95 BL

Weidmüller Interface GmbH & Co. KG  
Klingenbergstraße 26  
D-32758 Detmold  
Germany

www.weidmueller.com

## 技術データ

## 承認

MAMID承認件数



ROHS 適合

UL File Number Search [ULウェブサイト](#)

証明書番号 (cURus) E60693

## 寸法と重量

深さ	57 mm	奥行き (インチ)	2.2441 inch
高さ	95 mm	高さ (インチ)	3.7401 inch
幅	68.6 mm	幅 (インチ)	2.7008 inch
正味重量	76 g		

## 温度

保管温度	-25 °C...55 °C	周囲温度	-50 °C...75 °C
連続動作温度、最小	-50 °C	連続動作温度、最大	120 °C

## 環境製品コンプライアンス

RoHS 対応状況	準拠 (免除なし)
REACH SVHC	0.1wt%を超えるSVHCは含まれていません

## UL評価データ

証明書番号 (cURus) E60693

## クランプ用コンダクタ (定格接続)

接続方向	横向きに	被覆剥き長さ	26 mm
接続方式 2	ねじ接続	接続方式	ねじ接続
接続数	6	クランプ範囲、最大	95 mm <sup>2</sup>
クランプ範囲、最小	10 mm <sup>2</sup>	クランプネジ	M 14
配線接続断面、ワイヤエンドフェルール付 DIN 46228/4 の細径撚線、最小	10 mm <sup>2</sup>	配線接続断面、ワイヤエンドフェルール付 DIN 46228/1 の細径撚線、最大	70 mm <sup>2</sup>
配線接続断面、ワイヤエンドフェルール付 DIN 46228/1 の細径撚線、最小	10 mm <sup>2</sup>	配線接続断面、細径撚線、最大	95 mm <sup>2</sup>
配線接続断面、細径撚線、最小	10 mm <sup>2</sup>	接続断面、撚線、最大	95 mm <sup>2</sup>
接続断面、撚線、最小	10 mm <sup>2</sup>	配線接続断面ソリッドコア、最大	95 mm <sup>2</sup>
配線接続断面、ソリッドコア、最小	10 mm <sup>2</sup>		

## クランプ用コンダクタ (追加接続)

接続種別、追加接続 PUSH IN

## システム仕様

バージョン	ねじ接続	エンドカバープレートの要求	いいえ
電位数	1	レベル数	1
レベルごとのクランプポイント数	6	層ごとの電位数	1
内部で交差接続されたレベル	いいえ	取り付けレール	TS 35, 取り付けプレート
N 関数	いいえ	PE 関数	いいえ
PEN 関数	いいえ		

作成日 04.04.2026 10:21:02 MEZ

## WPD 331CC 3X95/3X95 BL

Weidmüller Interface GmbH & Co. KG  
Klingenbergstraße 26  
D-32758 Detmold  
Germany

www.weidmueller.com

## 技術データ

## 全般

極数	1	標準	IEC 60947-7-1
取り付けルール	TS 35, 取り付けプレート		

## 材料データ

基本材質	Wemid	色	青色
UL 94 可燃性等級	V-0		

## 評価データ

定格断面	95 mm <sup>2</sup>	定格電圧	1000 V
定格 AC 電圧	1000 V	定格 DC 電圧	1000 V
公称電流	232 A	最大導体電流	232 A
標準	IEC 60947-7-1	IEC 60947-7-x 準拠の容量抵抗	0.14 mΩ
定格インパルス耐電圧	8 kV	IEC 60947-7-xに準拠した出力損失	7.42 W
短時間耐電流抵抗	8/20μsで50 kA	サージ電圧カテゴリー	III
汚染度	3		

## 追加の技術データ

開放側面	閉	嵌合仕様	はい
爆発試験バージョン	いいえ	取り付け方式	嵌合仕様

## 分類

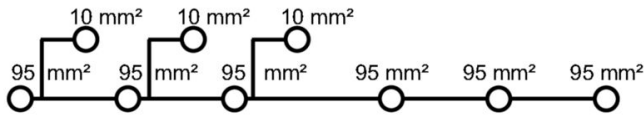
ETIM 8.0	EC000897	ETIM 9.0	EC000897
ETIM 10.0	EC000897	ECLASS 14.0	27-25-01-19
ECLASS 15.0	27-25-01-19		

WPD 331CC 3X95/3X95 BL

Weidmüller Interface GmbH & Co. KG  
Klingenbergstraße 26  
D-32758 Detmold  
Germany

www.weidmueller.com

図面



Conductor connection data according to IEC 60947-7-1 (Cu)

Input (x1) / Output (x1)	Copper		Aluminum	
95 mm <sup>2</sup>				
70 mm <sup>2</sup>				
50 mm <sup>2</sup>	19 Nm		22,8 Nm	22,8 Nm
35 mm <sup>2</sup>				
25 mm <sup>2</sup>				
16 mm <sup>2</sup>	14 Nm	14 Nm		
10 mm <sup>2</sup>				
max. current with 2 x 95 mm <sup>2</sup> (acc. to IEC)	464 A		200 A	
Stripping lengths	35 mm			
Allen screw	M14 (SW 6 mm)			

Auxiliary connection

Input (x1) / Output (x1)	Copper	
10 mm <sup>2</sup>		
6 mm <sup>2</sup>		
4 mm <sup>2</sup>	1,2 Nm	1,2 Nm
2,5 mm <sup>2</sup>		
1,5 mm <sup>2</sup>		
max. current	57 A	
Stripping lengths	10 mm	
screw	M4 (+/-PZ2)	

Stranded   
 Solid   
 Flexible with ferrule   
 Sector shaped

Conductor connection data according to UL 1059 (Al+Cu)

Input (x1) / Output (x1)	Copper		Aluminum	
ANSI 3/0				
ANSI 2/0				
ANSI 1/0				
ANSI 2	200 lb In.		200 lb In.	123 lb In.
ANSI 4		200 lb In.		
ANSI 6				
max. current at 1 x 95 mm <sup>2</sup> (acc. to UL)	200 A		155 A	
Stripping lengths	28 mm			
Allen screw	M14 (SW 6 mm)			

Auxiliary connection

Input (x1) / Output (x1)	Copper	
ANSI 6		
ANSI 10		
ANSI 12		
ANSI 14	20.3 lb In.	20.3 lb In.
ANSI 16		
max. current	57 A	
Stripping lengths	10 mm	
screw	M4 (+/-PZ2)	

Stranded   
 Solid   
 Flexible with ferrule   
 Sector shaped



## WPD 331CC 3X95/3X95 BL

Weidmüller Interface GmbH & Co. KG  
Klingenbergstraße 26  
D-32758 Detmold  
Germany

www.weidmueller.com

## アクセサリ

## カバー



当社の接触保護システムは、キャビネットの安全性を高めます。これらの装置は、動作または故障による通電部品との偶発的な接触による感電に対する保護を提供します。

## 一般注文データ

種別	WPDPC X31 GY	バージョン
注文番号	<a href="#">2503370000</a>	カバーフード (端子), Wemid
GTIN (EAN)	4050118533330	
数量	20 ST	

## 空白



Dekafix (DEK) マーカーは、全導体とプラグインコネクタ、さらに電子副次構成に対応する総合マーカーです。このシステムは短い番号ので配列に適しており、即時印刷対応マーカーの広範な範囲を対象とします。一度の作業手順で迅速にインストールできる被覆剥きを提供します。印刷は読みやすく、コントラストも豊かで、幅は多種類が利用可能です。

- 即時使用可能なマーカーの広い対象範囲
  - 迅速な設置に対応する被覆剥き
  - ワイドミューラーの全ケーブルコネクタに対応する端子台マーカー
  - ブランク MultiCard または標準印刷
- カスタム印字の場合：お客様のラベリング仕様に関しては、当社のラベリングソフトウェア、M-PrintPRO または M-PrintPRO Online (インストール未実施) のファイルをお送りください。

## 一般注文データ

種別	DEK 5/5 MC NE WS	バージョン
注文番号	<a href="#">1609801044</a>	Dekafix, 端子マーカー, 5 x 5 mm, ピッチ (mm) (P): 5.00 Weidmueller,
GTIN (EAN)	4008190397111	白色
数量	1000 ST	

## ソケットレンチセット



アレンレンチは、DIN ISO 2936 L (DIN 911) 準拠の完全硬化の高合金クロムバナジウム鋼製で、表面は高品質に研磨されています。

## WPD 331CC 3X95/3X95 BL

Weidmüller Interface GmbH & Co. KG  
 Klingenbergstraße 26  
 D-32758 Detmold  
 Germany

www.weidmueller.com

## アクセサリ

## 一般注文データ

種別	SK WSD-S 1,5-10,0	バージョン
注文番号	<a href="#">9008850000</a>	Mounting tool
GTIN (EAN)	4032248266609	
数量	1 ST	
種別	SKS 2,0-8,0 MR	バージョン
注文番号	<a href="#">9008870000</a>	socket wrenches
GTIN (EAN)	4032248266623	
数量	1 ST	

## マーカホルダー



マーカホルダーは、5 または 5.1 mm ピッチの標準マーカを追加で取り付けることができます。斜め型ホルダーはオプションで一緒にスナップ可能で、Klippon® コネクトモジュラー端子台のすべての標準マーキングチャンネルに設置できます。対応マーカの種別は、指定印字ホルダーの各アクセサリの下で確認できます。

## 一般注文データ

種別	BZT 1 WS 10/5	バージョン
注文番号	<a href="#">1805490000</a>	アクセサリ, マーカホルダー
GTIN (EAN)	4032248270231	
数量	100 ST	
種別	BZT 1 ZA WS 10/5	バージョン
注文番号	<a href="#">1805520000</a>	アクセサリ, マーカホルダー
GTIN (EAN)	4032248270248	
数量	100 ST	