

WPD 331CC 3X95/3X95 GY

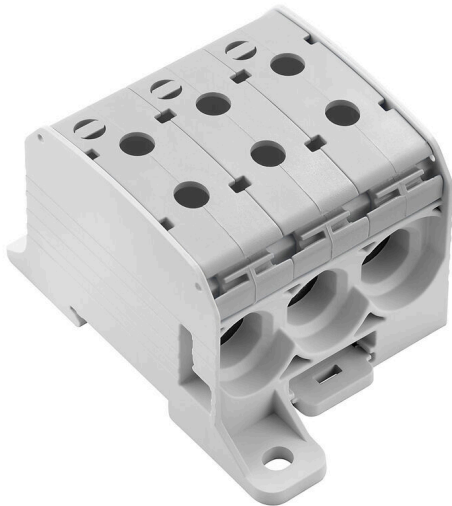
Weidmüller Interface GmbH & Co. KG

Klingenbergstraße 26

D-32758 Detmold

Germany

www.weidmueller.com



Klippon® Connect 電源供給部端子台 WPD により、アルミニウム製および銅製導体を設置面積の小さい場所に簡単かつ安全に設置できます。電源 電圧供給またはモニター接続もオプションとして使用できます。導体素材に関係なく、お客様は電源供給部端子台 WPD をご使用いただけます。直接または DIN レール TS35 に取り付けられます。

一般注文データ

| | |
|------------|---|
| バージョン | 電位分電器端子, ねじ接続, 薄いグレー, 95 mm ² , 232 A, 1000 V, 接続数: 6, レベル数: 1 |
| 注文番号 | 2874560000 |
| 種別 | WPD 331CC 3X95/3X95 GY |
| GTIN (EAN) | 4064675648482 |
| 数量 | 1 items |

WPD 331CC 3X95/3X95 GY

Weidmüller Interface GmbH & Co. KG
Klingenbergstraße 26
D-32758 Detmold
Germany

www.weidmueller.com

技術データ

承認

MAMID承認件数



ROHS 適合

UL File Number Search [ULウェブサイト](#)

証明書番号 (cURus) E60693

寸法と重量

| | | | |
|------|---------|-----------|-------------|
| 深さ | 57 mm | 奥行き (インチ) | 2.2441 inch |
| 高さ | 95 mm | 高さ (インチ) | 3.7401 inch |
| 幅 | 68.6 mm | 幅 (インチ) | 2.7008 inch |
| 正味重量 | 76 g | | |

温度

| | | | |
|-----------|----------------|-----------|----------------|
| 保管温度 | -25 °C...55 °C | 周囲温度 | -50 °C...75 °C |
| 連続動作温度、最小 | -50 °C | 連続動作温度、最大 | 120 °C |

環境製品コンプライアンス

| | |
|------------|-------------------------|
| RoHS 対応状況 | 準拠 (免除なし) |
| REACH SVHC | 0.1wt%を超えるSVHCは含まれていません |

UL評価データ

証明書番号 (cURus) E60693

クランプ用コンダクタ (定格接続)

| | | | |
|--|--------------------|--|--------------------|
| 導体接続断面積 AWG、最大 | AWG 3/0 | 接続方向 | 横向きに |
| 被覆剥き長さ | 26 mm | 接続方式 2 | ねじ接続 |
| 接続方式 | ねじ接続 | 接続数 | 6 |
| クランプ範囲、最大 | 95 mm ² | クランプ範囲、最小 | 10 mm ² |
| クランプネジ | M 14 | 配線接続断面 AWG、最小 | AWG 16 |
| 配線接続断面、ワイヤエンドフェルール付 DIN 46228/4 の細径撚線、最小 | 10 mm ² | 配線接続断面、ワイヤエンドフェルール付 DIN 46228/1 の細径撚線、最大 | 70 mm ² |
| 配線接続断面、ワイヤエンドフェルール付 DIN 46228/1 の細径撚線、最小 | 10 mm ² | 配線接続断面、細径撚線、最大 | 95 mm ² |
| 配線接続断面、細径撚線、最小 | 10 mm ² | 接続断面、撚線、最大 | 95 mm ² |
| 接続断面、撚線、最小 | 10 mm ² | 配線接続断面ソリッドコア、最大 | 95 mm ² |
| 配線接続断面、ソリッドコア、最小 | 10 mm ² | | |

クランプ用コンダクタ (追加接続)

接続種別、追加接続 ねじ接続

システム仕様

| | | | |
|-----------------|------|---------------|-----------------|
| バージョン | ねじ接続 | エンドカバープレートの要求 | いいえ |
| 電位数 | 1 | レベル数 | 1 |
| レベルごとのクランプポイント数 | 6 | 層ごとの電位数 | 1 |
| 内部で交差接続されたレベル | いいえ | 取り付けレール | TS 35, 取り付けプレート |

WPD 331CC 3X95/3X95 GY

Weidmüller Interface GmbH & Co. KG
Klingenbergstraße 26
D-32758 Detmold
Germany

www.weidmueller.com

技術データ

| | | | |
|--------|-----|-------|-----|
| N 関数 | いいえ | PE 関数 | いいえ |
| PEN 関数 | いいえ | | |

全般

| | | | |
|----------------|-----------------|----------------|---------------|
| 極数 | 1 | 導体接続断面積 AWG、最大 | AWG 3/0 |
| 配線接続断面積 AWG、最小 | AWG 16 | 標準 | IEC 60947-7-1 |
| 取り付けレール | TS 35, 取り付けプレート | | |

材料データ

| | | | |
|-------------|-------|---|-------|
| 基本材質 | Wemid | 色 | 薄いグレー |
| UL 94 可燃性等級 | V-0 | | |

評価データ

| | | | |
|------------|--------------------|------------------------|---------|
| 定格断面 | 95 mm ² | 定格電圧 | 1000 V |
| 定格 AC 電圧 | 1000 V | 定格 DC 電圧 | 1000 V |
| 公称電流 | 232 A | 最大導体電流 | 232 A |
| 標準 | IEC 60947-7-1 | IEC 60947-7-x 準拠の容量抵抗 | 0.14 mΩ |
| 定格インパルス耐電圧 | 8 kV | IEC 60947-7-xに準拠した出力損失 | 7.42 W |
| 短時間耐電流抵抗 | 8/20μsで50 kA | サージ電圧カテゴリー | III |
| 汚染度 | 3 | | |

追加の技術データ

| | | | |
|-----------|-----|--------|------|
| 開放側面 | 閉 | 嵌合仕様 | はい |
| 爆発試験バージョン | いいえ | 取り付け方式 | 嵌合仕様 |

分類

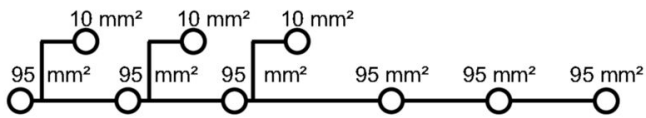
| | | | |
|-------------|-------------|-------------|-------------|
| ETIM 8.0 | EC000897 | ETIM 9.0 | EC000897 |
| ETIM 10.0 | EC000897 | ECLASS 14.0 | 27-25-01-19 |
| ECLASS 15.0 | 27-25-01-19 | | |

WPD 331CC 3X95/3X95 GY

Weidmüller Interface GmbH & Co. KG
Klingenbergstraße 26
D-32758 Detmold
Germany

www.weidmueller.com

図面



Conductor connection data according to IEC 60947-7-1 (Cu)

| Input (x1) / Output (x1) | Copper | | Aluminum | |
|--|---|---|---|---|
| |  |  |  |  |
| 95 mm ² | | | | |
| 70 mm ² | | | | |
| 50 mm ² | 19 Nm | | 22,8 Nm | 22,8 Nm |
| 35 mm ² | | | | |
| 25 mm ² | | | | |
| 16 mm ² | 14 Nm | 14 Nm | | |
| 10 mm ² | | | | |
| max. current with 2 x 95 mm ² (acc. to IEC) | 464 A | | 200 A | |
| Stripping lengths | 35 mm | | | |
| Allen screw | M14 (SW 6 mm) | | | |

Auxiliary connection

| | Copper | |
|---------------------|---|---|
| |  |  |
| 10 mm ² | | |
| 6 mm ² | | |
| 4 mm ² | 1,2 Nm | 1,2 Nm |
| 2,5 mm ² | | |
| 1,5 mm ² | | |
| max. current | 57 A | |
| Stripping lengths | 10 mm | |
| screw | M4 (+/-PZ2) | |

 Stranded
  Solid
  Flexible with ferrule
  Sector shaped

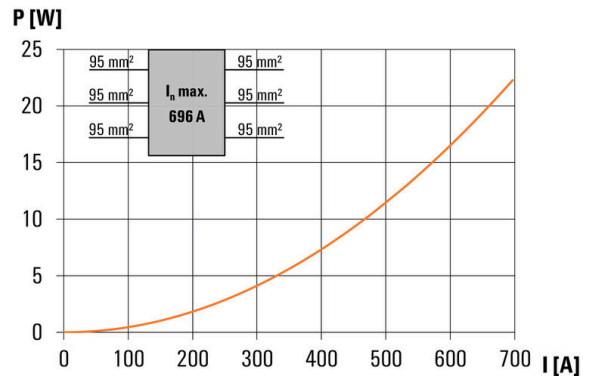
Conductor connection data according to UL 1059 (Al+Cu)

| Input (x1) / Output (x1) | Copper | | Aluminum | |
|---|---|---|---|---|
| |  |  |  |  |
| ANSI 3/0 | | | | |
| ANSI 2/0 | | | | |
| ANSI 1/0 | 200 lb In. | | 200 lb In. | 123 lb In. |
| ANSI 2 | | | | |
| ANSI 4 | 200 lb In. | | | |
| ANSI 6 | | | | |
| max. current at 1 x 95 mm ² (acc. to UL) | 200 A | | 155 A | |
| Stripping lengths | 28 mm | | | |
| Allen screw | M14 (SW 6 mm) | | | |

Auxiliary connection

| | Copper | |
|-------------------|---|---|
| |  |  |
| ANSI 6 | | |
| ANSI 10 | | |
| ANSI 12 | 20.3 lb In. | 20.3 lb In. |
| ANSI 14 | | |
| ANSI 16 | | |
| max. current | 57 A | |
| Stripping lengths | 10 mm | |
| screw | M4 (+/-PZ2) | |

 Stranded
  Solid
  Flexible with ferrule
  Sector shaped



WPD 331CC 3X95/3X95 GY

Weidmüller Interface GmbH & Co. KG
Klingenbergstraße 26
D-32758 Detmold
Germany

www.weidmueller.com

アクセサリ

カバー



当社の接触保護システムは、キャビネットの安全性を高めます。これらの装置は、動作または故障による通電部品との偶発的な接触による感電に対する保護を提供します。

一般注文データ

| | | |
|------------|----------------------------|--------------------|
| 種別 | WPDPC X31 GY | バージョン |
| 注文番号 | 2503370000 | カバーフード (端子), Wemid |
| GTIN (EAN) | 4050118533330 | |
| 数量 | 20 ST | |

空白



Dekafix (DEK) マーカーは、全導体とプラグインコネクタ、さらに電子副次構成に対応する総合マーカーです。このシステムは短い番号ので配列に適しており、即時印刷対応マーカーの広範な範囲を対象とします。一度の作業手順で迅速にインストールできる被覆剥きを提供します。印刷は読みやすく、コントラストも豊かで、幅は多種類が利用可能です。

- 即時使用可能なマーカーの広い対象範囲
 - 迅速な設置に対応する被覆剥き
 - ワイドミューラーの全ケーブルコネクタに対応する端子台マーカー
 - ブランク MultiCard または標準印刷
- カスタム印字の場合：お客様のラベリング仕様に関しては、当社のラベリングソフトウェア、M-PrintPRO または M-PrintPRO Online (インストール未実施) のファイルをお送りください。

一般注文データ

| | | |
|------------|----------------------------|--|
| 種別 | DEK 5/5 MC NE WS | バージョン |
| 注文番号 | 1609801044 | Dekafix, 端子マーカー, 5 x 5 mm, ピッチ (mm) (P): 5.00 Weidmueller, |
| GTIN (EAN) | 4008190397111 | 白色 |
| 数量 | 1000 ST | |

ソケットレンチセット



アレンレンチは、DIN ISO 2936 L (DIN 911) 準拠の完全硬化の高合金クロムバナジウム鋼製で、表面は高品質に研磨されています。

01sw

WPD 331CC 3X95/3X95 GY

Weidmüller Interface GmbH & Co. KG
Klingenbergstraße 26
D-32758 Detmold
Germany

www.weidmueller.com

アクセサリ

一般注文データ

| | | |
|------------|----------------------------|-----------------|
| 種別 | SK WSD-S 1,5-10,0 | バージョン |
| 注文番号 | 9008850000 | Mounting tool |
| GTIN (EAN) | 4032248266609 | |
| 数量 | 1 ST | |
| 種別 | SKS 2,0-8,0 MR | バージョン |
| 注文番号 | 9008870000 | socket wrenches |
| GTIN (EAN) | 4032248266623 | |
| 数量 | 1 ST | |

マーカホルダー



マーカホルダーは、5 または 5.1 mm ピッチの標準マーカを追加で取り付けることができます。斜め型ホルダーはオプションで一緒にスナップ可能で、Klippon® コネクトモジュラー端子台のすべての標準マーキングチャンネルに設置できます。対応マーカの種別は、指定印字ホルダーの各アクセサリの下で確認できます。

一般注文データ

| | | |
|------------|----------------------------|----------------|
| 種別 | BZT 1 WS 10/5 | バージョン |
| 注文番号 | 1805490000 | アクセサリ, マーカホルダー |
| GTIN (EAN) | 4032248270231 | |
| 数量 | 100 ST | |
| 種別 | BZT 1 ZA WS 10/5 | バージョン |
| 注文番号 | 1805520000 | アクセサリ, マーカホルダー |
| GTIN (EAN) | 4032248270248 | |
| 数量 | 100 ST | |