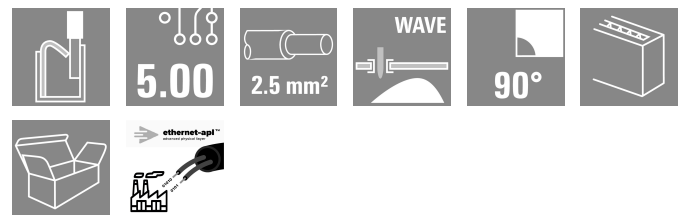
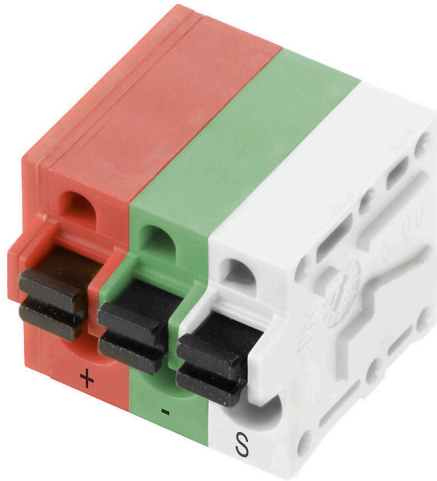


LMF APL 5.00/03/90 3.5SN BX

Weidmüller Interface GmbH & Co. KG
Klingenbergstraße 26
D-32758 Detmold
Germany

www.weidmueller.com



機能とメリット

- イーサネット -APL 準拠
- 省スペースで軽量な形状
- RJ45およびM12接続に代わるコスト効率の高い選択肢
- PUSH IN、SNAP IN、締め付けヨーク、または引張りばねの接続で使用可能
- THT と THR はんだプロセスに好適
- IEEE 802.3cg-2019 準拠、10 Mbit/s のロングレンジ (1000m) 通信
- IEEE 802.3bu 準拠の PoDL リモート電源
- イーサネット -APL は、すべての IIoT デバイスに適合し、プロセス業界に合わせて調整されています

一般注文データ

バージョン	プリント基板端子台, 5.00 mm, 極数: 3, 90°, ソルダピン長 (l): 3.5 mm, 錫メッキ, 橙色, 色付き, 押しボタン付PUSH IN, クランプ範囲、最大: 2.5 mm², 箱
注文番号	2873480000
種別	LMF APL 5.00/03/90 3.5SN BX
GTIN (EAN)	4064675644514
数量	90 items
製品データ	IEC: 400 V / 24 A / 0.5 - 2.5 mm² UL: 300 V / 20 A / AWG 24 - AWG 12
パッケージ	箱

LMF APL 5.00/03/90 3.5SN BX

Weidmüller Interface GmbH & Co. KG
Klingenbergstraße 26
D-32758 Detmold
Germany

www.weidmueller.com

技術データ

承認

MAMID承認件数



ROHS

適合

UL File Number Search

[UL ウェブサイト](#)

証明書番号 (cURus)

E60693

寸法と重量

深さ	19.2 mm	奥行き (インチ)	0.7559 inch
高さ	18.3 mm	高さ (インチ)	0.7205 inch
下位バージョンの高さ	14.8 mm	幅	17.7 mm
幅 (インチ)	0.6968 inch	正味重量	4.64 g

環境製品コンプライアンス

RoHS 対応状況

準拠 (免除なし)

REACH SVHC

0.1wt%を超えるSVHCは含まれていません

システム仕様

極数	3	ソルダーピン長 (l)	3.5 mm
PCB の取り付け	THRはんだ付け接続	ピッチ (インチ) (P)	0.197 "
側面終端、特性	閉側	ソルダーアイレット穴直径公差 (D)	+0.1 mm
転送速度	10/100 Mbps	極当たりソルダーピン数	2
ソルダーアイレット穴直径 (D)	1.1 mm	製品ファミリー	OMNIMATE信号 - シリーズLMF
ピッチ (mm) (P)	5.00 mm	保護度合い	IP20
性能カテゴリ	10 / 100 Mbps	はんだ付け工程	手動はんだ付け, フローはんだ付け
はんだピン寸法	d = 0.8 mm, 0.6 x 0.8 mm	はんだピン位置の公差	0.1 mm

材料データ

絶縁材	Wemid (PA)	色	橙色, 色付き
操作要素の色	黒色	カラーチャート (類似)	RAL 2000, -
比較追跡指数 (CTI)	≥ 600	Moisture Level (MSL)	
UL 94 可燃性等級	V-0	接点材質	銅合金
接触表面	錫メッキ	コーティング	4 ~ 6 μm SN
錫メッキの種類	つや消し	はんだ接続の層構造	4...6 μm Sn matt
保管温度、最小	-40 °C	保管温度、最大	70 °C
動作温度、最小	-50 °C	動作温度、最大	120 °C

梱包

パッケージ	箱	VPE 長	349.00 mm
VPE幅	140.00 mm	VPEの高さ	33.00 mm

テストの種類

試験: マーキングの耐久性	標準	DIN EN 60512-1-1 / 01.03
	テスト	原産地表示, 種類の識別, ピッチ, 承認マーキング UL, 耐久性
	評価	使用可能

LMF APL 5.00/03/90 3.5SN BX

Weidmüller Interface GmbH & Co. KG
 Klängenbergstraße 26
 D-32758 Detmold
 Germany

www.weidmueller.com

技術データ

テスト：クランプ可能な断面	標準	DIN EN 60999-1セクション7および9.1 / 12.00, DIN EN 60947-1セクション8.2.4.5.1 / 12.02
	導体種類	導体の種類と導体断面 固定式0.14 mm ²
		導体の種類と導体断面 撚線0.14 mm ²
		導体の種類と導体断面 固定式1.5 mm ²
		導体の種類と導体断面 撚線1.5 mm ²
		導体の種類と導体断面 AWG 24/1
		導体の種類と導体断面 AWG 24/19
		導体の種類と導体断面 AWG 16/1
導体の種類と導体断面 AWG 16/19		
評価	合格した	
導体の損傷や偶発的な緩みをテストする	標準	DIN EN 60999-1セクション9.4 / 12.00
	要件	0.2 kg
	導体種類	導体の種類と導体断面 AWG 24/1
		導体の種類と導体断面 AWG 24/19
	評価	合格した
	要件	0.3 kg
	導体種類	導体の種類と導体断面 撚線0.25 mm ²
		導体の種類と導体断面 固定式0.5 mm ²
	評価	合格した
	要件	0.4 kg
	導体種類	導体の種類と導体断面 固定式1.5 mm ²
		導体の種類と導体断面 撚線1.5 mm ²
導体の種類と導体断面 AWG 16/1		
導体の種類と導体断面 AWG 16/19		
評価	合格した	
引き抜き試験	標準	DIN EN 60999-1セクション9.5 / 12.00
	要件	≥10 N
	導体種類	導体の種類と導体断面 AWG 24/1
		導体の種類と導体断面 AWG 24/19
	評価	合格した
	要件	≥20 N
	導体種類	導体の種類と導体断面 撚線0.25 mm ²
		導体の種類と導体断面 H05V-K0.5
	評価	合格した
	要件	≥40 N
	導体種類	導体の種類と導体断面 H07V-U1.5
		導体の種類と導体断面 H07V-K1.5
導体の種類と導体断面 AWG 16/1		
導体の種類と導体断面 AWG 16/19		
評価	合格した	

重要なメモ

IPC準拠 適合性：製品の開発、製造、および出荷は、国際的に認められた基準と基準に従って行なわれ、データシートに記載された保証された特性を遵守します。IPC-A-610「クラス2」に準拠して装飾的な特性を満たします。製品に関するさらなる請求は、要求に応じて評価できます。

- 注意事項
- Additional variants on request
 - Rated current related to rated cross-section & min. No. of poles.
 - Wire end ferrule without plastic collar to DIN 46228/1
 - Wire end ferrule with plastic collar to DIN 46228/4
 - P on drawing = pitch
 - Rated data refer only to the component itself. Clearance and creepage distances to other components are to be designed in accordance with the relevant application standards.
 - The test point can only be used as potential-pickup point.
 - Long term storage of the product with average temperature of 50 °C and maximum humidity 70%, 36 months

LMF APL 5.00/03/90 3.5SN BX

Weidmüller Interface GmbH & Co. KG
Klingenbergstraße 26
D-32758 Detmold
Germany

www.weidmueller.com

技術データ

分類

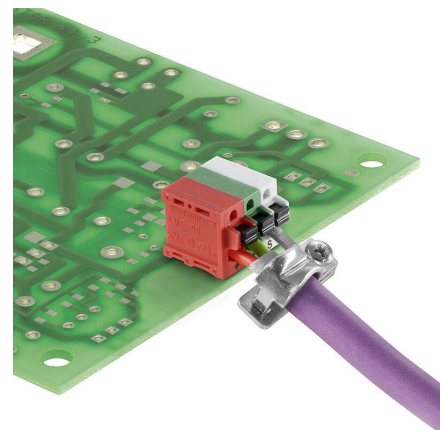
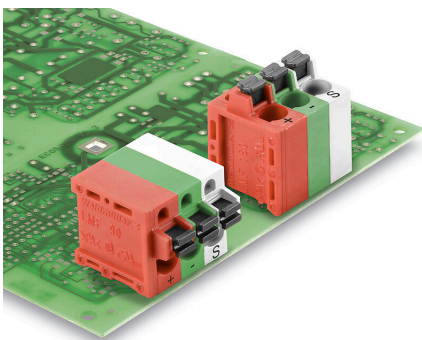
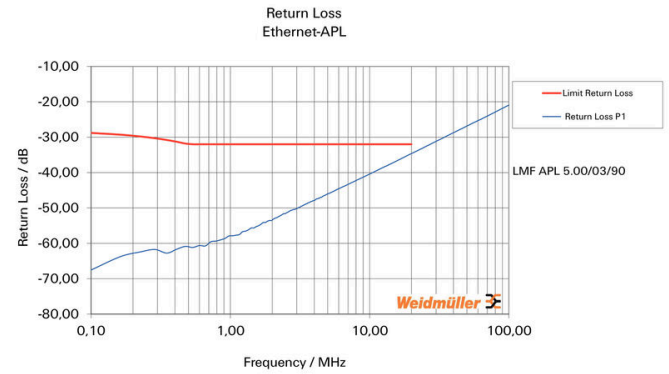
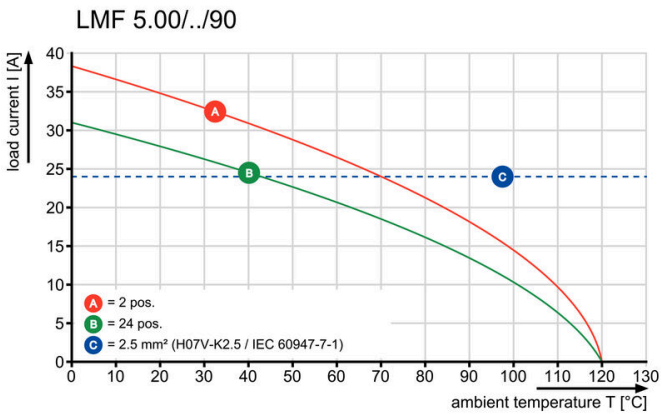
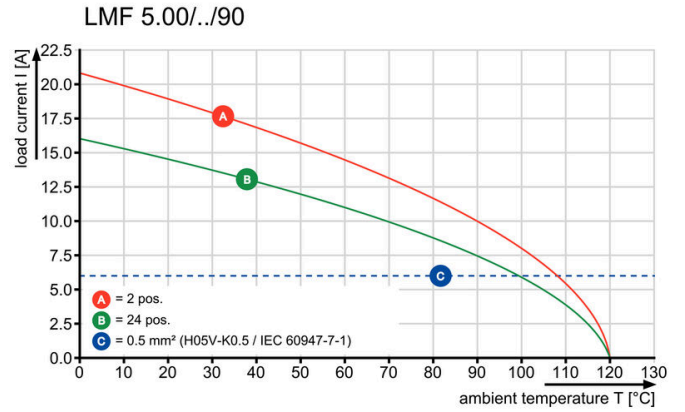
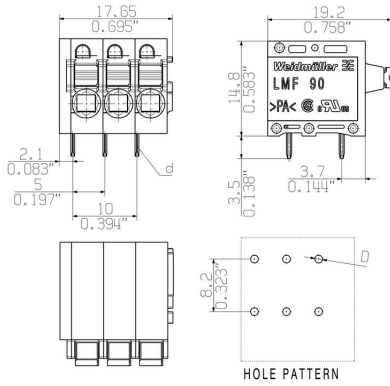
ETIM 8.0	EC002643	ETIM 9.0	EC002643
ETIM 10.0	EC002643	ECLASS 14.0	27-46-01-01
ECLASS 15.0	27-46-01-01		

LMF APL 5.00/03/90 3.5SN BX

Weidmüller Interface GmbH & Co. KG
 Klingenbergstraße 26
 D-32758 Detmold
 Germany

www.weidmueller.com

図面

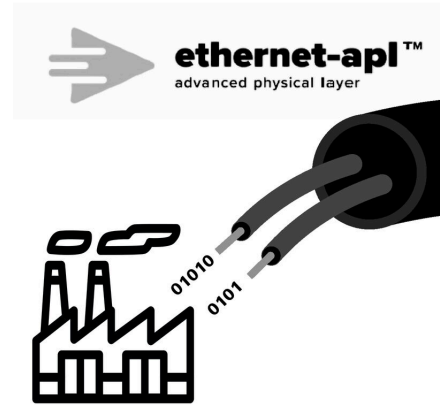


LMF APL 5.00/03/90 3.5SN BX

Weidmüller Interface GmbH & Co. KG
Klingenbergstraße 26
D-32758 Detmold
Germany

www.weidmueller.com

図面



LMF APL 5.00/03/90 3.5SN BX

Weidmüller Interface GmbH & Co. KG
Klingenbergstraße 26
D-32758 Detmold
Germany

www.weidmueller.com

アクセサリ

スクリウドライバー (マイナス用)



VDE 絶縁マイナススクリウドライバー、SDI DIN 7437、ISO 2380/2、DIN 5264、ISO 2380/1 準拠ドライバー出力。ソフトフィニッシュグリップ

一般注文データ

種別	SDIS 0.6X3.5X100	バージョン	
注文番号	9008390000	スクリウドライバー, スクリウドライバー	
GTIN (EAN)	4032248056354		
数量	1 ST		

追加アクセサリ



最適なソリューションを作成する際に、タスクが小さすぎることはありません。接続はプロセス全体の一部を構成します。多くの場合、小さな詳細情報は、電位がテスト、グループ化、または絶縁されたアプリケーションで最適なソリューションの鍵となります。システムとは、小さいながらも必要な詳細情報を持たないシステムではありません：

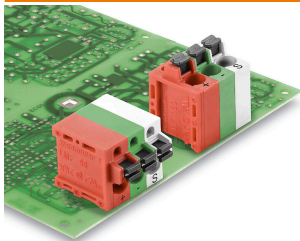
- テストプラグは診断ソケットからの信頼性の高いピックアップを確実に実行

製造プロセスおよびアプリケーションとの連携。

一般注文データ

種別	PS 2.0 MC	バージョン	
注文番号	0310000000	プリント基板用プラグインコネクタ, アクセサリ, テストプラグ, 赤色,	
GTIN (EAN)	4008190000059	極数: 1	
数量	20 ST		

Ethernet-APL



機能とメリット

- イーサネット -APL 準拠
- 省スペースで軽量な形状
- RJ45およびM12接続に代わるコスト効率の高い選択肢
- PUSH IN、SNAP IN、締め付けヨーク、または引張りばねの接続で使用可能
- THT と THR はんだプロセスに好適
- IEEE 802.3cg-2019 準拠、10 Mbit/s のロングレンジ (1000m) 通信
- IEEE 802.3bu 準拠の PoDL リモート電源
- イーサネット -APL は、すべての IIoT デバイスに適合し、プロセス業界に合わせて調整されています

LMF APL 5.00/03/90 3.5SN BX

Weidmüller Interface GmbH & Co. KG
Klingenbergstraße 26
D-32758 Detmold
Germany

www.weidmueller.com

アクセサリ

一般注文データ

種別	SH ETH U	バージョン
注文番号	2903230000	シールドクランプ, アクセサリ, ねじフランジ, 極数: 1, 亜鉛めっき, シ
GTIN (EAN)	4099986575172	ルバーグレー, 箱
数量	25 ST	