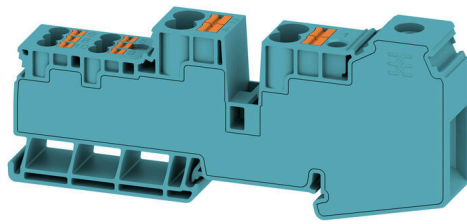


## AWPD 35 4X6/6X2.5 BL

Weidmüller Interface GmbH & Co. KG  
Klingenbergstraße 26  
D-32758 Detmold  
Germany

www.weidmueller.com



当社のフィードスルー端子台と渡り配線を組み合わせると、定格断面積が異なる端子台で、柔軟な電位分布が可能になります。

## 一般注文データ

バージョン	電位分電器端子, ねじ接続, 青色, 35 mm <sup>2</sup> , 110 A, 1000 V, 接続数: 11, レベル数: 1
注文番号	<a href="#">2860560000</a>
種別	AWPD 35 4X6/6X2.5 BL
GTIN (EAN)	4064675575993
数量	20 items

## AWPD 35 4X6/6X2.5 BL

Weidmüller Interface GmbH & Co. KG  
Klingenbergstraße 26  
D-32758 Detmold  
Germany

www.weidmueller.com

## 技術データ

## 承認

MAMID承認件数



ROHS	適合
UL File Number Search	<a href="#">ULウェブサイト</a>
証明書番号 (cURus)	E60693

## 寸法と重量

深さ	51.6 mm	奥行き (インチ)	2.0315 inch
高さ	117.93 mm	高さ (インチ)	4.6429 inch
幅	16.2 mm	幅 (インチ)	0.6378 inch
正味重量	80 g		

## 温度

保管温度	-25 °C...55 °C	周囲温度	-60 °C...65 °C
連続動作温度、最小	-60 °C	連続動作温度、最大	110 °C

## 環境製品コンプライアンス

RoHS 対応状況	準拠 (免除なし)
REACH SVHC	0.1wt%を超えるSVHCは含まれていません

## UL評価データ

導体サイズ工場配線最大 (cURus)	2 AWG	証明書番号 (cURus)	E60693
コンダクタサイズフィールド配線、最小 (cURus)	14 AWG	コンダクタサイズファクトリ配線最小 (cURus)	14 AWG
コンダクタサイズフィールド配線、最大 (cURus)	2 AWG		

## クランプ用コンダクタ (定格接続)

IEC 60947-1 準拠のゲージ	B9	導体接続断面積 AWG、最大	AWG 14
接続方向	上部	締め付けトルク、最大	2.5 Nm
締め付けトルク、最小	2.5 Nm	被覆剥き長さ	17 mm
接続方式 2	PUSH IN	接続方式	ねじ接続
接続数	11	クランプ範囲、最大	35 mm <sup>2</sup>
クランプ範囲、最小	1.5 mm <sup>2</sup>	クランプネジ	M 6
刃寸法	1 x 5.5	配線接続断面 AWG、最小	AWG 2
配線接続断面、ワイヤエンドフェルール 付 DIN 46228/4 の細径撚線、最大	35 mm <sup>2</sup>	配線接続断面、ワイヤエンドフェルール 付 DIN 46228/4 の細径撚線、最小	1.5 mm <sup>2</sup>
配線接続断面、ワイヤエンドフェルール 付 DIN 46228/1 の細径撚線、最大	35 mm <sup>2</sup>	配線接続断面、ワイヤエンドフェルール 付 DIN 46228/1 の細径撚線、最小	1.5 mm <sup>2</sup>
配線接続断面、細径撚線、最大	35 mm <sup>2</sup>	配線接続断面、細径撚線、最小	1.5 mm <sup>2</sup>
接続断面、撚線、最大	35 mm <sup>2</sup>	接続断面、撚線、最小	1.5 mm <sup>2</sup>
ツインワイヤエンドフェルール、最大	6 mm <sup>2</sup>	ツインワイヤエンドフェルール、最小	1.5 mm <sup>2</sup>
配線接続断面ソリッドコア、最大	35 mm <sup>2</sup>	配線接続断面、ソリッドコア、最小	1.5 mm <sup>2</sup>

## AWPD 35 4X6/6X2.5 BL

Weidmüller Interface GmbH &amp; Co. KG

Klingenbergstraße 26

D-32758 Detmold

Germany

www.weidmueller.com

## 技術データ

## クランプ用コンダクタ (追加接続)

導体断面、フレキシブルおよびプラスチックカラー DIN 46228/1、追加接続、最大	10 mm <sup>2</sup>	導体断面、フレキシブルおよびプラスチックカラー DIN 46228/1、追加接続、最小	0.5 mm <sup>2</sup>
定格断面、追加接続	6 mm <sup>2</sup>	接続ワイヤの断面、マルチコア、その他の接続、最小	0.5 mm <sup>2</sup>
接続導体断面積、マルチコア、追加接続、最大	10 mm <sup>2</sup>	接続導体断面積、AWG、追加接続、最小	AWG 20
接続導体断面積、ソリッドコア、追加の接続、最小	0.5 mm <sup>2</sup>	接続導体断面積、ソリッドコア、追加の接続、最大	10 mm <sup>2</sup>
接続種別、追加接続	PUSH IN	接続配線の断面、フレキシブル、追加接続、最大	10 mm <sup>2</sup>
接続配線の断面、AWG、追加接続、最大	AWG 10		

## システム仕様

バージョン	ハイブリッド端子, ポテンシャル分電器	エンドカバープレートの要求	いいえ
電位数	1	レベル数	1
レベルごとのクランプポイント数	11	層ごとの電位数	1
内部で交差接続されたレベル	いいえ	取り付けレール	TS 35
N 関数	いいえ	PE 関数	いいえ
PEN 関数	いいえ		

## 全般

導体接続断面積 AWG、最大	AWG 14	配線接続断面 AWG、最小	AWG 2
標準	IEC 60947-7-1	取り付けレール	TS 35

## 材料データ

基本材質	Wemid	色	青色
操作要素の色	橙色	UL 94 可燃性等級	V-0

## 評価データ

定格断面	35 mm <sup>2</sup>	定格電圧	1000 V
定格 AC 電圧	1000 V	定格 DC 電圧	1000 V
公称電流	110 A	最大導体電流	110 A
標準	IEC 60947-7-1	IEC 60947-7-x 準拠の容量抵抗	0.26 mΩ
定格インパルス耐電圧	8 kV	IEC 60947-7-xに準拠した出力損失	4.00 W
サージ電圧カテゴリー	III	汚染度	3

## 追加の技術データ

開放側面	閉	適合仕様	はい
爆発試験バージョン	いいえ	取り付け方式	TS 35

## 分類

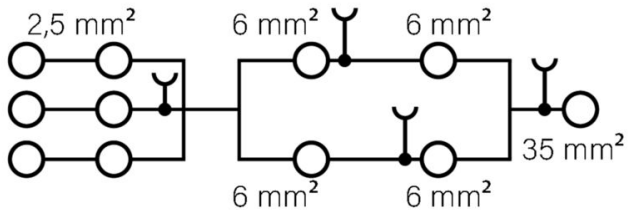
ETIM 8.0	EC000897	ETIM 9.0	EC000897
ETIM 10.0	EC000897	ECLASS 14.0	27-25-01-19
ECLASS 15.0	27-25-01-19		

**AWPD 35 4X6/6X2.5 BL**

**Weidmüller Interface GmbH & Co. KG**  
Klingenbergstraße 26  
D-32758 Detmold  
Germany

[www.weidmueller.com](http://www.weidmueller.com)

図面



## AWPD 35 4X6/6X2.5 BL

Weidmüller Interface GmbH & Co. KG  
Klingenbergstraße 26  
D-32758 Detmold  
Germany

www.weidmueller.com

## アクセサリ

## テストアダプターとテストソケット



端子台とテスト機器の間の電氣的接続には、テストアダプターとテストプラグが使用されます。これにより、電気接点を配線状態で確立でき、測定を容易に行うことができます。

## 一般注文データ

種別	FZS 2/4 RT/80 SAKT4	バージョン
注文番号	<a href="#">1276300000</a>	プラグ (端子), プラグイン接続, 2 mm <sup>2</sup> , 接続数: 2, 極数: 1, 幅: 9 mm
GTIN (EAN)	4008190026080	
数量	20 ST	