

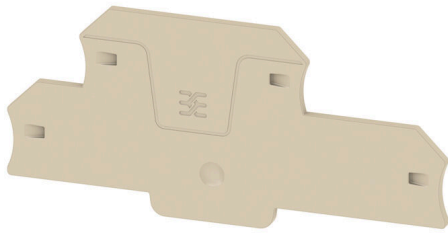
## ALEP 2T 2.5

Weidmüller Interface GmbH &amp; Co. KG

Klingenbergstraße 26

D-32758 Detmold

Germany

[www.weidmueller.com](http://www.weidmueller.com)

分離プレートとエンドプレートは端子台にとって不可欠なアクセサリです。分離プレートは、異なる電位や機能グループを光学のおよび電氣的に分離し、安全性を高め、制御盤内部の構造を明確にします。エンドプレートは端子台列の側面を閉じ、通電部分との接触を防ぎ、清潔で安定した仕上がりを確保します。どちらのコンポーネントも、それぞれのWeidmüller端子台シリーズに正確に適合しており、安全でコンプライアンスに準拠したプロフェッショナルな配線に役立ちます。

## 一般注文データ

バージョン	端子用エンドプレート, ダークベージュ, 高さ: 106.05 mm, 幅: 5.1 mm, V-0, Wemid, 嵌合仕様: はい
注文番号	<a href="#">2848010000</a>
種別	ALEP 2T 2.5
GTIN (EAN)	4064675457558
数量	20 items

## ALEP 2T 2.5

Weidmüller Interface GmbH & Co. KG  
Klingenbergstraße 26  
D-32758 Detmold  
Germany

www.weidmueller.com

## 技術データ

## 承認

ROHS 適合

## 寸法と重量

高さ	106.05 mm	高さ (インチ)	4.1752 inch
幅	5.1 mm	幅 (インチ)	0.2008 inch
正味重量	4.39 g		

## 温度

保管温度	-25 °C...55 °C	連続動作温度、最小	-60 °C
連続動作温度、最大	130 °C		

## 環境製品コンプライアンス

RoHS 対応状況	準拠 (免除なし)		
REACH SVHC	0.1wt%を超えるSVHCは含まれていません		
製品のカーボンフットプリント	クレードルからゲート	0.043 kg CO2 eq.	

## 材料データ

基本材質	Wemid	色	ダークペーージュ
UL 94 可燃性等級	V-0		

## 追加の技術データ

嵌合仕様 はい

## 分類

ETIM 8.0	EC000886	ETIM 9.0	EC000886
ETIM 10.0	EC000886	ECLASS 14.0	27-25-03-01
ECLASS 15.0	27-25-03-01		