

## IE-SW-ELB-08-8GT

Weidmüller Interface GmbH &amp; Co. KG

Klingenbergstraße 26

D-32758 Detmold

Germany

www.weidmueller.com

CC-Link IE  
FieldCC-Link IE  
TSN Class A

## EcoLine モデルシリーズ B スイッチの特長

- 細線仕様対応の RJ45 ポートと SFP ポートを備えた、最も一般的なポートの組み合わせに対応
- Broadcast Storm Protection により、ネットワークの可用性が大幅に向上
- 「サービス品質」機能 - 「PROFINET 適合クラス A」による PROFINET ネットワークなどでのリアルタイム通信をサポート
- スペースが重要となる箇所での設置に対応する超小型形状
- 回転型 DIN レールクリップは、設置キャビネットなどの非常に限られた垂直スペースを提供する箇所での使用に適します
- 交流電圧入力は、例えばビルディングオートメーションにおけるコスト削減目的で、スイッチング電源なしでの使用を可能にします
- 迅速な処理と環境への配慮に対応する、プラスチック不使用の最適なパッケージ処理

## 一般注文データ

バージョン	ネットワークスイッチ, 管理対象外, ギガビットイーサネット, ポート数: 8x RJ45, IP40, -40 °C...75 °C
注文番号	<a href="#">2828570000</a>
種別	IE-SW-ELB-08-8GT
GTIN (EAN)	4064675369912
数量	1 items

## IE-SW-ELB-08-8GT

Weidmüller Interface GmbH & Co. KG  
Klingenbergstraße 26  
D-32758 Detmold  
Germany

www.weidmueller.com

## 技術データ

## 承認

MAMID承認件数



ROHS 適合

UL File Number Search [ULウェブサイト](#)

証明書番号 (cULus) E141197

## 寸法と重量

深さ	64 mm	奥行き (インチ)	2.5197 inch
高さ	103 mm	高さ (インチ)	4.0551 inch
幅	43.5 mm	幅 (インチ)	1.7126 inch
正味重量	195 g		

## 温度

保管温度	-40 °C...85 °C	動作温度	-40 °C...75 °C
湿度	5 ~ 95% (結露なし)		

## 環境製品コンプライアンス

RoHS 対応状況	準拠 (免除あり)
RoHS 適用除外 (該当する場合/既知の場合)	6c, 7a, 7cl
REACH SVHC	Lead 7439-92-1
SCIP	95f06c58-199a-4ab7-817c-c2503ba62133

## EMCの適合性と承認

自由落下	IEC 60068-2-31に準拠	EMC 基準	EN 55032, EN 55035, FCC Part 15 Subpart B Class A, IEC 61000-4-2 ESD: Contact: 6 kV; Air: 8 kV, IEC 61000-4-3 RS: 80 MHz to 1 Ghz: 10 V/m, IEC 61000-4-4 EFT: Power: 2 kV; Signal: 1 kV, IEC 61000-4-5 Surge: Power: 2 kV; Signal: 2 kV, IEC 61000-4-6 CS: 10 Vrms, IEC 61000-4-8, EN 61000-6-2, EN 61000-6-4
振動	IEC 60068-2-6に準拠	衝撃	IEC 60068-2-27に準拠
安全基準	UL 61010-1, UL 61010-2-201, EN IEC 62368-1		

## MTBF

MTBF	規格に準拠	Telcordia SR-332
	稼働時間 (時間)、最小	1567427 h
	周囲温度	25 °C

## IE-SW-ELB-08-8GT

Weidmüller Interface GmbH & Co. KG  
Klingenbergstraße 26  
D-32758 Detmold  
Germany

www.weidmueller.com

## 技術データ

## インターフェース

RJ45 ポート	10/100/1000BaseT (X), 自動交渉, 全/半双方向モード, 自動MDI/MDI-Xポート	機能 DIP スイッチ	ブロードキャストストーム保護の有効/無効, QoS (オン/オフ), MACフレームフィルタリング (オン/オフ)
ポート数	8x RJ45	LED インジケータ	電源LED: PWR, Port LED: LNK/ACT, 10/100M (RJ45 port)

## スイッチの特性

優先キュー	4	MAC テーブルサイズ	4 K
パケットバッファサイズ	1.5 Mbit	帯域幅バックプレーン	16 Gbit/s
ジャンボフレームの支持	最大9 KB		

## 保証

時間間隔	5 年		
------	-----	--	--

## 技術

データ切り替え標準	保存と転送 IEEE 802.3 for 10BASE-T, IEEE 802.3u for 100BASE-TX, IEEE 802.3ab for 1000BASE-T, IEEE 802.3x for flow control, IEEE 802.1p for Class of Service / Quality of Service (CoS/QoS)	フローコントロール	IEEE 802.3xフロー制御
-----------	--	-----------	------------------

## 技術データ

ハウジング主要材質	金属	取り付け方式	DIN レール
保護度合い	IP40	速度	ギガビットイーサネット
スイッチ	管理対象外		

## 環境条件

動作温度、最大	75 °C		
動作温度、最小	-40 °C		
湿度	5 ~ 95% (結露なし)		
保管温度、最大	85 °C		
保管温度、最小	-40 °C		
運転高度	高度、最大	2000 m	
	注意事項	ULに準拠	

## 管理機能

ネットワークトラフィックのフィルタ	サービスの品質 (QoS), Class of Service (CoS), MAC フレームフィルタリング (LLDP フレームブロッキング)	工業用プロトコルのサポート	準拠クラスAへのPROFINET装置, CC-Link IEフィールド, CC-Link IE TSN CC-A
-------------------	--	---------------	--

## 電源装置

極性違い防止	はい		
--------	----	--	--

## IE-SW-ELB-08-8GT

Weidmüller Interface GmbH & Co. KG  
Klingenbergstraße 26  
D-32758 Detmold  
Germany

www.weidmueller.com

## 技術データ

電源電圧	12/24/48 V DC, 24 V AC, 1点の単一入力	
過負荷電流保護	該当	
接続の種類	着脱自在2ピン端子台 (1個)	
電圧供給範囲	電圧種別	DC
	電圧、最小	9.6 V
	電圧、最大	60 V
	電圧種別	AC
	電圧、最小	18 V
	電圧、最大	30 V
消費電流	電圧	24 V
	電流	0.21 A

## 分類

ETIM 8.0	EC000734	ETIM 9.0	EC000734
ETIM 10.0	EC000734	ECLASS 14.0	19-17-04-02
ECLASS 15.0	19-17-04-02		

## IE-SW-ELB-08-8GT

Weidmüller Interface GmbH & Co. KG  
Klingenbergstraße 26  
D-32758 Detmold  
Germany

www.weidmueller.com

## アクセサリ

## 19" ラック取り付け用キット

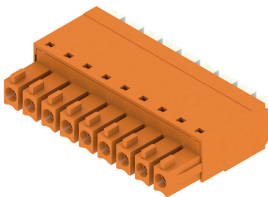


- 19 インチラックへの DIN レールベースのデバイス組み立て対応

## 一般注文データ

種別	RM-KIT	バージョン
注文番号	<a href="#">1241440000</a>	Kit for 19"-rack mounting
GTIN (EAN)	4050118029154	
数量	1 ST	

## BCF 3.81/180



プッシュイン：ワイドミュラーの革新的な接続システムにより、導体接続プロセスが簡素化されます。ユーザーとアプリケーションにとっての利点は次の通りです：

- コンポーネントの高さが非常に低いため、高い梱包密度を実現。組立済導体を挿入するだけ - 完了
- 小型 SCDN/SCDN-THR 二層ピンヘッダーによる高い構成部品密度
- クランピングユニットを開くための押しボタンが統合され、処理が簡単に
- 直感的な操作 - 電線投入エリアとハンドリングエリアの明確な分離によります
- ワイドミュラーの特許取得済リリースラッチ (LR) を使用時の、ツール不要のロックおよびリリース

ワイドミュラーのプラグインコネクタ (ピッチ 3.81 mm (0.15 インチ)) は、通常型プラグインコネクタのレイアウトと互換性があり、コード化して印刷対応のスペースを提供します。

## 一般注文データ

種別	BCF 3.81/02/180 SN BK BX	バージョン
注文番号	<a href="#">1969890000</a>	プリント基板用プラグインコネクタ, メス型プラグ, 3.81 mm, 極数: 2,
GTIN (EAN)	4032248679522	180°, 押しボタン付PUSH IN, クランプ範囲、最大: 1.5 mm <sup>2</sup> , 箱
数量	50 ST	