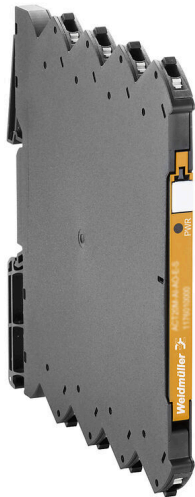


ACT20M-UI-AO-P

Weidmüller Interface GmbH & Co. KG
Klingenbergstraße 26
D-32758 Detmold
Germany

www.weidmueller.com

製品未発売、暫定製品データ



ソフトウェア構成可能な総合送信機 ACT20M-UI-AO-S は、標準アナログ信号を絶縁および変換します。アナログ入力信号 (電圧、電流、抵抗、ポテンシオメータ、RTD、TC) は、線形に変換、および電気的分離され、アナログ出力信号にされます。入力は、アクティブな電流ループ (デバイスが提供するループ電流) としても動作します。電源 電圧供給は入力と出力から電氣的に絶縁されており、直接配線またはワイドミュラー DIN レールバス (3 方向絶縁) を通じて供給されます。

一般注文データ

バージョン	温度変換器, 入力: 汎用 U、I、R、 θ , 出力: I / U
注文番号	2825440000
種別	ACT20M-UI-AO-P
GTIN (EAN)	4064675361251
数量	1 items

ACT20M-UI-AO-P

Weidmüller Interface GmbH & Co. KG
Klingenbergstraße 26
D-32758 Detmold
Germany

www.weidmueller.com

技術データ

寸法と重量

正味重量 0 g

温度

保管温度 -40 °C...85 °C 動作温度
湿度 相対湿度40°C/93%、結露なし

失敗の確率

IEC 61508に準拠したSIL 該当なし

環境製品コンプライアンス

RoHS 対応状況 準拠 (免除あり)
RoHS 適用除外 (該当する場合/既知の場合) 7a, 7cl
REACH SVHC Lead 7439-92-1
SCIP 2f6dd957-421a-46db-a0c2-cf1609156924

入力

センサー	Thermocouples: B / C / E / J / K / L / N / R / S / T / W3 / W5 - 200...+ 2300 °C depending on thermocouple, RTD: PT10, PT20, PT50, PT100, PT250, PT300, PT400, PT500, PT1000, Ni50, Ni100, Ni120, Ni1000 2-/3-/4線式	数値入力	1
ポテンショメータ	10...100 kΩ	センサー供給	20 mA d > 15 V DC
入力電圧	設定可能, 0(2) ~ 10 V, 0(1) ~ 5 V, 0...1 V DC, 0,2...1 V DC	温度入力範囲	設定可能, 最小測定範囲 10°C (RTD), 最小測定範囲 50°C (TC), PT100: -200°C...850 °C, NI100: -60°C...+250 °C, TCタイプ: B(0 ~ +1820 °C), E: (-100...+1000 °C), J: (-100...+1200 °C), K: (-180...+1372 °C), L: (-200...+900 °C), N: (-180...+1300 °C), R: (-50...+1760 °C), S: (-50...+1760 °C), T: (-200...+400 °C), U: (-200...+600 °C), W3: (0...+2300 °C), W5: (0...+2300 °C), LR: (-200...+800 °C), 詳細はダウンロード「計測範囲テーブルACT20M-UI-AO」をご覧ください。
抵抗	0...10 kΩ	入力電流	構成可能, 0...20 mA, 4...20mA
入力抵抗、電圧	> 10MΩ	電圧降下、電流入力	<3 V

出力

出力数	1	負荷インピーダンス電圧	≥ 10kΩ
負荷インピーダンス電流	≤ 600 Ω, @ max 28mA, <600 Ω	断線検出	はい、RTD/POT/TCを使用している場合

ACT20M-UI-AO-P

Weidmüller Interface GmbH & Co. KG
Klingenbergstraße 26
D-32758 Detmold
Germany

www.weidmueller.com

技術データ

種別	アクティブ、接続されたコントロールはパッシブであること	出力電圧、注意	構成可能, 0(2)...10 V, 0 (1) ...5 V, 0 (0,2) ...1 V, 5...(1)0 V, 10...(2)0 V, downscale (0 V), upscale (11 V), センサーエラーの場合
出力電流	構成可能, 0...20 mA, 4...20 mA, 20...0 mA, 20...4 mA, downscale (3,5 mA), upscale (23 mA), センサーエラーの場合	カットオフ周波数 (-3 dB)	100 Hz

一般データ

精度	測定範囲の < 0.1%	保護度合い	IP20
電源電圧	24 V DC ±30 % (端子またはCH20Mレールバス経由)	ステップ応答時間	400 ms (10...90%) @ U/I, 1 s @ 温度
取り付けレール	TS 35	温度係数	≤ 0.01 % / °C
公称電力消費	1.2 VA	設定	FDT/DTMソフトウェアの使用, CBX200 USB8978580000構成アダプタが必要
動作高度	≤ 2000 m	消費電力、最大	1.2 W
電力消費、種別	0.84 W		

絶縁協調

EMC 基準	IEC 61326-1, NE 21	サージ電圧カテゴリー	II
汚染度	2	ガルバニック絶縁	3方向絶縁体
絶縁電圧	2.5 kV効率 / 1 min.	定格電圧	300 Veff

Ex アプリケーションのデータ (ATEX)

マーキング	II 3 G Ex nA IIC T4 Gc	設置場所	装置をセーフエリア、ゾーン2に設置
-------	------------------------	------	-------------------

接続データ

接続方式	PUSH IN	クランプ範囲、定格接続	2.5 mm ²
クランプ範囲、最小	0.5 mm ²	クランプ範囲、最大	2.5 mm ²
配線接続断面 AWG、最小	AWG 30	導体接続断面積 AWG、最大	AWG 14

EMCの適合性と承認

EMC 基準	IEC 61326-1, NE 21
--------	--------------------

パーツの説明

製品概要	ソフトウェア構成可能な総合送信機 ACT20M-UI-AO-S は、標準アナログ信号を絶縁および変換します。アナログ入力信号 (電圧、電流、抵抗、ポテンシオメータ、RTD、TC) は、線形に変換、および電気的分離され、アナログ出力信号にされます。入力は、アクティブな電流ループ (デバイスが提供するループ電流) としても動作します。電源 電圧供給は入力と出力から電気的に絶縁されており、直接配線またはワイドミュラー DINレールバス (3方向絶縁) を通じて供給されます。
------	--

分類

ETIM 8.0	EC002653	ETIM 9.0	EC002653
ETIM 10.0	EC002653	ECLASS 14.0	27-21-01-20
ECLASS 15.0	27-21-01-20		

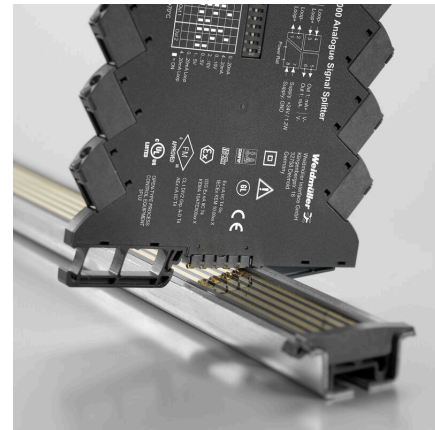
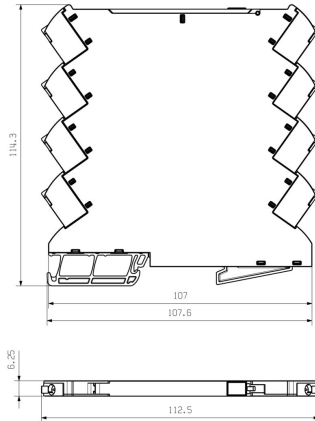
ACT20M-UI-AO-P

Weidmüller Interface GmbH & Co. KG
 Klingenbergstraße 26
 D-32758 Detmold
 Germany

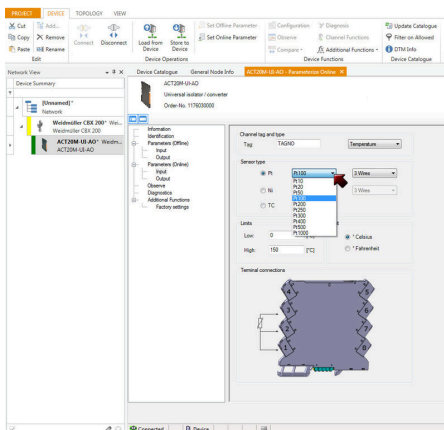
図面

www.weidmueller.com

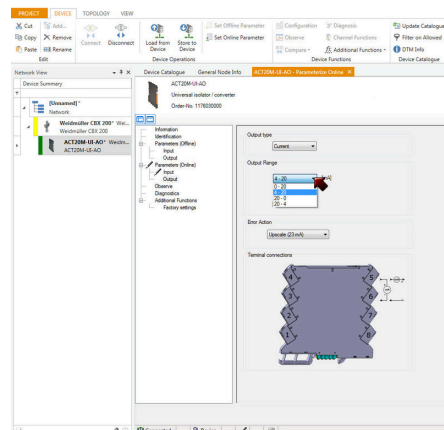
寸法図



Power supply via the rail bus (housing example)



screenshot, setup temperature input with FDT2 / DTM software



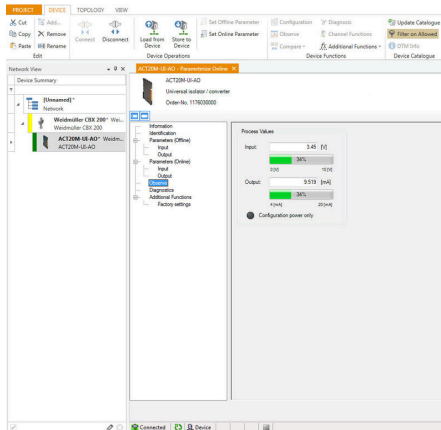
11760300004801.tif

ACT20M-UI-AO-P

Weidmüller Interface GmbH & Co. KG
 Klingenbergstraße 26
 D-32758 Detmold
 Germany

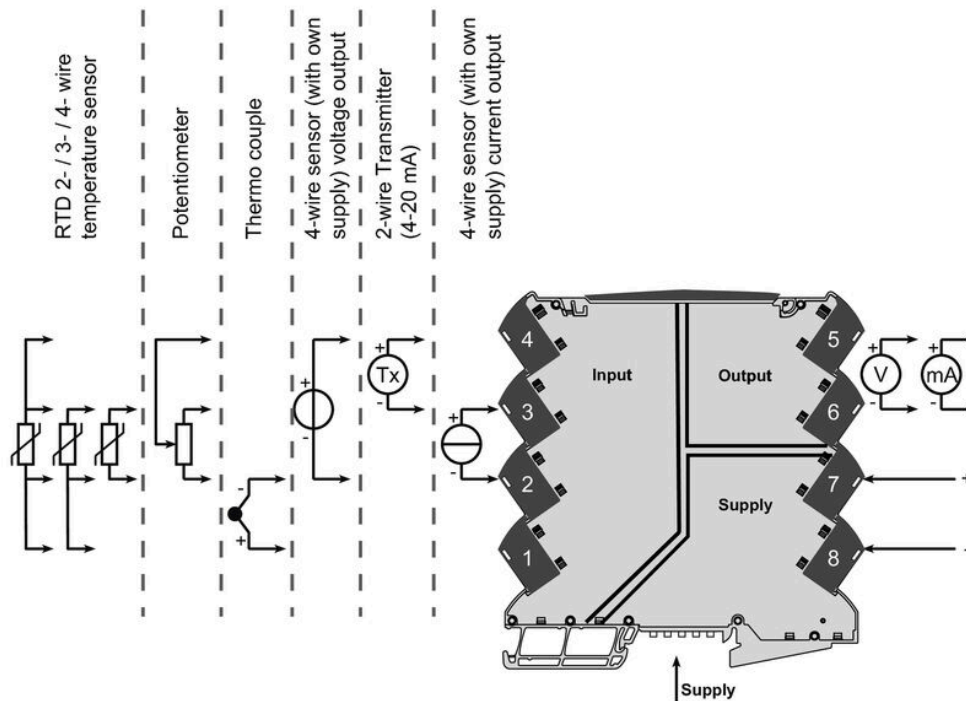
www.weidmueller.com

図面



screenshot, setup output with FDT2 / DTM software

接続図



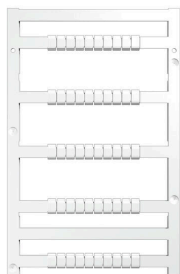
ACT20M-UI-AO-P

Weidmüller Interface GmbH & Co. KG
Klingenbergstraße 26
D-32758 Detmold
Germany

www.weidmueller.com

アクセサリ

空白



MultiFitは、他の端子製品に対して使用されるワイドミュラーのマーカースystemです。ワイドミュラー Dekafix と同様に、MultiFit シリーズのマーカースystemは標準印刷ですぐに使用できます。

MultiFit の初回利用時に使用する端子でサンプルマーカースystemを使用してテストを行うことを推奨します。

- ひとつのマーカースystemで、異なる種類の端子に適合します。
- 標準印字で即時使用可能なマーカースystem
- PrintJet CONNECT またはプロッタでの印刷対応の空白マーカースystem
- お客様の CAE データ、または仕様に準拠した個別印刷マーカースystemを送付
- 全アプリケーションに対してひとつのマーキングシステム

カスタム印字の場合：お客様のラベリング仕様に関しては、当社のラベリングソフトウェア、M-PrintPRO または M-PrintPRO Online (インストール未実施) のファイルをお送りください。

一般注文データ

種別	MF 5/7.5 MC NE WS	バージョン
注文番号	1877680000	MultiFit, 端子マーカースystem, 5 x 7.5 mm, ピッチ (mm) (P): 7.50 アデル
GTIN (EAN)	4032248468270	RKW, フェニックス, 白色
数量	320 ST	

ACT20-FEED-IN



一般注文データ

種別	ACT20-FEED-IN-BASIC-S	バージョン
注文番号	1282490000	Supply module, Distributes supply voltage to rail bus
GTIN (EAN)	4050118072730	
数量	1 ST	

アクセサリ

CH20M BUS SET - キット



モジュラーエレクトロニクスハウジングシステムの統合レールバス

モジュラーアプリケーションで供給、接続、分配を行う場合、レールバスは複雑な個別配線プロセスを細線仕様で中断のない、広範なシステムソリューションに置き換えることができます。

システムバスは 35 mm 径の標準取り付けレールの中にしっかりと組み込まれています。SMD バス接点ブロックは、リフローはんだ付けが可能なため、コンポーネント組み立て時に完全自動で処理することができます。耐久性を有する金メッキ接触表面は、あらゆるハウジングの幅に対応し、永続的で信頼性の高い接続を保証します。

- 無制限の拡張性：統合接続ソリューションは、6 mm スライスから 67mm 大容量ハウジングまで、すべてのシステムの幅を対象とします。
- 取り付け時のメンテナンスが簡単：既存のモジュールグループ内でも、モジュールを簡単に交換でき、-隣接するモジュールに影響を与えることはありません。
- 汎用統合：非絶縁システムバスは 35 mm 径の標準取り付けレールの中にしっかりと組み込まれています。
- 最大稼働率：5 点の完全な垂鉛メッキおよび部分的に金メッキされたツイン円弧接点を使用して、レールバスへの常時接続を確立します。THR はんだフランジは、回路基板への接続安定性を確保します。

一般注文データ

種別	SAMPLE CH20M BUS 250MM	バージョン
	...	
注文番号	1335150000	取付レールバスシステム, サンプルセット, OMNIMATEハウジング -
GTIN (EAN)	4050118138382	シリーズCH20M, 幅: 25.1 mm
数量	1 ST	
種別	SAMPLE CH20M BUS 250MM	バージョン
	...	
注文番号	1335140000	取付レールバスシステム, サンプルセット, OMNIMATEハウジング -
GTIN (EAN)	4050118138375	シリーズCH20M, 幅: 25.1 mm
数量	1 ST	