

ACT20M-RTCI-CO-OLP-P

Weidmüller Interface GmbH & Co. KG
Klingenbergstraße 26
D-32758 Detmold
Germany

www.weidmueller.com

製品未発売、暫定製品データ

製品イメージ



ACT20M：スリムなソリューション

- 安全で省スペース仕様 (6 mm) の絶縁および変換
- CH20M 取り付けレールバスによる電源 電圧供給装置の迅速な設置
- DIP スイッチまたは FDT/DTM ソフトウェアによる容易な設定
- ATEX、IECEX、GL、DNV など広範な承認
- 高度な干渉波の影響への耐久性

一般注文データ

バージョン	パッシブアイソレータ, ガルバニック絶縁付き, 入力: 温度, PT100, サーモカップル, 出力: 4-20 mA
注文番号	2825250000
種別	ACT20M-RTCI-CO-OLP-P
GTIN (EAN)	4064675361060
数量	1 items

ACT20M-RTCI-CO-OLP-P

Weidmüller Interface GmbH & Co. KG
Klingenbergstraße 26
D-32758 Detmold
Germany

www.weidmueller.com

技術データ

寸法と重量

深さ	114.3 mm	奥行き (インチ)	4.5 inch
高さ	112.5 mm	高さ (インチ)	4.4291 inch
幅	6.1 mm	幅 (インチ)	0.2402 inch
正味重量	0 g		

温度

保管温度	-40 °C...85 °C	動作温度	
湿度	相対湿度40°C/93%、結露なし		

環境製品コンプライアンス

RoHS 対応状況	準拠 (免除あり)
RoHS 適用除外 (該当する場合/既知の場合)	7a, 7cl
REACH SVHC	Lead 7439-92-1
SCIP	2f6dd957-421a-46db-a0c2-cf1609156924

入力

センサー	PT100 (2-/3-/4- wire), Thermocouples: J, K	数値入力	1
測定回路のライン抵抗	50 Ω @ RTD (Pt100), 10 kΩ @ TC (J, K)	温度入力範囲	設定可能, PT100: -200...+850 °C, 最小測定範囲 10°C (RTD), J: (-100...+1200 °C), K: (-180...+1372 °C), 最小測定範囲 50°C (TC)
センサーケーブル抵抗の影響	<0.002 Ω/Ω		

出力

出力数	1	負荷インピーダンス電流	≤ 600 Ω
断線検出	設定可能, 3.5 mA / 23 mA / なし	種別	パッシブ, 接続コントローラがアクティブであること
出力電流	構成可能, 4...20 mA, 20...4 mA	電源電圧 (出力)	16,8 V...31,2 V

一般データ

精度	絶対精度: 測定範囲の $\pm 0.05\%$, RTD (PT100) 基本精度: 測定範囲の $\pm 0.1^\circ\text{C}$ 未満, TC (J,K) 基本精度: 測定範囲の $\pm 0.5^\circ\text{C}$ 未満	保護度合い	IP20
電源電圧	出力ループ電源供給, 6...35 V	冷接点補償エラー	$\pm(2.0^\circ\text{C} + 0.4^\circ\text{C} \times \Delta t)$ $\Delta t =$ 内部温度 - 周囲温度
ステップ応答時間	設定可能, ≤ 30 ms, < 300 ms	取り付けレール	TS 35
温度係数	RTD (PT100) ≤ 0.01% の測定範囲/°C または 0.02°C / °C, TC (J,K) 0.1 °C / °C	公称電力消費	0.5 VA
設定	DIPスイッチ	動作高度	≤ 2000 m
消費電力、最大	0.8 W	電力消費、種別	0.5 W

ACT20M-RTCI-CO-OLP-P

Weidmüller Interface GmbH & Co. KG

Klingenbergstraße 26
D-32758 Detmold
Germany

www.weidmueller.com

技術データ

絶縁協調

EMC 基準	IEC 61326-1	サージ電圧カテゴリ	II
汚染度	2	ガルバニック絶縁	2方向絶縁体
絶縁電圧	2.5 kV効率 / 1 min.	定格電圧	300 Veff

接続データ

接続方式	PUSH IN	クランプ範囲、定格接続	2.5 mm ²
クランプ範囲、最小	0.5 mm ²	クランプ範囲、最大	2.5 mm ²
配線接続断面 AWG、最小	AWG 30	導体接続断面面積 AWG、最大	AWG 14

EMCの適合性と承認

EMC 基準	IEC 61326-1
--------	-------------

パーツの説明

製品概要	ACT20M-RTCI-CO-OLP-Sパッシブコンフィギュラブル温度測定変換装置は、アナログ信号を絶縁し、変換します。アナログ RTD (種別 Pt100) ないし TC (種別 J、K) 入力信号は、線形変換されてアナログ出力信号となり、電気的分離されます。電源は出力測定回路 (出力ループ電力) から供給されます。
------	--

分類

ETIM 8.0	EC002919	ETIM 9.0	EC002919
ETIM 10.0	EC002919	ECLASS 14.0	27-21-01-29
ECLASS 15.0	27-21-01-29		

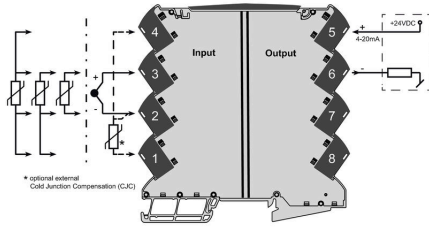
ACT20M-RTCI-CO-OLP-P

Weidmüller Interface GmbH & Co. KG
 Klingenbergstraße 26
 D-32758 Detmold
 Germany

www.weidmueller.com

図面

接続図



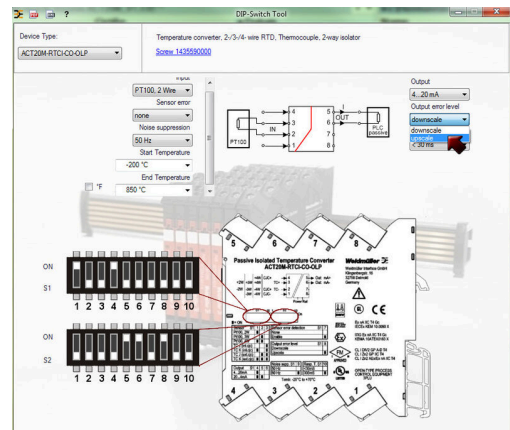
寸法図



DIP switch setting

RTD & TC element type	Pt100, 2-wire, 500 Ω		Pt100, 3-wire		Pt100, 4-wire		K (external CJC)		K (external CJC)		K (external CJC)	
	Min.	Max.	Min.	Max.	Min.	Max.	Min.	Max.	Min.	Max.	Min.	Max.
Temperature range [°C]	-200	500	-200	500	-200	500	-200	500	-200	500	-200	500
Output	4...20 mA	4...20 mA	4...20 mA	4...20 mA	4...20 mA	4...20 mA	4...20 mA	4...20 mA	4...20 mA	4...20 mA	4...20 mA	4...20 mA
Sensor error detection	none	none	none	none	none	none	none	none	none	none	none	none
Output error level	50 Hz	50 Hz	50 Hz	50 Hz	50 Hz	50 Hz	50 Hz	50 Hz	50 Hz	50 Hz	50 Hz	50 Hz
Noise suppression	50 Hz	50 Hz	50 Hz	50 Hz	50 Hz	50 Hz	50 Hz	50 Hz	50 Hz	50 Hz	50 Hz	50 Hz
Response time	< 30 ms	< 30 ms	< 30 ms	< 30 ms	< 30 ms	< 30 ms	< 30 ms	< 30 ms	< 30 ms	< 30 ms	< 30 ms	< 30 ms

example for DIP switch setting
 (with ACT20M tool software)



example for DIP switch setting
 (with ACT20M tool software)

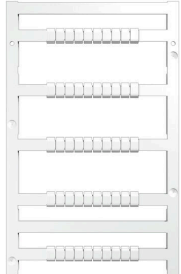
ACT20M-RTCI-CO-OLP-P

Weidmüller Interface GmbH & Co. KG
Klingenbergstraße 26
D-32758 Detmold
Germany

アクセサリ

www.weidmueller.com

空白



MultiFitは、他の端子製品に対して使用されるワイドミュラーのマーカースystemです。ワイドミュラー Dekafix と同様に、MultiFit シリーズのマーカースystemは標準印刷ですぐに使用できます。

MultiFit の初回利用時に使用する端子でサンプルマーカースystemを使用してテストを行うことを推奨します。

- ひとつのマーカースystemで、異なる種類の端子に適合します。
- 標準印字で即時使用可能なマーカースystem
- PrintJet CONNECT またはプロッタでの印刷対応の空白マーカースystem
- お客様の CAE データ、または仕様に準拠した個別印刷マーカースystemを送付
- 全アプリケーションに対してひとつのマーキングシステム

カスタム印字の場合：お客様のラベリング仕様に関しては、当社のラベリングソフトウェア、M-PrintPRO または M-PrintPRO Online (インストール未実施) のファイルをお送りください。

一般注文データ

種別	MF 5/7.5 MC NE WS	バージョン
注文番号	1877680000	MultiFit, 端子マーカースystem, 5 x 7.5 mm, ピッチ (mm) (P): 7.50 アデル
GTIN (EAN)	4032248468270	RKW, フェニックス, 白色
数量	320 ST	