

CUTFIX PRO FEEDER

Weidmüller Interface GmbH & Co. KG
Klingenbergstraße 26
D-32758 Detmold
Germany

www.weidmueller.com



- 個別導体を指定長に自動切断対応
- 精密な DC サーボドライブによる高い繰り返し精度
- IBM 互換 PC 経由の自動カッター制御対応インターフェース

一般注文データ

バージョン	自動機器, 自動切断装置 切断機
注文番号	2797200000
種別	CUTFIX PRO FEEDER
GTIN (EAN)	4064675213215
数量	1 items

CUTFIX PRO FEEDER

Weidmüller Interface GmbH & Co. KG
Klingenbergstraße 26
D-32758 Detmold
Germany

www.weidmueller.com

技術データ

承認

MAMID承認件数



ROHS

適合

寸法と重量

深さ	370 mm	奥行き (インチ)	14.5669 inch
高さ	250 mm	高さ (インチ)	9.8425 inch
幅	300 mm	幅 (インチ)	11.811 inch
正味重量	13000 g		

環境製品コンプライアンス

RoHS 対応状況	準拠 (免除あり)
RoHS 適用除外 (該当する場合/既知の場合)	6c, 7a, 7cl
REACH SVHC	Lead 7439-92-1
SCIP	d2df479e-2b79-4e98-adc7-b03577df98ae

自動カット

接続負荷	0.1 kW	事前選択量、最大.	調整可能部品数量コード
ドライブ	電気	キーボード	タッチ表示
インジケータ表示	LCDディスプレイ	長さ初期選択、最大	999999 mm
長さ初期選択、最小	10 mm	ソフトウェア	IBM互換PCとのデータ交換用
開口部 (最大直径)	外径8 mm	電氣的接続	100 - 240 V AC / 50/60 Hz
細線仕様 / 固定の個別の導体	最大10 mm 2 /最大2.5 mm 2		

分類

ETIM 8.0	EC002778	ETIM 9.0	EC002778
ETIM 10.0	EC002778	ECLASS 14.0	17-13-01-01
ECLASS 15.0	17-13-01-01		

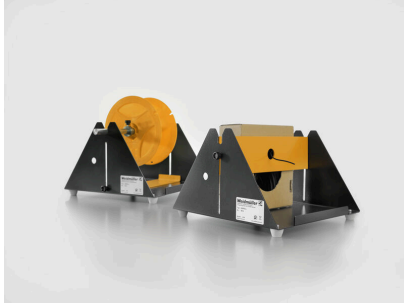
CUTFIX PRO FEEDER

Weidmüller Interface GmbH & Co. KG
Klingenbergstraße 26
D-32758 Detmold
Germany

www.weidmueller.com

アクセサリ

アクセサリ / 交換部品



- 個別導体を指定長に自動切断対応
- 精密な DC サーボドライブによる高い繰り返し精度
- IBM 互換 PC 経由の自動カッター制御対応インターフェース

一般注文データ

種別	AIMESA V CUTFIX	バージョン
注文番号	9054740000	アクセサリ, 交換部品
GTIN (EAN)	4032248 1045 12	
数量	1 ST	