

CUTFIX PRO

Weidmüller Interface GmbH & Co. KG

Klingenbergstraße 26

D-32758 Detmold

Germany

www.weidmueller.com



- 個別導体を指定長に自動切断対応
- 精密な DC サーボドライブによる高い繰り返し精度
- IBM 互換 PC 経由の自動カッター制御対応インターフェース

一般注文データ

| | |
|------------|----------------------------|
| バージョン | 自動機器, 自動切断装置 切断機 |
| 注文番号 | 2797190000 |
| 種別 | CUTFIX PRO |
| GTIN (EAN) | 4064675213192 |
| 数量 | 1 items |

CUTFIX PRO

Weidmüller Interface GmbH & Co. KG

Klingenbergstraße 26

D-32758 Detmold

Germany

www.weidmueller.com

技術データ

承認

MAMID承認件数



ROHS

適合

寸法と重量

| | | | |
|------|---------|-----------|-------------|
| 深さ | 250 mm | 奥行き (インチ) | 9.8425 inch |
| 高さ | 250 mm | 高さ (インチ) | 9.8425 inch |
| 幅 | 300 mm | 幅 (インチ) | 11.811 inch |
| 正味重量 | 11000 g | | |

環境製品コンプライアンス

RoHS 対応状況 準拠 (免除あり)

RoHS 適用除外 (該当する場合/既知の場合) 6c, 7a, 7cl

REACH SVHC Lead 7439-92-1

SCIP d2df479e-2b79-4e98-adc7-b03577df98ae

自動カット

| | | | |
|-----------------|-----------------------|-----------|---------------------------|
| 接続負荷 | 0.1 kW | 事前選択量、最大. | 調整可能部品数量コード |
| ドライブ | 電気 | キーボード | タッチ表示 |
| インジケータ表示 | LCDディスプレイ | 長さ初期選択、最大 | 999999 mm |
| 長さ初期選択、最小 | 10 mm | ソフトウェア | IBM互換PCとのデータ交換用 |
| 開口部 (最大直径) | 外径8 mm | 電氣的接続 | 100 - 240 V AC / 50/60 Hz |
| 細線仕様 / 固定の個別の導体 | 最大10 mm 2 /最大2.5 mm 2 | | |

分類

| | | | |
|-------------|-------------|-------------|-------------|
| ETIM 8.0 | EC002778 | ETIM 9.0 | EC002778 |
| ETIM 10.0 | EC002778 | ECLASS 14.0 | 17-13-01-01 |
| ECLASS 15.0 | 17-13-01-01 | | |

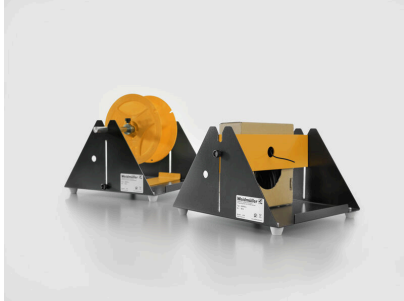
CUTFIX PRO

Weidmüller Interface GmbH & Co. KG
Klingenbergstraße 26
D-32758 Detmold
Germany

www.weidmueller.com

アクセサリ

アクセサリ / 交換部品



- 個別導体を指定長に自動切断対応
- 精密な DC サーボドライブによる高い繰り返し精度
- IBM 互換 PC 経由の自動カッター制御対応インターフェース

一般注文データ

| | | |
|------------|----------------------------|-------------|
| 種別 | AIMESA V CUTFIX | バージョン |
| 注文番号 | 9054740000 | アクセサリ, 交換部品 |
| GTIN (EAN) | 4032248 1045 12 | |
| 数量 | 1 ST | |