

# ATTB 6 PE DL



## 一般注文データ

バージョン	PE端子, PUSH IN, 6 mm <sup>2</sup> , 緑/黄色
注文番号	<a href="#">2792430000</a>
種別	ATTB 6 PE DL
GTIN (EAN)	4064675074304
数量	50 items

## 技術データ

## 承認

MAMID承認件数



UL File Number Search

[UL ウェブサイト](#)

証明書番号 (cURus)

E60693

## 寸法と重量

深さ	68 mm	奥行き (インチ)	2.6772 inch
高さ	100 mm	高さ (インチ)	3.937 inch
幅	8.1 mm	幅 (インチ)	0.3189 inch
正味重量	30 g		

## 温度

周囲温度	-60 °C...85 °C	連続動作温度、最小	-60 °C
連続動作温度、最大	130 °C		

## 環境製品コンプライアンス

RoHS 対応状況	準拠 (免除なし)
REACH SVHC	0.1wt%を超えるSVHCは含まれていません

## CSA評価データ

配線の最大断面 (CSA)	8 AWG	証明書番号 (CSA)	200039-80099474
配線の最小断面 (CSA)	22 AWG		

## UL評価データ

導体サイズ工場配線最大 (cURus)	8 AWG	証明書番号 (cURus)	E60693
コンダクタサイズフィールド配線、最小 (cURus)	22 AWG	コンダクタサイズファクトリ配線最小 (cURus)	22 AWG
コンダクタサイズフィールド配線、最大 (cURus)	8 AWG		

## クランプ用コンダクタ (定格接続)

導体接続断面積 AWG、最大	AWG 8	接続方向	上部
被覆剥き長さ	12 mm	接続方式	PUSH IN
接続数	2	クランプ範囲、最大	10 mm <sup>2</sup>
クランプ範囲、最小	0.5 mm <sup>2</sup>	配線接続断面 AWG、最小	AWG 22
配線接続断面、ワイヤエンドフェルール 6 mm <sup>2</sup> 付 DIN 46228/4 の細径撚線、最大		配線接続断面、ワイヤエンドフェルール 0.5 mm <sup>2</sup> 付 DIN 46228/4 の細径撚線、最小	
配線接続断面、ワイヤエンドフェルール 10 mm <sup>2</sup> 付 DIN 46228/1 の細径撚線、最大		配線接続断面、ワイヤエンドフェルール 0.5 mm <sup>2</sup> 付 DIN 46228/1 の細径撚線、最小	
配線接続断面、細径撚線、最大	10 mm <sup>2</sup>	配線接続断面、細径撚線、最小	0.5 mm <sup>2</sup>
接続断面、撚線、最大	6 mm <sup>2</sup>	接続断面、撚線、最小	0.5 mm <sup>2</sup>
配線接続断面ソリッドコア、最大	6 mm <sup>2</sup>	配線接続断面、ソリッドコア、最小	0.5 mm <sup>2</sup>
接続断面、細径撚線、最小	0.5 mm <sup>2</sup>		

## クランプ用コンダクタ (追加接続)

接続種別、追加接続	PUSH IN
-----------	---------

## ATTB 6 PE DL

Weidmüller Interface GmbH &amp; Co. KG

Klingenbergstraße 26

D-32758 Detmold

Germany

www.weidmueller.com

## 技術データ

## システム仕様

エンドカバープレートの要求	はい	電位数	1
レベル数	1	レベルごとのクランプポイント数	2
N 関数	いいえ	PE 関数	はい
PEN 関数	いいえ		

## 全般

導体接続断面積 AWG、最大	AWG 8	配線接続断面積 AWG、最小	AWG 22
標準	IEC 60947-7-2		

## 材料データ

基本材質	Wemid	色	緑/黄色
操作要素の色	橙色	UL 94 可燃性等級	V-0

## 評価データ

定格断面	6 mm <sup>2</sup>	隣接端子への定格電圧	500 V
定格 DC 電圧	500 V	標準	IEC 60947-7-2
IEC 60947-7-x 準拠の容量抵抗	0.78 mΩ	サージ電圧カテゴリー	III
汚染度	3		

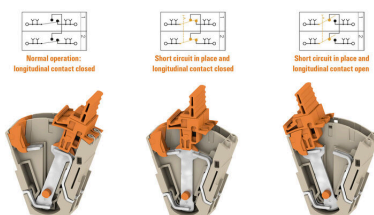
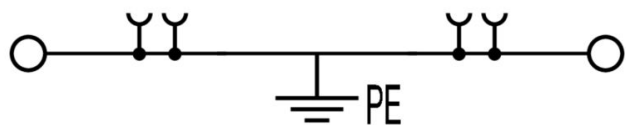
## 追加の技術データ

箆合仕様	はい	爆発試験バージョン	いいえ
取り付け方式	箆合仕様		

## 分類

ETIM 8.0	EC000901	ETIM 9.0	EC000901
ETIM 10.0	EC000901	ECLASS 14.0	27-25-01-03
ECLASS 15.0	27-25-01-03		

図面



## アクセサリ

## アクセサリ



Klippon® Connect TTB-Range の総合アクセサリは、最終仕様の詳細に完全に適合します。これにより、必要な規則に従いつつ取り付けが容易になります。機能および安全に関係するすべてのコンポーネントは、端子台に接続されています。これにより、取り付けおよびメンテナンス作業中の電流・電圧トランス回路の信頼性が向上します。

## 一般注文データ

種別	TS TTB 6 BK	バージョン
注文番号	<a href="#">2710520000</a>	ソケット (端子), プラグイン深度: 11.5 mm, 深さ: 51.3 mm
GTIN (EAN)	4050118881080	
数量	48 ST	
種別	TS TTB 6 BL	バージョン
注文番号	<a href="#">2710480000</a>	ソケット (端子), プラグイン深度: 11.5 mm, 深さ: 51.3 mm
GTIN (EAN)	4050118880656	
数量	48 ST	
種別	TS TTB 6 BR	バージョン
注文番号	<a href="#">2715540000</a>	ソケット (端子), プラグイン深度: 11.5 mm, 深さ: 51.3 mm
GTIN (EAN)	4050118769609	
数量	48 ST	
種別	TS TTB 6 GN	バージョン
注文番号	<a href="#">2710490000</a>	ソケット (端子), プラグイン深度: 11.5 mm, 深さ: 51.3 mm
GTIN (EAN)	4050118880953	
数量	48 ST	
種別	TS TTB 6 OR	バージョン
注文番号	<a href="#">2710470000</a>	ソケット (端子), プラグイン深度: 11.5 mm, 深さ: 51.3 mm
GTIN (EAN)	4050118880649	
数量	48 ST	
種別	TS TTB 6 RD	バージョン
注文番号	<a href="#">2710510000</a>	ソケット (端子), プラグイン深度: 11.5 mm, 深さ: 51.3 mm
GTIN (EAN)	4050118881073	
数量	48 ST	
種別	TS TTB 6 VT	バージョン
注文番号	<a href="#">2710530000</a>	ソケット (端子), プラグイン深度: 11.5 mm, 0.00 mm, 深さ: 51.3 mm
GTIN (EAN)	4050118881097	
数量	48 ST	
種別	TS TTB 6 WT	バージョン
注文番号	<a href="#">2817250000</a>	ソケット (端子), プラグイン深度: 11.5 mm, 深さ: 51.3 mm
GTIN (EAN)	4064675322566	
数量	48 ST	
種別	TS TTB 6 YL	バージョン
注文番号	<a href="#">2710500000</a>	ソケット (端子), プラグイン深度: 11.5 mm, 深さ: 51.3 mm
GTIN (EAN)	4050118881066	
数量	48 ST	
種別	SL TTB 6	バージョン
注文番号	<a href="#">2710220000</a>	ロックアウトデバイス (端子), PA 66/6, 赤色
GTIN (EAN)	4050118893311	
数量	50 ST	

## ATTB 6 PE DL

Weidmüller Interface GmbH &amp; Co. KG

Klingenbergstraße 26

D-32758 Detmold

Germany

www.weidmueller.com

## アクセサリ

種別	LL TTB 6/1	バージョン
注文番号	<a href="#">2710230000</a>	ロックレバー (端子)
GTIN (EAN)	4050118847925	
数量	50 ST	
種別	LL TTB 6/1 BK	バージョン
注文番号	<a href="#">2710280000</a>	ロックレバー (端子)
GTIN (EAN)	4050118847963	
数量	50 ST	
種別	LL TTB 6/1 BL	バージョン
注文番号	<a href="#">2710240000</a>	ロックレバー (端子)
GTIN (EAN)	4050118847918	
数量	50 ST	
種別	LL TTB 6/1 BR	バージョン
注文番号	<a href="#">2762590000</a>	ロックレバー (端子)
GTIN (EAN)	4064675018377	
数量	50 ST	
種別	LL TTB 6/1 GN	バージョン
注文番号	<a href="#">2710250000</a>	ロックレバー (端子)
GTIN (EAN)	4050118847949	
数量	50 ST	
種別	LL TTB 6/1 RD	バージョン
注文番号	<a href="#">2710270000</a>	ロックレバー (端子)
GTIN (EAN)	4050118847956	
数量	50 ST	
種別	LL TTB 6/1 VT	バージョン
注文番号	<a href="#">2710290000</a>	ロックレバー (端子)
GTIN (EAN)	4050118847970	
数量	50 ST	
種別	LL TTB 6/1 WT	バージョン
注文番号	<a href="#">2817220000</a>	ロックレバー (端子)
GTIN (EAN)	4064675322535	
数量	50 ST	
種別	LL TTB 6/1 YL	バージョン
注文番号	<a href="#">2710260000</a>	ロックレバー (端子)
GTIN (EAN)	4050118893335	
数量	50 ST	
種別	LL TTB 6/2	バージョン
注文番号	<a href="#">2710300000</a>	ロックレバー (端子)
GTIN (EAN)	4050118848243	
数量	50 ST	
種別	LL TTB 6/2 BK	バージョン
注文番号	<a href="#">2710350000</a>	ロックレバー (端子)
GTIN (EAN)	4050118848274	
数量	50 ST	
種別	LL TTB 6/2 BL	バージョン
注文番号	<a href="#">2710310000</a>	ロックレバー (端子)
GTIN (EAN)	4050118848250	
数量	50 ST	
種別	LL TTB 6/2 BR	バージョン
注文番号	<a href="#">2762600000</a>	ロックレバー (端子)
GTIN (EAN)	4064675018384	
数量	50 ST	

## ATTB 6 PE DL

Weidmüller Interface GmbH &amp; Co. KG

Klingenbergstraße 26

D-32758 Detmold

Germany

www.weidmueller.com

## アクセサリ

種別	LL TTB 6/2 CM	バージョン
注文番号	<a href="#">2710370000</a>	ロックレバー (端子)
GTIN (EAN)	4064675012092	
数量	50 ST	
種別	LL TTB 6/2 CM BK	バージョン
注文番号	<a href="#">2710420000</a>	ロックレバー (端子)
GTIN (EAN)	4064675012641	
数量	50 ST	
種別	LL TTB 6/2 CM BL	バージョン
注文番号	<a href="#">2710380000</a>	ロックレバー (端子)
GTIN (EAN)	4064675012603	
数量	50 ST	
種別	LL TTB 6/2 CM BR	バージョン
注文番号	<a href="#">2762610000</a>	ロックレバー (端子)
GTIN (EAN)	4064675018391	
数量	50 ST	
種別	LL TTB 6/2 CM GN	バージョン
注文番号	<a href="#">2710390000</a>	ロックレバー (端子)
GTIN (EAN)	4064675012610	
数量	50 ST	
種別	LL TTB 6/2 CM RD	バージョン
注文番号	<a href="#">2710410000</a>	ロックレバー (端子)
GTIN (EAN)	4064675012634	
数量	50 ST	
種別	LL TTB 6/2 CM VT	バージョン
注文番号	<a href="#">2710430000</a>	ロックレバー (端子)
GTIN (EAN)	4064675012658	
数量	50 ST	
種別	LL TTB 6/2 CM WT	バージョン
注文番号	<a href="#">2817240000</a>	ロックレバー (端子)
GTIN (EAN)	4064675322559	
数量	50 ST	
種別	LL TTB 6/2 CM YL	バージョン
注文番号	<a href="#">2710400000</a>	ロックレバー (端子)
GTIN (EAN)	4064675012627	
数量	50 ST	
種別	LL TTB 6/2 GN	バージョン
注文番号	<a href="#">2710320000</a>	ロックレバー (端子)
GTIN (EAN)	4050118848328	
数量	50 ST	
種別	LL TTB 6/2 RD	バージョン
注文番号	<a href="#">2710340000</a>	ロックレバー (端子)
GTIN (EAN)	4050118848281	
数量	50 ST	
種別	LL TTB 6/2 VT	バージョン
注文番号	<a href="#">2710360000</a>	ロックレバー (端子)
GTIN (EAN)	4050118848267	
数量	50 ST	
種別	LL TTB 6/2 WT	バージョン
注文番号	<a href="#">2817230000</a>	ロックレバー (端子)
GTIN (EAN)	4064675322542	
数量	50 ST	

## ATTB 6 PE DL

Weidmüller Interface GmbH &amp; Co. KG

Klingenbergstraße 26

D-32758 Detmold

Germany

www.weidmueller.com

## アクセサリ

種別	LL TTB 6/2 YL	バージョン
注文番号	<a href="#">2710330000</a>	ロックレバー (端子)
GTIN (EAN)	4050118848311	
数量	50 ST	
種別	LL TTB 6/3	バージョン
注文番号	<a href="#">2710440000</a>	ロックレバー (端子)
GTIN (EAN)	4050118848236	
数量	50 ST	
種別	LL TTB 6/3 CM	バージョン
注文番号	<a href="#">2726100000</a>	ロックレバー (端子)
GTIN (EAN)	4064675012665	
数量	50 ST	
種別	LL TTB 6/4	バージョン
注文番号	<a href="#">2710450000</a>	ロックレバー (端子)
GTIN (EAN)	4050118848229	
数量	25 ST	
種別	LL TTB 6/4 CM	バージョン
注文番号	<a href="#">2726110000</a>	ロックレバー (端子)
GTIN (EAN)	4064675012672	
数量	50 ST	
種別	LL TTB 6/6	バージョン
注文番号	<a href="#">2710460000</a>	ロックレバー (端子)
GTIN (EAN)	4050118848212	
数量	10 ST	

## エンドプレートと分離プレート



分離プレートとエンドプレートは端子台にとって不可欠なアクセサリです。分離プレートは、異なる電位や機能グループを光学的および電氣的に分離し、安全性を高め、制御盤内部の構造を明確にします。エンドプレートは端子台列の側面を閉じ、通電部分との接触を防ぎ、清潔で安定した仕上がり ensures。どちらのコンポーネントも、それぞれのWeidmüller端子台シリーズに正確に適合しており、安全でコンプライアンスに準拠したプロフェッショナルな配線に役立ちます。

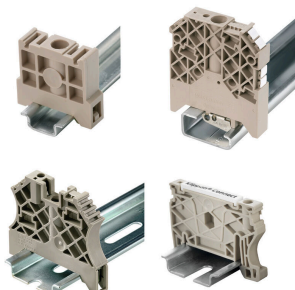
## 一般注文データ

種別	EP TTB 6	バージョン
注文番号	<a href="#">2710170000</a>	Aシリーズ, エンドプレート
GTIN (EAN)	4050118822229	
数量	20 ST	



## アクセサリ

## エンドブラケット



ワイドミュラーの製品は、端子レールに対する安定的で信頼性の高い取り付けを保証し、スライドを防ぐエンドブラケットを含んでいます。ネジ有り / 無しのバージョンも利用できます。エンドブラケットには、グループマーカー対応のマーキングオプション、およびテストプラグホルダーが含まれます。

## 一般注文データ

種別	AEB 35 SCL/1 V0	バージョン
注文番号	<a href="#">2661280000</a>	Aシリーズ, エンドブラケット
GTIN (EAN)	4050118702163	
数量	20 ST	
種別	AEB 35 SCL/1 V0 BK	バージョン
注文番号	<a href="#">2661300000</a>	Aシリーズ, エンドブラケット
GTIN (EAN)	4050118702187	
数量	20 ST	
種別	AEB 35 SCL/1 V0 GY	バージョン
注文番号	<a href="#">2661290000</a>	Aシリーズ, エンドブラケット
GTIN (EAN)	4050118702170	
数量	20 ST	

## アクセサリ



Klippon® Connect TTB-Range の総合アクセサリは、最終仕様の詳細に完全に適合します。これにより、必要な規則に従いつつ取り付けが容易になります。機能および安全に関係するすべてのコンポーネントは、端子台に接続されています。これにより、取り付けおよびメンテナンス作業中の電流・電圧トランス回路の信頼性が向上します。

## 一般注文データ

種別	SCCB TTB 6/2	バージョン
注文番号	<a href="#">2710190000</a>	渡り配線コネクタ (端子), 接続されている, 橙色, 30 A, 極数: 2, ピッチ (mm) (P): 8.10, 絶縁: はい, 幅: 16 mm
GTIN (EAN)	4050118847987	
数量	25 ST	
種別	SCCB TTB 6/3	バージョン
注文番号	<a href="#">2710200000</a>	渡り配線コネクタ (端子), 接続されている, 橙色, 30 A, 極数: 3, ピッチ (mm) (P): 8.10, 絶縁: はい, 幅: 24.1 mm
GTIN (EAN)	4050118847994	
数量	25 ST	
種別	SCCB TTB 6/4	バージョン
注文番号	<a href="#">2710210000</a>	渡り配線コネクタ (端子), 接続されている, 橙色, 30 A, 極数: 4, ピッチ (mm) (P): 8.10, 絶縁: はい, 幅: 32.2 mm
GTIN (EAN)	4050118848007	
数量	25 ST	

## アクセサリ

## 渡り配線



隣接する端子台に対する電位分布または乗算は、渡り配線を介して実現されます。また、追加の配線作業を容易に回避することができます。電極が破損しても、端子台の接触信頼性は確保されます。当社の品揃えは、モジュラー式端子台用での差し込み式でネジ固定可能な渡り配線システムを提供します。

## 一般注文データ

種別	ZQV 6N/10	バージョン
注文番号	<a href="#">2733970000</a>	渡り配線コネクタ (端子), 接続されている, 橙色, 41 A, 極数: 10, ピッチ
GTIN (EAN)	4064675066811	(mm) (P): 8.00, 絶縁: はい, 幅: 3.1 mm
数量	20 ST	
種別	ZQV 6N/6	バージョン
注文番号	<a href="#">2733950000</a>	渡り配線コネクタ (端子), 接続されている, 橙色, 41 A, 極数: 6, ピッチ
GTIN (EAN)	4064675066699	(mm) (P): 8.00, 絶縁: はい, 幅: 3.1 mm
数量	20 ST	
種別	ZQV 6N/7	バージョン
注文番号	<a href="#">2733960000</a>	渡り配線コネクタ (端子), 接続されている, 橙色, 41 A, 極数: 7, ピッチ
GTIN (EAN)	4064675066804	(mm) (P): 8.00, 絶縁: はい, 幅: 3.1 mm
数量	20 ST	

## アクセサリ



Klippon® Connect TTB-Range の総合アクセサリは、最終仕様の詳細に完全に適合します。これにより、必要な規則に従いつつ取り付けが容易になります。機能および安全に関係するすべてのコンポーネントは、端子台に接続されています。これにより、取り付けおよびメンテナンス作業中の電流・電圧トランス回路の信頼性が向上します。

## 一般注文データ

種別	CH TTB	バージョン
注文番号	<a href="#">2710130000</a>	カバーフード (端子)
GTIN (EAN)	4064675021155	
数量	1 ST	
種別	CP TTB	バージョン
注文番号	<a href="#">2710140000</a>	カバーフード (端子)
GTIN (EAN)	4064675014171	
数量	10 ST	
種別	CS TTB	バージョン
注文番号	<a href="#">2710150000</a>	Aシリーズ, エンドブラケット
GTIN (EAN)	4064675021148	
数量	10 ST	

## アクセサリ

## DEK 5/8



## WS/ DEK

MultiMark 端子台マーカーは、ふたつのコンポーネントから構成される革新的な複合材を使用しています。マーカーのハードベースの外形がコネクタにしっかりとハマります。弾性表面仕上げにより、マーカーの取り付けが容易になります。この特殊なパンチ加工材は、特に長い端子台で積み重なりがちなわずかな間隔の違いに対応するために、ストリップの伸張を可能にします。別の1点の長所：表面材の優れた印刷適性により、耐久性および摩耗耐性に優れたラベリングを実現します。300 dpiの印刷分解能で、非常に読みやすい表記が得られます。

## MultiMark で得られるメリット

- 強固な保持と耐久性に優れた印刷
- 連続ストリップにより、設置時間を節約
- 革新的な複合材質により容易に取り付け可能
- 最適な読みやすさを実現する大きな印字フィールド
- 製造元に依存しない事による柔軟性

## 一般注文データ

種別	DEK-A 5/8 MM WS	バージョン
注文番号	<a href="#">2448860000</a>	Dekafix, 端子マーカー, 5 x 8.1 mm, Weidmueller, 白色
GTIN (EAN)	4050118462968	
数量	500 ST	

## Blank



Dekafix (DEK) マーカーは、全導体とプラグインコネクタ、さらに電子副次構成に対応する総合マーカーです。このシステムは短い番号での配列に適しており、即時印刷対応マーカーの広範な範囲を対象とします。一度の作業手順で迅速にインストールできる被覆剥きを提供します。印刷は読みやすく、コントラストも豊かで、幅は多種類が利用可能です。

- 即時使用可能なマーカーの広い対象範囲
- 迅速な設置に対応する被覆剥き
- ワイドミュラーの全ケーブルコネクタに対応する端子台マーカー
- ブランク MultiCard または標準印刷

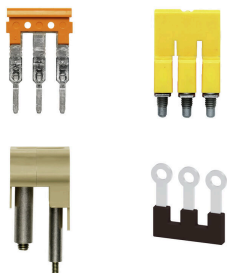
カスタム印字の場合：お客様のラベリング仕様に関しては、当社のラベリングソフトウェア、M-PrintPRO または M-PrintPRO Online (インストール未実施) のファイルをお送りください。

## 一般注文データ

種別	DEK 5/8-11.5 MC NE WS	バージョン
注文番号	<a href="#">1341630000</a>	Dekafix, 端子マーカー, 5 x 8 mm, ピッチ (mm) (P): 8.00 Weidmueller,
GTIN (EAN)	4050118145946	白色
数量	500 ST	

## アクセサリ

## 渡り配線



隣接する端子台に対する電位分布または乗算は、渡り配線を介して実現されます。また、追加の配線作業を容易に回避することができます。電極が破損しても、端子台の接触信頼性は確保されます。当社の品揃えは、モジュラー式端子台用での差し込み式でネジ固定可能な渡り配線システムを提供します。

## 一般注文データ

種別	ZQV 6N/10 BL	バージョン
注文番号	<a href="#">2786910000</a>	渡り配線コネクタ (端子), 接続されている, 青色, 41 A, 極数: 10, ピッチ
GTIN (EAN)	4064675064602	(mm) (P): 8.00, 絶縁: はい, 幅: 78.7 mm
数量	20 ST	
種別	ZQV 6N/2	バージョン
注文番号	<a href="#">1985740000</a>	渡り配線コネクタ (端子), 接続されている, 橙色, 41 A, 極数: 2, ピッチ
GTIN (EAN)	4050118370362	(mm) (P): 8.00, 絶縁: はい, 幅: 13.7 mm
数量	60 ST	
種別	ZQV 6N/3	バージョン
注文番号	<a href="#">1985760000</a>	渡り配線コネクタ (端子), 接続されている, 橙色, 41 A, 極数: 3, ピッチ
GTIN (EAN)	4050118370263	(mm) (P): 8.00, 絶縁: はい, 幅: 21.8 mm
数量	60 ST	
種別	ZQV 6N/3 BL	バージョン
注文番号	<a href="#">1985840000</a>	渡り配線コネクタ (端子), 接続されている, 青色, 41 A, 極数: 3, ピッチ
GTIN (EAN)	4050118370379	(mm) (P): 8.00, 絶縁: はい, 幅: 21.8 mm
数量	60 ST	
種別	ZQV 6N/4	バージョン
注文番号	<a href="#">1985780000</a>	渡り配線コネクタ (端子), 接続されている, 橙色, 41 A, 極数: 4, ピッチ
GTIN (EAN)	4050118370287	(mm) (P): 8.00, 絶縁: はい, 幅: 29.9 mm
数量	60 ST	
種別	ZQV 6N/4 BL	バージョン
注文番号	<a href="#">1985850000</a>	渡り配線コネクタ (端子), 接続されている, 青色, 41 A, 極数: 4, ピッチ
GTIN (EAN)	4050118370447	(mm) (P): 8.00, 絶縁: はい, 幅: 29.9 mm
数量	60 ST	
種別	ZQV 6N/6 BL	バージョン
注文番号	<a href="#">2786890000</a>	渡り配線コネクタ (端子), 接続されている, 青色, 41 A, 極数: 6, ピッチ
GTIN (EAN)	4064675064572	(mm) (P): 8.00, 絶縁: はい, 幅: 46.3 mm
数量	20 ST	
種別	ZQV 6N/7 BL	バージョン
注文番号	<a href="#">2786900000</a>	渡り配線コネクタ (端子), 接続されている, 青色, 41 A, 極数: 7, ピッチ
GTIN (EAN)	4064675064596	(mm) (P): 8.00, 絶縁: はい, 幅: 54.4 mm
数量	20 ST	
種別	ZQV 6N/2 BL	バージョン
注文番号	<a href="#">1985830000</a>	渡り配線コネクタ (端子), 接続されている, 青色, 41 A, 極数: 2, ピッチ
GTIN (EAN)	4050118370232	(mm) (P): 8.00, 絶縁: はい, 幅: 13.7 mm
数量	60 ST	

## アクセサリ

## テストアダプターとテストソケット



端子台とテスト機器の間の電氣的接続には、テストアダプターとテストプラグが使用されます。これにより、電気接点を配線状態で確立でき、測定を容易に行うことができます。

## 一般注文データ

種別	FZS 2/4 RT/80 SAKT4	バージョン
注文番号	<a href="#">1276300000</a>	プラグ (端子), プラグイン接続, 2 mm <sup>2</sup> , 接続数: 2, 極数: 1, 幅: 9 mm
GTIN (EAN)	4008190026080	
数量	20 ST	