

B2T 2.5 BL

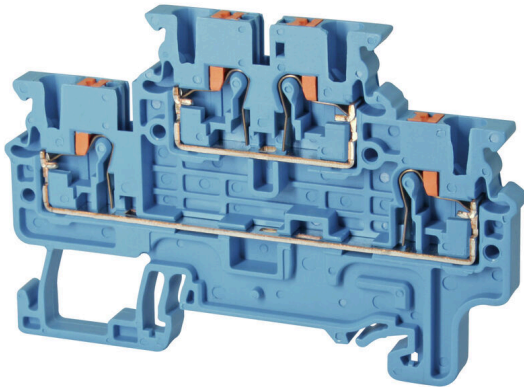
Weidmüller Interface GmbH & Co. KG

Klingenbergstraße 26

D-32758 Detmold

Germany

www.weidmueller.com



一般注文データ

バージョン	フィードスルー端子, PUSH IN, 2.5, 800, 24, 青色
注文番号	2791110000
種別	B2T 2.5 BL
GTIN (EAN)	4064675070306
数量	50 items
配送ステータス	この記事は今後ご利用いただけなくなります。
利用可能期限	2025-12-31T00:00:00+01:00
代替製品	B2T 2.5N BL
ローカル製品	特定の国でのみ利用可能

B2T 2.5 BL

Weidmüller Interface GmbH & Co. KG
Klingenbergstraße 26
D-32758 Detmold
Germany

www.weidmueller.com

技術データ

承認

MAMID承認件数



ROHS

適合

UL File Number Search

[UL ウェブサイト](#)

証明書番号 (cURus)

E60693

一般注文データ

ローカル製品 特定の国でのみ利用可能

寸法と重量

深さ	49.55 mm	奥行き (インチ)	1.9508 inch
高さ	72.7 mm	高さ (インチ)	2.8622 inch
幅	5 mm	幅 (インチ)	0.1968 inch
正味重量	10.93 g		

温度

連続動作温度、最小 -50 °C 連続動作温度、最大 120 °C

環境製品コンプライアンス

RoHS 対応状況 準拠 (免除なし)
REACH SVHC 0.1wt%を超えるSVHCは含まれていません

UL評価データ

証明書番号 (cURus) E60693

クランプ用コンダクタ (定格接続)

IEC 60947-1 準拠のゲージ	A3	導体接続断面積 AWG、最大	AWG 12
接続方向	上部	被覆剥き長さ	10 mm
接続方式 2	PUSH IN	接続方式	PUSH IN
接続数	4	クランプ範囲、最大	2.5 mm ²
クランプ範囲、最小	0.2 mm ²	刃寸法	0.6 x 3.5 mm
配線接続断面 AWG、最小	AWG 24	配線接続断面、ワイヤエンドフェルール 2.5 mm ² 付 DIN 46228/4 の細径撚線、最大	
配線接続断面、ワイヤエンドフェルール 0.2 mm ² 付 DIN 46228/4 の細径撚線、最小		配線接続断面、ワイヤエンドフェルール 2.5 mm ² 付 DIN 46228/1 の細径撚線、最大	
配線接続断面、ワイヤエンドフェルール 0.2 mm ² 付 DIN 46228/1 の細径撚線、最小		配線接続断面、細径撚線、最大	2.5 mm ²
配線接続断面、細径撚線、最小	0.2 mm ²	接続断面、撚線、最大	2.5 mm ²
接続断面、撚線、最小	0.2 mm ²	配線接続断面ソリッドコア、最大	2.5 mm ²
配線接続断面、ソリッドコア、最小	0.2 mm ²	接続断面、細径撚線、最小	0.2 mm ²

クランプ用コンダクタ (追加接続)

接続種別、追加接続 PUSH IN

B2T 2.5 BL

Weidmüller Interface GmbH & Co. KG

Klingenbergstraße 26

D-32758 Detmold

Germany

www.weidmueller.com

技術データ

システム仕様

エンドカバープレートの要求	はい	電位数	2
レベル数	2	レベルごとのクランプポイント数	2
取り付けレール	TS 35	N 関数	いいえ
PE 関数	いいえ	PEN 関数	いいえ

全般

導体接続断面積 AWG、最大	AWG 12	配線接続断面積 AWG、最小	AWG 24
取り付けレール	TS 35		

材料データ

基本材質	PA 66/6	色	青色
操作要素の色	橙色	UL 94 可燃性等級	V-0

評価データ

定格断面	2.5 mm ²	定格電圧	800 V
公称電流	24 A	IEC 60947-7-x 準拠の容量抵抗	1.33 mΩ
定格インパルス耐電圧	8 kV	サージ電圧カテゴリー	III
汚染度	3		

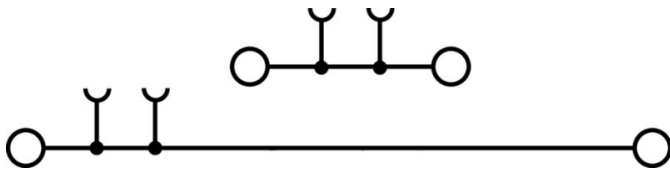
追加の技術データ

適合仕様	いいえ	固定形式	適合仕様
取り付け方式	TS 35		

分類

ETIM 8.0	EC000897	ETIM 9.0	EC000897
ETIM 10.0	EC000897	ECLASS 14.0	27-25-01-02
ECLASS 15.0	27-25-01-02		

図面



B2T 2.5 BL

Weidmüller Interface GmbH & Co. KG
Klingenbergstraße 26
D-32758 Detmold
Germany

アクセサリ

www.weidmueller.com

アクセサリ

一般注文データ

種別	BEP 2T 2.5	バージョン
注文番号	2791160000	Bシリーズ, エンドプレート
GTIN (EAN)	4064675070351	
数量	50 ST	
種別	BEP 2T 2.5 BL	バージョン
注文番号	2791170000	Bシリーズ, エンドプレート
GTIN (EAN)	4064675070368	
数量	50 ST	
種別	BCC 2.5/2	バージョン
注文番号	2791180000	渡り配線コネクタ (端子), 接続されている, 橙色, 24 A, 極数: 2, ピッチ (mm) (P): 5.00, 絶縁: はい, 幅: 8.5 mm
GTIN (EAN)	4064675070375	
数量	100 ST	
種別	BCC 2.5/3	バージョン
注文番号	2791190000	渡り配線コネクタ (端子), 接続されている, 橙色, 24 A, 極数: 3, ピッチ (mm) (P): 5.00, 絶縁: はい, 幅: 13.5 mm
GTIN (EAN)	4064675070382	
数量	50 ST	
種別	BCC 2.5/4	バージョン
注文番号	2791200000	渡り配線コネクタ (端子), 接続されている, 橙色, 24 A, 極数: 4, ピッチ (mm) (P): 5.00, 絶縁: はい, 幅: 18.5 mm
GTIN (EAN)	4064675070399	
数量	50 ST	
種別	BCC 2.5/10	バージョン
注文番号	2791210000	渡り配線コネクタ (端子), 接続されている, 橙色, 24 A, 極数: 10, ピッチ (mm) (P): 5.00, 絶縁: はい, 幅: 48.5 mm
GTIN (EAN)	4064675070405	
数量	10 ST	
種別	SAKEW 35	バージョン
注文番号	1129450000	端子エンドプレートおよび隔壁, グレー, 高さ: 50 mm, 幅: 8.5 mm,
GTIN (EAN)	4032248970612	V-0, PA 66/6
数量	50 ST	

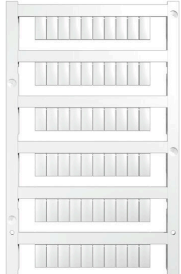
B2T 2.5 BL

Weidmüller Interface GmbH & Co. KG
 Klingenbergstraße 26
 D-32758 Detmold
 Germany

アクセサリ

www.weidmueller.com

空白



MultiFitは、他の端子製品に対して使用されるワイドミュラーのマーカースystemです。ワイドミュラー Dekafix と同様に、MultiFit シリーズのマーカースystemは標準印刷ですぐに使用できます。

MultiFit の初回利用時に使用する端子でサンプルマーカースystemを使用してテストを行うことを推奨します。

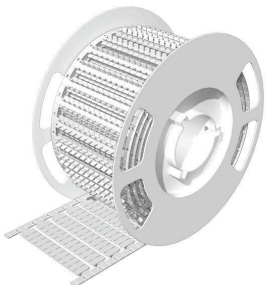
- ひとつのマーカースystemで、異なる種類の端子に適合します。
- 標準印字で即時使用可能なマーカースystem
- PrintJet CONNECT またはプロッタでの印刷対応の空白マーカースystem
- お客様の CAE データ、または仕様に準拠した個別印刷マーカースystemを送付
- 全アプリケーションに対してひとつのマーカースystem

カスタム印字の場合：お客様のラベリング仕様に関しては、当社のラベリングソフトウェア、M-PrintPRO または M-PrintPRO Online (インストール未実施) のファイルをお送りください。

一般注文データ

種別	MF 10/5 MC NE WS	バージョン
注文番号	1677160000	MultiFit, 端子マーカースystem, 10 x 5 mm, ピッチ (mm) (P): 5.00 フェニックス
GTIN (EAN)	4008190475505	ス, ウィーランド, ルグラン, Telemecanique, エントレック, 白色
数量	600 ST	

BLM



一般注文データ

種別	BLM 10/5 BTB	バージョン
注文番号	2857780000	端子マーカースystem, 10 x 5 mm, ピッチ (mm) (P): 5.00 白色
GTIN (EAN)	4064675539339	
数量	2184 ST	