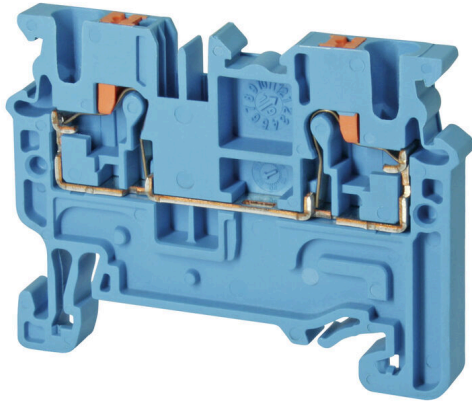


B2C 2.5 BL

Weidmüller Interface GmbH & Co. KG
Klingenbergstraße 26
D-32758 Detmold
Germany

www.weidmueller.com



一般注文データ

| | |
|------------|-----------------------------|
| バージョン | フィードスルー端子, 2.5, 800, 24, 青色 |
| 注文番号 | 2790520000 |
| 種別 | B2C 2.5 BL |
| GTIN (EAN) | 4064675069225 |
| 数量 | 100 items |
| 配送ステータス | この記事は今後ご利用いただけなくなります。 |
| 最終注文日 | 2025-06-29T00:00:00+02:00 |
| 代替製品 | B2C 2.5N BL |
| ローカル製品 | 特定の国でのみ利用可能 |

B2C 2.5 BL

Weidmüller Interface GmbH & Co. KG

Klingenbergstraße 26

D-32758 Detmold

Germany

www.weidmueller.com

技術データ

承認

MAMID承認件数



ROHS

適合

UL File Number Search

[UL ウェブサイト](#)

証明書番号 (cURus)

E60693

一般注文データ

ローカル製品

特定の国でのみ利用可能

寸法と重量

| | | | |
|------|----------|-----------|-------------|
| 深さ | 38.25 mm | 奥行き (インチ) | 1.5059 inch |
| 高さ | 49.7 mm | 高さ (インチ) | 1.9567 inch |
| 幅 | 5 mm | 幅 (インチ) | 0.1968 inch |
| 正味重量 | 6 g | | |

温度

| | | | |
|-----------|--------|-----------|--------|
| 連続動作温度、最小 | -50 °C | 連続動作温度、最大 | 120 °C |
|-----------|--------|-----------|--------|

環境製品コンプライアンス

| | |
|------------|-------------------------|
| RoHS 対応状況 | 準拠 (免除なし) |
| REACH SVHC | 0.1wt%を超えるSVHCは含まれていません |

UL評価データ

| | |
|---------------|--------|
| 証明書番号 (cURus) | E60693 |
|---------------|--------|

クランプ用コンダクタ (定格接続)

| | | | |
|---|---------------------|---|---------------------|
| IEC 60947-1 準拠のゲージ | A3 | 導体接続断面積 AWG、最大 | AWG 12 |
| 接続方向 | 上部 | 被覆剥き長さ | 10 mm |
| 接続方式 | PUSH IN | 接続数 | 2 |
| クランプ範囲、最大 | 2.5 mm ² | クランプ範囲、最小 | 0.2 mm ² |
| 刃寸法 | 0.6 x 3.5 mm | 配線接続断面 AWG、最小 | AWG 24 |
| 配線接続断面、ワイヤエンドフェルール 2.5 mm ² 付 DIN 46228/4 の細径撚線、最大 | | 配線接続断面、ワイヤエンドフェルール 0.2 mm ² 付 DIN 46228/4 の細径撚線、最小 | |
| 配線接続断面、ワイヤエンドフェルール 2.5 mm ² 付 DIN 46228/1 の細径撚線、最大 | | 配線接続断面、ワイヤエンドフェルール 0.2 mm ² 付 DIN 46228/1 の細径撚線、最小 | |
| 配線接続断面、細径撚線、最大 | 2.5 mm ² | 配線接続断面、細径撚線、最小 | 0.2 mm ² |
| 接続断面、撚線、最大 | 2.5 mm ² | 接続断面、撚線、最小 | 0.2 mm ² |
| 配線接続断面ソリッドコア、最大 | 2.5 mm ² | 配線接続断面、ソリッドコア、最小 | 0.2 mm ² |
| 接続断面、細径撚線、最小 | 0.2 mm ² | | |

システム仕様

| | | | |
|---------------|-------|-----------------|-----|
| エンドカバープレートの要求 | はい | 電位数 | 1 |
| レベル数 | 1 | レベルごとのクランプポイント数 | 2 |
| 取り付けレール | TS 35 | N 関数 | いいえ |
| PE 関数 | いいえ | PEN 関数 | いいえ |

B2C 2.5 BL

Weidmüller Interface GmbH & Co. KG

Klingenbergstraße 26

D-32758 Detmold

Germany

www.weidmueller.com

技術データ

全般

| | | | |
|----------------|--------|----------------|--------|
| 導体接続断面積 AWG、最大 | AWG 12 | 配線接続断面積 AWG、最小 | AWG 24 |
| 取り付けレール | TS 35 | | |

材料データ

| | | | |
|--------|---------|-------------|-----|
| 基本材質 | PA 66/6 | 色 | 青色 |
| 操作要素の色 | 橙色 | UL 94 可燃性等級 | V-0 |

評価データ

| | | | |
|------------|---------------------|-----------------------|---------|
| 定格断面 | 2.5 mm ² | 定格電圧 | 800 V |
| 公称電流 | 24 A | IEC 60947-7-x 準拠の容量抵抗 | 1.33 mΩ |
| 定格インパルス耐電圧 | 8 kV | サージ電圧カテゴリー | III |
| 汚染度 | 3 | | |

追加の技術データ

| | | | |
|--------|-------|------|------|
| 嵌合仕様 | いいえ | 固定形式 | 嵌合仕様 |
| 取り付け方式 | TS 35 | | |

分類

| | | | |
|-------------|-------------|-------------|-------------|
| ETIM 8.0 | EC000897 | ETIM 9.0 | EC000897 |
| ETIM 10.0 | EC000897 | ECLASS 14.0 | 27-25-01-01 |
| ECLASS 15.0 | 27-25-01-01 | | |

図面



B2C 2.5 BL

Weidmüller Interface GmbH & Co. KG
Klingenbergstraße 26
D-32758 Detmold
Germany

アクセサリ

www.weidmueller.com

アクセサリ

一般注文データ

| | | |
|------------|----------------------------|--|
| 種別 | BEP 2C 2.5 | バージョン |
| 注文番号 | 2790940000 | Bシリーズ, エンドプレート |
| GTIN (EAN) | 4064675070139 | |
| 数量 | 50 ST | |
| 種別 | BEP 2C 2.5 BL | バージョン |
| 注文番号 | 2790950000 | Bシリーズ, エンドプレート |
| GTIN (EAN) | 4064675070146 | |
| 数量 | 50 ST | |
| 種別 | BCC 2.5/2 | バージョン |
| 注文番号 | 2791180000 | 渡り配線コネクタ (端子), 接続されている, 橙色, 24 A, 極数: 2, ピッチ (mm) (P): 5.00, 絶縁: はい, 幅: 8.5 mm |
| GTIN (EAN) | 4064675070375 | |
| 数量 | 100 ST | |
| 種別 | BCC 2.5/3 | バージョン |
| 注文番号 | 2791190000 | 渡り配線コネクタ (端子), 接続されている, 橙色, 24 A, 極数: 3, ピッチ (mm) (P): 5.00, 絶縁: はい, 幅: 13.5 mm |
| GTIN (EAN) | 4064675070382 | |
| 数量 | 50 ST | |
| 種別 | BCC 2.5/4 | バージョン |
| 注文番号 | 2791200000 | 渡り配線コネクタ (端子), 接続されている, 橙色, 24 A, 極数: 4, ピッチ (mm) (P): 5.00, 絶縁: はい, 幅: 18.5 mm |
| GTIN (EAN) | 4064675070399 | |
| 数量 | 50 ST | |
| 種別 | BCC 2.5/10 | バージョン |
| 注文番号 | 2791210000 | 渡り配線コネクタ (端子), 接続されている, 橙色, 24 A, 極数: 10, ピッチ (mm) (P): 5.00, 絶縁: はい, 幅: 48.5 mm |
| GTIN (EAN) | 4064675070405 | |
| 数量 | 10 ST | |
| 種別 | SAKEW 35 | バージョン |
| 注文番号 | 1129450000 | 端子エンドプレートおよび隔壁, グレー, 高さ: 50 mm, 幅: 8.5 mm, |
| GTIN (EAN) | 4032248970612 | V-0, PA 66/6 |
| 数量 | 50 ST | |

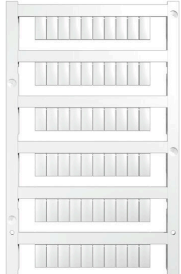
B2C 2.5 BL

Weidmüller Interface GmbH & Co. KG
 Klingenbergstraße 26
 D-32758 Detmold
 Germany

アクセサリ

www.weidmueller.com

空白



MultiFitは、他の端子製品に対して使用されるワイドミュラーのマーカースystemです。ワイドミュラー Dekafix と同様に、MultiFit シリーズのマーカースystemは標準印刷ですぐに使用できます。

MultiFit の初回利用時に使用する端子でサンプルマーカースystemを使用してテストを行うことを推奨します。

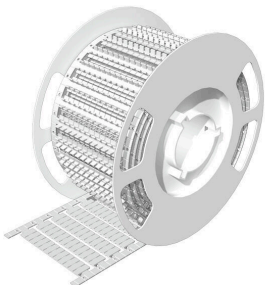
- ひとつのマーカースystemで、異なる種類の端子に適合します。
- 標準印字で即時使用可能なマーカースystem
- PrintJet CONNECT またはプロッタでの印刷対応の空白マーカースystem
- お客様の CAE データ、または仕様に準拠した個別印刷マーカースystemを送付
- 全アプリケーションに対してひとつのマーキングシステム

カスタム印字の場合：お客様のラベリング仕様に関しては、当社のラベリングソフトウェア、M-PrintPRO または M-PrintPRO Online (インストール未実施) のファイルをお送りください。

一般注文データ

| | | | |
|------------|----------------------------|-------|---|
| 種別 | MF 10/5 MC NE WS | バージョン | |
| 注文番号 | 1677160000 | | MultiFit, 端子マーカースystem, 10 x 5 mm, ピッチ (mm) (P): 5.00 フェニックス, ウィーランド, ルグラン, Telemecanique, エントレック, 白色 |
| GTIN (EAN) | 4008190475505 | | |
| 数量 | 600 ST | | |

BLM



一般注文データ

| | | | |
|------------|----------------------------|-------|--|
| 種別 | BLM 10/5 BTB | バージョン | |
| 注文番号 | 2857780000 | | 端子マーカースystem, 10 x 5 mm, ピッチ (mm) (P): 5.00 白色 |
| GTIN (EAN) | 4064675539339 | | |
| 数量 | 2184 ST | | |