

## DURA ECO LA-BAT 24V 12AH

Weidmüller Interface GmbH & Co. KG  
Klingenbergstraße 26  
D-32758 Detmold  
Germany

www.weidmueller.com



1,2 Ah から 17 Ah までの容量を有する 5 つのバッテリーモジュールは、30 分間に 40 A まで、または 30 時間に 1 A まで供給可能で、DC UPS 制御ユニット CP DC UPS 24V 20A/10A および CP DC UPS 24V 40A と完全な互換性を有します。そして確実に、DURAeco シリーズは、コスト効率の高い形状で柔軟で使いやすいソリューションです。

## 一般注文データ

バージョン	Battery
注文番号	<a href="#">2789920000</a>
種別	DURA ECO LA-BAT 24V 12AH
GTIN (EAN)	4064675068679
数量	1 items

## DURA ECO LA-BAT 24V 12AH

Weidmüller Interface GmbH & Co. KG  
Klingenbergstraße 26  
D-32758 Detmold  
Germany

www.weidmueller.com

## 技術データ

## 承認

MAMID承認件数



UL File Number Search [UL ウェブサイト](#)  
証明書番号 (cULus) E258476

## 寸法と重量

深さ	135 mm	奥行き (インチ)	5.3149 inch
高さ	158 mm	高さ (インチ)	6.2205 inch
幅	229 mm	幅 (インチ)	9.0157 inch
正味重量	9700 g		

## 温度

保管温度	-15 °C...50 °C	動作温度	
湿度	5...95 % RH		

## 環境製品コンプライアンス

RoHS 対応状況	影響なし
REACH SVHC	Lead 7439-92-1
SCIP	30bf869c-8adc-4ed2-ad02-c1fec963e943

## インターフェースとコントロール入力を操作

温度プローブ	NTC 100 kΩ
--------	------------

## 入力

公称入力電圧	24 V DC	公称容量	12 Ah
充電電流、最大	1.8 A		

## 出力

パラレル接続オプション	はい	
出力電流、最大	50 A	
温度プローブ	NTC 100 kΩ	
電流に応じたバッファ時間	電流	46 A
	バッファ時間	5 min
	電流	30 A
	バッファ時間	10 min
	電流	8.1 A
	バッファ時間	60 min
過負荷および短絡保護	2×25 Aヒューズ	

## 一般データ

周囲温度	-15 °C ~ +50 °C	湿度	5...95 % RH
保護度合い	IP20	耐用期間予測	5.65 a

作成日 26.02.2026 04:07:16 MEZ

カタログステータス / 図面

## DURA ECO LA-BAT 24V 12AH

Weidmüller Interface GmbH & Co. KG  
Klingenbergstraße 26  
D-32758 Detmold  
Germany

www.weidmueller.com

## 技術データ

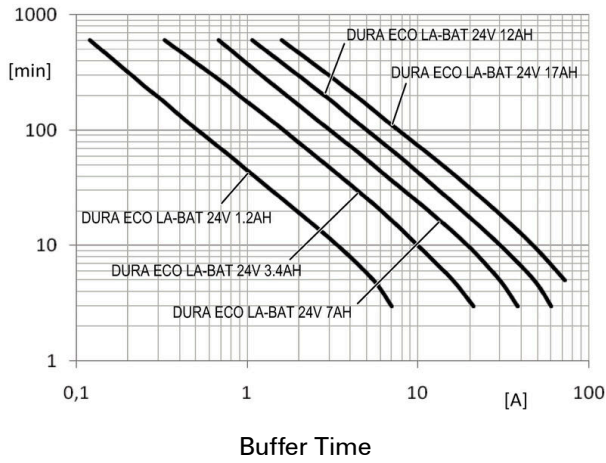
IEC 68-2-6準拠の振動 DIN レール / 壁 - / 0.7 g		IEC 68227に準拠した衝撃壁 30 g	
<b>絶縁協調</b>			
保護等級	III、グラウンド接続なし、SELV（安全低電圧）対応		
<b>接続データ（信号）</b>			
導体接続断面積、細線仕様（信号）、最大	1.5 mm <sup>2</sup>	導体接続方法	プラグ接続可能なねじ接続
導体断面積、AWG/kcmil、最大	16	導体断面積、固定式、最小	0.2 mm <sup>2</sup>
導体断面積、固定式、最大	1.5 mm <sup>2</sup>	導体接続断面積、細線仕様（信号）、最小	0.2 mm <sup>2</sup>
端子数	2	配線断面、AWG/kcmil、最小	24 mm <sup>2</sup>
<b>接続データ（入力）</b>			
端子数	2 (+,-)	導体断面、AWG/kcmil、最大	6 AWG
導体断面、AWG/kcmil、最小	24 AWG	配線接続断面、フレキシブル（入力）、最大	10 mm <sup>2</sup>
導体断面、フレキシブル、最小	0.5 mm <sup>2</sup>	導体断面、硬質、最大	16 mm <sup>2</sup>
導体断面、硬質、最小	0.5 mm <sup>2</sup>	締付けトルク、最小	1.2 Nm
締付けトルク、最大	2.4 Nm		
<b>分類</b>			
ETIM 8.0	EC002850	ETIM 9.0	EC002850
ETIM 10.0	EC002850	ECLASS 14.0	27-04-06-92
ECLASS 15.0	27-04-06-92		

**DURA ECO LA-BAT 24V 12AH**

**Weidmüller Interface GmbH & Co. KG**  
Klingenbergstraße 26  
D-32758 Detmold  
Germany

図面

[www.weidmueller.com](http://www.weidmueller.com)



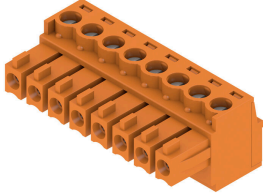
## DURA ECO LA-BAT 24V 12AH

Weidmüller Interface GmbH & Co. KG  
Klingenbergstraße 26  
D-32758 Detmold  
Germany

## アクセサリ

www.weidmueller.com

## BCZ 3.81/180



導体接続対応の、クランプヨークネジシステム搭載メス側ソケットコネクタ。

3つの導体取り出し方向が使用可能で、柔軟な接続レベルの設計オプションを次の通り提供します：

- 差し込み接続方向に対して平行な 180 ワイヤ
  - 90 配線は、差し込み接続方向に対して垂直で上部
  - 270 配線は、差し込み接続方向に対して垂直で下部
- 次の3種のハウジング形状から選択できます：
- フランジなしの標準ハウジング
  - ネジ付属フランジ (F)
  - ロック・リリースラッチ対応の、歪みなして、工具も不要なワイドミュラーの特許取得済みリリースラッチ (LR) 搭載フランジ。

ワイドミュラー 3.81mm ピッチ (0.15 インチ) のプラグインコネクタは、標準的な同タイプのコネクタとレイアウトの互換性があり、マーキングスペースを有し、コーディングも可能です。

## 一般注文データ

種別	BCZ 3.81/02/180 SN BK BX	バージョン
注文番号	<a href="#">1792770000</a>	プリント基板用プラグインコネクタ, メス型プラグ, 3.81 mm, 極数: 2,
GTIN (EAN)	4032248226757	180°, クランプヨークねじ接続, クランプ範囲、最大: 1.5 mm <sup>2</sup> , 箱
数量	50 ST	