

## DURA ECO LA-BAT 24V 3.4AH

Weidmüller Interface GmbH &amp; Co. KG

Klingenbergstraße 26

D-32758 Detmold

Germany

www.weidmueller.com



1,2 Ah から 17 Ah までの容量を有する 5 つのバッテリーモジュールは、30 分間に 40 A まで、または 30 時間に 1 A まで供給可能で、DC UPS 制御ユニット CP DC UPS 24V 20A/10A および CP DC UPS 24V 40A と完全な互換性を有します。そして確実に、DURAeco シリーズは、コスト効率の高い形状で柔軟で使いやすいソリューションです。

## 一般注文データ

バージョン	Battery
注文番号	<a href="#">2789900000</a>
種別	DURA ECO LA-BAT 24V 3.4AH
GTIN (EAN)	4064675068655
数量	1 items

## DURA ECO LA-BAT 24V 3.4AH

Weidmüller Interface GmbH & Co. KG  
Klingenbergstraße 26  
D-32758 Detmold  
Germany

www.weidmueller.com

## 技術データ

## 承認

MAMID承認件数



UL File Number Search [UL ウェブサイト](#)  
証明書番号 (cULus) E258476

## 寸法と重量

深さ	166 mm	奥行き (インチ)	6.5354 inch
高さ	141 mm	高さ (インチ)	5.5512 inch
幅	108 mm	幅 (インチ)	4.252 inch
正味重量	3900 g		

## 温度

保管温度	-15 °C...50 °C	動作温度	
湿度	5...95 % RH		

## 環境製品コンプライアンス

RoHS 対応状況	影響なし
REACH SVHC	Lead 7439-92-1
SCIP	30bf869c-8adc-4ed2-ad02-c1fec963e943

## インターフェースとコントロール入力を操作

温度プローブ	NTC 100 kΩ
--------	------------

## 入力

公称入力電圧	24 V DC	公称容量	3.4 Ah
充電電流、最大	0.51 A		

## 出力

パラレル接続オプション	はい	
出力電流、最大	25 A	
温度プローブ	NTC 100 kΩ	
電流に応じたバッファ時間	電流	17 A
	バッファ時間	3 min
	電流	13 A
	バッファ時間	5 min
	電流	3.7 A
	バッファ時間	30 min
過負荷および短絡保護	25 Aヒューズ	

## 一般データ

周囲温度	-15 °C ~ +50 °C	湿度	5...95 % RH
保護度合い	IP20	耐用期間予測	5.65 a

作成日 01.01.2026 02:53:27 MEZ

## DURA ECO LA-BAT 24V 3.4AH

Weidmüller Interface GmbH &amp; Co. KG

Klingenbergstraße 26

D-32758 Detmold

Germany

www.weidmueller.com

## 技術データ

IEC 68-2-6準拠の振動 DIN レール / 壁	0.7/0.7 g	クリップインフット	金属
IEC 68227に準拠した衝撃壁	30 g		

## 絶縁協調

保護等級	III、グラウンド接続なし、SELV（安全低電圧）対応
------	-----------------------------

## 接続データ（信号）

導体接続断面積、細線仕様（信号）、最大	1.5 mm <sup>2</sup>	導体接続方法	プラグ接続可能なねじ接続
導体断面積、AWG/kcmil、最大	16	導体断面積、固定式、最小	0.2 mm <sup>2</sup>
導体断面積、固定式、最大	1.5 mm <sup>2</sup>	導体接続断面積、細線仕様（信号）、最小	0.2 mm <sup>2</sup>
端子数	2	配線断面、AWG/kcmil、最小	24 mm <sup>2</sup>

## 接続データ（入力）

端子数	2 (+,-)	導体断面、AWG/kcmil、最大	6 AWG
導体断面、AWG/kcmil、最小	24 AWG	配線接続断面、フレキシブル（入力）、最大	10 mm <sup>2</sup>
導体断面、フレキシブル、最小	0.5 mm <sup>2</sup>	導体断面、硬質、最大	16 mm <sup>2</sup>
導体断面、硬質、最小	0.5 mm <sup>2</sup>	締付けトルク、最小	1.2 Nm
締付けトルク、最大	2.4 Nm		

## 分類

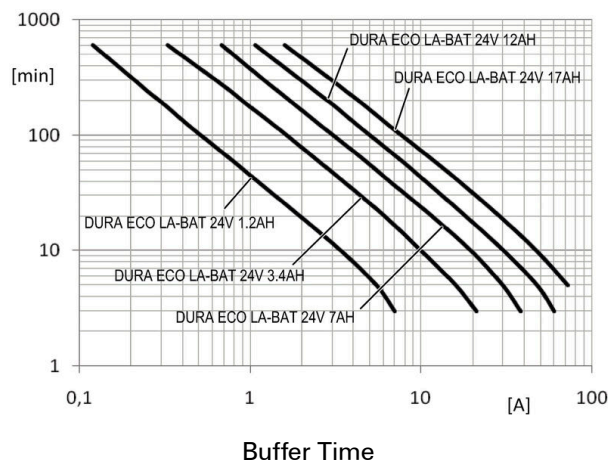
ETIM 8.0	EC002850	ETIM 9.0	EC002850
ETIM 10.0	EC002850	ECLASS 14.0	27-04-06-92
ECLASS 15.0	27-04-06-92		

# DURA ECO LA-BAT 24V 3.4AH

**Weidmüller Interface GmbH & Co. KG**  
Klingenbergstraße 26  
D-32758 Detmold  
Germany

[www.weidmueller.com](http://www.weidmueller.com)

## 図面



## DURA ECO LA-BAT 24V 3.4AH

Weidmüller Interface GmbH &amp; Co. KG

Klingenbergstraße 26

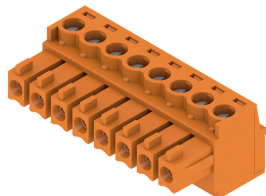
D-32758 Detmold

Germany

www.weidmueller.com

## アクセサリ

## BCZ 3.81/180



導体接続対応の、クランピングヨークネジシステム搭載メス側ソケットコネクタ。

3つの導体取り出し方向が使用可能で、柔軟な接続レベルの設計オプションを次の通り提供します：

- 差し込み接続方向に対して平行な 180 ワイヤ
- 90 配線は、差し込み接続方向に対して垂直で上部
- 270 配線は、差し込み接続方向に対して垂直で下部

次の3種のハウジング形状から選択できます：

- フランジなしの標準ハウジング
- ネジ付属フランジ (F)
- ロック・リリースラッチ対応の、歪みなして、工具も不要なワイドミュラーの特許取得済みリリースラッチ (LR) 搭載フランジ。

ワイドミュラー 3.81mm ピッチ (0.15 インチ) のプラグインコネクタは、標準的な同タイプのコネクタとレイアウトの互換性があり、マーキングスペースを有し、コーディングも可能です。

## 一般注文データ

種別	BCZ 3.81/02/180 SN BK BX	バージョン
注文番号	<a href="#">1792770000</a>	プリント基板用プラグインコネクタ, メス型プラグ, 3.81 mm, 極数: 2,
GTIN (EAN)	4032248226757	180°, クランプヨークねじ接続, クランプ範囲、最大: 1.5 mm², 箱
数量	50 ST	