

## DURA ECO LA-BAT 24V 1.2AH

Weidmüller Interface GmbH & Co. KG  
Klingenbergstraße 26  
D-32758 Detmold  
Germany

www.weidmuller.com



1,2 Ah から 17 Ah までの容量を有する 5 つのバッテリーモジュールは、30 分間に 40 A まで、または 30 時間に 1 A まで供給可能で、DC UPS 制御ユニット CP DC UPS 24V 20A/10A および CP DC UPS 24V 40A と完全な互換性を有します。そして確実に、DURAeco シリーズは、コスト効率の高い形状で柔軟で使いやすいソリューションです。

## 一般注文データ

バージョン	バッテリー
注文番号	<a href="#">2789890000</a>
種別	DURA ECO LA-BAT 24V 1.2AH
GTIN (EAN)	4064675068648
数量	1 items

## DURA ECO LA-BAT 24V 1.2AH

Weidmüller Interface GmbH & Co. KG  
Klingenbergstraße 26  
D-32758 Detmold  
Germany

www.weidmueller.com

## 技術データ

## 承認

MAMID承認件数



UL File Number Search

[UL ウェブサイト](#)

証明書番号 (cULus)

E258476

## 寸法と重量

深さ	124 mm	奥行き (インチ)	4.8819 inch
高さ	149.5 mm	高さ (インチ)	5.8858 inch
幅	52 mm	幅 (インチ)	2.0472 inch
正味重量	1750 g		

## 温度

保管温度	-15 °C...50 °C	動作温度	
湿度	5...95 % RH		

## 環境製品コンプライアンス

RoHS 対応状況	影響なし
REACH SVHC	Lead 7439-92-1
SCIP	30bf869c-8adc-4ed2-ad02-c1fec963e943

## インターフェースとコントロール入力を操作

温度プローブ	NTC 100 kΩ
--------	------------

## 入力

公称入力電圧	24 V DC	公称容量	1.3 Ah
充電電流、最大	0.2 A		

## 出力

パラレル接続オプション	はい	
出力電流、最大	15 A	
温度プローブ	NTC 100 kΩ	
電流に応じたバッファ時間	電流	6 A
	Buffer time	3 min
	電流	4.5 A
	Buffer time	5 min
	電流	1.4 A
	Buffer time	30 min
過負荷および短絡保護	10 Aヒューズ	

## 一般データ

周囲温度	-15 °C ~ +50 °C	湿度	5...95 % RH
保護度合い	IP20	耐用期間予測	5.65 a

作成日 29.06.2026 02:43:58 MEZ

カタログステータス / 図面

## DURA ECO LA-BAT 24V 1.2AH

Weidmüller Interface GmbH &amp; Co. KG

Klingenbergstraße 26

D-32758 Detmold

Germany

www.weidmueller.com

## 技術データ

IEC 68-2-6準拠の振動 DIN レール / 壁	0.7/0.7 g	クリップインフット	金属
IEC 68227に準拠した衝撃壁	30 g		

## 絶縁協調

保護等級	III、グラウンド接続なし、SELV (安全低電圧) 対応
------	-------------------------------

## 接続データ (信号)

導体接続断面積、細線仕様 (信号)、最大	4 mm <sup>2</sup>	導体接続方法	プラグ接続可能なねじ接続
導体断面積、AWG/kcmil、最大	12	導体断面積、固定式、最小	0.2 mm <sup>2</sup>
導体断面積、固定式、最大	4 mm <sup>2</sup>	導体接続断面積、細線仕様 (信号)、最小	0.2 mm <sup>2</sup>
端子数	2	配線断面、AWG/kcmil、最小	24 mm <sup>2</sup>

## 接続データ (入力)

端子数	2 (+,-)	導体断面、AWG/kcmil、最大	12 AWG
導体断面、AWG/kcmil、最小	24 AWG	配線接続断面、フレキシブル (入力)、最大	4 mm <sup>2</sup>
導体断面、フレキシブル、最小	0.2 mm <sup>2</sup>	導体断面、硬質、最大	4 mm <sup>2</sup>
導体断面、硬質、最小	0.2 mm <sup>2</sup>	締付けトルク、最小	0.5 Nm
締付けトルク、最大	0.5 Nm		

## 分類

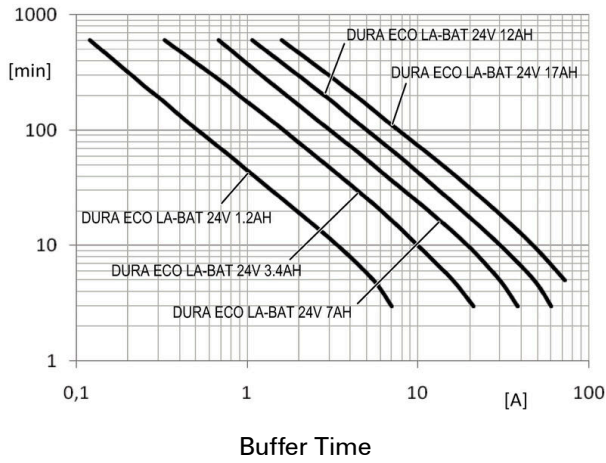
ETIM 8.0	EC002850	ETIM 9.0	EC002850
ETIM 10.0	EC002850	ECLASS 14.0	27-04-06-92
ECLASS 15.0	27-04-06-92		

DURA ECO LA-BAT 24V 1.2AH

Weidmüller Interface GmbH & Co. KG  
Klingenbergstraße 26  
D-32758 Detmold  
Germany

[www.weidmueller.com](http://www.weidmueller.com)

図面



## DURA ECO LA-BAT 24V 1.2AH

Weidmüller Interface GmbH & Co. KG  
Klingenbergstraße 26  
D-32758 Detmold  
Germany

www.weidmueller.com

## アクセサリ

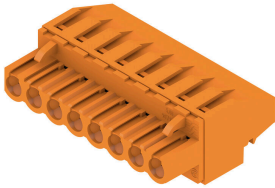
## ブレードヒューズ



## 一般注文データ

種別	CP A FUSE 15A	バージョン
注文番号	<a href="#">2582100000</a>	UPS 制御ユニット
GTIN (EAN)	4050118699708	
数量	1 ST	

## BLZP 5.08HC/270 SN



直角 (90° または 270°) の電線接続方向対応のクランプヨークねじ接続タイプのメス型プラグ。メス型コネクタは、マーキングスペースを提供し、コード化できます。フランジまたはリリースラッチによって固定。また、プラス/マイナスネジを搭載し、電線の誤挿入防止構造を備えたクランプヨークは、すぐに電線が接続できるようクランプが開いた状態でお届けします。HC = 高電流。

## 一般注文データ

種別	BLZP 5.08HC/04/270 SN B...	バージョン
注文番号	<a href="#">1949040000</a>	プリント基板用プラグインコネクタ, メス型プラグ, 5.08 mm, 極数: 4,
GTIN (EAN)	4032248626496	270°, クランプヨークねじ接続, クランプ範囲、最大: 4 mm <sup>2</sup> , 箱
数量	90 ST	