

IE-KEY-RJ45/IDC-1

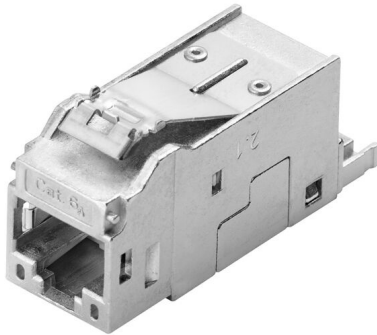
Weidmüller Interface GmbH & Co. KG

Klingenbergstraße 26

D-32758 Detmold

Germany

www.weidmueller.com



IE プラグインコネクタ、IP20、銅線および光ファイバーケーブル対応

一般注文データ

バージョン	フランジインサート, Cat.6A / Class EA (ISO/IEC 11801 2010), IP20
注文番号	2782300000
種別	IE-KEY-RJ45/IDC-1
GTIN (EAN)	4064675057895
数量	1 items

IE-KEY-RJ45/IDC-1

Weidmüller Interface GmbH & Co. KG
Klingenbergstraße 26
D-32758 Detmold
Germany

www.weidmueller.com

技術データ

承認

ROHS 適合

寸法と重量

高さ	23.4 mm	高さ (インチ)	0.9213 inch
幅	14.7 mm	幅 (インチ)	0.5787 inch
壁厚、最小	1.45 mm	壁厚、最大	1.55 mm
正味重量	22 g		

温度

動作温度 -40 °C...70 °C

環境製品コンプライアンス

RoHS 対応状況 準拠
REACH SVHC 0.1wt%を超えるSVHCは含まれていません

一般データ

接続 1	RJ45	接続 2	IDC
配線	TIA-568A, TIA-568B, PROFINET	ハウジング主要材質	亜鉛ダイカスト
絶縁物断面、最大	1.8 mm	カテゴリ	Cat.6A / Class EA (ISO/IEC 11801 2010)
接触表面	ニッケル下地金メッキ	接続直径、固定式	0.41...0.64 mm
導体接続断面積、固定式、(AWG)	AWG 26...AWG 22	導体接続断面、固定式	0.13...0.32 mm ²
接続直径、細線仕様	0.48...0.76 mm	導体接続断面、柔軟性 (AWG)	AWG 26...AWG 22
シールド	360°シールド接点	保護度合い	IP20
インサート圧力	20 N	プラグング回数	750

一般基準

コネクタ規格 IEC 60603-7-51

電気プロパティ

接点抵抗 ≤ 20 mΩ
絶縁抵抗 500 MΩ
耐電圧、接点 / 接点 ≥ 1000 V DC
PoE / PoE+ IEEE 802.3atに適合

分類

ETIM 8.0	EC001121	ETIM 9.0	EC001121
ETIM 10.0	EC001121	ECLASS 14.0	27-44-03-90
ECLASS 15.0	27-44-03-90		

IE-KEY-RJ45/IDC-1

Weidmüller Interface GmbH & Co. KG
Klingenbergstraße 26
D-32758 Detmold
Germany

www.weidmueller.com

図面

寸法図

