

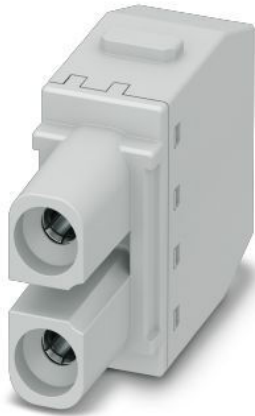
## HDC MHX 2 FP

Weidmüller Interface GmbH &amp; Co. KG

Klingenbergstraße 26

D-32758 Detmold

Germany

[www.weidmueller.com](http://www.weidmueller.com)

## 柔軟性

4 種のモジュールサイズは、個別のプラグソリューションに適しており、大量のスペースを節約します。また、ピッチを小さくすることで、形状の最適化も実現しました。

## 一般注文データ

バージョン	電源モジュール, 690 V, 40 A, 極数: 2, アクチュエータ付プッシュイン, メス型, 必要なプラグインスロット: 1
注文番号	<a href="#">2772830000</a>
種別	HDC MHX 2 FP
GTIN (EAN)	4064675036265
数量	1 items

## 技術データ

## 承認

MAMID承認件数



ROHS 適合

UL File Number Search [UL ウェブサイト](#)

証明書番号 (cURus) E310075

## 寸法と重量

深さ	34 mm	奥行き (インチ)	1.3386 inch
高さ	40.75 mm	高さ (インチ)	1.6043 inch
幅	14.5 mm	幅 (インチ)	0.5709 inch
正味重量	21.12 g		

## 温度

制限温度 -40 °C ... 125 °C

## 環境製品コンプライアンス

RoHS 対応状況 準拠 (免除なし)  
REACH SVHC 0.1wt%を超えるSVHCは含まれていません

## 一般データ

極数	2	UL 94 可燃性等級	V-0
絶縁抵抗	1012 Ω	プラグイン回数	≥ 500
種別	メス型	サージ電圧カテゴリー	III
汚染度	3	基本材質	ポリカーボネート
シリーズ	ModuPlug	定格電圧 (DIN EN 61984)	690 V
定格インパルス電圧 (DIN EN 61984)	8 kV	定格電流 (DIN EN 61984)	40 A
必要なプラグインスロット	1		

## PE接続データ

接続種別 PE モジュールフレームによる  
ネジ接続

## バージョン

被覆剥き長さ、定格接続	8 mm	接続方式	アクチュエータ付プッシュ イン
導体断面、最大	10 mm <sup>2</sup>	導体断面、最小	1.5 mm <sup>2</sup>

## 分類

ETIM 8.0	EC000438	ETIM 9.0	EC000438
ETIM 10.0	EC000438	ECLASS 14.0	27-44-02-17
ECLASS 15.0	27-44-02-17		

