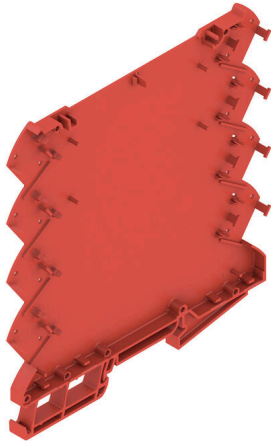


CH20M6 BP 4P-4P RD LF 1 1261515

Weidmüller Interface GmbH & Co. KG
Klingenbergstraße 26
D-32758 Detmold
Germany

www.weidmuller.com

製品イメージ



モジュラーCH20Mハウジングの基本的な要素は、プロジェクトにとって優れた選択となる多くの利点を生み出しています。バスおよびFE接点用の特別なカットアウトを備えており、特に柔軟性と適応性に優れています。もう1つの長所とは、ハウジング上のレーザー印刷のオプションであり、これにより、高精度で個々設計オプションが確保されます。お客様のご希望に合わせてハウジング全体を設計できるように、色も幅広くご用意しています。

CH20Mハウジングは標準取り付けレールにも適しているため、既存のシステムへの設置と統合が容易になります。

一般注文データ

| | |
|------------|--|
| バージョン | モジュラーハウジング, OMNIMATEハウジング - シリーズCH20M 赤色, ハウジングベース, 幅: 6.1 mm |
| 注文番号 | 2771490000 |
| 種別 | CH20M6 BP 4P-4P RD LF 1 1261515 |
| GTIN (EAN) | 4064675032229 |
| 数量 | 50 items |

CH20M6 BP 4P-4P RD LF 1 1261515

Weidmüller Interface GmbH & Co. KG
Klingenbergstraße 26
D-32758 Detmold
Germany

www.weidmueller.com

技術データ

承認

ROHS 適合

寸法と重量

| | | | |
|------|----------|-----------|-------------|
| 深さ | 114.3 mm | 奥行き (インチ) | 4.5 inch |
| 高さ | 110.7 mm | 高さ (インチ) | 4.3583 inch |
| 幅 | 6.1 mm | 幅 (インチ) | 0.2402 inch |
| 正味重量 | 18.2 g | | |

環境製品コンプライアンス

RoHS 対応状況 準拠 (免除なし)
REACH SVHC 0.1wt%を超えるSVHCは含まれていません

材質データ

| | | | |
|-------------|--------|--------------|----------------|
| UL 94 可燃性等級 | V-0 | 絶縁材 | PBT |
| 絶縁材グループ | II | 表面仕上 | 未処理 |
| 基本材質 | プラスチック | 比較追跡指数 (CTI) | 400 ≤ CTI <600 |

一般データ

| | | | |
|---------|-------|--------------|---------------|
| 色 | 赤色 | 保護度合い | IP20がインストール済み |
| 取り付けレール | TS 35 | カラーチャート (類似) | RAL 3020 |
| 封止オプション | いいえ | | |

アセンブリのプロパティ

| | | | |
|------------|------|--------------------|--------|
| PCB の数、最大 | 1 | 接続レベル数、最大 | 8 |
| 極数、最大 | 8 | PCB上のコンポーネントの高さ、最大 | 3.5 mm |
| PCB組み立ての種類 | 一方的な | | |

機械テスト

| | | | |
|--------|---|---|--|
| 規格に従って | DIN EN 61373:1999 (衝撃および振動) | | |
| テスト条件 | PCBの重量を50g増やす, 5つのハウジングが一行に設置されている, エンドブラケット付きWEW 35/1 (1059000000) | | |
| 証明軸 | X, Y, Z | | |
| ショック試験 | 一般的なテストアドバイス | すべての機械的試験は、試験的な設定で、または規制に従ってテストされました。指定された結果は、承認に関連するテストを置き換えるものではありません。これらは価値指向にすぎません。 | |
| | テストカテゴリ | 2 | |
| | 軸当たりの衝撃数 | 正と負の方向に3つ | |
| | ショック持続時間 | 18 ms | |
| | 加速度 (水平) | 300.00 m/s ² | |
| | 加速度 (垂直) | 300.00 m/s ² | |
| | 長手方向の加速 | 300.00 m/s ² | |
| 振動試験 | テスト期間 | 一車軸につき5時間 | |
| | 有効加速 | 42.5 m/s ² | |

コンポーネントプロパティ

接続レベル数、最大 8

CH20M6 BP 4P-4P RD LF 1 1261515

Weidmüller Interface GmbH & Co. KG
Klingenbergstraße 26
D-32758 Detmold
Germany

www.weidmueller.com

技術データ

デザインイン要件

| | | | |
|------------|--------|-------|--------|
| PCB 形状の公差 | 0.1 mm | 回路基板厚 | 0.8 mm |
| 回路基板の厚さの公差 | 0.1 mm | | |

個別化オプション

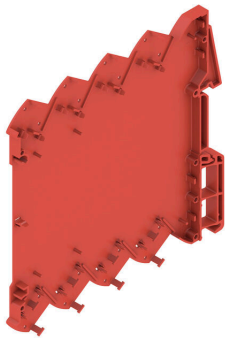
| | | | |
|-----------------|------------------------|----------------|-------------|
| お客様固有のカットアウトが可能 | はい | お客様固有のラベル付けが可能 | はい |
| 顧客固有の注文プロセス | ダウンロードのガイドラインを参照してください | 交互の色 | 要望により特注対応あり |

分類

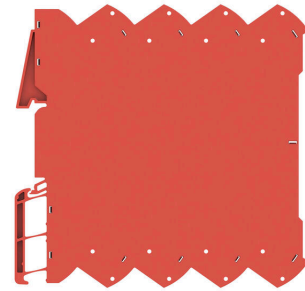
| | | | |
|-------------|-------------|-------------|-------------|
| ETIM 8.0 | EC001031 | ETIM 9.0 | EC001031 |
| ETIM 10.0 | EC001031 | ECLASS 14.0 | 27-19-06-01 |
| ECLASS 15.0 | 27-19-06-01 | | |

図面

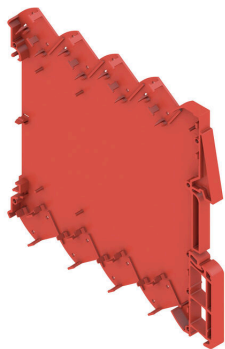
製品イメージ



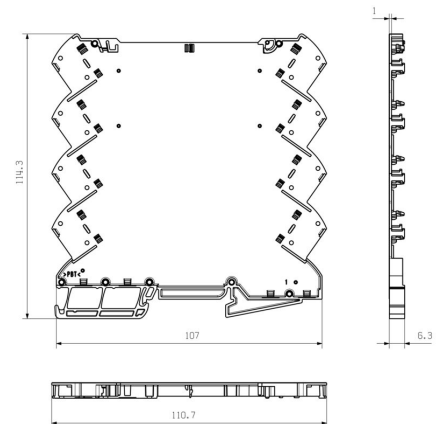
製品イメージ



製品イメージ



寸法図



スナップインフィットの領域で、基本要素はカットアウトされていません

CH20M6 BP 4P-4P RD LF 1 1261515

Weidmüller Interface GmbH & Co. KG
Klingenbergstraße 26
D-32758 Detmold
Germany

www.weidmueller.com

アクセサリ

CH20M6 C - フリップカバー



CH20Mハウジングのフリップカバーでは、お客様の用途をサポートする実用的機能をご用意しています。密封できるため、コンテンツの安全と保護がさらに強化されます。また、重要な情報やロゴを明確に表示するために、パッド印刷を使用してカバー上で印刷するオプションもあります。さらに、マーカーを使用して、具体的手順やマーキングをカバーに直接適用できます。

一般注文データ

| | | |
|------------|----------------------------|---------------------------------------|
| 種別 | CH20M6 C BK 1819 | バージョン |
| 注文番号 | 2418620000 | モジュールハウジング, OMNIMATEハウジング - シリーズCH20M |
| GTIN (EAN) | 4032248899142 | 黒色, 透明, カバーを反転, 幅: 6.1 mm |
| 数量 | 50 ST | |
| 種別 | CH20M6 C TP 8089 | バージョン |
| 注文番号 | 1073410000 | モジュールハウジング, OMNIMATEハウジング - シリーズCH20M |
| GTIN (EAN) | 4032248831203 | 透明, カバーを反転, 幅: 6.1 mm |
| 数量 | 50 ST | |

CH20M6 BP 4P-4P RD LF 1 1261515

Weidmüller Interface GmbH & Co. KG
Klingenbergstraße 26
D-32758 Detmold
Germany

www.weidmueller.com

対応

CH20M6 BC - ハウジングサイドパネル



ディスク分野での電子機器の世界幅わずか6.1 mmであり、電子機器開発者の専門知識が、小型用途の世界を生み出しています。PCB用に特別に開発されたこのモジュラーハウジングのコンセプトは、小型電子コンポーネントやPCB端子の用途に最適な条件を実現しています。

PCB上の6800 mm²の広々とした正味面積により、最大限の設計形状の自由度が得られ、リフロー対応THR回路基板用端子台の省スペース仕様の形状で最適な組み立てが可能になります。エラーのない組み立てとはんだ付け工程は、最適化されたフレーム形状と支持形状によりサポートされています。さらに、標識化、色の選択、可変印刷可能旋回カバーなどのカスタマイズ可能な形状オプションにより、柔軟に対応できます。リフロー対応の接続素子と機械対応のパッケージにより、処理の最大効率が保証され、時間の節約と正確な設置が可能となります。

一般注文データ

| | | |
|------------|----------------------------|---------------------------------------|
| 種別 | CH20M6 BC 4P-4P AGY 1 1... | バージョン |
| 注文番号 | 2771210000 | フランジ取付けハウジング, OMNIMATEハウジング - シリーズ |
| GTIN (EAN) | 4064675031949 | CH20M アゲートグレー, ハウジングサイドパネル, 幅: 5.3 mm |
| 数量 | 50 ST | |
| 種別 | CH20M6 BC 4P-4P BK 1 12... | バージョン |
| 注文番号 | 2771160000 | フランジ取付けハウジング, OMNIMATEハウジング - シリーズ |
| GTIN (EAN) | 4064675031895 | CH20M 黒色, ハウジングサイドパネル, 幅: 5.3 mm |
| 数量 | 50 ST | |
| 種別 | CH20M6 BC 4P-4P RD 1 12... | バージョン |
| 注文番号 | 2771190000 | フランジ取付けハウジング, OMNIMATEハウジング - シリーズ |
| GTIN (EAN) | 4064675031925 | CH20M 赤色, ハウジングサイドパネル, 幅: 5.3 mm |
| 数量 | 50 ST | |

LHZ-SMT L - 左接続側



もちろん、CH20M システムは周辺機器のインターフェースにも完全に細かく対応しています。

設計オプション、処理、使い勝手、信頼性、安全性を考慮する場合は、ピンヘッダーとコネクタは、実際のシステム全体と同様に重要です。

どの分野でも、接続技術はそのクラスで最高です。

- 100%の安全性で偶発的な接触から保護
- 100%の効率性でリフローはんだ加工に完全対応
- 時間とコストを100%節約、設置時：他用途な「Multi-Tool」スクリューヘッドを使用することで、安全な接点、使いやすい操作、および複雑さの軽減を実現します。「Wire ready」技術などの追加機能により、配線費用を最小限に抑え、顧客満足度を向上させることができます。

一般注文データ

| | | |
|------------|----------------------------|--|
| 種別 | LHZ-SMT L 1.5SN BK BX | バージョン |
| 注文番号 | 1137870000 | プリント基板端子台, 接続要素, 左, ブロックアセンブリ, 閉側, THR はんだ接続, 0.00 mm, 極数: 1, ソルダーピン長 (l): 1.5 mm, 錫メッキ, 黒色, 箱 |
| GTIN (EAN) | 4032248919741 | |
| 数量 | 306 ST | |

CH20M6 BP 4P-4P RD LF 1 1261515

Weidmüller Interface GmbH & Co. KG
Klingenbergstraße 26
D-32758 Detmold
Germany

www.weidmueller.com

対応

| | | |
|------------|----------------------------|---|
| 種別 | LHZ-SMT L 1.5SN BK RL | バージョン |
| 注文番号 | 2418580000 | プリント基板端子台, 接続要素、左, ブロックアセンブリ, 閉側, THR は |
| GTIN (EAN) | 4032248984350 | んだ接続, 0.00 mm, 極数: 1, ソルダピン長 (!): 1.5 mm, 錫メッキ, 黒 |
| 数量 | 432 ST | 色, Tape |

LHZ-SMT R - 右側の接続側



もちろん、CH20M システムは周辺機器のインターフェースにも完全に細かく対応しています。

設計オプション、処理、使い勝手、信頼性、安全性を考慮する場合は、ピンヘッダーとコネクタは、実際のシステム全体と同様に重要です。

どの分野でも、接続技術はそのクラスで最高です。

- 100%の安全性で偶発的な接触から保護
- 100%の効率性でリフローはんだ加工に完全対応
- 時間とコストを100%節約、設置時：他用途な「Multi-Tool」スクリューヘッドを使用することで、安全な接点、使いやすい操作、および複雑さの軽減を実現します。「Wire ready」技術などの追加機能により、配線費用を最小限に抑え、顧客満足度を向上させることができます。

一般注文データ

| | | |
|------------|----------------------------|---|
| 種別 | LHZ-SMT R 1.5SN BK BX | バージョン |
| 注文番号 | 1137880000 | プリント基板端子台, 接続要素、右, ブロックアセンブリ, 閉側, THR は |
| GTIN (EAN) | 4032248919734 | んだ接続, 0.00 mm, 極数: 1, ソルダピン長 (!): 1.5 mm, 錫メッキ, 黒 |
| 数量 | 306 ST | 色, 箱 |
| 種別 | LHZ-SMT R 1.5SN BK RL | バージョン |
| 注文番号 | 2418590000 | プリント基板端子台, 接続要素、右, ブロックアセンブリ, 閉側, THR は |
| GTIN (EAN) | 4032248984343 | んだ接続, 0.00 mm, 極数: 1, ソルダピン長 (!): 1.5 mm, 錫メッキ, 黒 |
| 数量 | 432 ST | 色, Tape |