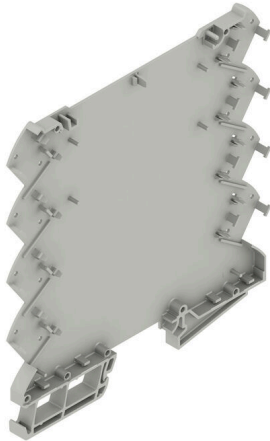


CH20M6 BP 4P-4P BUS AGY LF 1 1293807

Weidmüller Interface GmbH & Co. KG
Klingenbergstraße 26
D-32758 Detmold
Germany

www.weidmueller.com

製品イメージ



モジュラーCH20Mハウジングの基本的な要素は、プロジェクトにとって優れた選択となる多くの利点を生み出しています。バスおよびFE接点用の特別なカットアウトを備えており、特に柔軟性と適応性に優れています。もう1つの長所とは、ハウジング上のレーザー印刷のオプションであり、これにより、高精度で個々設計オプションが確保されます。お客様のご希望に合わせてハウジング全体を設計できるように、色も幅広くご用意しています。CH20Mハウジングは標準取り付けレールにも適しているため、既存のシステムへの設置と統合が容易になります。

一般注文データ

バージョン	モジュラーハウジング, OMNIMATEハウジング - シリーズCH20M アゲートグレー, ハウジングベース, バス接点对応ディテントフット範囲の凹み, 幅: 6.1 mm
注文番号	2771420000
種別	CH20M6 BP 4P-4P BUS AGY LF 1 1293807
GTIN (EAN)	4064675032151
数量	50 items

CH20M6 BP 4P-4P BUS AGY LF 1 1293807

Weidmüller Interface GmbH & Co. KG
Klingenbergstraße 26
D-32758 Detmold
Germany

www.weidmueller.com

技術データ

承認

ROHS 適合

寸法と重量

深さ	114.3 mm	奥行き (インチ)	4.5 inch
高さ	110.7 mm	高さ (インチ)	4.3583 inch
幅	6.1 mm	幅 (インチ)	0.2402 inch
正味重量	1.76 g		

環境製品コンプライアンス

RoHS 対応状況 準拠 (免除なし)
REACH SVHC 0.1wt%を超えるSVHCは含まれていません

材質データ

UL 94 可燃性等級	V-0	絶縁材	PBT
絶縁材グループ	II	表面仕上	未処理
基本材質	プラスチック	比較追跡指数 (CTI)	400 ≤ CTI <600

一般データ

色	アゲートグレー	保護度合い	IP20がインストール済み
取り付けレール	TS 35	カラーチャート (類似)	RAL 7038
封止オプション	いいえ		

アセンブリのプロパティ

PCB の数、最大	1	接続レベル数、最大	8
極数、最大	8	PCB上のコンポーネントの高さ、最大	3.5 mm
PCB組み立ての種類	一方的な		

機械テスト

規格に従って	DIN EN 61373:1999 (衝撃および振動)	
テスト条件	PCBの重量を50g増やす, エンドブラケット付きWEW 35/1 (1059000000), 一列に並んで設置された4つのハウジング	
証明軸	X, Y, Z	
ショック試験	一般的なテストアドバイス	すべての機械的試験は、試験的な設定で、または規制に従ってテストされました。指定された結果は、承認に関連するテストを置き換えるものではありません。これらは価値指向にすぎません。
	テストカテゴリ	1
	軸当たりの衝撃数	正と負の方向に3つ
	ショック持続時間	30 ms
	加速度 (水平)	50.00 m/s ²
	加速度 (垂直)	50.00 m/s ²
	長手方向の加速	50.00 m/s ²
振動試験	テストカテゴリ	1B
	テスト期間	一車軸につき5時間
	有効加速	7.9 m/s ²

CH20M6 BP 4P-4P BUS AGY LF 1 1293807

Weidmüller Interface GmbH & Co. KG
Klingenbergstraße 26
D-32758 Detmold
Germany

www.weidmueller.com

技術データ

コンポーネントプロパティ

クリップオンフット領域の遮断	バス接点, 接点は含まれていません!	接続レベル数、最大	8
----------------	--------------------	-----------	---

デザインイン要件

PCB 形状の公差	0.1 mm	回路基板厚	0.8 mm
回路基板の厚さの公差	0.1 mm		

個別化オプション

お客様固有のカットアウトが可能	はい	お客様固有のラベル付けが可能	はい
顧客固有の注文プロセス	ダウンロードのガイドラインを参照してください	交互の色	要望により特注対応あり

分類

ETIM 8.0	EC001031	ETIM 9.0	EC001031
ETIM 10.0	EC001031	ECLASS 14.0	27-19-06-01
ECLASS 15.0	27-19-06-01		

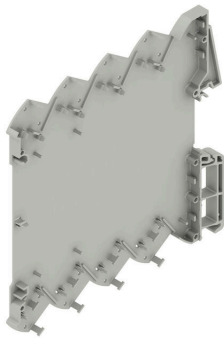
CH20M6 BP 4P-4P BUS AGY LF 1 1293807

Weidmüller Interface GmbH & Co. KG
Klingenbergstraße 26
D-32758 Detmold
Germany

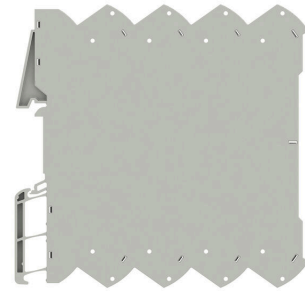
www.weidmueller.com

図面

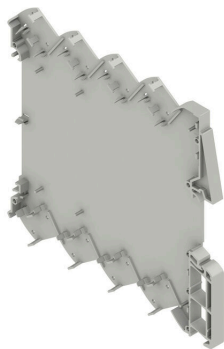
製品イメージ



製品イメージ

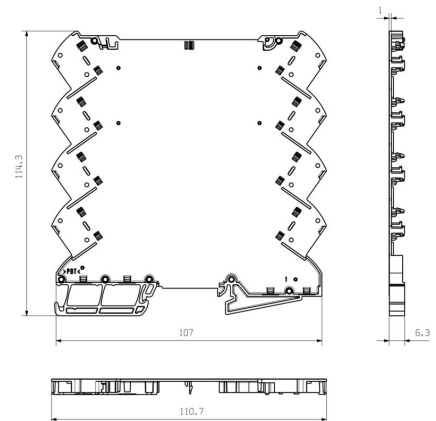


製品の利点



BUS カットアウトを含む基本要素

寸法図



CH20M6 BP 4P-4P BUS AGY LF 1 1293807

Weidmüller Interface GmbH & Co. KG
Klingenbergstraße 26
D-32758 Detmold
Germany

www.weidmueller.com

アクセサリ

CH20M6 C - フリップカバー

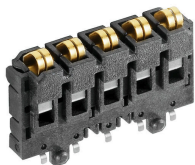


CH20Mハウジングのフリップカバーでは、お客様の用途をサポートする実用的機能をご用意しています。密封できるため、コンテンツの安全と保護がさらに強化されます。また、重要な情報やロゴを明確に表示するために、パッド印刷を使用してカバー上で印刷するオプションもあります。さらに、マーカーを使用して、具体的手順やマーキングをカバーに直接適用できます。

一般注文データ

種別	CH20M6 C BK 1819	バージョン
注文番号	2418620000	モジュラーハウジング, OMNIMATEハウジング - シリーズCH20M
GTIN (EAN)	4032248899142	黒色, 透明, カバーを反転, 幅: 6.1 mm
数量	50 ST	
種別	CH20M6 C TP 8089	バージョン
注文番号	1073410000	モジュラーハウジング, OMNIMATEハウジング - シリーズCH20M
GTIN (EAN)	4032248831203	透明, カバーを反転, 幅: 6.1 mm
数量	50 ST	

SR-SMD - バス接点ブロック CH20M6



モジュラーエレクトロニクスハウジングシステムの統合レールバス

モジュラーアプリケーションで供給、接続、分配を行う場合、レールバスは複雑な個別配線プロセスを細線仕様で中断のない、広範なシステムソリューションに置き換えることができます。

システムバスは 35 mm 径の標準取り付けレールの中にしっかりと組み込まれています。SMD バス接点ブロックは、リフローはんだ付けが可能のため、コンポーネント組み立て時に完全自動で処理することができます。耐久性を有する金メッキ接触表面は、あらゆるハウジングの幅に対応し、永続的で信頼性の高い接続を保証します。

- 無制限の拡張性：統合接続ソリューションは、6 mm スライスから 67mm 大容量ハウジングまで、すべてのシステムの幅を対象とします。
- 取り付け時のメンテナンスが簡単：既存のモジュールグループ内でも、モジュールを簡単に交換でき、隣接するモジュールに影響を与えることはありません。
- 汎用統合：非絶縁システムバスは 35 mm 径の標準取り付けレールの中にしっかりと組み込まれています。
- 最大稼働率：5 点の完全な垂鉛メッキおよび部分的に金メッキされたツイン円弧接点を使用して、レールバスへの常時接続を確立します。THR はんだフランジは、回路基板への接続安定性を確保します。

一般注文データ

種別	SR-SMD 4.50/05/90 AU BK...	バージョン
注文番号	1155840000	プリント基板用プラグインコネクタ, CH20M6用バス接点ブロック,
GTIN (EAN)	4032248942534	THT/THRはんだ接続, 極数: 5, 180°, 金メッキ, 黒色
数量	78 ST	

CH20M6 BP 4P-4P BUS AGY LF 1 1293807

Weidmüller Interface GmbH & Co. KG
Klingenbergstraße 26
D-32758 Detmold
Germany

www.weidmueller.com

アクセサリ

種別	SR-SMD 4.50/05/90 AU BK...	バージョン
注文番号	1155850000	プリント基板用プラグインコネクタ, CH20M6用バス接点ブロック,
GTIN (EAN)	4032248942374	THT/THRはんだ接続, 極数: 5, 180°, 金メッキ, 黒色
数量	300 ST	

CH20M6 BP 4P-4P BUS AGY LF 1 1293807

Weidmüller Interface GmbH & Co. KG
 Klingenbergstraße 26
 D-32758 Detmold
 Germany

www.weidmueller.com

対応

CH20M6 BC BUS - バスコネクタ処理を含むハウジングサイドパネル



ディスク分野での電子機器の世界

幅わずか6.1 mmであり、電子機器開発者の専門知識が、小型用途の世界を生み出しています。PCB用に特別に開発されたこのモジュラーハウジングのコンセプトは、小型電子コンポーネントやPCB端子の用途に最適な条件を実現しています。

PCB上の6800 mm²の広々とした正味面積により、最大限の設計形状の自由度が得られ、リフロー対応THR回路基板用端子台の省スペース仕様の形状で最適な組み立てが可能になります。エラーのない組み立てとはんだ付け工程は、最適化されたフレーム形状と支持形状によりサポートされています。さらに、標識化、色の選択、可変印刷可能旋回カバーなどのカスタマイズ可能な形状オプションにより、柔軟に対応できます。リフロー対応の接続素子と機械対応のパッケージにより、処理の最大効率が保証され、時間の節約と正確な設置が可能となります。

一般注文データ

種別	CH20M6 BC 4P-4P BUS AGY...	バージョン
注文番号	2771220000	フランジ取付けハウジング, OMNIMATEハウジング - シリーズ
GTIN (EAN)	4064675031956	CH20M アゲートグレー, ハウジングサイドパネル, バス接点对応ディ
数量	50 ST	テントフット範囲の凹み, 幅: 5.2 mm
種別	CH20M6 BC 4P-4P BUS BK ...	バージョン
注文番号	2771130000	フランジ取付けハウジング, OMNIMATEハウジング - シリーズ
GTIN (EAN)	4064675031864	CH20M 黒色, ハウジングサイドパネル, バス接点对応ディテントフッ
数量	50 ST	ト範囲の凹み, 幅: 5.3 mm
種別	CH20M6 BC 4P-4P BUS RD ...	バージョン
注文番号	2771150000	フランジ取付けハウジング, OMNIMATEハウジング - シリーズ
GTIN (EAN)	4064675031888	CH20M 赤色, ハウジングサイドパネル, バス接点对応ディテントフッ
数量	50 ST	ト範囲の凹み, 幅: 5.3 mm