

VPUM2I2SXFV200TXPX10

Weidmüller Interface GmbH & Co. KG
Klingenbergstraße 26
D-32758 Detmold
Germany

www.weidmueller.com



PV Protectは、インバータの過電圧に最適な保護を提供するソリューションです。これは非常にコンパクトで、PVストリングへの接続に使用するのにはYケーブルのみです。そのため、既存の住宅用PVシステムへの過電圧保護対策に最適な製品です。

一般注文データ

バージョン	Surge protection, 2 MPP's, Surge protection II, Cable gland, PUSH IN connection, 1000 V
注文番号	2755960000
種別	VPUM2I2SXFV200TXPX10
GTIN (EAN)	4064675003311
数量	1 items
配送ステータス	この記事は今後ご利用いただけなくなります。
利用可能期限	2026-03-31T00:00:00+02:00
代替製品	PVI DC 1I 1O 2MPP SPD1 MC4 10

VPUM2I2SXFV200TXPX10

Weidmüller Interface GmbH & Co. KG
Klingenbergstraße 26
D-32758 Detmold
Germany

www.weidmueller.com

技術データ

承認

MAMID承認件数



ROHS

適合

寸法と重量

深さ	91 mm	奥行き (インチ)	3.5827 inch
高さ	145 mm	高さ (インチ)	5.7086 inch
幅	168 mm	幅 (インチ)	6.6142 inch
正味重量	890 g		

温度

保管温度	-40 °C...85 °C	周囲温度	-40 °C...85 °C
動作温度	-40 °C...85 °C	湿度	湿度5 ~ 95%

環境製品コンプライアンス

RoHS 対応状況	準拠 (免除なし)
REACH SVHC	0.1wt%を超えるSVHCは含まれていません

エンクロージャ

エンクロージャ付属品	カバーネジの下にある4つの孔を經由	接続種別ストリング	内部端子 (ケーブルグラウンドフィードスルー付)
------------	-------------------	-----------	--------------------------

サージ保護DC側

標準	EN 50539-11	放電電流、最大 (8/20 μs)	40 kA
保護レベル Up (+/-、-/PE、+/PE)	≤4,2 kV	条件と要件	EN 50539-11
非接地PVシステムでの稼働高さ	≤ 4000 m	短絡電流 ISCPV	11 kA
総出力電流I合計 (8/20μs)	50 kA	放電電流 In (8/20μs)	20 kA
要件等級	タイプII	固定PVシステムの動作高さ	≤ 4000 m
PVシステム電圧、最大Ucpv	1100 V	最大連続動作電圧 DC UCPV モード +/-、-/PE、+/PE	1100 V

一般データ

標準	EN 50539-11	保護度合い	IP67
----	-------------	-------	------

入力

最大出力点数 (MPP)	2 MPP		
機能的アース接触	ケーブル散り入れ口	ケーブル取り入れ口数 1	
	導体接続	接続方式	PUSH IN
DC 入力 + & -	導体接続	接続方式	PUSH IN
	ケーブル散り入れ口	ケーブル取り入れ口数 2	
ヒューズの種別	ヒューズカートリッジもホルダーもない		
MPPあたりの入力数	1		

重要なメモ

製品情報 The SPD in the box cannot be replaced.

VPUM2I2SXFV200TXPX10

Weidmüller Interface GmbH & Co. KG
 Klingenbergstraße 26
 D-32758 Detmold
 Germany

www.weidmueller.com

技術データ

分類

ETIM 8.0	EC000941	ETIM 9.0	EC000941
ETIM 10.0	EC000941	ECLASS 14.0	27-17-14-02
ECLASS 15.0	27-17-14-02		

入札仕様書

長体仕様	<p>Designation 2: VPU PV BOX CG II 5 1000 2M Over voltage protection box for inverters with 2Mpp tracker, used to protect the DC side. Max. String voltage Uoc: 1000 V MPPT1: 1 input, connection via cable gland (4-8mmØ) cable cross section: max. 16mm² MPPT 2 is identical to MPPT 1 Connection of the box in stitch without DC switch 2 surge protection type II Connection of functional earth via cable glands (8-12mmØ) cable cross-section: 16mm² Protection class: IP65 and IP67 Plastic enclosure Dimensions HxWxD: 168x145x91 mm According to standard, EN 50539-11: 2013+A1:2014 IEC 61643-31: 2018</p>
------	--

VPUM2I2SXFV200TXPX10

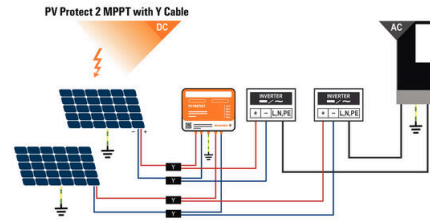
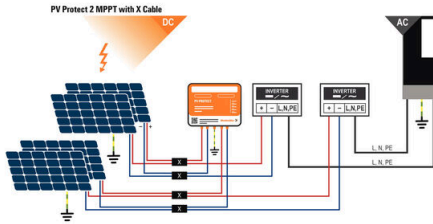
Weidmüller Interface GmbH & Co. KG
 Klingenbergstraße 26
 D-32758 Detmold
 Germany

www.weidmueller.com

図面

接続図

接続図



PVN 1 M2 I6 S0 F3 V1 Q1 TX PX 10	
Series PVN = PV Next VPU = PV Protect	Voltage 10 = 1kV 11 = 1,1kV 15 = 1,5kV
Level 1 = DC trunk box (L1)	Powersupply x = n/a
Series 1 = 1 MPPT supported 2 = 2 MPPT supported 3 = 3 MPPT supported 4 = 4 MPPT supported 6 = 6 MPPT supported	Monitoring x = n/a
Inputs 1...12 inputs	Output Type 0 = CG 1 = WM4C 2 = MC4-Evo 2
Switch x = n/a 0 = manual switch 1 = remote switch	SPD 2/0 = TYP II 1 = TYP I+II X = No SPD
	Fuses x = n/a 3 = only fuse holders

VPUM2I2SXFV200TXPX10

Weidmüller Interface GmbH & Co. KG
Klingenbergstraße 26
D-32758 Detmold
Germany

www.weidmueller.com

アクセサリ

プラススクリウドライバー (フィリップ用)



プラススクリウドライバー、フィリップス用、SDK PH DIN 5262、ISO 8764/2-PH、ISO 8764-PH への出力、クロムトップチップ、ソフトフィニッシュグリップ

一般注文データ

種別	SDK PH2	バージョン	
注文番号	9008490000	スクリウドライバー, スクリウドライバー	
GTIN (EAN)	4032248056484		
数量	1 ST		

...太陽光発電プラグインコネクタ対応



絶縁材を剥ぎ取った後、ケーブル端部に最適な接点またはフェール端子をクリンプできます。クリンプは、導体と接点との間に安全な接続を形成し、今では概ねはんだ付けに取って代わっています。クリンプは、導体と接続エレメントの間に均一で永続的な接続作成を示します。高品質の精密ツールを使わなければ、その接続を作成できません。その結果、機械的、電気的な両方の条件で安全で信頼性の高い接続が得られます。ワイドミューラーは、さまざまな機械クリンプツールを提供しています。リリース機構搭載の統合ラチェットは、最適なクリンプを保証します。ワイドミューラーの工具で作られたクリンプ接続は、国際規格や規制に準拠しています。

一般注文データ

種別	CTF PV WM4	バージョン	
注文番号	1222870000	太陽光発電, 太陽光発電接点对応圧着ツール, 機械式, 交換可能なインサートなし	
GTIN (EAN)	4050118006254		
数量	1 ST		

ツール



- 特殊絶縁材使用の細線仕様の高強度導体対応
- 工業用の高品質被覆剥き (航空機産業の要求事項に準拠)
- 特殊な刃の形状は、特殊種別の絶縁材および導体構成の被覆剥きが可能
- エンドストップを介した被覆剥き長さ調整
- 交換可能な絶縁ユニットによる高い汎用性
- 被覆剥きの成果は正確に何度も繰り返し再現されます
- 導体への損傷無し
- 堅固な形状による、長期間にわたって信頼性の高いツール
- 統合切断機能

VPUM2I2SXFV200TXPX10

Weidmüller Interface GmbH & Co. KG
Klingenbergstraße 26
D-32758 Detmold
Germany

www.weidmueller.com

アクセサリ

一般注文データ

種別	MULTI-STRIPAX PV	バージョン
注文番号	1190490000	太陽光発電, プラグインコネクタ
GTIN (EAN)	4032248973262	
数量	1 ST	

Yコネクタケーブル



Yケーブルは、PVシステム内の複数のストリングを並列接続するために使用されます。たとえば、インバーターの表側でラインを分割するために使用されます。ケーブルは、さまざまな接続バリエーションで使用できます。

一般注文データ

種別	PVHYW-XXPXX06W+15	バージョン
注文番号	2814220000	太陽光発電, Yコネクタケーブル, 1x WM4 C Male, 1x 部分的に剥離したケーブル端, 1x WM4 C Female, 6mm ² , 1500 V
GTIN (EAN)	4064675298908	
数量	1 ST	

Xコネクタケーブル



Yケーブルは、PVシステム内の複数のストリングを並列接続するために使用されます。たとえば、インバーターの表側でラインを分割するために使用されます。ケーブルは、さまざまな接続バリエーションで使用できます。

一般注文データ

種別	PVHXW-W-PXX06W+15	バージョン
注文番号	2814280000	太陽光発電, Yコネクタケーブル, 2x WM4 C Male, 1x 部分的に剥離したケーブル端, 1x WM4 C Female, 6mm ² , 1500 V
GTIN (EAN)	4064675298960	
数量	1 ST	
種別	PVHXW+W+PXX06M-15	バージョン
注文番号	2814290000	太陽光発電, Yコネクタケーブル, 2x WM4 C Female, 1x 部分的に剥離したケーブル端, 1x WM4 C Male, 6mm ² , 1500 V
GTIN (EAN)	4064675298977	
数量	1 ST	

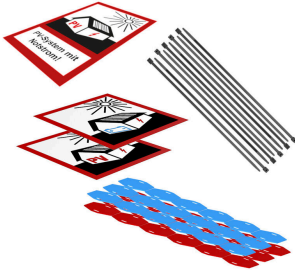
VPUM2I2SXFV200TXPX10

Weidmüller Interface GmbH & Co. KG
Klingenbergstraße 26
D-32758 Detmold
Germany

アクセサリ

www.weidmueller.com

PVマーキングセット



一般注文データ

種別	PV MARKER 1-3 MPP	バージョン
注文番号	8000149520	太陽光発電, デバイスマーカー, アクセサリ, 導体およびケーブルマーカー, ケーブルストラップ, 印字セット, 警告ラベル, ケーブルマーカー, 自己接着型
GTIN (EAN)	4099987229197	
数量	1 ST	

VPUM2I2SXFV200TPX10

Weidmüller Interface GmbH & Co. KG
Klingenbergstraße 26
D-32758 Detmold
Germany

www.weidmueller.com

対応

Xコネクタケーブル



Yケーブルは、PVシステム内の複数のストリングを並列接続するために使用されます。たとえば、インバーターの表側でラインを分割するために使用されます。ケーブルは、さまざまな接続バリエーションで使用できます。

一般注文データ

種別	PVHXW+W+PXXX06M-15	バージョン
注文番号	2814290000	太陽光発電, Yコネクタケーブル, 2x WM4 C Female, 1x 部分的に剥離したケーブル端, 1x WM4 C Male, 6mm ² , 1500 V
GTIN (EAN)	4064675298977	
数量	1 ST	
種別	PVHXW-W-PXXX06W+15	バージョン
注文番号	2814280000	太陽光発電, Yコネクタケーブル, 2x WM4 C Male, 1x 部分的に剥離したケーブル端, 1x WM4 C Female, 6mm ² , 1500 V
GTIN (EAN)	4064675298960	
数量	1 ST	

Yコネクタケーブル



Yケーブルは、PVシステム内の複数のストリングを並列接続するために使用されます。たとえば、インバーターの表側でラインを分割するために使用されます。ケーブルは、さまざまな接続バリエーションで使用できます。

一般注文データ

種別	PVHYW-XXPXXX06W+15	バージョン
注文番号	2814220000	太陽光発電, Yコネクタケーブル, 1x WM4 C Male, 1x 部分的に剥離したケーブル端, 1x WM4 C Female, 6mm ² , 1500 V
GTIN (EAN)	4064675298908	
数量	1 ST	