

VPUM111SFXV200TXPX10

Weidmüller Interface GmbH & Co. KG

Klingenbergstraße 26

D-32758 Detmold

Germany

www.weidmueller.com



PV Protectは、インバータの過電圧に最適な保護を提供するソリューションです。これは非常にコンパクトで、PVストリングへの接続に使用するのにはYケーブルのみです。そのため、既存の住宅用PVシステムへの過電圧保護対策に最適な製品です。

一般注文データ

バージョン	Surge protection, 1 MPP, Surge protection II, Cable gland, PUSH IN connection, 1000 V
注文番号	2755950000
種別	VPUM111SFXV200TXPX10
GTIN (EAN)	4064675003304
数量	1 items
配送ステータス	この記事は今後ご利用いただけなくなります。
利用可能期限	2026-03-31T00:00:00+02:00
代替製品	PVI DC 1I 1O 1MPP SPD1 MC4 10

VPUM1I1SXFV200TXPX10

Weidmüller Interface GmbH & Co. KG
Klingenbergstraße 26
D-32758 Detmold
Germany

www.weidmueller.com

技術データ

承認

MAMID承認件数



ROHS

適合

寸法と重量

深さ	91 mm	奥行き (インチ)	3.5827 inch
高さ	145 mm	高さ (インチ)	5.7086 inch
幅	168 mm	幅 (インチ)	6.6142 inch
正味重量	705 g		

温度

保管温度	-40 °C...85 °C	周囲温度	-40 °C...85 °C
動作温度	-40 °C...85 °C	湿度	湿度5 ~ 95%

環境製品コンプライアンス

RoHS 対応状況	準拠 (免除なし)
REACH SVHC	0.1wt%を超えるSVHCは含まれていません

エンクロージャ

エンクロージャ付属品	カバーネジの下にある4つの孔を経由	接続種別ストリング	内部端子 (ケーブルグラウンドフィードスルー付)
------------	-------------------	-----------	--------------------------

サージ保護DC側

標準	EN 50539-11	放電電流、最大 (8/20 μs)	40 kA
保護レベル Up (+/-、-/PE、+/PE)	≤4,2 kV	条件と要件	EN 50539-11
非接地PVシステムでの稼働高さ	≤ 4000 m	短絡電流 ISCP	11 kA
総出力電流I合計 (8/20μs)	50 kA	放電電流 In (8/20μs)	20 kA
要件等級	タイプII	固定PVシステムの動作高さ	≤ 4000 m
PVシステム電圧、最大Ucpv	1100 V	最大連続動作電圧 DC UCPV モード +/-、-/PE、+/PE	1100 V

一般データ

標準	EN 50539-11	保護度合い	IP67
----	-------------	-------	------

入力

最大出力点数 (MPP)		1 MPP	
機能的アース接触	ケーブル散り入れ口	ケーブル取り入れ口数	1
	導体接続	接続方式	ねじ接続
DC 入力 + & -	導体接続	接続方式	PUSH IN
	ケーブル散り入れ口	ケーブル取り入れ口数	1
ヒューズの種別	ヒューズカートリッジもホルダーもない		
MPPあたりの入力数	1		

重要なメモ

製品情報	The SPD in the box cannot be replaced.
------	--

VPUM1I1SXFV200TXPX10

Weidmüller Interface GmbH & Co. KG

Klingenbergstraße 26

D-32758 Detmold

Germany

www.weidmueller.com

技術データ

分類

ETIM 8.0	EC001457	ETIM 9.0	EC001457
ETIM 10.0	EC001457	ECLASS 14.0	27-17-14-03
ECLASS 15.0	27-17-14-03		

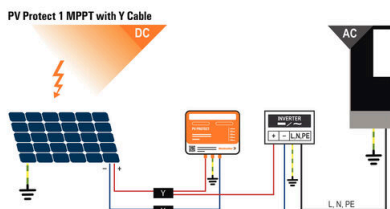
入札仕様書

長体仕様

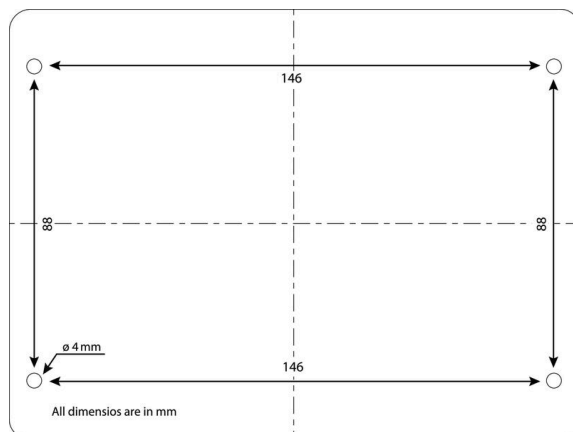
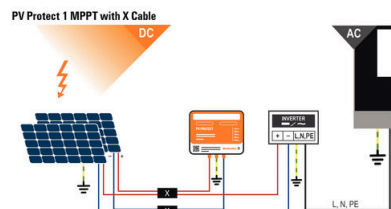
Designation 2: VPU PV
BOX CG II 3 1000 1M
Over voltage protection
box for inverters with
1 Mpp tracker, used
to protect the DC side.
Max. String voltage
Uoc: 1000 V MPPT1: 1
input, connection via
cable gland (4-8mmØ)
cable cross section: max.
16mm² Connection of the
box in stitch without DC
switch 1 surge protection
type II Connection of
functional earth via
cable glands (8-12mmØ)
cable cross-section:
16mm² Protection class:
IP65 and IP67 Plastic
enclosure Dimensions
HxWxD: 168x145x91
mm According to
standard, EN 50539-11:
2013+A1:2014 IEC
61643-31: 2018

図面

接続図



接続図



PVN 1 M2 I6 S0 F3 V1 Q1 TX PX 10									
Series		Voltage		Powersupply		Monitoring		Output Type	
PVN = PV Next		10 = 1kV		x = n/a		x = n/a		0 = CG	
VPU = PV Protect		11 = 1,1kV						1 = WM4C	
		15 = 1,5kV						2 = MC4-Evo 2	
Level		SPD		Fuses					
1 = DC trunk box (L1)		2/0 = TYP II		x = n/a					
Series		1 = TYP I-II							
1 = 1 MPPT supported		X = No SPD							
2 = 2 MPPT supported									
3 = 3 MPPT supported									
4 = 4 MPPT supported									
6 = 6 MPPT supported									
Inputs									
1...12 inputs									
Switch									
x = n/a									
0 = manual switch									
1 = remote switch									

VPUM1I1SFXV200TXPX10

Weidmüller Interface GmbH & Co. KG

Klingenbergstraße 26

D-32758 Detmold

Germany

www.weidmueller.com

アクセサリ

プラススクリッドライバー (フィリップ用)



プラススクリッドライバー、フィリップス用、SDK PH DIN 5262、ISO 8764/2-PH、ISO 8764-PH への出力、クロムトップチップ、ソフトフィニッシュグリップ

一般注文データ

種別	SDK PH2	バージョン
注文番号	9008490000	スクリッドライバー, スクリッドライバー
GTIN (EAN)	4032248056484	
数量	1 ST	

...太陽光発電プラグインコネクタ対応



絶縁材を剥ぎ取った後、ケーブル端部に最適な接点またはフェール端子をクリンプできます。クリンプは、導体と接点との間に安全な接続を形成し、今では概ねはんだ付けに取って代わっています。クリンプは、導体と接続エレメントの間に均一で永続的な接続作成を示します。高品質の精密ツールを使わなければ、その接続を作成できません。その結果、機械的、電気的な両方の条件で安全で信頼性の高い接続が得られます。ワイドミュラーは、さまざまな機械クリンプツールを提供しています。リリース機構搭載の統合ラチェットは、最適なクリンプを保証します。ワイドミュラーの工具で作られたクリンプ接続は、国際規格や規制に準拠しています。

一般注文データ

種別	CTF PV WM4	バージョン
注文番号	1222870000	太陽光発電, 太陽光発電接点对応圧着ツール, 機械式、交換可能なインサートなし
GTIN (EAN)	4050118006254	
数量	1 ST	

ツール



- 特殊絶縁材使用の細線仕様の高強度導体対応
- 工業用の高品質被覆剥き (航空機産業の要求事項に準拠)
- 特殊な刃の形状は、特殊種別の絶縁材および導体構成の被覆剥きが可能
- エンドストップを介した被覆剥き長さ調整
- 交換可能な絶縁ユニットによる高い汎用性
- 被覆剥きの成果は正確に何度も繰り返し再現されます
- 導体への損傷無し
- 堅固な形状による、長期間にわたって信頼性の高いツール
- 統合切断機能

VPUM1I1SXXV200TXPX10

Weidmüller Interface GmbH & Co. KG

Klingenbergstraße 26

D-32758 Detmold

Germany

www.weidmueller.com

アクセサリ

一般注文データ

種別	MULTI-STRIPAX PV	バージョン
注文番号	1190490000	太陽光発電, プラグインコネクタ
GTIN (EAN)	4032248973262	
数量	1 ST	

Yコネクタケーブル



Yケーブルは、PVシステム内の複数のストリングを並列接続するために使用されます。たとえば、インバーターの表側でラインを分割するために使用されます。ケーブルは、さまざまな接続バリエーションで使用できます。

一般注文データ

種別	PVHYW-XXPXX06W+15	バージョン
注文番号	2814220000	太陽光発電, Yコネクタケーブル, 1x WM4 C Male, 1x 部分的に剥離したケーブル端, 1x WM4 C Female, 6mm ² , 1500 V
GTIN (EAN)	4064675298908	
数量	1 ST	

Xコネクタケーブル



Yケーブルは、PVシステム内の複数のストリングを並列接続するために使用されます。たとえば、インバーターの表側でラインを分割するために使用されます。ケーブルは、さまざまな接続バリエーションで使用できます。

一般注文データ

種別	PVHXW-W-PXX06W+15	バージョン
注文番号	2814280000	太陽光発電, Yコネクタケーブル, 2x WM4 C Male, 1x 部分的に剥離したケーブル端, 1x WM4 C Female, 6mm ² , 1500 V
GTIN (EAN)	4064675298960	
数量	1 ST	
種別	PVHXW+W+PXX06M-15	バージョン
注文番号	2814290000	太陽光発電, Yコネクタケーブル, 2x WM4 C Female, 1x 部分的に剥離したケーブル端, 1x WM4 C Male, 6mm ² , 1500 V
GTIN (EAN)	4064675298977	
数量	1 ST	

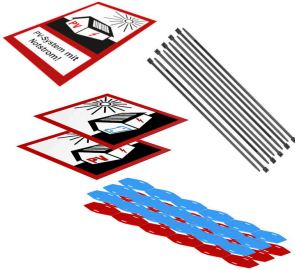
VPUM1I1SXFV200TXPX10

Weidmüller Interface GmbH & Co. KG
Klingenbergstraße 26
D-32758 Detmold
Germany

www.weidmueller.com

アクセサリ

PVマーキングセット



一般注文データ

種別	PV MARKER 1-3 MPP	バージョン
注文番号	8000149520	太陽光発電, デバイスマーカー, アクセサリ, 導体およびケーブルマー
GTIN (EAN)	4099987229197	カー, ケーブルストラップ, 印字セット, 警告ラベル, ケーブルマーカー,
数量	1 ST	自己接着型

VPUM1I1SXFV200TXPX10

Weidmüller Interface GmbH & Co. KG

Klingenbergstraße 26

D-32758 Detmold

Germany

www.weidmueller.com

対応

Xコネクタケーブル



Yケーブルは、PVシステム内の複数のストリングを並列接続するために使用されます。たとえば、インバーターの表側でラインを分割するために使用されます。ケーブルは、さまざまな接続バリエーションで使用できます。

一般注文データ

種別	PVHXW+W+PXXX06M-15	バージョン
注文番号	2814290000	太陽光発電, Yコネクタケーブル, 2x WM4 C Female, 1x 部分的に剥離したケーブル端, 1x WM4 C Male, 6mm ² , 1500 V
GTIN (EAN)	4064675298977	
数量	1 ST	
種別	PVHXW-W-PXXX06W+15	バージョン
注文番号	2814280000	太陽光発電, Yコネクタケーブル, 2x WM4 C Male, 1x 部分的に剥離したケーブル端, 1x WM4 C Female, 6mm ² , 1500 V
GTIN (EAN)	4064675298960	
数量	1 ST	

Yコネクタケーブル



Yケーブルは、PVシステム内の複数のストリングを並列接続するために使用されます。たとえば、インバーターの表側でラインを分割するために使用されます。ケーブルは、さまざまな接続バリエーションで使用できます。

一般注文データ

種別	PVHYW-XXPXXX06W+15	バージョン
注文番号	2814220000	太陽光発電, Yコネクタケーブル, 1x WM4 C Male, 1x 部分的に剥離したケーブル端, 1x WM4 C Female, 6mm ² , 1500 V
GTIN (EAN)	4064675298908	
数量	1 ST	