

## KCMA 5-500-5A-2.5VA-0.5

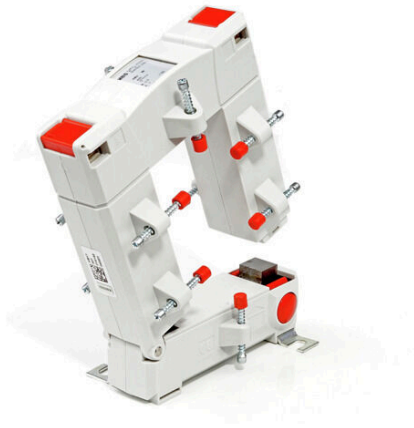
Weidmüller Interface GmbH &amp; Co. KG

Klingenbergstraße 26

D-32758 Detmold

Germany

www.weidmueller.com



## 後付け用変流器

：特長

- 特に手の届きにくい場所での使用に最適
- 主要導体のカット不要
- 追加ツールなしで変流器を展開

## 一般注文データ

バージョン	一次電流: 500 A, 二次電流、最大: 5 A, ロード: 2.5 VA, 公差等級: 0.5, スプリットコア式変流器
注文番号	<a href="#">2753380000</a>
種別	KCMA 5-500-5A-2.5VA-0.5
GTIN (EAN)	4050118896572
数量	1 items
メーカー	MBS AG

## KCMA 5-500-5A-2.5VA-0.5

Weidmüller Interface GmbH & Co. KG  
Klingenbergstraße 26  
D-32758 Detmold  
Germany

www.weidmueller.com

## 技術データ

## 承認

ROHS 適合

## 寸法と重量

深さ	58 mm	奥行き (インチ)	2.2835 inch
高さ	158 mm	高さ (インチ)	6.2205 inch
幅	125 mm	幅 (インチ)	4.9212 inch
正味重量	955 g		

## 温度

保管温度 動作温度 -5 °C...40 °C

## 環境製品コンプライアンス

RoHS 対応状況 準拠 (免除なし)  
REACH SVHC 0.1wt%を超えるSVHCは含まれていません

## 技術プロパティ

ケーブル長	0.5 m	保護度合い	IP20
公称周波数	50 Hz		

## 通電導体の寸法

導体種別	絶縁導線のみ	丸型コネクタ	55.00 mm
レール	50 x 80 mm	設置場所	屋内使用

## 電気属性

公差等級	0,5	二次電流	0...5 A
ロード	2.5 VA	一次電流	500 A

## 絶縁協調

標準	IEC 61869-2: 2012	公差等級	0,5
----	-------------------	------	-----

## 分類

ETIM 8.0	EC002048	ETIM 9.0	EC002048
ETIM 10.0	EC002048	ECLASS 14.0	27-21-09-02
ECLASS 15.0	27-21-09-02		

**KCMA 5-500-5A-2.5VA-0.5**

**Weidmüller Interface GmbH & Co. KG**  
Klingenbergstraße 26  
D-32758 Detmold  
Germany

[www.weidmueller.com](http://www.weidmueller.com)

図面

