

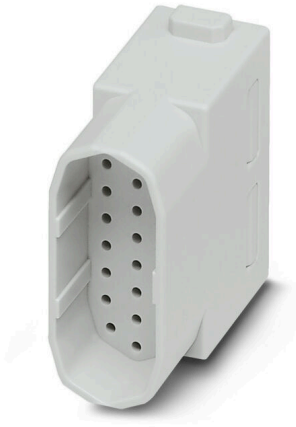
## HDC MHS 25 FC

Weidmüller Interface GmbH &amp; Co. KG

Klingenbergstraße 26

D-32758 Detmold

Germany

[www.weidmueller.com](http://www.weidmueller.com)

## 柔軟性

4 種のモジュールサイズは、個別のプラグソリューションに適しており、大量のスペースを節約します。また、ピッチを小さくすることで、形状の最適化も実現しました。

## 一般注文データ

バージョン	電源モジュール, 30 V, 4 A, 極数: 25, クリンプ接続, メス型, 必要なプラグインスロット: 1
注文番号	<a href="#">2748510000</a>
種別	HDC MHS 25 FC
GTIN (EAN)	4050118890846
数量	5 items

## HDC MHS 25 FC

Weidmüller Interface GmbH & Co. KG  
Klingenbergstraße 26  
D-32758 Detmold  
Germany

www.weidmueller.com

## 技術データ

## 承認

MAMID承認件数



ROHS	適合
UL File Number Search	<a href="#">UL ウェブサイト</a>
証明書番号 (UR)	E92202
証明書番号 (cURus)	E310075

## 寸法と重量

深さ	14.6 mm	奥行き (インチ)	0.5748 inch
高さ	30.65 mm	高さ (インチ)	1.2067 inch
幅	34.2 mm	幅 (インチ)	1.3465 inch
長さ	14.6 mm	長さ (インチ)	0.5748 inch
正味重量	8.5 g		

## 温度

制限温度	-40 °C ... 125 °C
------	-------------------

## 環境製品コンプライアンス

RoHS 対応状況	準拠 (免除なし)
REACH SVHC	0.1wt%を超えるSVHCは含まれていません

## 一般データ

極数	25	UL 94 可燃性等級	V-0
プラグング回数	≥ 500	種別	メス型
サージ電圧カテゴリー	III	汚染度	3
基本材質	ポリカーボネート	シリーズ	ModuPlug
定格電圧 (DIN EN 61984)	30 V	定格インパルス電圧 (DIN EN 61984)	0.8 kV
定格電流 (DIN EN 61984)	4 A	必要なプラグインスロット	1

## PE接続データ

接続種別 PE	モジュールフレームによる ネジ接続
---------	----------------------

## バージョン

導体接続断面積 AWG、最大	AWG 28	接続方式	クリンプ接続
配線接続断面積 AWG、最小	AWG 20	導体断面、最大	0.5 mm <sup>2</sup>
導体断面、最小	0.08 mm <sup>2</sup>		

## 接点の通知

定格電圧 (DIN EN 61984)、信号接点	30 V	定格インパルス電圧 (DIN EN 61984)、信号	0.8 kV
定格電流 (DIN EN 61984)、信号	4 A		

## HDC MHS 25 FC

Weidmüller Interface GmbH & Co. KG  
Klingenbergstraße 26  
D-32758 Detmold  
Germany

[www.weidmueller.com](http://www.weidmueller.com)

## 技術データ

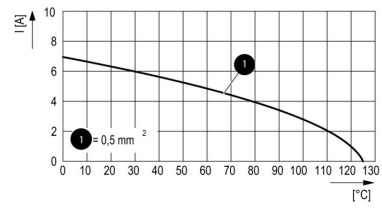
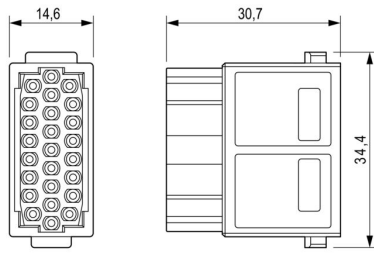
## 電源の接点

定格インパルス電圧 (DIN EN 61984)、電力接点	0.8 kV	
導体直径に応じた最大締め付けトルク	導体断面、最小	0.08 mm <sup>2</sup>
	導体直径、最大	0.5 mm <sup>2</sup>
ケーブル直径に従った被覆剥き長さ	ケーブル直径、最小	2.2 mm
	被覆剥き長さ	4.20 mm

## 分類

ETIM 8.0	EC000438	ETIM 9.0	EC000438
ETIM 10.0	EC000438	ECLASS 14.0	27-44-02-17
ECLASS 15.0	27-44-02-17		

図面



## HDC MHS 25 FC

Weidmüller Interface GmbH & Co. KG  
Klingenbergstraße 26  
D-32758 Detmold  
Germany

## アクセサリ

www.weidmueller.com

## 標準



## 一般注文データ

種別	HDC MF 6B AB	バージョン
注文番号	<a href="#">1428920000</a>	Frame
GTIN (EAN)	4050118233414	
数量	1 ST	
種別	HDC MF 6B BA	バージョン
注文番号	<a href="#">1428940000</a>	Frame
GTIN (EAN)	4050118233353	
数量	1 ST	
種別	HDC MF 10B AC	バージョン
注文番号	<a href="#">1428960000</a>	Frame
GTIN (EAN)	4050118233223	
数量	1 ST	
種別	HDC MF 10B CA	バージョン
注文番号	<a href="#">1428980000</a>	Frame
GTIN (EAN)	4050118233278	
数量	1 ST	
種別	HDC MF 16B AD	バージョン
注文番号	<a href="#">1429010000</a>	Frame
GTIN (EAN)	4050118233315	
数量	1 ST	
種別	HDC MF 16B DA	バージョン
注文番号	<a href="#">1429030000</a>	Frame
GTIN (EAN)	4050118233407	
数量	1 ST	
種別	HDC MF 24B AF	バージョン
注文番号	<a href="#">1429050000</a>	Frame
GTIN (EAN)	4050118233285	
数量	1 ST	
種別	HDC MF 24B FA	バージョン
注文番号	<a href="#">1429070000</a>	Frame
GTIN (EAN)	4050118233520	
数量	1 ST	

## HDC MHS 25 FC

Weidmüller Interface GmbH & Co. KG  
 Klingenbergstraße 26  
 D-32758 Detmold  
 Germany

## アクセサリ

www.weidmueller.com

## D-SUB クリンプ接点



クリンプは、安全で信頼性の高い、配線と接点間の電気的および機械的接続を提供します。最適なクリンプ接続は、高気密性および耐食性を有します。

## 一般注文データ

種別	HDC C HS SM0.08-0.12 AU	バージョン
注文番号	<a href="#">2748710000</a>	オス型, ゴールド, 0.08 - 0.12 mm <sup>2</sup>
GTIN (EAN)	4050118890556	
数量	100 ST	
種別	HDC C HS SM0.2-0.5 AU	バージョン
注文番号	<a href="#">2748700000</a>	オス型, ゴールド, 0.2 - 0.5 mm <sup>2</sup>
GTIN (EAN)	4050118890709	
数量	100 ST	
種別	HDC C HS BM0.08-0.12 AU	バージョン
注文番号	<a href="#">2748730000</a>	メス型, ゴールド, 0.08 - 0.12 mm <sup>2</sup>
GTIN (EAN)	4050118890549	
数量	100 ST	
種別	HDC C HS BM0.2-0.5 AU	バージョン
注文番号	<a href="#">2748720000</a>	メス型, ゴールド, 0.2 - 0.5 mm <sup>2</sup>
GTIN (EAN)	4050118890631	
数量	100 ST	