

## 製品イメージ



## 柔軟性

4 種のモジュールサイズは、個別のプラグソリューションに適しており、大量のスペースを節約します。また、ピッチを小さくすることで、形状の最適化も実現しました。

## 一般注文データ

バージョン	信号モジュール, 500 V, 16 A, 極数: 6, アクチュエータ付プッシュイン, オス型, 必要なプラグイン スロット: 1
注文番号	<a href="#">2748420000</a>
種別	HDC MHE 6 MP
GTIN (EAN)	4050118890785
数量	1 items

## HDC MHE 6 MP

Weidmüller Interface GmbH &amp; Co. KG

Klingenbergstraße 26

D-32758 Detmold

Germany

www.weidmueller.com

## 技術データ

## 承認

MAMID承認件数



ROHS

適合

UL File Number Search

[UL ウェブサイト](#)

証明書番号 (cURus)

E310075

## 寸法と重量

深さ	34 mm	奥行き (インチ)	1.3386 inch
高さ	39 mm	高さ (インチ)	1.5354 inch
幅	34.1 mm	幅 (インチ)	1.3425 inch
正味重量	18 g		

## 温度

制限温度 -40 °C ... 125 °C

## 環境製品コンプライアンス

RoHS 対応状況

準拠 (免除なし)

REACH SVHC

0.1wt%を超えるSVHCは含まれていません

## 一般データ

極数	6	UL 94 可燃性等級	V-0
プラグイン回数	≥ 500	種別	オス型
サージ電圧カテゴリー	III	汚染度	3
基本材質	ポリカーボネート	シリーズ	ModuPlug
定格電圧 (DIN EN 61984)	500 V	定格インパルス電圧 (DIN EN 61984)	6 kV
定格電流 (DIN EN 61984)	16 A	必要なプラグインスロット	1

## PE接続データ

接続種別 PE モジュールフレームによる  
ネジ接続

## バージョン

導体接続断面積 AWG、最大	AWG 14	被覆剥き長さ、定格接続	10 mm
接続方式	アクチュエータ付プッシュ イン	配線接続断面積、最小	AWG 20
導体断面、最大	2.5 mm <sup>2</sup>	導体断面、最小	0.5 mm <sup>2</sup>

## 分類

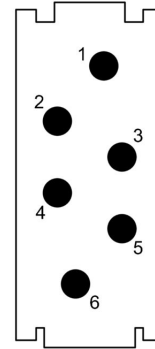
ETIM 8.0	EC000438	ETIM 9.0	EC000438
ETIM 10.0	EC000438	ECLASS 14.0	27-44-02-17
ECLASS 15.0	27-44-02-17		

図面

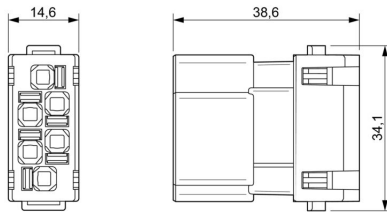
製品イメージ



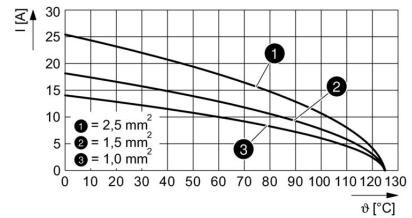
図面



図面



定格低減曲線



## HDC MHE 6 MP

**Weidmüller Interface GmbH & Co. KG**  
 Klingenbergstraße 26  
 D-32758 Detmold  
 Germany

## アクセサリ

www.weidmueller.com

## 標準



## 簡易性

革新的なスライド式フレームは、開閉のロックイン位置が2つに定義されています。これにより、ツールを使わずに簡単にモジュールを組み立てることができるようになりました。

## 一般注文データ

種別	HDC MF 6B AB	バージョン
注文番号	<a href="#">1428920000</a>	フレーム
GTIN (EAN)	4050118233414	
数量	1 ST	
種別	HDC MF 6B BA	バージョン
注文番号	<a href="#">1428940000</a>	フレーム
GTIN (EAN)	4050118233353	
数量	1 ST	
種別	HDC MF 10B AC	バージョン
注文番号	<a href="#">1428960000</a>	フレーム
GTIN (EAN)	4050118233223	
数量	1 ST	
種別	HDC MF 10B CA	バージョン
注文番号	<a href="#">1428980000</a>	フレーム
GTIN (EAN)	4050118233278	
数量	1 ST	
種別	HDC MF 16B AD	バージョン
注文番号	<a href="#">1429010000</a>	フレーム
GTIN (EAN)	4050118233315	
数量	1 ST	
種別	HDC MF 16B DA	バージョン
注文番号	<a href="#">1429030000</a>	フレーム
GTIN (EAN)	4050118233407	
数量	1 ST	
種別	HDC MF 24B AF	バージョン
注文番号	<a href="#">1429050000</a>	フレーム
GTIN (EAN)	4050118233285	
数量	1 ST	
種別	HDC MF 24B FA	バージョン
注文番号	<a href="#">1429070000</a>	フレーム
GTIN (EAN)	4050118233520	
数量	1 ST	

## HDC MHE 6 MP

**Weidmüller Interface GmbH & Co. KG**  
 Klingenbergstraße 26  
 D-32758 Detmold  
 Germany

## アクセサリ

www.weidmueller.com

## 長いガイドピン付属



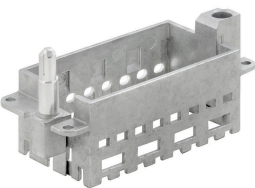
## 簡易性

革新的なスライド式フレームは、開閉のロックイン位置が2つに定義されています。これにより、ツールを使わずに簡単にモジュールを組み立てることができるようになりました。

## 一般注文データ

種別	HDC MFGL 10B AC	バージョン
注文番号	<a href="#">2736990000</a>	フレーム
GTIN (EAN)	4050118823042	
数量	1 ST	
種別	HDC MFGL 6B AB	バージョン
注文番号	<a href="#">2736970000</a>	フレーム
GTIN (EAN)	4050118823035	
数量	1 ST	
種別	HDC MFGL 24B FA	バージョン
注文番号	<a href="#">2737040000</a>	フレーム
GTIN (EAN)	4050118823097	
数量	1 ST	

## 短いガイドピン付属



## 簡易性

革新的なスライド式フレームは、開閉のロックイン位置が2つに定義されています。これにより、ツールを使わずに簡単にモジュールを組み立てることができるようになりました。

## 一般注文データ

種別	HDC MFGS 16B DA	バージョン
注文番号	<a href="#">2736940000</a>	フレーム
GTIN (EAN)	4050118823004	
数量	1 ST	
種別	HDC MFGS 24B AF	バージョン
注文番号	<a href="#">2736950000</a>	フレーム
GTIN (EAN)	4050118823011	
数量	1 ST	

## HDC MHE 6 MP

Weidmüller Interface GmbH &amp; Co. KG

Klingenbergstraße 26

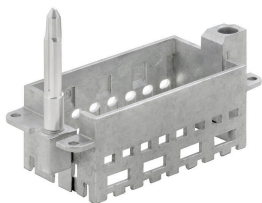
D-32758 Detmold

Germany

www.weidmueller.com

## アクセサリ

## 長いガイドピン付属



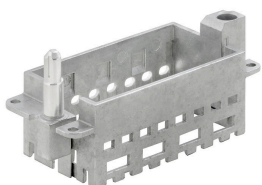
## 簡易性

革新的なスライド式フレームは、開閉のロックイン位置が2つに定義されています。これにより、ツールを使わずに簡単にモジュールを組み立てることができるようになりました。

## 一般注文データ

種別	HDC MFGL 16B DA	バージョン
注文番号	<a href="#">2737020000</a>	フレーム
GTIN (EAN)	4050118823073	
数量	1 ST	

## 短いガイドピン付属



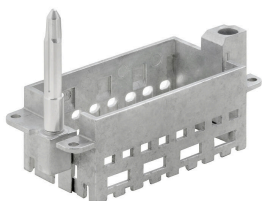
## 簡易性

革新的なスライド式フレームは、開閉のロックイン位置が2つに定義されています。これにより、ツールを使わずに簡単にモジュールを組み立てることができるようになりました。

## 一般注文データ

種別	HDC MFGS 16B AD	バージョン
注文番号	<a href="#">2736930000</a>	フレーム
GTIN (EAN)	4050118822298	
数量	1 ST	

## 長いガイドピン付属



## 簡易性

革新的なスライド式フレームは、開閉のロックイン位置が2つに定義されています。これにより、ツールを使わずに簡単にモジュールを組み立てることができるようになりました。

## 一般注文データ

種別	HDC MFGL 16B AD	バージョン
注文番号	<a href="#">2737010000</a>	フレーム
GTIN (EAN)	4050118823066	
数量	1 ST	

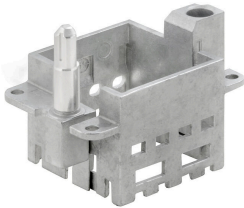
## HDC MHE 6 MP

**Weidmüller Interface GmbH & Co. KG**  
 Klingenbergstraße 26  
 D-32758 Detmold  
 Germany

## アクセサリ

www.weidmueller.com

## 短いガイドピン付属

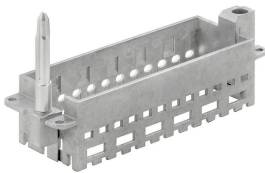


**簡易性**  
 革新的なスライド式フレームは、開閉のロックイン位置が2つに定義されています。これにより、ツールを使わずに簡単にモジュールを組み立てることができるようになりました。

## 一般注文データ

種別	HDC MFGS 6B AB	バージョン
注文番号	<a href="#">2736890000</a>	フレーム
GTIN (EAN)	4050118822250	
数量	1 ST	
種別	HDC MFGS 24B FA	バージョン
注文番号	<a href="#">2736960000</a>	フレーム
GTIN (EAN)	4050118823028	
数量	1 ST	
種別	HDC MFGS 10B AC	バージョン
注文番号	<a href="#">2736910000</a>	フレーム
GTIN (EAN)	4050118822274	
数量	1 ST	

## 長いガイドピン付属



**簡易性**  
 革新的なスライド式フレームは、開閉のロックイン位置が2つに定義されています。これにより、ツールを使わずに簡単にモジュールを組み立てることができるようになりました。

## 一般注文データ

種別	HDC MFGL 24B AF	バージョン
注文番号	<a href="#">2737030000</a>	フレーム
GTIN (EAN)	4050118823080	
数量	1 ST	
種別	HDC MFGL 10B CA	バージョン
注文番号	<a href="#">2737000000</a>	フレーム
GTIN (EAN)	4050118823059	
数量	1 ST	

## HDC MHE 6 MP

**Weidmüller Interface GmbH & Co. KG**  
 Klingenbergstraße 26  
 D-32758 Detmold  
 Germany

www.weidmueller.com

## アクセサリ

## 短いガイドピン付属



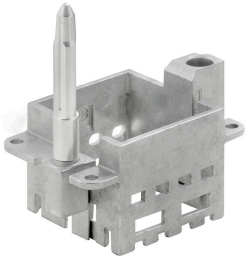
## 簡易性

革新的なスライド式フレームは、開閉のロックイン位置が2つに定義されています。これにより、ツールを使わずに簡単にモジュールを組み立てることができるようになりました。

## 一般注文データ

種別	HDC MFGS 6B BA	バージョン
注文番号	<a href="#">2736900000</a>	フレーム
GTIN (EAN)	4050118822267	
数量	1 ST	
種別	HDC MFGS 10B CA	バージョン
注文番号	<a href="#">2736920000</a>	フレーム
GTIN (EAN)	4050118822281	
数量	1 ST	

## 長いガイドピン付属



## 簡易性

革新的なスライド式フレームは、開閉のロックイン位置が2つに定義されています。これにより、ツールを使わずに簡単にモジュールを組み立てることができるようになりました。

## 一般注文データ

種別	HDC MFGL 6B BA	バージョン
注文番号	<a href="#">2736980000</a>	フレーム
GTIN (EAN)	4050118822908	
数量	1 ST	

## HDC MHE 6 MP

Weidmüller Interface GmbH & Co. KG  
Klingenbergstraße 26  
D-32758 Detmold  
Germany

www.weidmueller.com

## 対応

## 電気モジュール



## 柔軟性

4 種のモジュールサイズは、個別のプラグソリューションに適しており、大量のスペースを節約します。また、ピッチを小さくすることで、形状の最適化も実現しました。

## 一般注文データ

種別	HDC MHE 6 FC	バージョン
注文番号	<a href="#">1429370000</a>	信号モジュール, 500 V, 16 A, 極数: 6, クリンプ接続, メス型, 必要なプラグインスロット: 1
GTIN (EAN)	4050118233704	
数量	1 ST	
種別	HDC MHE 6 FP	バージョン
注文番号	<a href="#">2748430000</a>	信号モジュール, 500 V, 16 A, 極数: 6, アクチュエータ付プッシュイン, メス型, 必要なプラグインスロット: 1
GTIN (EAN)	4050118890860	
数量	1 ST	