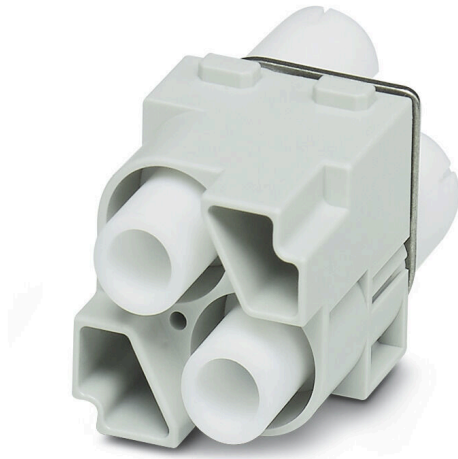


## HDC MHE 2 HV MC

Weidmüller Interface GmbH & Co. KG  
Klingenbergstraße 26  
D-32758 Detmold  
Germany

www.weidmueller.com



## 柔軟性

4 種のモジュールサイズは、個別のプラグソリューションに適しており、大量のスペースを節約します。また、ピッチを小さくすることで、形状の最適化も実現しました。

## 一般注文データ

|            |  |
|------------|--|
| バージョン      | 高圧モジュール, 2900 V, 16 A, 極数: 2, クリンプ接続, オス型, 必要なプラグインスロット: 2 |
| 注文番号       | <a href="#">2748380000</a>                                 |
| 種別         | HDC MHE 2 HV MC  |
| GTIN (EAN) | 4050118890969  |
| 数量         | 1 items  |

## HDC MHE 2 HV MC

Weidmüller Interface GmbH & Co. KG  
Klingenbergstraße 26  
D-32758 Detmold  
Germany

www.weidmueller.com

## 技術データ

## 承認

MAMID承認件数



ROHS 適合

UL File Number Search [ULウェブサイト](#)

証明書番号 (UR) E92202

証明書番号 (cURus) E310075

## 寸法と重量

|      |         |           |             |
|------|---------|-----------|-------------|
| 深さ   | 34 mm   | 奥行き (インチ) | 1.3386 inch |
| 高さ   | 61.3 mm | 高さ (インチ)  | 2.4134 inch |
| 幅    | 34.1 mm | 幅 (インチ)   | 1.3425 inch |
| 正味重量 | 47.52 g |           |             |

## 温度

制限温度 -40 °C ... 125 °C

## 環境製品コンプライアンス

RoHS 対応状況 準拠 (免除あり)

RoHS 適用除外 (該当する場合/既知の場合) 6c

REACH SVHC Lead 7439-92-1

SCIP fa505316-3e43-4ad0-930c-360dfdbe182a

## 一般データ

|                          |          |                     |          |
|--------------------------|----------|---------------------|----------|
| 極数                       | 2        | UL 94 可燃性等級         | V-0      |
| プラグイン回数                  | ≥ 500    | 種別                  | オス型      |
| サージ電圧カテゴリー               | III      | 汚染度                 | 3        |
| 基本材質                     | ポリカーボネート | シリーズ                | ModuPlug |
| 定格電圧 (DIN EN 61984)      | 2900 V   | UL/CSAに準拠した定格電圧     | 600 V    |
| 定格インパルス電圧 (DIN EN 61984) | 15 kV    | 定格電流 (DIN EN 61984) | 16 A     |
| 必要なプラグインスロット             | 2        |                     |          |

## PE接続データ

接続種別 PE モジュールフレームによるネジ接続

## バージョン

|                |                   |               |                     |
|----------------|-------------------|---------------|---------------------|
| 導体接続断面積 AWG、最大 | AWG 12            | 被覆剥き長さ、定格接続   | 9.5 mm              |
| 接続方式           | クリンプ接続            | 配線接続断面 AWG、最小 | AWG 20              |
| 導体断面、最大        | 4 mm <sup>2</sup> | 導体断面、最小       | 0.5 mm <sup>2</sup> |

## 分類

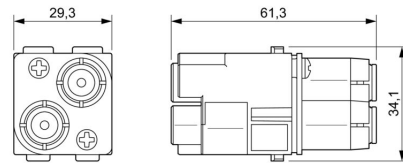
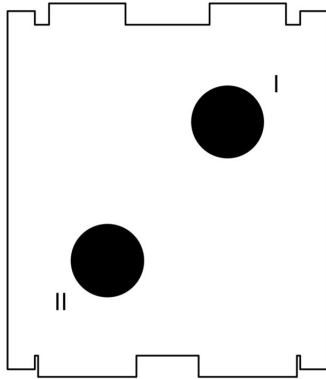
|             |             |             |             |
|-------------|-------------|-------------|-------------|
| ETIM 8.0    | EC000438    | ETIM 9.0    | EC000438    |
| ETIM 10.0   | EC000438    | ECLASS 14.0 | 27-44-02-17 |
| ECLASS 15.0 | 27-44-02-17 |             |             |

**HDC MHE 2 HV MC**

**Weidmüller Interface GmbH & Co. KG**  
 Klingenbergstraße 26  
 D-32758 Detmold  
 Germany

図面

[www.weidmueller.com](http://www.weidmueller.com)



## HDC MHE 2 HV MC

Weidmüller Interface GmbH &amp; Co. KG

Klingenbergstraße 26

D-32758 Detmold

Germany

## アクセサリ

www.weidmueller.com

## クリンプ接続 HE



クリンプは、安全で信頼性の高い、配線と接点間の電気的および機械的接続を提供します。最適なクリンプ接続は、高気密性および耐食性を有します。

## 一般注文データ

|            |                            |  |
|------------|----------------------------|--|
| 種別         | HDC-C-HE-SM0.5AG           | バージョン  |
| 注文番号       | <a href="#">1200500000</a> | HDCコネクタ, クリンプコンタクト, HE, HEE, HQ, MixMate, オス型, 導 |
| GTIN (EAN) | 4008190159627              | 体断面、最大: 0.5, 回転, 銅合金                             |
| 数量         | 100 ST                     |  |
| 種別         | HDC-C-HE-SM0.5AU           | バージョン  |
| 注文番号       | <a href="#">1651420000</a> | HDCコネクタ, クリンプコンタクト, HE, HEE, HQ, MixMate, オス型, 導 |
| GTIN (EAN) | 4008190400095              | 体断面、最大: 0.5, 回転, 銅合金                             |
| 数量         | 100 ST                     |  |
| 種別         | HDC-C-HE-SM0.75-1.00AG     | バージョン  |
| 注文番号       | <a href="#">1200600000</a> | HDCコネクタ, クリンプコンタクト, HE, HEE, HQ, MixMate, オス型, 導 |
| GTIN (EAN) | 4008190171308              | 体断面、最大: 1, 回転, 銅合金                               |
| 数量         | 100 ST                     |  |
| 種別         | HDC-C-HE-SM0.75-1.00AU     | バージョン  |
| 注文番号       | <a href="#">1651430000</a> | HDCコネクタ, クリンプコンタクト, HE, HEE, HQ, MixMate, オス型, 導 |
| GTIN (EAN) | 4008190400101              | 体断面、最大: 1, 回転, 銅合金                               |
| 数量         | 100 ST                     |  |
| 種別         | HDC-C-HE-SM1.5AG           | バージョン  |
| 注文番号       | <a href="#">1200700000</a> | HDCコネクタ, クリンプコンタクト, HE, HEE, HQ, MixMate, オス型, 導 |
| GTIN (EAN) | 4008190074920              | 体断面、最大: 1.5, 回転, 銅合金                             |
| 数量         | 100 ST                     |  |
| 種別         | HDC-C-HE-SM1.5AU           | バージョン  |
| 注文番号       | <a href="#">1651440000</a> | HDCコネクタ, クリンプコンタクト, HE, HEE, HQ, MixMate, オス型, 導 |
| GTIN (EAN) | 4008190400118              | 体断面、最大: 1.5, 回転, 銅合金                             |
| 数量         | 100 ST                     |  |
| 種別         | HDC-C-HE-SM2.5AG           | バージョン  |
| 注文番号       | <a href="#">1200800000</a> | HDCコネクタ, クリンプコンタクト, HE, HEE, HQ, MixMate, オス型, 導 |
| GTIN (EAN) | 4008190131913              | 体断面、最大: 2.5, 回転, 銅合金                             |
| 数量         | 100 ST                     |  |
| 種別         | HDC-C-HE-SM2.5AU           | バージョン  |
| 注文番号       | <a href="#">1651450000</a> | HDCコネクタ, クリンプコンタクト, HE, HEE, HQ, MixMate, オス型, 導 |
| GTIN (EAN) | 4008190400125              | 体断面、最大: 2.5, 回転, 銅合金                             |
| 数量         | 100 ST                     |  |
| 種別         | HDC-C-HE-SM4.0AG           | バージョン  |
| 注文番号       | <a href="#">1200900000</a> | HDCコネクタ, クリンプコンタクト, HE, HEE, HQ, MixMate, オス型, 導 |
| GTIN (EAN) | 4008190115906              | 体断面、最大: 4, 回転, 銅合金                               |
| 数量         | 100 ST                     |  |
| 種別         | HDC-C-HE-SM4.0AU           | バージョン  |
| 注文番号       | <a href="#">1651460000</a> | HDCコネクタ, クリンプコンタクト, HE, HEE, HQ, MixMate, オス型, 導 |
| GTIN (EAN) | 4008190400132              | 体断面、最大: 4, 回転, 銅合金                               |
| 数量         | 100 ST                     |  |

## HDC MHE 2 HV MC

Weidmüller Interface GmbH & Co. KG  
Klingenbergstraße 26  
D-32758 Detmold  
Germany

www.weidmueller.com

## アクセサリ

|            |                            |  |
|------------|----------------------------|--|
| 種別         | HDC-C-HE-SM4.65AU          | バージョン  |
| 注文番号       | <a href="#">1116540000</a> | HDCコネクタ, クリンプコンタクト, HE, HEE, HQ, MixMate, オス型, 導 |
| GTIN (EAN) | 4032248897261              | 体断面、最大: 4.65, 回転, 銅合金                            |
| 数量         | 100 ST                     |  |

## 標準



## 一般注文データ

|            |                            |       |
|------------|----------------------------|-------|
| 種別         | HDC MF 6B AB               | バージョン |
| 注文番号       | <a href="#">1428920000</a> | Frame |
| GTIN (EAN) | 4050118233414              |       |
| 数量         | 1 ST                       |       |
| 種別         | HDC MF 6B BA               | バージョン |
| 注文番号       | <a href="#">1428940000</a> | Frame |
| GTIN (EAN) | 4050118233353              |       |
| 数量         | 1 ST                       |       |
| 種別         | HDC MF 10B AC              | バージョン |
| 注文番号       | <a href="#">1428960000</a> | Frame |
| GTIN (EAN) | 4050118233223              |       |
| 数量         | 1 ST                       |       |
| 種別         | HDC MF 10B CA              | バージョン |
| 注文番号       | <a href="#">1428980000</a> | Frame |
| GTIN (EAN) | 4050118233278              |       |
| 数量         | 1 ST                       |       |
| 種別         | HDC MF 16B AD              | バージョン |
| 注文番号       | <a href="#">1429010000</a> | Frame |
| GTIN (EAN) | 4050118233315              |       |
| 数量         | 1 ST                       |       |
| 種別         | HDC MF 16B DA              | バージョン |
| 注文番号       | <a href="#">1429030000</a> | Frame |
| GTIN (EAN) | 4050118233407              |       |
| 数量         | 1 ST                       |       |
| 種別         | HDC MF 24B AF              | バージョン |
| 注文番号       | <a href="#">1429050000</a> | Frame |
| GTIN (EAN) | 4050118233285              |       |
| 数量         | 1 ST                       |       |
| 種別         | HDC MF 24B FA              | バージョン |
| 注文番号       | <a href="#">1429070000</a> | Frame |
| GTIN (EAN) | 4050118233520              |       |
| 数量         | 1 ST                       |       |

## HDC MHE 2 HV MC

Weidmüller Interface GmbH & Co. KG  
Klingenbergstraße 26  
D-32758 Detmold  
Germany

www.weidmuller.com

## 対応

## 電気モジュール



## 柔軟性

4 種のモジュールサイズは、個別のプラグソリューションに適しており、大量のスペースを節約します。また、ピッチを小さくすることで、形状の最適化も実現しました。

## 一般注文データ

|            |                            |  |
|------------|----------------------------|--|
| 種別         | HDC MHE 2 HV FC            | バージョン  |
| 注文番号       | <a href="#">2748390000</a> | 高圧モジュール, 2900 V, 16 A, 極数: 2, クリンプ接続, メス型, 必要な |
| GTIN (EAN) | 4050118891003              | プラグインスロット: 2                                   |
| 数量         | 1 ST                       |  |