

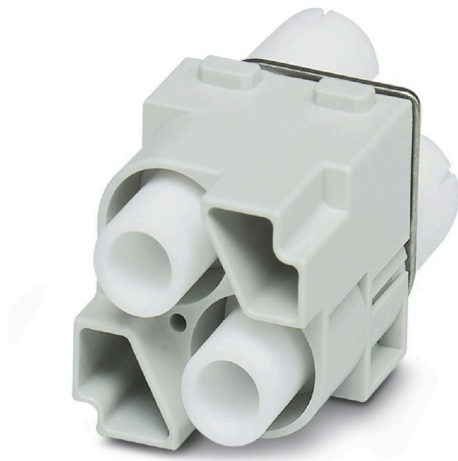
## HDC MHE 2 HV MC

Weidmüller Interface GmbH &amp; Co. KG

Klingenbergstraße 26

D-32758 Detmold

Germany

[www.weidmueller.com](http://www.weidmueller.com)

## 柔軟性

4 種のモジュールサイズは、個別のプラグソリューションに適しており、大量のスペースを節約します。また、ピッチを小さくすることで、形状の最適化も実現しました。

## 一般注文データ

バージョン	高压モジュール, 2900 V, 16 A, 極数: 2, クリンプ接続, オス型, 必要なプラグインスロット: 2
注文番号	<a href="#">2748380000</a>
種別	HDC MHE 2 HV MC
GTIN (EAN)	4050118890969
数量	1 items

## HDC MHE 2 HV MC

Weidmüller Interface GmbH & Co. KG  
Klingenbergstraße 26  
D-32758 Detmold  
Germany

www.weidmueller.com

## 技術データ

## 承認

MAMID承認件数



ROHS 適合

UL File Number Search [UL ウェブサイト](#)

証明書番号 (UR) E92202

証明書番号 (cURus) E310075

## 寸法と重量

深さ	34 mm	奥行き (インチ)	1.3386 inch
高さ	61.3 mm	高さ (インチ)	2.4134 inch
幅	34.1 mm	幅 (インチ)	1.3425 inch
正味重量	47.52 g		

## 温度

制限温度 -40 °C ... 125 °C

## 環境製品コンプライアンス

RoHS 対応状況 準拠 (免除あり)

RoHS 適用除外 (該当する場合/既知の場合) 6c

REACH SVHC Lead 7439-92-1

SCIP fa505316-3e43-4ad0-930c-360dfdbe182a

## 一般データ

極数	2	UL 94 可燃性等級	V-0
プラグング回数	≥ 500	種別	オス型
サージ電圧カテゴリ	III	汚染度	3
基本材質	ポリカーボネート	シリーズ	ModuPlug
定格電圧 (DIN EN 61984)	2900 V	UL/CSAに準拠した定格電圧	600 V
定格インパルス電圧 (DIN EN 61984)	15 kV	定格電流 (DIN EN 61984)	16 A
必要なプラグインスロット	2		

## PE接続データ

接続種別 PE モジュールフレームによる  
ネジ接続

## バージョン

導体接続断面積 AWG、最大	AWG 12	被覆剥き長さ、定格接続	9.5 mm
接続方式	クリンプ接続	配線接続断面 AWG、最小	AWG 20
導体断面、最大	4 mm <sup>2</sup>	導体断面、最小	0.5 mm <sup>2</sup>

## 分類

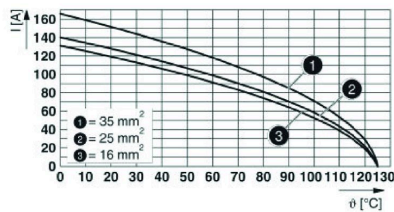
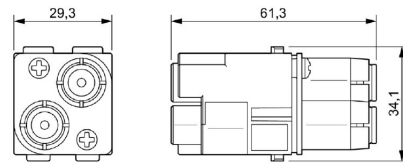
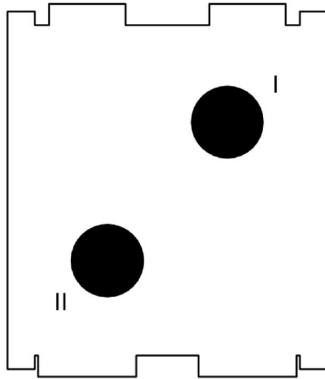
ETIM 8.0	EC000438	ETIM 9.0	EC000438
ETIM 10.0	EC000438	ECLASS 14.0	27-44-02-17
ECLASS 15.0	27-44-02-17		

# HDC MHE 2 HV MC

**Weidmüller Interface GmbH & Co. KG**  
Klingenbergstraße 26  
D-32758 Detmold  
Germany

[www.weidmueller.com](http://www.weidmueller.com)

## 図面



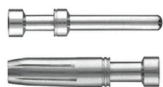
## HDC MHE 2 HV MC

Weidmüller Interface GmbH & Co. KG  
Klingenbergstraße 26  
D-32758 Detmold  
Germany

www.weidmueller.com

## アクセサリ

## クリンプ接点 HE



クリンプは、安全で信頼性の高い、配線と接点間の電気的および機械的接続を提供します。最適なクリンプ接続は、高気密性および耐食性を有します。

## 一般注文データ

種別	HDC-C-HE-SM0.5AG	バージョン
注文番号	<a href="#">1200500000</a>	HDCコネクタ, クリンプコンタクト, HE, HEE, HQ, MixMate, オス型, 導
GTIN (EAN)	4008190159627	体断面、最大: 0.5, 回転, 銅合金
数量	100 ST	
種別	HDC-C-HE-SM0.5AU	バージョン
注文番号	<a href="#">1651420000</a>	HDCコネクタ, クリンプコンタクト, HE, HEE, HQ, MixMate, オス型, 導
GTIN (EAN)	4008190400095	体断面、最大: 0.5, 回転, 銅合金
数量	100 ST	
種別	HDC-C-HE-SM0.75-1.00AG	バージョン
注文番号	<a href="#">1200600000</a>	HDCコネクタ, クリンプコンタクト, HE, HEE, HQ, MixMate, オス型, 導
GTIN (EAN)	4008190171308	体断面、最大: 1, 回転, 銅合金
数量	100 ST	
種別	HDC-C-HE-SM0.75-1.00AU	バージョン
注文番号	<a href="#">1651430000</a>	HDCコネクタ, クリンプコンタクト, HE, HEE, HQ, MixMate, オス型, 導
GTIN (EAN)	4008190400101	体断面、最大: 1, 回転, 銅合金
数量	100 ST	
種別	HDC-C-HE-SM1.5AG	バージョン
注文番号	<a href="#">1200700000</a>	HDCコネクタ, クリンプコンタクト, HE, HEE, HQ, MixMate, オス型, 導
GTIN (EAN)	4008190074920	体断面、最大: 1.5, 回転, 銅合金
数量	100 ST	
種別	HDC-C-HE-SM1.5AU	バージョン
注文番号	<a href="#">1651440000</a>	HDCコネクタ, クリンプコンタクト, HE, HEE, HQ, MixMate, オス型, 導
GTIN (EAN)	4008190400118	体断面、最大: 1.5, 回転, 銅合金
数量	100 ST	
種別	HDC-C-HE-SM2.5AG	バージョン
注文番号	<a href="#">1200800000</a>	HDCコネクタ, クリンプコンタクト, HE, HEE, HQ, MixMate, オス型, 導
GTIN (EAN)	4008190131913	体断面、最大: 2.5, 回転, 銅合金
数量	100 ST	
種別	HDC-C-HE-SM2.5AU	バージョン
注文番号	<a href="#">1651450000</a>	HDCコネクタ, クリンプコンタクト, HE, HEE, HQ, MixMate, オス型, 導
GTIN (EAN)	4008190400125	体断面、最大: 2.5, 回転, 銅合金
数量	100 ST	
種別	HDC-C-HE-SM4.0AG	バージョン
注文番号	<a href="#">1200900000</a>	HDCコネクタ, クリンプコンタクト, HE, HEE, HQ, MixMate, オス型, 導
GTIN (EAN)	4008190115906	体断面、最大: 4, 回転, 銅合金
数量	100 ST	
種別	HDC-C-HE-SM4.0AU	バージョン
注文番号	<a href="#">1651460000</a>	HDCコネクタ, クリンプコンタクト, HE, HEE, HQ, MixMate, オス型, 導
GTIN (EAN)	4008190400132	体断面、最大: 4, 回転, 銅合金
数量	100 ST	

## HDC MHE 2 HV MC

Weidmüller Interface GmbH &amp; Co. KG

Klingenbergstraße 26

D-32758 Detmold

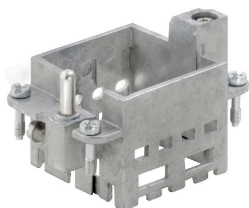
Germany

www.weidmueller.com

## アクセサリ

種別	HDC-C-HE-SM4.65AU	バージョン
注文番号	<a href="#">1116540000</a>	HDCコネクタ, クリンプコンタクト, HE, HEE, HQ, MixMate, オス型, 導
GTIN (EAN)	4032248897261	体断面、最大: 4.65, 回転, 銅合金
数量	100 ST	

## 標準



## 一般注文データ

種別	HDC MF 6B AB	バージョン
注文番号	<a href="#">1428920000</a>	Frame
GTIN (EAN)	4050118233414	
数量	1 ST	
種別	HDC MF 6B BA	バージョン
注文番号	<a href="#">1428940000</a>	Frame
GTIN (EAN)	4050118233353	
数量	1 ST	
種別	HDC MF 10B AC	バージョン
注文番号	<a href="#">1428960000</a>	Frame
GTIN (EAN)	4050118233223	
数量	1 ST	
種別	HDC MF 10B CA	バージョン
注文番号	<a href="#">1428980000</a>	Frame
GTIN (EAN)	4050118233278	
数量	1 ST	
種別	HDC MF 16B AD	バージョン
注文番号	<a href="#">1429010000</a>	Frame
GTIN (EAN)	4050118233315	
数量	1 ST	
種別	HDC MF 16B DA	バージョン
注文番号	<a href="#">1429030000</a>	Frame
GTIN (EAN)	4050118233407	
数量	1 ST	
種別	HDC MF 24B AF	バージョン
注文番号	<a href="#">1429050000</a>	Frame
GTIN (EAN)	4050118233285	
数量	1 ST	
種別	HDC MF 24B FA	バージョン
注文番号	<a href="#">1429070000</a>	Frame
GTIN (EAN)	4050118233520	
数量	1 ST	

## HDC MHE 2 HV MC

Weidmüller Interface GmbH &amp; Co. KG

Klingenbergstraße 26

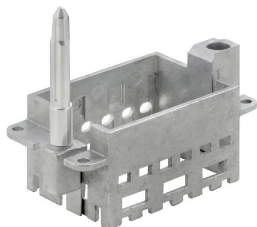
D-32758 Detmold

Germany

www.weidmueller.com

## アクセサリ

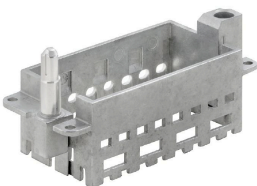
## 長いガイドピン付属



## 一般注文データ

種別	HDC MFGL 10B AC	バージョン
注文番号	<a href="#">2736990000</a>	Frame
GTIN (EAN)	4050118823042	
数量	1 ST	
種別	HDC MFGL 6B AB	バージョン
注文番号	<a href="#">2736970000</a>	Frame
GTIN (EAN)	4050118823035	
数量	1 ST	
種別	HDC MFGL 24B FA	バージョン
注文番号	<a href="#">2737040000</a>	Frame
GTIN (EAN)	4050118823097	
数量	1 ST	

## 短いガイドピン付属



## 一般注文データ

種別	HDC MFGS 16B DA	バージョン
注文番号	<a href="#">2736940000</a>	Frame
GTIN (EAN)	4050118823004	
数量	1 ST	
種別	HDC MFGS 24B AF	バージョン
注文番号	<a href="#">2736950000</a>	Frame
GTIN (EAN)	4050118823011	
数量	1 ST	

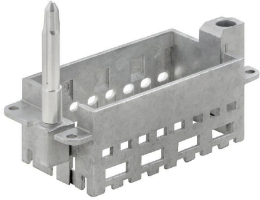
## HDC MHE 2 HV MC

Weidmüller Interface GmbH & Co. KG  
Klingenbergstraße 26  
D-32758 Detmold  
Germany

www.weidmueller.com

## アクセサリ

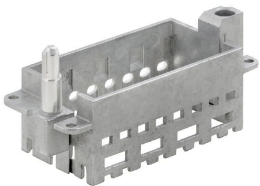
## 長いガイドピン付属



## 一般注文データ

種別	HDC MFGL 16B DA	バージョン
注文番号	<a href="#">2737020000</a>	Frame
GTIN (EAN)	4050118823073	
数量	1 ST	

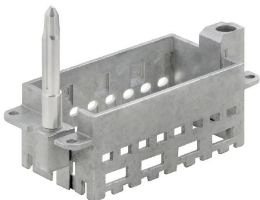
## 短いガイドピン付属



## 一般注文データ

種別	HDC MFGL 16B DA	バージョン
注文番号	<a href="#">2737020000</a>	Frame
GTIN (EAN)	4050118823073	
数量	1 ST	

## 長いガイドピン付属



## 一般注文データ

種別	HDC MFGL 16B AD	バージョン
注文番号	<a href="#">2737010000</a>	Frame
GTIN (EAN)	4050118823066	
数量	1 ST	

## HDC MHE 2 HV MC

Weidmüller Interface GmbH &amp; Co. KG

Klingenbergstraße 26

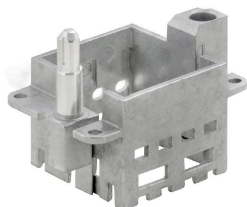
D-32758 Detmold

Germany

www.weidmueller.com

## アクセサリ

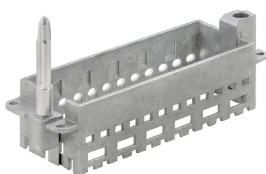
## 短いガイドピン付属



## 一般注文データ

種別	HDC MFGS 6B AB	バージョン
注文番号	<a href="#">2736890000</a>	Frame
GTIN (EAN)	4050118822250	
数量	1 ST	
種別	HDC MFGS 24B FA	バージョン
注文番号	<a href="#">2736960000</a>	Frame
GTIN (EAN)	4050118823028	
数量	1 ST	
種別	HDC MFGS 10B AC	バージョン
注文番号	<a href="#">2736910000</a>	Frame
GTIN (EAN)	4050118822274	
数量	1 ST	

## 長いガイドピン付属



## 一般注文データ

種別	HDC MFGL 24B AF	バージョン
注文番号	<a href="#">2737030000</a>	Frame
GTIN (EAN)	4050118823080	
数量	1 ST	
種別	HDC MFGL 10B CA	バージョン
注文番号	<a href="#">2737000000</a>	Frame
GTIN (EAN)	4050118823059	
数量	1 ST	



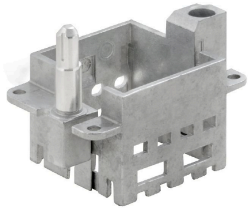
## HDC MHE 2 HV MC

**Weidmüller Interface GmbH & Co. KG**  
Klingenbergstraße 26  
D-32758 Detmold  
Germany

[www.weidmueller.com](http://www.weidmueller.com)

## アクセサリ

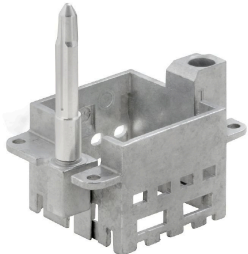
## 短いガイドピン付属



## 一般注文データ

種別	HDC MFGS 6B BA	バージョン
注文番号	<a href="#">2736900000</a>	Frame
GTIN (EAN)	4050118822267	
数量	1 ST	
種別	HDC MFGS 10B CA	バージョン
注文番号	<a href="#">2736920000</a>	Frame
GTIN (EAN)	4050118822281	
数量	1 ST	

## 長いガイドピン付属



## 一般注文データ

種別	HDC MFGL 6B BA	バージョン
注文番号	<a href="#">2736980000</a>	Frame
GTIN (EAN)	4050118822908	
数量	1 ST	

## HDC MHE 2 HV MC

**Weidmüller Interface GmbH & Co. KG**  
Klingenbergstraße 26  
D-32758 Detmold  
Germany

[www.weidmueller.com](http://www.weidmueller.com)

## 対応

## 電気モジュール



## 柔軟性

4 種のモジュールサイズは、個別のプラグソリューションに適しており、大量のスペースを節約します。また、ピッチを小さくすることで、形状の最適化も実現しました。

## 一般注文データ

種別	HDC MHE 2 HV FC	バージョン
注文番号	<a href="#">2748390000</a>	高圧モジュール, 2900 V, 16 A, 極数: 2, クリンプ接続, メス型, 必要な
GTIN (EAN)	4050118891003	プラグインスロット: 2
数量	1 ST	