

HDC MHX 3/4 FC

Weidmüller Interface GmbH & Co. KG

Klingenbergstraße 26

D-32758 Detmold

Germany

www.weidmueller.com



柔軟性

4 種のモジュールサイズは、個別のプラグソリューションに適しており、大量のスペースを節約します。また、ピッチを小さくすることで、形状の最適化も実現しました。

一般注文データ

| | |
|------------|---|
| バージョン | 電源モジュール, 500 V, 40 A, 極数: 7, クリンプ接続, メス型, 必要なプラグインスロット: 1 |
| 注文番号 | 2748370000 |
| 種別 | HDC MHX 3/4 FC |
| GTIN (EAN) | 4050118891010 |
| 数量 | 5 items |

技術データ

承認

MAMID承認件数



ROHS 適合

UL File Number Search [UL ウェブサイト](#)

証明書番号 (UR) E92202

証明書番号 (cURus) E310075

寸法と重量

| | | | |
|------|---------|-----------|-------------|
| 深さ | 34 mm | 奥行き (インチ) | 1.3386 inch |
| 高さ | 39.1 mm | 高さ (インチ) | 1.5394 inch |
| 幅 | 34.2 mm | 幅 (インチ) | 1.3465 inch |
| 正味重量 | 9.2 g | | |

温度

制限温度 -40 °C ... 125 °C

環境製品コンプライアンス

RoHS 対応状況 準拠 (免除なし)
REACH SVHC 0.1wt%を超えるSVHCは含まれていません

一般データ

| | | | |
|-----------------|----------|---------------------|----------|
| 極数 | 7 | UL 94 可燃性等級 | V-0 |
| プラグイング回数 | ≥ 500 | 種別 | メス型 |
| 汚染度 | 3 | 基本材質 | ポリカーボネート |
| シリーズ | ModuPlug | 定格電圧 (DIN EN 61984) | 500 V |
| UL/CSAに準拠した定格電圧 | 600 V | 定格電流 (DIN EN 61984) | 40 A |
| 必要なプラグインスロット | 1 | | |

PE接続データ

接続種別 PE モジュールフレームによる
ネジ接続

バージョン

| | | | |
|---------|---------------------|---------|-------------------|
| 接続方式 | クリンプ接続 | 導体断面、最大 | 6 mm ² |
| 導体断面、最小 | 1.5 mm ² | | |

接点の通知

| | | | |
|-----------------------------|---------------------|--------------------------|----------------------|
| 接続方式、信号 | クリンプ接続 | 極数、信号 | 4 |
| クランプ範囲、信号接点、最大 | 2.5 mm ² | クランプ範囲、信号接点、最小 | 0.14 mm ² |
| 被覆剥き長さ、信号 | 8 mm | 定格電圧 (DIN EN 61984)、信号接点 | 500 V |
| 定格インパルス電圧 (DIN EN 61984)、信号 | 8 kV | 定格電流 (DIN EN 61984)、信号 | 10 A |

電源の接点

接続方式、電源接点 クリンプ接続

HDC MHX 3/4 FC

Weidmüller Interface GmbH & Co. KG

Klingenbergstraße 26

D-32758 Detmold

Germany

www.weidmueller.com

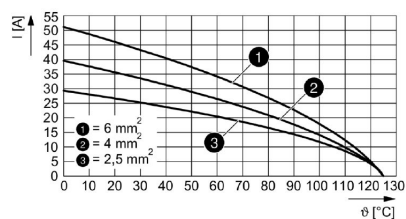
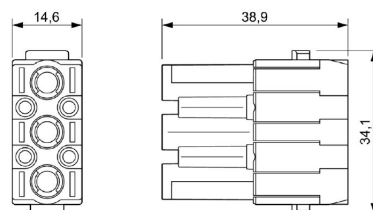
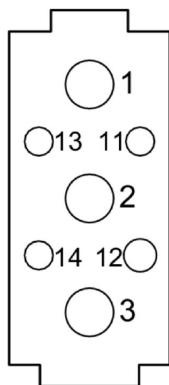
技術データ

| | | |
|------------------------------|---------------------|---------------------|
| 極数、パフォーマンス接点 | 3 | |
| 被覆剥き長さ、機能接点 | 9 mm | |
| クランプ範囲、出力接点、最大 | 6 mm ² | |
| クランプ範囲、出力接点、最小 | 1.5 mm ² | |
| 定格電圧（DIN EN 61984）、出力接点 | 500 V | |
| 定格インパルス電圧（DIN EN 61984）、電力接点 | 8 kV | |
| 定格電流（DIN EN 61984）、電源接点 | 40 A | |
| 導体直径に応じた最大締付けトルク | 導体断面、最小 | 1.5 mm ² |
| | 導体直径、最大 | 6 mm ² |

分類

| | | | |
|-------------|-------------|-------------|-------------|
| ETIM 6.0 | EC000438 | ETIM 7.0 | EC000438 |
| ETIM 8.0 | EC000438 | ETIM 9.0 | EC000438 |
| ETIM 10.0 | EC000438 | ECLASS 9.0 | 27-44-02-17 |
| ECLASS 9.1 | 27-44-02-17 | ECLASS 10.0 | 27-44-02-17 |
| ECLASS 11.0 | 27-44-02-17 | ECLASS 12.0 | 27-44-02-17 |
| ECLASS 13.0 | 27-44-02-17 | ECLASS 14.0 | 27-44-02-17 |
| ECLASS 15.0 | 27-44-02-17 | | |

図面



HDC MHX 3/4 FC

Weidmüller Interface GmbH & Co. KG
Klingenbergstraße 26
D-32758 Detmold
Germany

www.weidmueller.com

アクセサリ

クリンプ接点 HX



クリンプは、安全で信頼性の高い、配線と接点間の電気的および機械的接続を提供します。最適なクリンプ接続は、高気密性および耐食性を有します。

一般注文データ

| | | |
|------------|----------------------------|---|
| 種別 | HDC C HX BM1.5AG | バージョン |
| 注文番号 | 1002950000 | HDCコネクタ, クリンプコンタクト, MixMate, メス型, 導体断面、最大: |
| GTIN (EAN) | 4032248697236 | 1.5, 回転, 銅合金 |
| 数量 | 25 ST | |
| 種別 | HDC C HX BM2.5AG | バージョン |
| 注文番号 | 1002960000 | HDCコネクタ, クリンプコンタクト, MixMate, メス型, 導体断面、最大: |
| GTIN (EAN) | 4032248697243 | 2.5, 回転, 銅合金 |
| 数量 | 25 ST | |
| 種別 | HDC C HX BM4.0AG | バージョン |
| 注文番号 | 1002970000 | HDCコネクタ, クリンプコンタクト, HQ, MixMate, メス型, 導体断面、 |
| GTIN (EAN) | 4032248697250 | 最大: 4, 回転, 銅合金 |
| 数量 | 25 ST | |
| 種別 | HDC C HX BM6.0AG | バージョン |
| 注文番号 | 1002980000 | HDCコネクタ, クリンプコンタクト, MixMate, メス型, 導体断面、最大: |
| GTIN (EAN) | 4032248697267 | 6, 回転, 銅合金 |
| 数量 | 25 ST | |

クリンプ接点 HD



クリンプは、安全で信頼性の高い、配線と接点間の電気的および機械的接続を提供します。最適なクリンプ接続は、高気密性および耐食性を有します。

一般注文データ

| | | |
|------------|----------------------------|--|
| 種別 | HDC-C-HD-BM0.14-0.37AG | バージョン |
| 注文番号 | 1651570000 | HDCコネクタ, クリンプコンタクト, HD, HDD, HQ, MixMate, メス型, |
| GTIN (EAN) | 4008190400248 | 導体断面、最大: 0.37, 回転, 銅合金 |
| 数量 | 100 ST | |
| 種別 | HDC-C-HD-BM0.14-0.37AU | バージョン |
| 注文番号 | 1651670000 | HDCコネクタ, クリンプコンタクト, HD, HDD, HQ, MixMate, メス型, |
| GTIN (EAN) | 4008190400347 | 導体断面、最大: 0.37, 回転, 銅合金 |
| 数量 | 100 ST | |

HDC MHX 3/4 FC

Weidmüller Interface GmbH & Co. KG

Klingenbergstraße 26

D-32758 Detmold

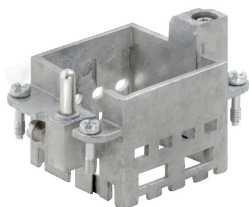
Germany

www.weidmueller.com

アクセサリ

| | | |
|------------|----------------------------|--|
| 種別 | HDC-C-HD-BM0.5AG | バージョン |
| 注文番号 | 1651580000 | HDCコネクタ, クリンプコンタクト, HD, HDD, HQ, MixMate, メス型, |
| GTIN (EAN) | 4008190400255 | 導体断面、最大: 0.5, 回転, 銅合金 |
| 数量 | 100 ST | |
| 種別 | HDC-C-HD-BM0.5AU | バージョン |
| 注文番号 | 1651680000 | HDCコネクタ, クリンプコンタクト, HD, HDD, HQ, MixMate, メス型, |
| GTIN (EAN) | 4008190400354 | 導体断面、最大: 0.5, 回転, 銅合金 |
| 数量 | 100 ST | |
| 種別 | HDC-C-HD-BM0.75-1.00AG | バージョン |
| 注文番号 | 1601760000 | HDCコネクタ, クリンプコンタクト, HD, HDD, HQ, MixMate, メス型, |
| GTIN (EAN) | 4008190158354 | 導体断面、最大: 1, 回転, 銅合金 |
| 数量 | 100 ST | |
| 種別 | HDC-C-HD-BM0.75-1.00AU | バージョン |
| 注文番号 | 1651690000 | HDCコネクタ, クリンプコンタクト, HD, HDD, HQ, MixMate, メス型, |
| GTIN (EAN) | 4008190400361 | 導体断面、最大: 1, 回転, 銅合金 |
| 数量 | 100 ST | |
| 種別 | HDC-C-HD-BM1.5AG | バージョン |
| 注文番号 | 1651600000 | HDCコネクタ, クリンプコンタクト, HD, HDD, HQ, MixMate, メス型, |
| GTIN (EAN) | 4008190400279 | 導体断面、最大: 1.5, 回転, 銅合金 |
| 数量 | 100 ST | |
| 種別 | HDC-C-HD-BM1.5AU | バージョン |
| 注文番号 | 1651700000 | HDCコネクタ, クリンプコンタクト, HD, HDD, HQ, MixMate, メス型, |
| GTIN (EAN) | 4008190400378 | 導体断面、最大: 1.5, 回転, 銅合金 |
| 数量 | 100 ST | |
| 種別 | HDC-C-HD-BM2.5AG | バージョン |
| 注文番号 | 1651610000 | HDCコネクタ, クリンプコンタクト, HD, HDD, HQ, MixMate, メス型, |
| GTIN (EAN) | 4008190400286 | 導体断面、最大: 2.5, 回転, 銅合金 |
| 数量 | 100 ST | |
| 種別 | HDC-C-HD-BM2.5AU | バージョン |
| 注文番号 | 1651710000 | HDCコネクタ, クリンプコンタクト, HD, HDD, HQ, MixMate, メス型, |
| GTIN (EAN) | 4008190400385 | 導体断面、最大: 2.5, 回転, 銅合金 |
| 数量 | 100 ST | |

標準



一般注文データ

| | | |
|------------|----------------------------|-------|
| 種別 | HDC MF 6B AB | バージョン |
| 注文番号 | 1428920000 | Frame |
| GTIN (EAN) | 4050118233414 | |
| 数量 | 1 ST | |

HDC MHX 3/4 FC

Weidmüller Interface GmbH & Co. KG

Klingenbergstraße 26

D-32758 Detmold

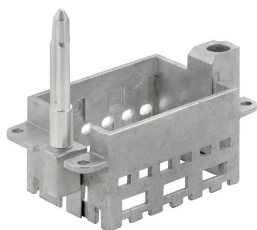
Germany

www.weidmueller.com

アクセサリ

| | | |
|------------|----------------------------|-------|
| 種別 | HDC MF 6B BA | バージョン |
| 注文番号 | 1428940000 | Frame |
| GTIN (EAN) | 4050118233353 | |
| 数量 | 1 ST | |
| 種別 | HDC MF 10B AC | バージョン |
| 注文番号 | 1428960000 | Frame |
| GTIN (EAN) | 4050118233223 | |
| 数量 | 1 ST | |
| 種別 | HDC MF 10B CA | バージョン |
| 注文番号 | 1428980000 | Frame |
| GTIN (EAN) | 4050118233278 | |
| 数量 | 1 ST | |
| 種別 | HDC MF 16B AD | バージョン |
| 注文番号 | 1429010000 | Frame |
| GTIN (EAN) | 4050118233315 | |
| 数量 | 1 ST | |
| 種別 | HDC MF 16B DA | バージョン |
| 注文番号 | 1429030000 | Frame |
| GTIN (EAN) | 4050118233407 | |
| 数量 | 1 ST | |
| 種別 | HDC MF 24B AF | バージョン |
| 注文番号 | 1429050000 | Frame |
| GTIN (EAN) | 4050118233285 | |
| 数量 | 1 ST | |
| 種別 | HDC MF 24B FA | バージョン |
| 注文番号 | 1429070000 | Frame |
| GTIN (EAN) | 4050118233520 | |
| 数量 | 1 ST | |

長いガイドピン付属



一般注文データ

| | | |
|------------|----------------------------|-------|
| 種別 | HDC MFGL 10B AC | バージョン |
| 注文番号 | 2736990000 | Frame |
| GTIN (EAN) | 4050118823042 | |
| 数量 | 1 ST | |
| 種別 | HDC MFGL 6B AB | バージョン |
| 注文番号 | 2736970000 | Frame |
| GTIN (EAN) | 4050118823035 | |
| 数量 | 1 ST | |

HDC MHX 3/4 FC

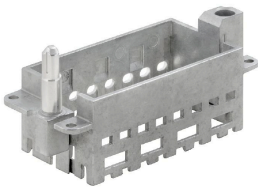
Weidmüller Interface GmbH & Co. KG
Klingenbergstraße 26
D-32758 Detmold
Germany

www.weidmueller.com

アクセサリ

| | | |
|------------|----------------------------|-------|
| 種別 | HDC MFGL 24B FA | バージョン |
| 注文番号 | 2737040000 | Frame |
| GTIN (EAN) | 4050118823097 | |
| 数量 | 1 ST | |

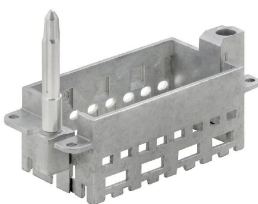
短いガイドピン付属



一般注文データ

| | | |
|------------|----------------------------|-------|
| 種別 | HDC MFGL 16B DA | バージョン |
| 注文番号 | 2736940000 | Frame |
| GTIN (EAN) | 4050118823004 | |
| 数量 | 1 ST | |
| 種別 | HDC MFGL 24B AF | バージョン |
| 注文番号 | 2736950000 | Frame |
| GTIN (EAN) | 4050118823011 | |
| 数量 | 1 ST | |

長いガイドピン付属



一般注文データ

| | | |
|------------|----------------------------|-------|
| 種別 | HDC MFGL 16B DA | バージョン |
| 注文番号 | 2737020000 | Frame |
| GTIN (EAN) | 4050118823073 | |
| 数量 | 1 ST | |

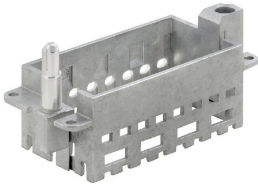
HDC MHX 3/4 FC

Weidmüller Interface GmbH & Co. KG
 Klingenbergstraße 26
 D-32758 Detmold
 Germany

www.weidmueller.com

アクセサリ

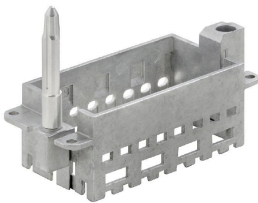
短いガイドピン付属



一般注文データ

| | | |
|------------|----------------------------|-------|
| 種別 | HDC MFGS 16B AD | バージョン |
| 注文番号 | 2736930000 | Frame |
| GTIN (EAN) | 4050118822298 | |
| 数量 | 1 ST | |

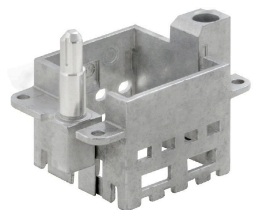
長いガイドピン付属



一般注文データ

| | | |
|------------|----------------------------|-------|
| 種別 | HDC MFGL 16B AD | バージョン |
| 注文番号 | 2737010000 | Frame |
| GTIN (EAN) | 4050118823066 | |
| 数量 | 1 ST | |

短いガイドピン付属



一般注文データ

| | | |
|------------|----------------------------|-------|
| 種別 | HDC MFGS 6B AB | バージョン |
| 注文番号 | 2736890000 | Frame |
| GTIN (EAN) | 4050118822250 | |
| 数量 | 1 ST | |

HDC MHX 3/4 FC

Weidmüller Interface GmbH & Co. KG

Klingenbergstraße 26

D-32758 Detmold

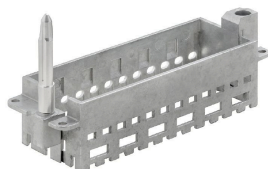
Germany

www.weidmueller.com

アクセサリ

| | | |
|------------|----------------------------|-------|
| 種別 | HDC MFGS 24B FA | バージョン |
| 注文番号 | 2736960000 | Frame |
| GTIN (EAN) | 4050118823028 | |
| 数量 | 1 ST | |
| 種別 | HDC MFGS 10B AC | バージョン |
| 注文番号 | 2736910000 | Frame |
| GTIN (EAN) | 4050118822274 | |
| 数量 | 1 ST | |

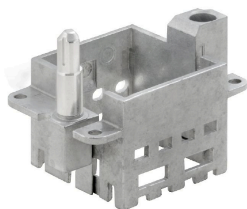
長いガイドピン付属



一般注文データ

| | | |
|------------|----------------------------|-------|
| 種別 | HDC MFGL 24B AF | バージョン |
| 注文番号 | 2737030000 | Frame |
| GTIN (EAN) | 4050118823080 | |
| 数量 | 1 ST | |
| 種別 | HDC MFGL 10B CA | バージョン |
| 注文番号 | 2737000000 | Frame |
| GTIN (EAN) | 4050118823059 | |
| 数量 | 1 ST | |

短いガイドピン付属



一般注文データ

| | | |
|------------|----------------------------|-------|
| 種別 | HDC MFGS 6B BA | バージョン |
| 注文番号 | 2736900000 | Frame |
| GTIN (EAN) | 4050118822267 | |
| 数量 | 1 ST | |
| 種別 | HDC MFGS 10B CA | バージョン |
| 注文番号 | 2736920000 | Frame |
| GTIN (EAN) | 4050118822281 | |
| 数量 | 1 ST | |

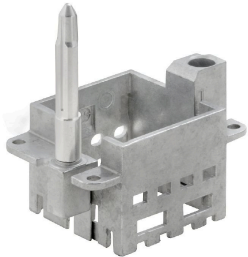
HDC MHX 3/4 FC

Weidmüller Interface GmbH & Co. KG
Klingenbergstraße 26
D-32758 Detmold
Germany

www.weidmueller.com

アクセサリ

長いガイドピン付属



一般注文データ

| | | | |
|------------|----------------------------|-------|--|
| 種別 | HDC MFGL 6B BA | バージョン | |
| 注文番号 | 2736980000 | Frame | |
| GTIN (EAN) | 4050118822908 | | |
| 数量 | 1 ST | | |

HDC MHX 3/4 FC

Weidmüller Interface GmbH & Co. KG
Klingenbergstraße 26
D-32758 Detmold
Germany

www.weidmueller.com

対応

電気モジュール



柔軟性

4 種のモジュールサイズは、個別のプラグソリューションに適しており、大量のスペースを節約します。また、ピッチを小さくすることで、形状の最適化も実現しました。

一般注文データ

| | | |
|------------|----------------------------|---|
| 種別 | HDC MHX 3/4 MC | バージョン |
| 注文番号 | 2748360000 | 電源モジュール, 500 V, 40 A, 極数: 7, クリンプ接続, オス型, 必要なプラグインスロット: 1 |
| GTIN (EAN) | 4050118890976 | |
| 数量 | 5 ST | |