

HDC MHX 3/4 MC

Weidmüller Interface GmbH & Co. KG
Klingenbergstraße 26
D-32758 Detmold
Germany

www.weidmueller.com



柔軟性

4 種のモジュールサイズは、個別のプラグソリューションに適しており、大量のスペースを節約します。また、ピッチを小さくすることで、形状の最適化も実現しました。

一般注文データ

バージョン	電源モジュール, 500 V, 40 A, 極数: 7, クリンプ接続, オス型, 必要なプラグインスロット: 1
注文番号	2748360000
種別	HDC MHX 3/4 MC
GTIN (EAN)	4050118890976
数量	5 items

HDC MHX 3/4 MC

Weidmüller Interface GmbH & Co. KG
Klingenbergstraße 26
D-32758 Detmold
Germany

www.weidmueller.com

技術データ

承認

MAMID承認件数



ROHS 適合

UL File Number Search [ULウェブサイト](#)

証明書番号 (UR) E92202

証明書番号 (cURus) E310075

寸法と重量

深さ	34 mm	奥行き (インチ)	1.3386 inch
高さ	44.3 mm	高さ (インチ)	1.7441 inch
幅	34.2 mm	幅 (インチ)	1.3465 inch
正味重量	12.75 g		

温度

制限温度 -40 °C ... 125 °C

環境製品コンプライアンス

RoHS 対応状況 準拠 (免除なし)

REACH SVHC 0.1wt%を超えるSVHCは含まれていません

一般データ

極数	7	UL 94 可燃性等級	V-0
プラグイン回数	≥ 500	種別	オス型
サージ電圧カテゴリー	III	汚染度	3
基本材質	ポリカーボネート	シリーズ	ModuPlug
定格電圧 (DIN EN 61984)	500 V	UL/CSAに準拠した定格電圧	600 V
定格インパルス電圧 (DIN EN 61984)	8 kV	定格電流 (DIN EN 61984)	40 A
必要なプラグインスロット	1		

PE接続データ

接続種別 PE モジュールフレームによる
ネジ接続

バージョン

接続方式	クリンプ接続	導体断面、最大	6 mm ²
導体断面、最小	1.5 mm ²		

接点の通知

接続方式、信号	クリンプ接続	極数、信号	4
クランプ範囲、信号接点、最大	2.5 mm ²	クランプ範囲、信号接点、最小	0.14 mm ²
被覆剥き長さ、信号	8 mm	定格電圧 (DIN EN 61984)、信号接点	500 V
定格インパルス電圧 (DIN EN 61984)、信号	8 kV	定格電流 (DIN EN 61984)、信号	10 A

HDC MHX 3/4 MC

Weidmüller Interface GmbH & Co. KG
Klingenbergstraße 26
D-32758 Detmold
Germany

www.weidmueller.com

技術データ

電源の接点

接続方式、電源接点	クリンプ接続	
極数、パフォーマンス接点	3	
被覆剥き長さ、機能接点	9 mm	
クランプ範囲、出力接点、最大	6 mm ²	
クランプ範囲、出力接点、最小	1.5 mm ²	
定格電圧 (DIN EN 61984)、出力接点	500 V	
定格インパルス電圧 (DIN EN 61984)、電力接点	8 kV	
定格電流 (DIN EN 61984)、電源接点	40 A	
導体直径に応じた最大締付けトルク	導体断面、最小	1.5 mm ²
	導体直径、最大	6 mm ²

分類

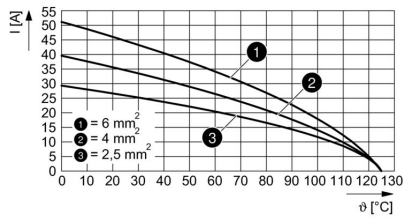
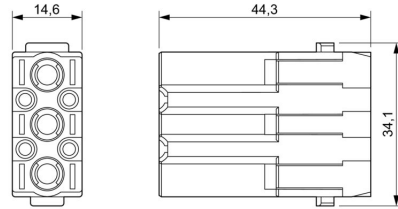
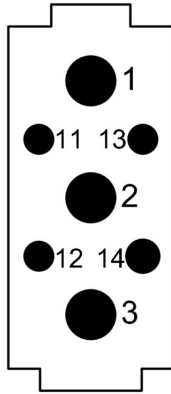
ETIM 8.0	EC000438	ETIM 9.0	EC000438
ETIM 10.0	EC000438	ECLASS 14.0	27-44-02-17
ECLASS 15.0	27-44-02-17		

HDC MHX 3/4 MC

Weidmüller Interface GmbH & Co. KG
 Klingenbergstraße 26
 D-32758 Detmold
 Germany

図面

www.weidmueller.com



HDC MHX 3/4 MC

Weidmüller Interface GmbH & Co. KG
Klingenbergstraße 26
D-32758 Detmold
Germany

www.weidmueller.com

アクセサリ

クリンプ接続 HX

クリンプは、安全で信頼性の高い、配線と接点間の電気的および機械的接続を提供します。最適なクリンプ接続は、高気密性および耐食性を有します。



一般注文データ

種別	HDC C HX SM1.5AG	バージョン
注文番号	1002910000	HDCコネクタ, クリンプコンタクト, MixMate, オス型, 導体断面、最大:
GTIN (EAN)	4032248697090	1.5, 回転, 銅合金
数量	25 ST	
種別	HDC C HX SM2.5AG	バージョン
注文番号	1002920000	HDCコネクタ, クリンプコンタクト, MixMate, オス型, 導体断面、最大:
GTIN (EAN)	4032248697106	2.5, 回転, 銅合金
数量	25 ST	
種別	HDC C HX SM4.0AG	バージョン
注文番号	1002930000	HDCコネクタ, クリンプコンタクト, MixMate, オス型, 導体断面、最大:
GTIN (EAN)	4032248697212	4, 回転, 銅合金
数量	25 ST	
種別	HDC C HX SM6.0AG	バージョン
注文番号	1002940000	HDCコネクタ, クリンプコンタクト, MixMate, オス型, 導体断面、最大:
GTIN (EAN)	4032248697229	6, 回転, 銅合金
数量	25 ST	
種別	HDC C MHX SM10.0AG	バージョン
注文番号	2494550000	HDCコネクタ, クリンプコンタクト, MHX, オス型, 導体断面、最大: 8,
GTIN (EAN)	4050118504521	回転, 銅合金
数量	25 ST	

クリンプ接続 HD



クリンプは、安全で信頼性の高い、配線と接点間の電気的および機械的接続を提供します。最適なクリンプ接続は、高気密性および耐食性を有します。

一般注文データ

種別	HDC-C-HD-SM0.14-0.37AG	バージョン
注文番号	1651520000	HDCコネクタ, クリンプコンタクト, HD, HDD, HQ, MixMate, オス型,
GTIN (EAN)	4008190400194	導体断面、最大: 0.37, 回転, 銅合金
数量	100 ST	

HDC MHX 3/4 MC

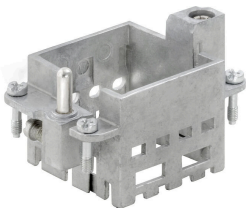
Weidmüller Interface GmbH & Co. KG
Klingenbergstraße 26
D-32758 Detmold
Germany

www.weidmueller.com

アクセサリ

種別	HDC-C-HD-SM0.14-0.37AU	バージョン
注文番号	1651620000	HDCコネクタ, クリンプコンタクト, HD, HDD, HQ, MixMate, オス型,
GTIN (EAN)	4008190400293	導体断面、最大: 0.37, 回転, 銅合金
数量	100 ST	
種別	HDC-C-HD-SM0.5AG	バージョン
注文番号	1651530000	HDCコネクタ, クリンプコンタクト, HD, HDD, HQ, MixMate, オス型,
GTIN (EAN)	4008190400200	導体断面、最大: 0.5, 回転, 銅合金
数量	100 ST	
種別	HDC-C-HD-SM0.5AU	バージョン
注文番号	1651630000	HDCコネクタ, クリンプコンタクト, HD, HDD, HQ, MixMate, オス型,
GTIN (EAN)	4008190400309	導体断面、最大: 0.5, 回転, 銅合金
数量	100 ST	
種別	HDC-C-HD-SM0.75-1.00AG	バージョン
注文番号	1601750000	HDCコネクタ, クリンプコンタクト, HD, HDD, HQ, MixMate, オス型,
GTIN (EAN)	4008190134280	導体断面、最大: 1, 回転, 銅合金
数量	100 ST	
種別	HDC-C-HD-SM0.75-1.00AU	バージョン
注文番号	1651640000	HDCコネクタ, クリンプコンタクト, HD, HDD, HQ, MixMate, オス型,
GTIN (EAN)	4008190400316	導体断面、最大: 1, 回転, 銅合金
数量	100 ST	
種別	HDC-C-HD-SM1.5AG	バージョン
注文番号	1651550000	HDCコネクタ, クリンプコンタクト, HD, HDD, HQ, MixMate, オス型,
GTIN (EAN)	4008190400224	導体断面、最大: 1.5, 回転, 銅合金
数量	100 ST	
種別	HDC-C-HD-SM1.5AU	バージョン
注文番号	1651650000	HDCコネクタ, クリンプコンタクト, HD, HDD, HQ, MixMate, オス型,
GTIN (EAN)	4008190400323	導体断面、最大: 1.5, 回転, 銅合金
数量	100 ST	
種別	HDC-C-HD-SM2.5AG	バージョン
注文番号	1651560000	HDCコネクタ, クリンプコンタクト, HD, HDD, HQ, MixMate, オス型,
GTIN (EAN)	4008190400231	導体断面、最大: 2.5, 回転, 銅合金
数量	100 ST	
種別	HDC-C-HD-SM2.5AU	バージョン
注文番号	1651660000	HDCコネクタ, クリンプコンタクト, HD, HDD, HQ, MixMate, オス型,
GTIN (EAN)	4008190400330	導体断面、最大: 2.5, 回転, 銅合金
数量	100 ST	

標準



簡易性

革新的なスライド式フレームは、開閉のロックイン位置が2つに定義されています。これにより、ツールを使わずに簡単にモジュールを組み立てることができるようになりました。

HDC MHX 3/4 MC

Weidmüller Interface GmbH & Co. KG
Klingenbergstraße 26
D-32758 Detmold
Germany

www.weidmueller.com

アクセサリ

一般注文データ

種別	HDC MF 6B AB	バージョン
注文番号	1428920000	フレーム
GTIN (EAN)	4050118233414	
数量	1 ST	
種別	HDC MF 6B BA	バージョン
注文番号	1428940000	フレーム
GTIN (EAN)	4050118233353	
数量	1 ST	
種別	HDC MF 10B AC	バージョン
注文番号	1428960000	フレーム
GTIN (EAN)	4050118233223	
数量	1 ST	
種別	HDC MF 10B CA	バージョン
注文番号	1428980000	フレーム
GTIN (EAN)	4050118233278	
数量	1 ST	
種別	HDC MF 16B AD	バージョン
注文番号	1429010000	フレーム
GTIN (EAN)	4050118233315	
数量	1 ST	
種別	HDC MF 16B DA	バージョン
注文番号	1429030000	フレーム
GTIN (EAN)	4050118233407	
数量	1 ST	
種別	HDC MF 24B AF	バージョン
注文番号	1429050000	フレーム
GTIN (EAN)	4050118233285	
数量	1 ST	
種別	HDC MF 24B FA	バージョン
注文番号	1429070000	フレーム
GTIN (EAN)	4050118233520	
数量	1 ST	

HDC MHX 3/4 MC

Weidmüller Interface GmbH & Co. KG
Klingenbergstraße 26
D-32758 Detmold
Germany

www.weidmueller.com

対応

電気モジュール



柔軟性

4 種のモジュールサイズは、個別のプラグソリューションに適しており、大量のスペースを節約します。また、ピッチを小さくすることで、形状の最適化も実現しました。

一般注文データ

種別	HDC MHX 3/4 FC	バージョン
注文番号	2748370000	電源モジュール, 500 V, 40 A, 極数: 7, クリンプ接続, メス型, 必要なプラグインスロット: 1
GTIN (EAN)	4050118891010	
数量	5 ST	