

HDC MHX 2 MC

Weidmüller Interface GmbH & Co. KG

Klingenbergstraße 26

D-32758 Detmold

Germany

www.weidmueller.com



柔軟性

4 種のモジュールサイズは、個別のプラグソリューションに適しており、大量のスペースを節約します。また、ピッチを小さくすることで、形状の最適化も実現しました。

一般注文データ

バージョン	電源モジュール, 830 V, 40 A, 極数: 2, クリンプ接続, オス型, 必要なプラグインスロット: 1
注文番号	2748340000
種別	HDC MHX 2 MC
GTIN (EAN)	4050118890990
数量	5 items

HDC MHX 2 MC

Weidmüller Interface GmbH & Co. KG
Klingenbergstraße 26
D-32758 Detmold
Germany

www.weidmueller.com

技術データ

承認

MAMID承認件数



ROHS	適合
UL File Number Search	UL ウェブサイト
証明書番号 (UR)	E92202
証明書番号 (cURus)	E310075

寸法と重量

深さ	34 mm	奥行き (インチ)	1.3386 inch
高さ	43.7 mm	高さ (インチ)	1.7205 inch
幅	34.2 mm	幅 (インチ)	1.3465 inch
正味重量	10.38 g		

温度

制限温度	-40 °C ... 125 °C
------	-------------------

環境製品コンプライアンス

RoHS 対応状況	準拠 (免除なし)
REACH SVHC	0.1wt%を超えるSVHCは含まれていません

一般データ

極数	2	UL 94 可燃性等級	V-0
プラグイン回数	≥ 500	種別	オス型
サージ電圧カテゴリー	III	汚染度	3
基本材質	ポリカーボネート	定格電圧 (DIN EN 61984)	830 V
UL/CSAに準拠した定格電圧	600 V	定格インパルス電圧 (DIN EN 61984)	8 kV
定格電流 (DIN EN 61984)	40 A	必要なプラグインスロット	1

PE接続データ

接続種別 PE	モジュールフレームによる ネジ接続
---------	----------------------

バージョン

導体接続断面積 AWG、最大	AWG 8	接続方式	クリンプ接続
配線接続断面積 AWG、最小	AWG 16	導体断面、最大	10 mm ²
導体断面、最小	1.5 mm ²		

分類

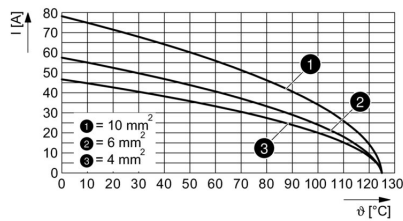
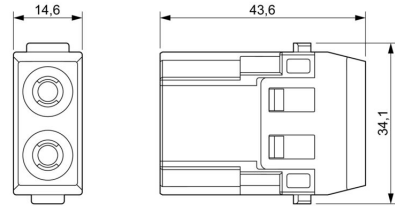
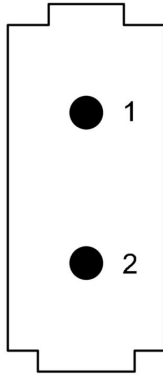
ETIM 8.0	EC000438	ETIM 9.0	EC000438
ETIM 10.0	EC000438	ECLASS 14.0	27-44-02-17
ECLASS 15.0	27-44-02-17		

HDC MHX 2 MC

Weidmüller Interface GmbH & Co. KG
 Klingenbergstraße 26
 D-32758 Detmold
 Germany

www.weidmueller.com

図面



HDC MHX 2 MC

Weidmüller Interface GmbH & Co. KG

Klingenbergstraße 26

D-32758 Detmold

Germany

www.weidmueller.com

アクセサリ

クリンプ接続 HX

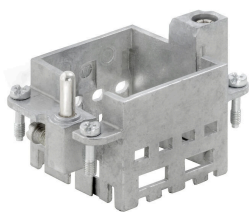
クリンプは、安全で信頼性の高い、配線と接点間の電気的および機械的接続を提供します。最適なクリンプ接続は、高気密性および耐食性を有します。



一般注文データ

種別	HDC C HX SM1.5AG	バージョン
注文番号	1002910000	HDCコネクタ, クリンプコンタクト, MixMate, オス型, 導体断面、最大:
GTIN (EAN)	4032248697090	1.5, 回転, 銅合金
数量	25 ST	
種別	HDC C HX SM2.5AG	バージョン
注文番号	1002920000	HDCコネクタ, クリンプコンタクト, MixMate, オス型, 導体断面、最大:
GTIN (EAN)	4032248697106	2.5, 回転, 銅合金
数量	25 ST	
種別	HDC C HX SM4.0AG	バージョン
注文番号	1002930000	HDCコネクタ, クリンプコンタクト, MixMate, オス型, 導体断面、最大:
GTIN (EAN)	4032248697212	4, 回転, 銅合金
数量	25 ST	
種別	HDC C HX SM6.0AG	バージョン
注文番号	1002940000	HDCコネクタ, クリンプコンタクト, MixMate, オス型, 導体断面、最大:
GTIN (EAN)	4032248697229	6, 回転, 銅合金
数量	25 ST	
種別	HDC C MHX SM10.0AG	バージョン
注文番号	2494550000	HDCコネクタ, クリンプコンタクト, MHX, オス型, 導体断面、最大: 8,
GTIN (EAN)	4050118504521	回転, 銅合金
数量	25 ST	

標準



簡易性
革新的なスライド式フレームは、開閉のロックイン位置が2つに定義されています。これにより、ツールを使わずに簡単にモジュールを組み立てることができるようになりました。

一般注文データ

種別	HDC MF 6B AB	バージョン
注文番号	1428920000	フレーム
GTIN (EAN)	4050118233414	
数量	1 ST	

HDC MHX 2 MC

Weidmüller Interface GmbH & Co. KG
Klingenbergstraße 26
D-32758 Detmold
Germany

www.weidmueller.com

アクセサリ

種別	HDC MF 6B BA	バージョン
注文番号	1428940000	フレーム
GTIN (EAN)	4050118233353	
数量	1 ST	
種別	HDC MF 10B AC	バージョン
注文番号	1428960000	フレーム
GTIN (EAN)	4050118233223	
数量	1 ST	
種別	HDC MF 10B CA	バージョン
注文番号	1428980000	フレーム
GTIN (EAN)	4050118233278	
数量	1 ST	
種別	HDC MF 16B AD	バージョン
注文番号	1429010000	フレーム
GTIN (EAN)	4050118233315	
数量	1 ST	
種別	HDC MF 16B DA	バージョン
注文番号	1429030000	フレーム
GTIN (EAN)	4050118233407	
数量	1 ST	
種別	HDC MF 24B AF	バージョン
注文番号	1429050000	フレーム
GTIN (EAN)	4050118233285	
数量	1 ST	
種別	HDC MF 24B FA	バージョン
注文番号	1429070000	フレーム
GTIN (EAN)	4050118233520	
数量	1 ST	

HDC MHX 2 MC

Weidmüller Interface GmbH & Co. KG
Klingenbergstraße 26
D-32758 Detmold
Germany

www.weidmueller.com

対応

電気モジュール



柔軟性

4 種のモジュールサイズは、個別のプラグソリューションに適しており、大量のスペースを節約します。また、ピッチを小さくすることで、形状の最適化も実現しました。

一般注文データ

種別	HDC MHX 2 FAS	バージョン
注文番号	2748330000	電源モジュール, 690 V, 40 A, 極数: 2, 軸ねじ接続, メス型, 必要なプラグインスロット: 1
GTIN (EAN)	4050118891102	
数量	2 ST	
種別	HDC MHX 2 FC	バージョン
注文番号	2748350000	電源モジュール, 830 V, 40 A, 極数: 2, クリンプ接続, メス型, 必要なプラグインスロット: 1
GTIN (EAN)	4050118890983	
数量	5 ST	