

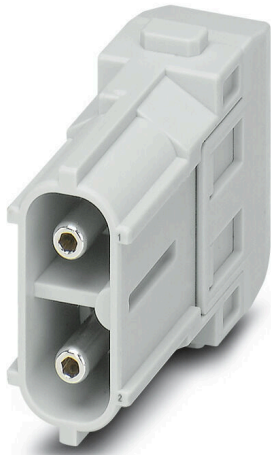
## HDC MHX 2 MAS

Weidmüller Interface GmbH &amp; Co. KG

Klingenbergstraße 26

D-32758 Detmold

Germany

[www.weidmueller.com](http://www.weidmueller.com)

## 柔軟性

4 種のモジュールサイズは、個別のプラグソリューションに適しており、大量のスペースを節約します。また、ピッチを小さくすることで、形状の最適化も実現しました。

## 一般注文データ

バージョン	電源モジュール, 690 V, 40 A, 極数: 2, 軸ねじ接続, オス型, 必要なプラグインスロット: 1
注文番号	<a href="#">2748320000</a>
種別	HDC MHX 2 MAS
GTIN (EAN)	4050118891027
数量	2 items

## HDC MHX 2 MAS

Weidmüller Interface GmbH & Co. KG  
Klingenbergstraße 26  
D-32758 Detmold  
Germany

www.weidmueller.com

## 技術データ

## 承認

MAMID承認件数



ROHS	適合
UL File Number Search	<a href="#">UL ウェブサイト</a>
証明書番号 (UR)	E92202
証明書番号 (cURus)	E310075

## 寸法と重量

深さ	34 mm	奥行き (インチ)	1.3386 inch
高さ	34.7 mm	高さ (インチ)	1.3661 inch
幅	34.2 mm	幅 (インチ)	1.3465 inch
正味重量	26 g		

## 温度

制限温度 -40 °C ... 125 °C

## 環境製品コンプライアンス

RoHS 対応状況	準拠 (免除あり)
RoHS 適用除外 (該当する場合/既知の場合)	6c
REACH SVHC	Lead 7439-92-1
SCIP	fa505316-3e43-4ad0-930c-360dfdbe182a

## 一般データ

極数	2	UL 94 可燃性等級	V-0
プラグング回数	≥ 500	種別	オス型
サージ電圧カテゴリー	III	汚染度	3
基本材質	ポリカーボネート	シリーズ	ModuPlug
定格電圧 (DIN EN 61984)	690 V	UL/CSAに準拠した定格電圧	600 V
定格インパルス電圧 (DIN EN 61984)	8 kV	定格電流 (DIN EN 61984)	40 A
必要なプラグインスロット	1		

## PE接続データ

接続種別 PE モジュールフレームによる  
ネジ接続

## バージョン

接続方式	軸ねじ接続	導体断面、最大	10 mm <sup>2</sup>
導体断面、最小	2.5 mm <sup>2</sup>		

## 電源の接点

締付けトルク、出力接点、最大	2 Nm		
締付けトルク、出力接点、最小	1.5 Nm		
クランプ範囲、出力接点、最大	10 mm <sup>2</sup>		
クランプ範囲、出力接点、最小	2.5 mm <sup>2</sup>		
導体直径に応じた最大締付けトルク	導体断面、最小	2.5 mm <sup>2</sup>	

作成日 16.03.2026 03:21:13 MEZ

カタログステータス / 図面

## HDC MHX 2 MAS

**Weidmüller Interface GmbH & Co. KG**  
 Klingenbergstraße 26  
 D-32758 Detmold  
 Germany

[www.weidmueller.com](http://www.weidmueller.com)

## 技術データ

	導体直径、最大.	4 mm <sup>2</sup>
	締付けトルク、最大.	1.5 Nm
	導体断面、最小	6 mm <sup>2</sup>
	導体直径、最大.	8 mm <sup>2</sup>
	締付けトルク、最大.	2 Nm
ケーブル直径に従った被覆剥き長さ	ケーブル直径、最大	4.8 mm
	被覆剥き長さ	9.00 mm
	ケーブル直径、最大	6.5 mm
	被覆剥き長さ	11.00 mm
六角ソケット	2 mm	

## 分類

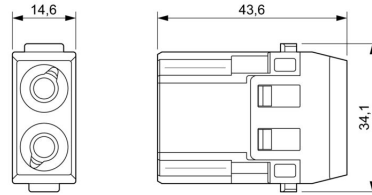
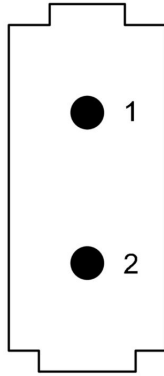
ETIM 8.0	EC000438	ETIM 9.0	EC000438
ETIM 10.0	EC000438	ECLASS 14.0	27-44-02-17
ECLASS 15.0	27-44-02-17		

**HDC MHX 2 MAS**

**Weidmüller Interface GmbH & Co. KG**  
 Klingenbergstraße 26  
 D-32758 Detmold  
 Germany

[www.weidmueller.com](http://www.weidmueller.com)

図面



## HDC MHX 2 MAS

Weidmüller Interface GmbH & Co. KG  
 Klingenbergstraße 26  
 D-32758 Detmold  
 Germany

## アクセサリ

www.weidmueller.com

## 標準



## 一般注文データ

種別	HDC MF 6B AB	バージョン
注文番号	<a href="#">1428920000</a>	Frame
GTIN (EAN)	4050118233414	
数量	1 ST	
種別	HDC MF 6B BA	バージョン
注文番号	<a href="#">1428940000</a>	Frame
GTIN (EAN)	4050118233353	
数量	1 ST	
種別	HDC MF 10B AC	バージョン
注文番号	<a href="#">1428960000</a>	Frame
GTIN (EAN)	4050118233223	
数量	1 ST	
種別	HDC MF 10B CA	バージョン
注文番号	<a href="#">1428980000</a>	Frame
GTIN (EAN)	4050118233278	
数量	1 ST	
種別	HDC MF 16B AD	バージョン
注文番号	<a href="#">1429010000</a>	Frame
GTIN (EAN)	4050118233315	
数量	1 ST	
種別	HDC MF 16B DA	バージョン
注文番号	<a href="#">1429030000</a>	Frame
GTIN (EAN)	4050118233407	
数量	1 ST	
種別	HDC MF 24B AF	バージョン
注文番号	<a href="#">1429050000</a>	Frame
GTIN (EAN)	4050118233285	
数量	1 ST	
種別	HDC MF 24B FA	バージョン
注文番号	<a href="#">1429070000</a>	Frame
GTIN (EAN)	4050118233520	
数量	1 ST	

## HDC MHX 2 MAS

Weidmüller Interface GmbH & Co. KG  
Klingenbergstraße 26  
D-32758 Detmold  
Germany

www.weidmueller.com

## アクセサリ

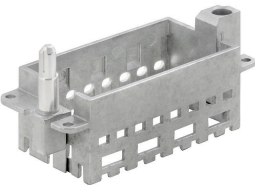
## 長いガイドピン付属



## 一般注文データ

種別	HDC MFGL 10B AC	バージョン
注文番号	<a href="#">2736990000</a>	Frame
GTIN (EAN)	4050118823042	
数量	1 ST	
種別	HDC MFGL 6B AB	バージョン
注文番号	<a href="#">2736970000</a>	Frame
GTIN (EAN)	4050118823035	
数量	1 ST	
種別	HDC MFGL 24B FA	バージョン
注文番号	<a href="#">2737040000</a>	Frame
GTIN (EAN)	4050118823097	
数量	1 ST	

## 短いガイドピン付属



## 一般注文データ

種別	HDC MFGS 16B DA	バージョン
注文番号	<a href="#">2736940000</a>	Frame
GTIN (EAN)	4050118823004	
数量	1 ST	
種別	HDC MFGS 24B AF	バージョン
注文番号	<a href="#">2736950000</a>	Frame
GTIN (EAN)	4050118823011	
数量	1 ST	

## HDC MHX 2 MAS

Weidmüller Interface GmbH & Co. KG  
 Klingenbergstraße 26  
 D-32758 Detmold  
 Germany

www.weidmueller.com

## アクセサリ

## 長いガイドピン付属



## 一般注文データ

種別	HDC MFGL 16B DA	バージョン	
注文番号	<a href="#">2737020000</a>	Frame	
GTIN (EAN)	4050118823073		
数量	1 ST		

## 短いガイドピン付属



## 一般注文データ

種別	HDC MFGL 16B DA	バージョン	
注文番号	<a href="#">2736930000</a>	Frame	
GTIN (EAN)	4050118822298		
数量	1 ST		

## 長いガイドピン付属



## 一般注文データ

種別	HDC MFGL 16B AD	バージョン	
注文番号	<a href="#">2737010000</a>	Frame	
GTIN (EAN)	4050118823066		
数量	1 ST		

## HDC MHX 2 MAS

Weidmüller Interface GmbH & Co. KG  
Klingenbergstraße 26  
D-32758 Detmold  
Germany

www.weidmueller.com

## アクセサリ

## 短いガイドピン付属



## 一般注文データ

種別	HDC MFGS 6B AB	バージョン
注文番号	<a href="#">2736890000</a>	Frame
GTIN (EAN)	4050118822250	
数量	1 ST	
種別	HDC MFGS 24B FA	バージョン
注文番号	<a href="#">2736960000</a>	Frame
GTIN (EAN)	4050118823028	
数量	1 ST	
種別	HDC MFGS 10B AC	バージョン
注文番号	<a href="#">2736910000</a>	Frame
GTIN (EAN)	4050118822274	
数量	1 ST	

## 長いガイドピン付属



## 一般注文データ

種別	HDC MFGL 24B AF	バージョン
注文番号	<a href="#">2737030000</a>	Frame
GTIN (EAN)	4050118823080	
数量	1 ST	
種別	HDC MFGL 10B CA	バージョン
注文番号	<a href="#">2737000000</a>	Frame
GTIN (EAN)	4050118823059	
数量	1 ST	

## HDC MHX 2 MAS

Weidmüller Interface GmbH & Co. KG  
Klingenbergstraße 26  
D-32758 Detmold  
Germany

## アクセサリ

www.weidmueller.com

## 短いガイドピン付属



## 一般注文データ

種別	HDC MFGS 6B BA	バージョン
注文番号	<a href="#">2736900000</a>	Frame
GTIN (EAN)	4050118822267	
数量	1 ST	
種別	HDC MFGS 10B CA	バージョン
注文番号	<a href="#">2736920000</a>	Frame
GTIN (EAN)	4050118822281	
数量	1 ST	

## 長いガイドピン付属



## 一般注文データ

種別	HDC MFGL 6B BA	バージョン
注文番号	<a href="#">2736980000</a>	Frame
GTIN (EAN)	4050118822908	
数量	1 ST	

## HDC MHX 2 MAS

**Weidmüller Interface GmbH & Co. KG**  
 Klingenbergstraße 26  
 D-32758 Detmold  
 Germany

www.weidmueller.com

## 対応

## 電気モジュール



## 柔軟性

4 種のモジュールサイズは、個別のプラグソリューションに適しており、大量のスペースを節約します。また、ピッチを小さくすることで、形状の最適化も実現しました。

## 一般注文データ

種別	HDC MHX 2 FAS	バージョン
注文番号	<a href="#">2748330000</a>	電源モジュール, 690 V, 40 A, 極数: 2, 軸ねじ接続, メス型, 必要なブラ
GTIN (EAN)	4050118891102	グインスロット: 1
数量	2 ST	
種別	HDC MHX 2 FC	バージョン
注文番号	<a href="#">2748350000</a>	電源モジュール, 830 V, 40 A, 極数: 2, クリンプ接続, メス型, 必要なブ
GTIN (EAN)	4050118890983	ラグインスロット: 1
数量	5 ST	