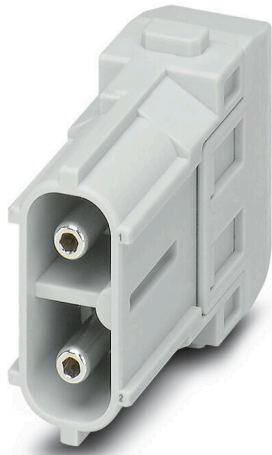


HDC MHX 2 MAS

Weidmüller Interface GmbH & Co. KG
Klingenbergstraße 26
D-32758 Detmold
Germany

www.weidmueller.com



柔軟性

4 種のモジュールサイズは、個別のプラグソリューションに適しており、大量のスペースを節約します。また、ピッチを小さくすることで、形状の最適化も実現しました。

一般注文データ

バージョン	電源モジュール, 690 V, 40 A, 極数: 2, 軸ねじ接続, オス型, 必要なプラグインスロット: 1
注文番号	2748320000
種別	HDC MHX 2 MAS
GTIN (EAN)	4050118891027
数量	2 items

HDC MHX 2 MAS

Weidmüller Interface GmbH & Co. KG
Klingenbergstraße 26
D-32758 Detmold
Germany

www.weidmueller.com

技術データ

承認

MAMID承認件数



ROHS	適合
UL File Number Search	UL ウェブサイト
証明書番号 (UR)	E92202
証明書番号 (cURus)	E310075

寸法と重量

深さ	34 mm	奥行き (インチ)	1.3386 inch
高さ	34.7 mm	高さ (インチ)	1.3661 inch
幅	34.2 mm	幅 (インチ)	1.3465 inch
正味重量	26 g		

温度

制限温度 -40 °C ... 125 °C

環境製品コンプライアンス

RoHS 対応状況	準拠 (免除あり)
RoHS 適用除外 (該当する場合/既知の場合)	6c
REACH SVHC	Lead 7439-92-1
SCIP	fa505316-3e43-4ad0-930c-360dfdbe182a

一般データ

極数	2	UL 94 可燃性等級	V-0
プラグイン回数	≥ 500	種別	オス型
サージ電圧カテゴリ	III	汚染度	3
基本材質	ポリカーボネート	シリーズ	ModuPlug
定格電圧 (DIN EN 61984)	690 V	UL/CSAに準拠した定格電圧	600 V
定格インパルス電圧 (DIN EN 61984)	8 kV	定格電流 (DIN EN 61984)	40 A
必要なプラグインスロット	1		

PE接続データ

接続種別 PE モジュールフレームによる
ネジ接続

バージョン

接続方式	軸ねじ接続	導体断面、最大	10 mm ²
導体断面、最小	2.5 mm ²		

電源の接点

締付けトルク、出力接点、最大	2 Nm		
締付けトルク、出力接点、最小	1.5 Nm		
クランプ範囲、出力接点、最大	10 mm ²		
クランプ範囲、出力接点、最小	2.5 mm ²		
導体直径に応じた最大締付けトルク	導体断面、最小	2.5 mm ²	

作成日 29.06.2026 07:18:56 MEZ

カタログステータス / 図面

HDC MHX 2 MAS

Weidmüller Interface GmbH & Co. KG

Klingenbergstraße 26

D-32758 Detmold

Germany

www.weidmueller.com

技術データ

	導体直径、最大.	4 mm ²
	締付けトルク、最大.	1.5 Nm
	導体断面、最小	6 mm ²
	導体直径、最大.	8 mm ²
	締付けトルク、最大.	2 Nm
ケーブル直径に従った被覆剥き長さ	ケーブル直径、最大	4.8 mm
	被覆剥き長さ	9.00 mm
	ケーブル直径、最大	6.5 mm
	被覆剥き長さ	11.00 mm
六角ソケット	2 mm	

分類

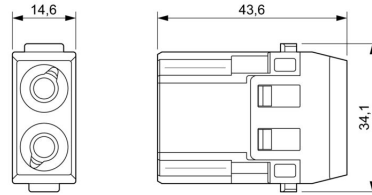
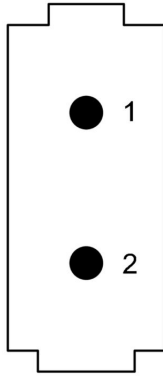
ETIM 8.0	EC000438	ETIM 9.0	EC000438
ETIM 10.0	EC000438	ECLASS 14.0	27-44-02-17
ECLASS 15.0	27-44-02-17		

HDC MHX 2 MAS

Weidmüller Interface GmbH & Co. KG
 Klingenbergstraße 26
 D-32758 Detmold
 Germany

www.weidmueller.com

図面



HDC MHX 2 MAS

Weidmüller Interface GmbH & Co. KG
 Klingenbergstraße 26
 D-32758 Detmold
 Germany

アクセサリ

www.weidmueller.com

標準



簡易性

革新的なスライド式フレームは、開閉のロックイン位置が2つに定義されています。これにより、ツールを使わずに簡単にモジュールを組み立てることができるようになりました。

一般注文データ

種別	HDC MF 6B AB	バージョン
注文番号	1428920000	フレーム
GTIN (EAN)	4050118233414	
数量	1 ST	
種別	HDC MF 6B BA	バージョン
注文番号	1428940000	フレーム
GTIN (EAN)	4050118233353	
数量	1 ST	
種別	HDC MF 10B AC	バージョン
注文番号	1428960000	フレーム
GTIN (EAN)	4050118233223	
数量	1 ST	
種別	HDC MF 10B CA	バージョン
注文番号	1428980000	フレーム
GTIN (EAN)	4050118233278	
数量	1 ST	
種別	HDC MF 16B AD	バージョン
注文番号	1429010000	フレーム
GTIN (EAN)	4050118233315	
数量	1 ST	
種別	HDC MF 16B DA	バージョン
注文番号	1429030000	フレーム
GTIN (EAN)	4050118233407	
数量	1 ST	
種別	HDC MF 24B AF	バージョン
注文番号	1429050000	フレーム
GTIN (EAN)	4050118233285	
数量	1 ST	
種別	HDC MF 24B FA	バージョン
注文番号	1429070000	フレーム
GTIN (EAN)	4050118233520	
数量	1 ST	

HDC MHX 2 MAS

Weidmüller Interface GmbH & Co. KG
Klingenbergstraße 26
D-32758 Detmold
Germany

www.weidmueller.com

アクセサリ

長いガイドピン付属



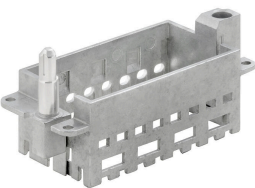
簡易性

革新的なスライド式フレームは、開閉のロックイン位置が2つに定義されています。これにより、ツールを使わずに簡単にモジュールを組み立てることができるようになりました。

一般注文データ

種別	HDC MFGL 10B AC	バージョン
注文番号	2736990000	フレーム
GTIN (EAN)	4050118823042	
数量	1 ST	
種別	HDC MFGL 6B AB	バージョン
注文番号	2736970000	フレーム
GTIN (EAN)	4050118823035	
数量	1 ST	
種別	HDC MFGL 24B FA	バージョン
注文番号	2737040000	フレーム
GTIN (EAN)	4050118823097	
数量	1 ST	

短いガイドピン付属



簡易性

革新的なスライド式フレームは、開閉のロックイン位置が2つに定義されています。これにより、ツールを使わずに簡単にモジュールを組み立てることができるようになりました。

一般注文データ

種別	HDC MFGS 16B DA	バージョン
注文番号	2736940000	フレーム
GTIN (EAN)	4050118823004	
数量	1 ST	
種別	HDC MFGS 24B AF	バージョン
注文番号	2736950000	フレーム
GTIN (EAN)	4050118823011	
数量	1 ST	

HDC MHX 2 MAS

Weidmüller Interface GmbH & Co. KG
Klingenbergstraße 26
D-32758 Detmold
Germany

www.weidmueller.com

アクセサリ

長いガイドピン付属



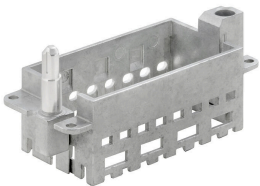
簡易性

革新的なスライド式フレームは、開閉のロックイン位置が2つに定義されています。これにより、ツールを使わずに簡単にモジュールを組み立てることができるようになりました。

一般注文データ

種別	HDC MFGL 16B DA	バージョン
注文番号	2737020000	フレーム
GTIN (EAN)	4050118823073	
数量	1 ST	

短いガイドピン付属



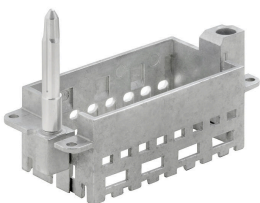
簡易性

革新的なスライド式フレームは、開閉のロックイン位置が2つに定義されています。これにより、ツールを使わずに簡単にモジュールを組み立てることができるようになりました。

一般注文データ

種別	HDC MFGS 16B AD	バージョン
注文番号	2736930000	フレーム
GTIN (EAN)	4050118822298	
数量	1 ST	

長いガイドピン付属



簡易性

革新的なスライド式フレームは、開閉のロックイン位置が2つに定義されています。これにより、ツールを使わずに簡単にモジュールを組み立てることができるようになりました。

一般注文データ

種別	HDC MFGL 16B AD	バージョン
注文番号	2737010000	フレーム
GTIN (EAN)	4050118823066	
数量	1 ST	

HDC MHX 2 MAS

Weidmüller Interface GmbH & Co. KG
Klingenbergstraße 26
D-32758 Detmold
Germany

アクセサリ

www.weidmueller.com

短いガイドピン付属



簡易性

革新的なスライド式フレームは、開閉のロックイン位置が2つに定義されています。これにより、ツールを使わずに簡単にモジュールを組み立てることができるようになりました。

一般注文データ

種別	HDC MFGS 6B AB	バージョン
注文番号	2736890000	フレーム
GTIN (EAN)	4050118822250	
数量	1 ST	
種別	HDC MFGS 24B FA	バージョン
注文番号	2736960000	フレーム
GTIN (EAN)	4050118823028	
数量	1 ST	
種別	HDC MFGS 10B AC	バージョン
注文番号	2736910000	フレーム
GTIN (EAN)	4050118822274	
数量	1 ST	

長いガイドピン付属



簡易性

革新的なスライド式フレームは、開閉のロックイン位置が2つに定義されています。これにより、ツールを使わずに簡単にモジュールを組み立てることができるようになりました。

一般注文データ

種別	HDC MFGL 24B AF	バージョン
注文番号	2737030000	フレーム
GTIN (EAN)	4050118823080	
数量	1 ST	
種別	HDC MFGL 10B CA	バージョン
注文番号	2737000000	フレーム
GTIN (EAN)	4050118823059	
数量	1 ST	

HDC MHX 2 MAS

Weidmüller Interface GmbH & Co. KG
Klingenbergstraße 26
D-32758 Detmold
Germany

www.weidmueller.com

アクセサリ

短いガイドピン付属



簡易性

革新的なスライド式フレームは、開閉のロックイン位置が2つに定義されています。これにより、ツールを使わずに簡単にモジュールを組み立てることができるようになりました。

一般注文データ

種別	HDC MFGS 6B BA	バージョン
注文番号	2736900000	フレーム
GTIN (EAN)	4050118822267	
数量	1 ST	
種別	HDC MFGS 10B CA	バージョン
注文番号	2736920000	フレーム
GTIN (EAN)	4050118822281	
数量	1 ST	

長いガイドピン付属



簡易性

革新的なスライド式フレームは、開閉のロックイン位置が2つに定義されています。これにより、ツールを使わずに簡単にモジュールを組み立てることができるようになりました。

一般注文データ

種別	HDC MFGL 6B BA	バージョン
注文番号	2736980000	フレーム
GTIN (EAN)	4050118822908	
数量	1 ST	

HDC MHX 2 MAS

Weidmüller Interface GmbH & Co. KG
 Klingenbergstraße 26
 D-32758 Detmold
 Germany

www.weidmueller.com

対応

電気モジュール



柔軟性

4 種のモジュールサイズは、個別のプラグソリューションに適しており、大量のスペースを節約します。また、ピッチを小さくすることで、形状の最適化も実現しました。

一般注文データ

種別	HDC MHX 2 FAS	バージョン
注文番号	2748330000	電源モジュール, 690 V, 40 A, 極数: 2, 軸ねじ接続, メス型, 必要なプラグインスロット: 1
GTIN (EAN)	4050118891102	
数量	2 ST	
種別	HDC MHX 2 FC	バージョン
注文番号	2748350000	電源モジュール, 830 V, 40 A, 極数: 2, クリンプ接続, メス型, 必要なプラグインスロット: 1
GTIN (EAN)	4050118890983	
数量	5 ST	