

## HDC MHP 100 MAS

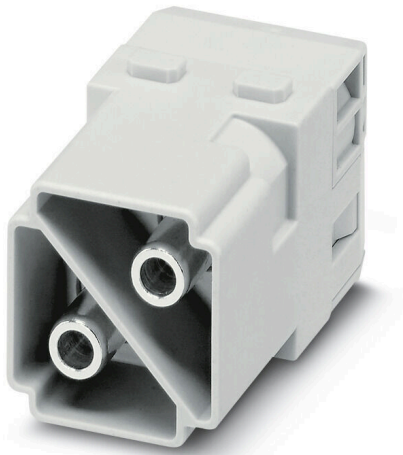
Weidmüller Interface GmbH &amp; Co. KG

Klingenbergstraße 26

D-32758 Detmold

Germany

www.weidmueller.com



## 柔軟性

4 種のモジュールサイズは、個別のプラグソリューションに適しており、大量のスペースを節約します。また、ピッチを小さくすることで、形状の最適化も実現しました。

## 一般注文データ

バージョン	電源モジュール, 1000 V, 100 A, 極数: 2, 軸ねじ接続, オス型, 必要なプラグインスロット: 2
注文番号	<a href="#">2748280000</a>
種別	HDC MHP 100 MAS
GTIN (EAN)	4050118891034
数量	2 items

## HDC MHP 100 MAS

Weidmüller Interface GmbH & Co. KG  
Klingenbergstraße 26  
D-32758 Detmold  
Germany

www.weidmueller.com

## 技術データ

## 承認

MAMID承認件数



ROHS 適合  
UL File Number Search [ULウェブサイト](#)  
証明書番号 (UR) E92202

## 寸法と重量

深さ	34 mm	奥行き (インチ)	1.3386 inch
高さ	49 mm	高さ (インチ)	1.9291 inch
幅	34.2 mm	幅 (インチ)	1.3465 inch
正味重量	24.9 g		

## 温度

制限温度 -40 °C ... 125 °C

## 環境製品コンプライアンス

RoHS 対応状況 準拠 (免除あり)  
RoHS 適用除外 (該当する場合/既知の場合) 6c  
REACH SVHC Lead 7439-92-1  
SCIP fa505316-3e43-4ad0-930c-360dfdbe182a

## 一般データ

極数	2	UL 94 可燃性等級	V-0
絶縁材	ポリカーボネート	プラグイン回数	≥ 500
種別	オス型	サージ電圧カテゴリー	III
汚染度	3	基本材質	ポリカーボネート
シリーズ	ModuPlug	定格電圧 (DIN EN 61984)	1000 V
UL/CSAに準拠した定格電圧	600 V	定格インパルス電圧 (DIN EN 61984)	8 kV
定格電流 (DIN EN 61984)	100 A	必要なプラグインスロット	2

## バージョン

導体接続断面積 AWG、最大	AWG 2	接続方式	軸ねじ接続
配線接続断面積 AWG、最小	AWG 8	導体断面、最大	35 mm <sup>2</sup>
導体断面、最小	10 mm <sup>2</sup>		

## 電源の接点

クランプ範囲、出力接点、最大	35 mm <sup>2</sup>	
クランプ範囲、出力接点、最小	10 mm <sup>2</sup>	
導体直径に応じた最大締付けトルク	導体断面、最小	10 mm <sup>2</sup>
	導体直径、最大	16 mm <sup>2</sup>
	締付けトルク、最大	6 Nm
	導体直径、最大	25 mm <sup>2</sup>
	締付けトルク、最大	7 Nm
	導体直径、最大	35 mm <sup>2</sup>
ケーブル直径に従った被覆剥き長さ	締付けトルク、最大	8 Nm
	ケーブル直径、最大	9 mm

## HDC MHP 100 MAS

Weidmüller Interface GmbH & Co. KG  
Klingenbergstraße 26  
D-32758 Detmold  
Germany

[www.weidmueller.com](http://www.weidmueller.com)

## 技術データ

被覆剥き長さ	14.00 mm
ケーブル直径、最大	11.5 mm
被覆剥き長さ	16.00 mm

## 分類

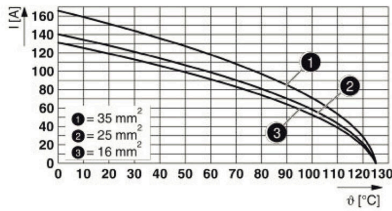
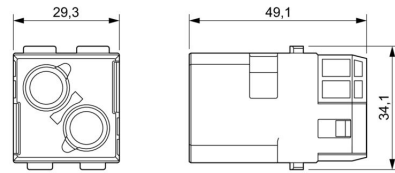
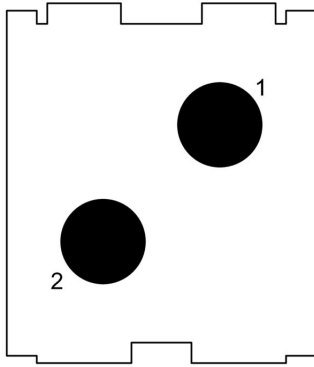
ETIM 8.0	EC000438	ETIM 9.0	EC000438
ETIM 10.0	EC000438	ECLASS 14.0	27-44-02-17
ECLASS 15.0	27-44-02-17		

HDC MHP 100 MAS

Weidmüller Interface GmbH & Co. KG  
Klingenbergstraße 26  
D-32758 Detmold  
Germany

図面

[www.weidmueller.com](http://www.weidmueller.com)



## HDC MHP 100 MAS

Weidmüller Interface GmbH & Co. KG  
Klingenbergstraße 26  
D-32758 Detmold  
Germany

## アクセサリ

www.weidmueller.com

## 標準



## 簡易性

革新的なスライド式フレームは、開閉のロックイン位置が2つに定義されています。これにより、ツールを使わずに簡単にモジュールを組み立てることができるようになりました。

## 一般注文データ

種別	HDC MF 6B AB	バージョン
注文番号	<a href="#">1428920000</a>	Frame
GTIN (EAN)	4050118233414	
数量	1 ST	
種別	HDC MF 6B BA	バージョン
注文番号	<a href="#">1428940000</a>	Frame
GTIN (EAN)	4050118233353	
数量	1 ST	
種別	HDC MF 10B AC	バージョン
注文番号	<a href="#">1428960000</a>	Frame
GTIN (EAN)	4050118233223	
数量	1 ST	
種別	HDC MF 10B CA	バージョン
注文番号	<a href="#">1428980000</a>	Frame
GTIN (EAN)	4050118233278	
数量	1 ST	
種別	HDC MF 16B AD	バージョン
注文番号	<a href="#">1429010000</a>	Frame
GTIN (EAN)	4050118233315	
数量	1 ST	
種別	HDC MF 16B DA	バージョン
注文番号	<a href="#">1429030000</a>	Frame
GTIN (EAN)	4050118233407	
数量	1 ST	
種別	HDC MF 24B AF	バージョン
注文番号	<a href="#">1429050000</a>	Frame
GTIN (EAN)	4050118233285	
数量	1 ST	
種別	HDC MF 24B FA	バージョン
注文番号	<a href="#">1429070000</a>	Frame
GTIN (EAN)	4050118233520	
数量	1 ST	

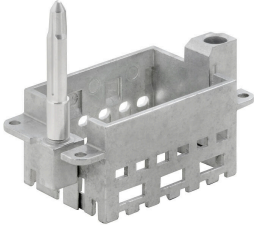
## HDC MHP 100 MAS

Weidmüller Interface GmbH & Co. KG  
Klingenbergstraße 26  
D-32758 Detmold  
Germany

www.weidmueller.com

## アクセサリ

## 長いガイドピン付属



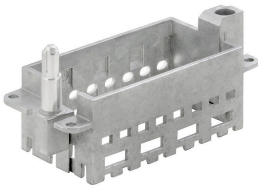
## 簡易性

革新的なスライド式フレームは、開閉のロックイン位置が2つに定義されています。これにより、ツールを使わずに簡単にモジュールを組み立てることができるようになりました。

## 一般注文データ

種別	HDC MFGL 10B AC	バージョン
注文番号	<a href="#">2736990000</a>	Frame
GTIN (EAN)	4050118823042	
数量	1 ST	
種別	HDC MFGL 6B AB	バージョン
注文番号	<a href="#">2736970000</a>	Frame
GTIN (EAN)	4050118823035	
数量	1 ST	
種別	HDC MFGL 24B FA	バージョン
注文番号	<a href="#">2737040000</a>	Frame
GTIN (EAN)	4050118823097	
数量	1 ST	

## 短いガイドピン付属



## 簡易性

革新的なスライド式フレームは、開閉のロックイン位置が2つに定義されています。これにより、ツールを使わずに簡単にモジュールを組み立てることができるようになりました。

## 一般注文データ

種別	HDC MFGS 16B DA	バージョン
注文番号	<a href="#">2736940000</a>	Frame
GTIN (EAN)	4050118823004	
数量	1 ST	
種別	HDC MFGS 24B AF	バージョン
注文番号	<a href="#">2736950000</a>	Frame
GTIN (EAN)	4050118823011	
数量	1 ST	

## HDC MHP 100 MAS

Weidmüller Interface GmbH & Co. KG  
Klingenbergstraße 26  
D-32758 Detmold  
Germany

www.weidmueller.com

## アクセサリ

## 長いガイドピン付属



## 簡易性

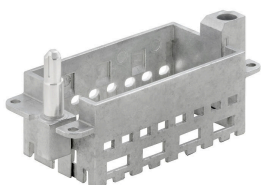
革新的なスライド式フレームは、開閉のロックイン位置が2つに定義されています。これにより、ツールを使わずに簡単にモジュールを組み立てることができるようになりました。

## 一般注文データ

種別 HDC MFGL 16B DA  
注文番号 [2737020000](#)  
GTIN (EAN) 4050118823073  
数量 1 ST

バージョン  
Frame

## 短いガイドピン付属



## 簡易性

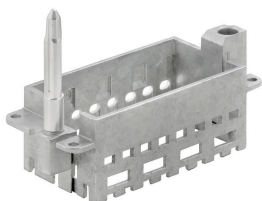
革新的なスライド式フレームは、開閉のロックイン位置が2つに定義されています。これにより、ツールを使わずに簡単にモジュールを組み立てることができるようになりました。

## 一般注文データ

種別 HDC MFGS 16B AD  
注文番号 [2736930000](#)  
GTIN (EAN) 4050118822298  
数量 1 ST

バージョン  
Frame

## 長いガイドピン付属



## 簡易性

革新的なスライド式フレームは、開閉のロックイン位置が2つに定義されています。これにより、ツールを使わずに簡単にモジュールを組み立てることができるようになりました。

## 一般注文データ

種別 HDC MFGL 16B AD  
注文番号 [2737010000](#)  
GTIN (EAN) 4050118823066  
数量 1 ST

バージョン  
Frame

## HDC MHP 100 MAS

Weidmüller Interface GmbH & Co. KG  
 Klingenbergstraße 26  
 D-32758 Detmold  
 Germany

## アクセサリ

www.weidmueller.com

## 短いガイドピン付属



## 簡易性

革新的なスライド式フレームは、開閉のロックイン位置が2つに定義されています。これにより、ツールを使わずに簡単にモジュールを組み立てることができるようになりました。

## 一般注文データ

種別	HDC MFGS 6B AB	バージョン
注文番号	<a href="#">2736890000</a>	Frame
GTIN (EAN)	4050118822250	
数量	1 ST	
種別	HDC MFGS 24B FA	バージョン
注文番号	<a href="#">2736960000</a>	Frame
GTIN (EAN)	4050118823028	
数量	1 ST	
種別	HDC MFGS 10B AC	バージョン
注文番号	<a href="#">2736910000</a>	Frame
GTIN (EAN)	4050118822274	
数量	1 ST	

## 長いガイドピン付属



## 簡易性

革新的なスライド式フレームは、開閉のロックイン位置が2つに定義されています。これにより、ツールを使わずに簡単にモジュールを組み立てることができるようになりました。

## 一般注文データ

種別	HDC MFGL 24B AF	バージョン
注文番号	<a href="#">2737030000</a>	Frame
GTIN (EAN)	4050118823080	
数量	1 ST	
種別	HDC MFGL 10B CA	バージョン
注文番号	<a href="#">2737000000</a>	Frame
GTIN (EAN)	4050118823059	
数量	1 ST	

## HDC MHP 100 MAS

Weidmüller Interface GmbH & Co. KG  
Klingenbergstraße 26  
D-32758 Detmold  
Germany

www.weidmueller.com

## アクセサリ

## 短いガイドピン付属



## 簡易性

革新的なスライド式フレームは、開閉のロックイン位置が2つに定義されています。これにより、ツールを使わずに簡単にモジュールを組み立てることができるようになりました。

## 一般注文データ

種別	HDC MFGS 6B BA	バージョン
注文番号	<a href="#">2736900000</a>	Frame
GTIN (EAN)	4050118822267	
数量	1 ST	
種別	HDC MFGS 10B CA	バージョン
注文番号	<a href="#">2736920000</a>	Frame
GTIN (EAN)	4050118822281	
数量	1 ST	

## 長いガイドピン付属



## 簡易性

革新的なスライド式フレームは、開閉のロックイン位置が2つに定義されています。これにより、ツールを使わずに簡単にモジュールを組み立てることができるようになりました。

## 一般注文データ

種別	HDC MFGL 6B BA	バージョン
注文番号	<a href="#">2736980000</a>	Frame
GTIN (EAN)	4050118822908	
数量	1 ST	

## HDC MHP 100 MAS

Weidmüller Interface GmbH & Co. KG  
Klingenbergstraße 26  
D-32758 Detmold  
Germany

[www.weidmueller.com](http://www.weidmueller.com)

## 対応

## 電気モジュール



## 柔軟性

4 種のモジュールサイズは、個別のプラグソリューションに適しており、大量のスペースを節約します。また、ピッチを小さくすることで、形状の最適化も実現しました。

## 一般注文データ

種別	HDC MHP 100 FAS	バージョン
注文番号	<a href="#">2748290000</a>	電源モジュール, 1000 V, 100 A, 極数: 2, 軸ねじ接続, メス型, 必要なプラグインロット: 2
GTIN (EAN)	4050118891126	
数量	2 ST	