

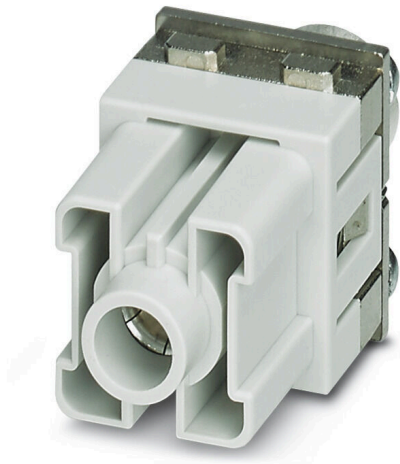
## HDC MHP 200 PE FAS

Weidmüller Interface GmbH &amp; Co. KG

Klingenbergstraße 26

D-32758 Detmold

Germany

[www.weidmueller.com](http://www.weidmueller.com)

## 柔軟性

4 種のモジュールサイズは、個別のプラグソリューションに適しており、大量のスペースを節約します。また、ピッチを小さくすることで、形状の最適化も実現しました。

## 一般注文データ

バージョン	電源モジュール, 1000 V, 200 A, 極数: 1, 軸ねじ接続, メス型, 必要なプラグインスロット: 2
注文番号	<a href="#">2748270000</a>
種別	HDC MHP 200 PE FAS
GTIN (EAN)	4050118891041
数量	2 items

## HDC MHP 200 PE FAS

Weidmüller Interface GmbH & Co. KG  
Klingenbergstraße 26  
D-32758 Detmold  
Germany

www.weidmueller.com

## 技術データ

## 承認

MAMID承認件数



ROHS	適合
UL File Number Search	<a href="#">UL ウェブサイト</a>
証明書番号 (UR)	E92202
証明書番号 (cURus)	E310075

## 寸法と重量

深さ	34.2 mm	奥行き (インチ)	1.3465 inch
高さ	60 mm	高さ (インチ)	2.3622 inch
幅	34.2 mm	幅 (インチ)	1.3465 inch
正味重量	13.8 g		

## 温度

制限温度 -40 °C ... 125 °C

## 環境製品コンプライアンス

RoHS 対応状況	準拠 (免除あり)
RoHS 適用除外 (該当する場合/既知の場合)	6a1, 6c
REACH SVHC	Lead 7439-92-1
SCIP	fa505316-3e43-4ad0-930c-360dfdbe182a

## 一般データ

極数	1	UL 94 可燃性等級	V-0
プラグング回数	≥ 500	種別	メス型
汚染度	3	基本材質	ポリカーボネート
定格電圧 (DIN EN 61984)	1000 V	定格インパルス電圧 (DIN EN 61984)	8 kV
定格電流 (DIN EN 61984)	200 A	必要なプラグインスロット	2

## バージョン

接続方式	軸ねじ接続	導体断面、最大	70 mm <sup>2</sup>
導体断面、最小	6 mm <sup>2</sup>		

## 電源の接点

クランプ範囲、出力接点、最大	70 mm <sup>2</sup>	
クランプ範囲、出力接点、最小	6 mm <sup>2</sup>	
導体直径に応じた最大締付けトルク	導体断面、最小	25 mm <sup>2</sup>
	導体直径、最大	70 mm <sup>2</sup>
	締付けトルク、最大	8 Nm
	導体直径、最大	50 mm <sup>2</sup>
	締付けトルク、最大	9 Nm
	導体直径、最大	70 mm <sup>2</sup>
	締付けトルク、最大	10 Nm
	ケーブル直径に従った被覆剥き長さ	ケーブル直径、最大
	被覆剥き長さ	15.00 mm
	ケーブル直径、最大	16 mm

## HDC MHP 200 PE FAS

**Weidmüller Interface GmbH & Co. KG**  
Klingenbergstraße 26  
D-32758 Detmold  
Germany

[www.weidmueller.com](http://www.weidmueller.com)

## 技術データ

被覆剥き長さ 19.00 mm

## 分類

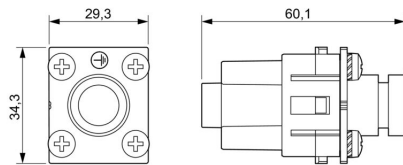
ETIM 8.0	EC000438	ETIM 9.0	EC000438
ETIM 10.0	EC000438	ECLASS 14.0	27-44-02-17
ECLASS 15.0	27-44-02-17		

## HDC MHP 200 PE FAS

**Weidmüller Interface GmbH & Co. KG**  
Klingenbergstraße 26  
D-32758 Detmold  
Germany

[www.weidmueller.com](http://www.weidmueller.com)

### 図面



## HDC MHP 200 PE FAS

Weidmüller Interface GmbH &amp; Co. KG

Klingenbergstraße 26

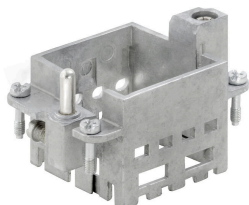
D-32758 Detmold

Germany

www.weidmueller.com

## アクセサリ

## 標準



## 一般注文データ

種別	HDC MF 6B AB	バージョン
注文番号	<a href="#">1428920000</a>	Frame
GTIN (EAN)	4050118233414	
数量	1 ST	
種別	HDC MF 6B BA	バージョン
注文番号	<a href="#">1428940000</a>	Frame
GTIN (EAN)	4050118233353	
数量	1 ST	
種別	HDC MF 10B AC	バージョン
注文番号	<a href="#">1428960000</a>	Frame
GTIN (EAN)	4050118233223	
数量	1 ST	
種別	HDC MF 10B CA	バージョン
注文番号	<a href="#">1428980000</a>	Frame
GTIN (EAN)	4050118233278	
数量	1 ST	
種別	HDC MF 16B AD	バージョン
注文番号	<a href="#">1429010000</a>	Frame
GTIN (EAN)	4050118233315	
数量	1 ST	
種別	HDC MF 16B DA	バージョン
注文番号	<a href="#">1429030000</a>	Frame
GTIN (EAN)	4050118233407	
数量	1 ST	
種別	HDC MF 24B AF	バージョン
注文番号	<a href="#">1429050000</a>	Frame
GTIN (EAN)	4050118233285	
数量	1 ST	
種別	HDC MF 24B FA	バージョン
注文番号	<a href="#">1429070000</a>	Frame
GTIN (EAN)	4050118233520	
数量	1 ST	

## HDC MHP 200 PE FAS

Weidmüller Interface GmbH &amp; Co. KG

Klingenbergstraße 26

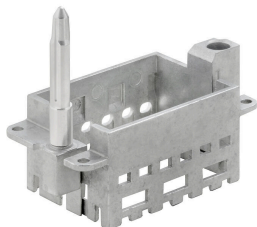
D-32758 Detmold

Germany

www.weidmueller.com

## アクセサリ

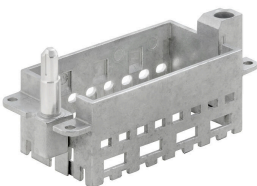
## 長いガイドピン付属



## 一般注文データ

種別	HDC MFGL 10B AC	バージョン
注文番号	<a href="#">2736990000</a>	Frame
GTIN (EAN)	4050118823042	
数量	1 ST	
種別	HDC MFGL 6B AB	バージョン
注文番号	<a href="#">2736970000</a>	Frame
GTIN (EAN)	4050118823035	
数量	1 ST	
種別	HDC MFGL 24B FA	バージョン
注文番号	<a href="#">2737040000</a>	Frame
GTIN (EAN)	4050118823097	
数量	1 ST	

## 短いガイドピン付属



## 一般注文データ

種別	HDC MFGS 16B DA	バージョン
注文番号	<a href="#">2736940000</a>	Frame
GTIN (EAN)	4050118823004	
数量	1 ST	
種別	HDC MFGS 24B AF	バージョン
注文番号	<a href="#">2736950000</a>	Frame
GTIN (EAN)	4050118823011	
数量	1 ST	

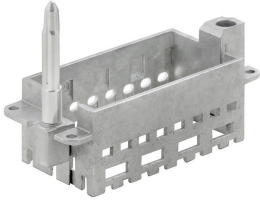
## HDC MHP 200 PE FAS

Weidmüller Interface GmbH & Co. KG  
Klingenbergstraße 26  
D-32758 Detmold  
Germany

www.weidmueller.com

## アクセサリ

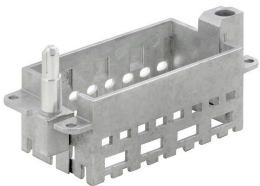
## 長いガイドピン付属



## 一般注文データ

種別	HDC MFGL 16B DA	バージョン
注文番号	<a href="#">2737020000</a>	Frame
GTIN (EAN)	4050118823073	
数量	1 ST	

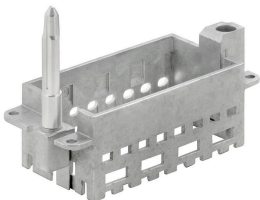
## 短いガイドピン付属



## 一般注文データ

種別	HDC MFGL 16B DA	バージョン
注文番号	<a href="#">2737020000</a>	Frame
GTIN (EAN)	4050118823073	
数量	1 ST	

## 長いガイドピン付属



## 一般注文データ

種別	HDC MFGL 16B AD	バージョン
注文番号	<a href="#">2737010000</a>	Frame
GTIN (EAN)	4050118823066	
数量	1 ST	

## HDC MHP 200 PE FAS

Weidmüller Interface GmbH &amp; Co. KG

Klingenbergstraße 26

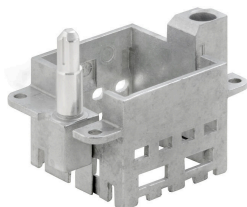
D-32758 Detmold

Germany

www.weidmueller.com

## アクセサリ

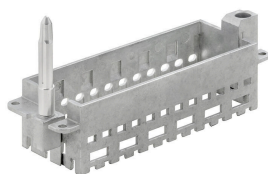
## 短いガイドピン付属



## 一般注文データ

種別	HDC MFGS 6B AB	バージョン
注文番号	<a href="#">2736890000</a>	Frame
GTIN (EAN)	4050118822250	
数量	1 ST	
種別	HDC MFGS 24B FA	バージョン
注文番号	<a href="#">2736960000</a>	Frame
GTIN (EAN)	4050118823028	
数量	1 ST	
種別	HDC MFGS 10B AC	バージョン
注文番号	<a href="#">2736910000</a>	Frame
GTIN (EAN)	4050118822274	
数量	1 ST	

## 長いガイドピン付属



## 一般注文データ

種別	HDC MFGL 24B AF	バージョン
注文番号	<a href="#">2737030000</a>	Frame
GTIN (EAN)	4050118823080	
数量	1 ST	
種別	HDC MFGL 10B CA	バージョン
注文番号	<a href="#">2737000000</a>	Frame
GTIN (EAN)	4050118823059	
数量	1 ST	



## HDC MHP 200 PE FAS

Weidmüller Interface GmbH &amp; Co. KG

Klingenbergstraße 26

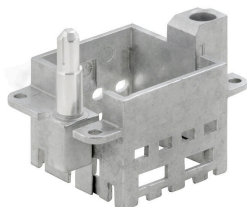
D-32758 Detmold

Germany

www.weidmueller.com

## アクセサリ

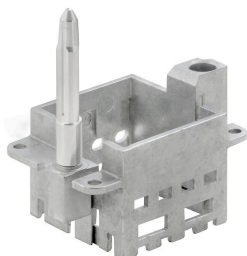
## 短いガイドピン付属



## 一般注文データ

種別	HDC MFGS 6B BA	バージョン
注文番号	<a href="#">2736900000</a>	Frame
GTIN (EAN)	4050118822267	
数量	1 ST	
種別	HDC MFGS 10B CA	バージョン
注文番号	<a href="#">2736920000</a>	Frame
GTIN (EAN)	4050118822281	
数量	1 ST	

## 長いガイドピン付属



## 一般注文データ

種別	HDC MFGL 6B BA	バージョン
注文番号	<a href="#">2736980000</a>	Frame
GTIN (EAN)	4050118822908	
数量	1 ST	

## HDC MHP 200 PE FAS

**Weidmüller Interface GmbH & Co. KG**  
Klingenbergstraße 26  
D-32758 Detmold  
Germany

[www.weidmueller.com](http://www.weidmueller.com)

## 対応

## 電気モジュール



## 柔軟性

4 種のモジュールサイズは、個別のプラグソリューションに適しており、大量のスペースを節約します。また、ピッチを小さくすることで、形状の最適化も実現しました。

## 一般注文データ

種別	HDC MHP 200 PE MAS	バージョン
注文番号	<a href="#">2748260000</a>	電源モジュール, 1000 V, 200 A, 極数: 1, 軸ねじ接続, オス型, 必要なプラグインスロット: 2
GTIN (EAN)	4050118890891	
数量	2 ST	