

## FFP D1/68H S1 B TY

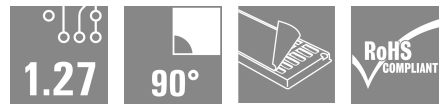
Weidmüller Interface GmbH &amp; Co. KG

Klingenbergstraße 26

D-32758 Detmold

Germany

www.weidmueller.com

OMNIMATE® - 基板対基板 (B-to-B) コネクタ  
小型デバイスの柔軟な開発

将来的にも有効なコンタクトシステムの採用と、製造プロセスの最適化は、効率的な産業デバイスの開発、特に Industry 4.0 の分野においてその重要性が高まっています。OMNIMATE®基板対基板コネクタは、1.27mm のピッチを特徴とし、さまざまな設計により最大の柔軟性を提供します。

- 細線仕様装置形状 - 多くの細線仕様接続の組み合わせ (メザニン、親側と子側、エクステンダーカード、ケーブルツールボード) を組み合わせた、工業用に適した密度
- 自動化対応 - 高精度ピン平坦性と SMT 固定性を備えた自動機実装対応で開発されました
- 信頼性のある接点 - 業界に適した金表面 (PdNi-Au) により最大 500 回の結合サイクル
- 処理可能 - リフローはんだ付け対応高性能LCP 材料
- 拡張性 - 接点の重なりが大きいさまざまな高さバリエーションにより、12 - 80 極のソリューションを提供します。
- 堅固な小型化 - 傾きやオフセットなどの不利な交配条件下でも簡単に安全な接続が可能です。

## 一般注文データ

バージョン	プリント基板用プラグインコネクタ, メス型プラグ, ピッチ (mm) (P): 1.27 mm, 極数: 68, トレイ (手動式アセンブリ)
注文番号	<a href="#">2747590000</a>
種別	FFP D1/68H S1 B TY
GTIN (EAN)	4050118896169
数量	75 items
製品データ	IEC: / 1.9 A UL: 150 V / 1 A / AWG 30 sol - AWG 30 sol
パッケージ	トレイ (手動式アセンブリ)

## FFP D1/68H S1 B TY

Weidmüller Interface GmbH & Co. KG  
Klingenbergstraße 26  
D-32758 Detmold  
Germany

www.weidmueller.com

## 技術データ

## 承認

MAMID承認件数



ROHS

適合

UL File Number Search

[UL ウェブサイト](#)

証明書番号 (cURus)

E92202

## 寸法と重量

深さ	5.6 mm	奥行き (インチ)	0.2205 inch
高さ	14.05 mm	高さ (インチ)	0.5531 inch
幅	50.96 mm	幅 (インチ)	2.0063 inch
正味重量	4.8 g		

## 環境製品コンプライアンス

RoHS 対応状況

準拠 (免除なし)

REACH SVHC

0.1wt%を超えるSVHCは含まれていません

## システムパラメータ

製品ファミリー	OMNIMATE信号 - ボード ツープード	接続方式	絶縁変位接続 (IDC)
導体接続方法	IDC端末	ピッチ (mm) (P)	1.27 mm
ピッチ (インチ) (P)	0.050 "	導体取り出し方向	90°/270°
極数	68	行数	1
ピンモデルシリーズ数量	2	保護度合い	IP20
体積抵抗	<25 mΩ	プラグイン回数	500
差し込み力 / 極、最大	0.6 N	引張強度 / 極、最大	0.6 N

## 材料データ

絶縁材	LCP	色	黒色
カラーチャート (類似)	RAL 9011	絶縁材グループ	IIIa
絶縁抵抗	≥ 10 <sup>10</sup> Ω	Moisture Level (MSL)	1
UL 94 可燃性等級	V-0	接点ベース素材	銅合金
接点材質	銅合金	接触表面	Ni/Au
プラグ接点の層構造	≥ 2 μm Ni / ≥ 0.4 μm PdNi / ≥ 0.05 μm Au	保管温度、最小	-40 °C
保管温度、最大	70 °C	動作温度、最小	-55 °C
動作温度、最大	125 °C		

## 接続に適した導体

配線接続断面 AWG、最小	AWG 30/1、30/7	導体接続断面積 AWG、最大	AWG 30/1、30/7
絶縁物外径、最大	0.55 mm	絶縁物外径、最大	0.75 mm

## IEC規格に準拠した公称データ

定格電流、最小極数 (Tu=20°C)	1.9 A	定格電流、最大極数 (Tu=20°C)	2.3 A
定格電流、最小極数 (Tu=40°C)	2.5 A	沿面距離、最小	0.4 mm
クリアランス、最小	0.4 mm		

## FFP D1/68H S1 B TY

Weidmüller Interface GmbH & Co. KG  
Klingenbergstraße 26  
D-32758 Detmold  
Germany

www.weidmueller.com

## 技術データ

## UL1977に準拠した公称データ

承認値への参照	仕様は最大値です - 詳細については承認証明書を参照してください。	定格電圧 (UL 1977) (廃止)	150 V
定格電流 (UL 1977) (廃止)	1 A	AWG 導体、最小 (UL 1977)	30 sol
AWG 導体、最大 (UL 1977)	30 sol		

## 梱包

パッケージ	トレイ (手動式アセンブリ)	VPE 長	190.00 mm
VPE幅	122.00 mm	VPEの高さ	79.00 mm

## 重要なメモ

IPC準拠  
適合性：製品の開発、製造、および出荷は、国際的に認められた基準と基準に従って行なわれ、データシートに記載された保証された特性を遵守します。IPC-A-610「クラス2」に準拠して装飾的な特性を満たします。製品に関するさらなる請求は、要求に応じて評価できます。

## 注意事項

## 分類

ETIM 8.0	EC002638	ETIM 9.0	EC002638
ETIM 10.0	EC002638	ECLASS 14.0	27-46-02-02
ECLASS 15.0	27-46-02-02		

図面



With optional strain relief

寸法図

Type	Order no.	No. of poles	A	B	C	D	E
FFP D1/20H S1 B TY	2147520000	12	6,26	16,4	6,37	6,37	15
FFP D1/18H S1 B TY	2147520000	16	8,82	17,84	11,91	10,91	15
FFP D1/20H S1 B TY	2147540000	20	11,42	20,88	14,45	13,45	15
FFP D1/20H S1 B TY	2147560000	26	15,24	24,24	16,26	17,26	15
FFP D1/20H S1 B TY	2147580000	32	19,65	28,1	22,07	21,07	15
FFP D1/40H S1 B TY	2147590000	40	24,12	33,18	27,16	26,16	15
FFP D1/50H S1 B TY	2147590000	50	30,48	39,53	33,5	32,5	15
FFP D1/68H S1 B TY	2147590000	68	41,91	50,98	44,82	43,82	16,2
FFP D1/80H S1 B TY	2147600000	80	49,53	59,58	52,88	51,88	16,2



詳細図面





## FFP D1/68H S1 B TY

Weidmüller Interface GmbH &amp; Co. KG

Klingenbergstraße 26

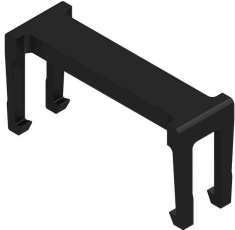
D-32758 Detmold

Germany

## アクセサリ

www.weidmueller.com

## FC/FFP - ストレインリリーフ (アクセサリ)



## OMNIMATE® - 基板対基板 (B-to-B) コネクタ

## 小型デバイスの柔軟な開発

将来的にも有効なコンタクトシステムの採用と、製造プロセスの最適化は、効率的な産業デバイスの開発、特に Industry 4.0 の分野においてその重要性が高まっています。OMNIMATE®基板対基板コネクタは、1.27mm のピッチを特徴とし、さまざまな設計により最大の柔軟性を提供します。

- 細線仕様装置形状 - 多くの細線仕様接続の組み合わせ (メザニン、親側と子側、エクステンダーカード、ケーブルツールボード) を組み合わせた、工業用に適した密度
- 自動化対応 - 高精度ピン平坦性と SMT 固定性を備えた自動機実装対応で開発されました
- 信頼性のある接点 - 業界に適した金表面 (PdNi-Au) により最大 500 回の結合サイクル
- 処理可能 - リフローはんだ付け対応高性能LCP 材料
- 拡張性 - 接点の重なりが大きいさまざまな高さバリエーションにより、12 - 80 極のソリューションを提供します。
- 堅固な小型化 - 傾きやオフセットなどの不利な交配条件下でも簡単に安全な接続が可能です。

## 一般注文データ

種別	FC/FFP ZE/68 B BX	バージョン
注文番号	<a href="#">2853160000</a>	プリント基板用プラグインコネクタ, アクセサリ, ピッチ (mm) (P):
GTIN (EAN)	4064675476030	1.27 mm, 極数: 68, 箱
数量	50 ST	

## FFP D1/68H S1 B TY

Weidmüller Interface GmbH &amp; Co. KG

Klingenbergstraße 26

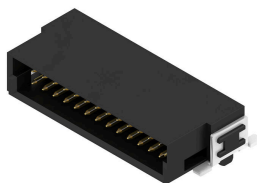
D-32758 Detmold

Germany

www.weidmueller.com

## 対応

## FMH - オス型ヘッダ - 基板対基板コネクタ



## OMNIMATE® - 基板対基板 (B-to-B) コネクタ

小型デバイスの柔軟な開発

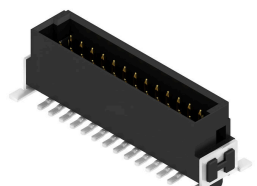
将来的にも有効なコンタクトシステムの採用と、製造プロセスの最適化は、効率的な産業デバイスの開発、特に Industry 4.0 の分野においてその重要性が高まっています。OMNIMATE®基板対基板コネクタは、1.27mm のピッチを特徴とし、さまざまな設計により最大の柔軟性を提供します。

- 細線仕様装置形状 - 多くの細線仕様接続の組み合わせ (メザニン、親側と子側、エクステンダーカード、ケーブルツールボード) を組み合わせた、工業用に適した密度
- 自動化対応 - 高精度ピン平坦性と SMT 固定性を備えた自動機実装対応で開発されました
- 信頼性のある接点 - 業界に適した金表面 (PdNi-Au) により最大 500 回の結合サイクル
- 処理可能 - リフローはんだ付け対応高性能LCP 材料
- 拡張性 - 接点の重なりが大きいさまざまな高さバリエーションにより、12 - 80 極のソリューションを提供します。
- 堅固な小型化 - 傾きやオフセットなどの不利な交配条件下でも簡単に安全な接続が可能です。

## 一般注文データ

種別	FMH S1/68H F1 B RL	バージョン
注文番号	<a href="#">2747230000</a>	プリント基板用プラグインコネクタ, オス型ヘッダ, SMDはんだ接
GTIN (EAN)	4064675001027	続, ピッチ (mm) (P): 1.27 mm, 極数: 68, 90°, Tape
数量	560 ST	

## FMH1 - オス型ヘッダ - ボード間接続 (スタック高さ 1.75 mm)



## OMNIMATE® - 基板対基板 (B-to-B) コネクタ

小型デバイスの柔軟な開発

将来的にも有効なコンタクトシステムの採用と、製造プロセスの最適化は、効率的な産業デバイスの開発、特に Industry 4.0 の分野においてその重要性が高まっています。OMNIMATE®基板対基板コネクタは、1.27mm のピッチを特徴とし、さまざまな設計により最大の柔軟性を提供します。

- 細線仕様装置形状 - 多くの細線仕様接続の組み合わせ (メザニン、親側と子側、エクステンダーカード、ケーブルツールボード) を組み合わせた、工業用に適した密度
- 自動化対応 - 高精度ピン平坦性と SMT 固定性を備えた自動機実装対応で開発されました
- 信頼性のある接点 - 業界に適した金表面 (PdNi-Au) により最大 500 回の結合サイクル
- 処理可能 - リフローはんだ付け対応高性能LCP 材料
- 拡張性 - 接点の重なりが大きいさまざまな高さバリエーションにより、12 - 80 極のソリューションを提供します。
- 堅固な小型化 - 傾きやオフセットなどの不利な交配条件下でも簡単に安全な接続が可能です。

## FFP D1/68H S1 B TY

Weidmüller Interface GmbH &amp; Co. KG

Klingenbergstraße 26

D-32758 Detmold

Germany

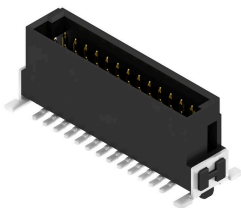
www.weidmueller.com

## 対応

## 一般注文データ

種別	FMH1 S1/68V F1 B RL	バージョン
注文番号	<a href="#">2747050000</a>	プリント基板用プラグインコネクタ, オス型ヘッダー, SMDはんだ接
GTIN (EAN)	4064675001188	続, ピッチ (mm) (P): 1.27 mm, 極数: 68, 180°, Tape
数量	280 ST	

## FMH3 - オス型ヘッダ - 基板対基板コネクタ (スタック高さ 3.25 mm)



## OMNIMATE® - 基板対基板 (B-to-B) コネクタ

小型デバイスの柔軟な開発

将来的にも有効なコンタクトシステムの採用と、製造プロセスの最適化は、効率的な産業デバイスの開発、特に Industry 4.0 の分野においてその重要性が高まっています。OMNIMATE®基板対基板コネクタは、1.27mm のピッチを特徴とし、さまざまな設計により最大の柔軟性を提供します。

- 細線仕様装置形状 - 多くの細線仕様接続の組み合わせ (メザニン、親側と子側、エクステンダーカード、ケーブルツールボード) を組み合わせた、工業用に適した密度
- 自動化対応 - 高精度ピン平坦性と SMT 固定性を備えた自動機実装対応で開発されました
- 信頼性のある接点 - 業界に適した金表面 (PdNi-Au) により最大 500 回の結合サイクル
- 処理可能 - リフローはんだ付け対応高性能LCP 材料
- 拡張性 - 接点の重なりが大きいさまざまな高さパリエーションにより、12 - 80 極のソリューションを提供します。
- 堅固な小型化 - 傾きやオフセットなどの不利な交配条件下でも簡単に安全な接続が可能です。

## 一般注文データ

種別	FMH3 S1/68V F1 B RL	バージョン
注文番号	<a href="#">2747140000</a>	プリント基板用プラグインコネクタ, オス型ヘッダー, SMDはんだ接
GTIN (EAN)	4064675001201	続, ピッチ (mm) (P): 1.27 mm, 極数: 68, 180°, Tape
数量	280 ST	