

FFH S1/68H F1 B RL

Weidmüller Interface GmbH & Co. KG

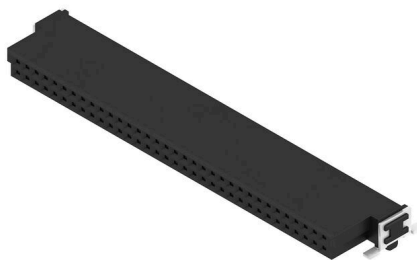
Klingenbergstraße 26

D-32758 Detmold

Germany

www.weidmueller.com

製品イメージ

OMNIMATE® - 基板対基板 (B-to-B) コネクタ
小型デバイスの柔軟な開発

将来的にも有効なコンタクトシステムの採用と、製造プロセスの最適化は、効率的な産業デバイスの開発、特に Industry 4.0 の分野においてその重要性が高まっています。OMNIMATE®基板対基板コネクタは、1.27mm のピッチを特徴とし、さまざまな設計により最大の柔軟性を提供します。

- 細線仕様装置形状 - 多くの細線仕様接続の組み合わせ (メザニン、親側と子側、エクステンダーカード、ケーブルツールボード) を組み合わせた、工業用に適した密度
- 自動化対応 - 高精度ピン平坦性と SMT 固定性を備えた自動機実装対応で開発されました
- 信頼性のある接点 - 業界に適した金表面 (PdNi-Au) により最大 500 回の結合サイクル
- 処理可能 - リフローはんだ付け対応高性能LCP 材料
- 拡張性 - 接点の重なりが大きいさまざまな高さバリエーションにより、12 - 80 極のソリューションを提供します。
- 堅固な小型化 - 傾きやオフセットなどの不利な交配条件下でも簡単に安全な接続が可能です。

一般注文データ

バージョン	プリント基板用プラグインコネクタ, メス型ヘッダー, SMDはんだ接続, ピッチ (mm) (P): 1.27 mm, 極数: 68, 90°, Tape
注文番号	2747500000
種別	FFH S1/68H F1 B RL
GTIN (EAN)	4064675000860
数量	560 items
製品データ	IEC: / 2.8 A UL: 150 V
パッケージ	Tape
配送ステータス	この記事は今後ご利用いただけなくなります。
最終注文日	2026-12-31T00:00:00+01:00

FFH S1/68H F1 B RL

Weidmüller Interface GmbH & Co. KG
Klingenbergstraße 26
D-32758 Detmold
Germany

www.weidmueller.com

技術データ

承認

MAMID承認件数



ROHS

適合

UL File Number Search

[UL ウェブサイト](#)

証明書番号 (cURus)

E92202

寸法と重量

深さ	10.9 mm	奥行き (インチ)	0.4291 inch
高さ	3.7 mm	高さ (インチ)	0.1457 inch
幅	48.26 mm	幅 (インチ)	1.9 inch
正味重量	5.54 g		

環境製品コンプライアンス

RoHS 対応状況

準拠 (免除なし)

REACH SVHC

0.1wt%を超えるSVHCは含まれていません

システム仕様

転送速度	3.125 Gbit/s	製品ファミリー	OMNIMATE信号 - ボード ツープード
接続方式	基板接続	PCB の取り付け	SMDはんだ接続
ピッチ (mm) (P)	1.27 mm	ピッチ (インチ) (P)	0.050 "
外向きエルボ	90°	極数	68
極当たりソルダーピン数	1	共平面性:	0.1 mm
行数	1	ピンモデルシリーズ数量	2
保護度合い	IP20	体積抵抗	<25 mΩ
プラグイン回数	500	差し込み力 / 極、最大	0.6 N
引張強度 / 極、最大	0.6 N		

材料データ

絶縁材	LCP	色	黒色
カラーチャート (類似)	RAL 9011	絶縁材グループ	IIIa
絶縁抵抗	≥ 10 ¹⁰ Ω	Moisture Level (MSL)	1
UL 94 可燃性等級	V-0	接点ベース素材	銅合金
接点材質	銅合金	接触表面	ニッケル下地金メッキ
プラグ接点の層構造	≥ 2 μm Ni / ≥ 0.4 μm PdNi / ≥ 0.05 μm Au	保管温度、最小	-40 °C
保管温度、最大	70 °C	動作温度、最小	-55 °C
動作温度、最大	125 °C		

IEC規格に準拠した公称データ

定格電流、最小極数 (Tu=20°C)	2.8 A	沿面距離、最小	0.4 mm
クリアランス、最小	0.4 mm		

UL1977に準拠した公称データ

承認値への参照	仕様は最大値です - 詳細については承認証明書を参照してください。	定格電圧 (UL 1977) (廃止)	150 V
---------	-----------------------------------	---------------------	-------

FFH S1/68H F1 B RL

Weidmüller Interface GmbH & Co. KG
Klingenbergstraße 26
D-32758 Detmold
Germany

www.weidmueller.com

技術データ

梱包

パッケージ	Tape	VPE 長	350.00 mm
VPE幅	340.00 mm	VPEの高さ	135.00 mm

重要なメモ

IPC準拠 適合性：製品の開発、製造、および出荷は、国際的に認められた基準と基準に従って行なわれ、データシートに記載された保証された特性を遵守します。IPC-A-610「クラス2」に準拠して装飾的な特性を満たします。製品に関するさらなる請求は、要求に応じて評価できます。

注意事項

分類

ETIM 8.0	EC002637	ETIM 9.0	EC002637
ETIM 10.0	EC002637	ECLASS 14.0	27-46-02-01
ECLASS 15.0	27-46-02-01		

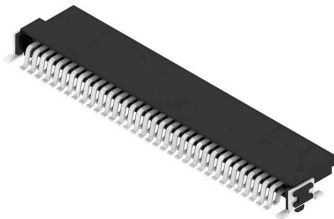
FFH S1/68H F1 B RL

Weidmüller Interface GmbH & Co. KG
Klingenbergstraße 26
D-32758 Detmold
Germany

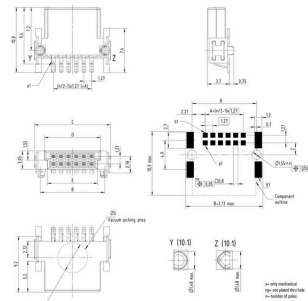
www.weidmueller.com

図面

製品イメージ



Type	Order no.	No. of poles	A	B	C	D	E
FFH S1/20H F1 B RL	2747430000	12	6.35	10.27	12.7	5.37	8.37
FFH S1/25H F1 B RL	2747430001	16	8.89	13.31	15.24	11.81	10.81
FFH S1/20H F1 B RL	2747430002	20	11.43	15.85	17.78	14.45	13.45
FFH S1/25H F1 B RL	2747430003	25	13.97	19.39	21.32	18.00	17.00
FFH S1/20H F1 B RL	2747430004	30	16.51	22.47	24.4	22.07	21.07
FFH S1/25H F1 B RL	2747430005	40	22.43	30.91	32.84	27.15	26.15
FFH S1/20H F1 B RL	2747430006	50	28.35	38.3	40.23	33.5	32.5
FFH S1/25H F1 B RL	2747430007	60	34.27	46.75	48.68	40.81	39.81
FFH S1/20H F1 B RL	2747430008	80	46.15	62.23	64.16	52.68	51.68



詳細図面



定格低減曲線





FFH S1/68H F1 B RL

Weidmüller Interface GmbH & Co. KG

Klingenbergstraße 26

D-32758 Detmold

Germany

www.weidmueller.com

対応

FMH - オス型ヘッダ - 基板対基板コネクタ



OMNIMATE® - 基板対基板 (B-to-B) コネクタ

小型デバイスの柔軟な開発

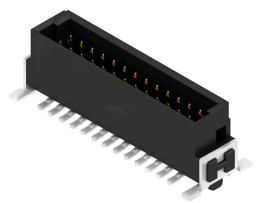
将来的にも有効なコンタクトシステムの採用と、製造プロセスの最適化は、効率的な産業デバイスの開発、特に Industry 4.0 の分野においてその重要性が高まっています。OMNIMATE®基板対基板コネクタは、1.27mm のピッチを特徴とし、さまざまな設計により最大の柔軟性を提供します。

- 細線仕様装置形状 - 多くの細線仕様接続の組み合わせ (メザニン、親側と子側、エクステンダーカード、ケーブルツープード) を組み合わせた、工業用に適した密度
- 自動化対応 - 高精度ピン平坦性と SMT 固定性を備えた自動機実装対応で開発されました
- 信頼性のある接点 - 業界に適した金表面 (PdNi-Au) により最大 500 回の結合サイクル
- 処理可能 - リフローはんだ付け対応高性能LCP 材料
- 拡張性 - 接点の重なりが大きいさまざまな高さバリエーションにより、12 - 80 極のソリューションを提供します。
- 堅固な小型化 - 傾きやオフセットなどの不利な交配条件下でも簡単に安全な接続が可能です。

一般注文データ

種別	FMH S1/68H F1 B RL	バージョン
注文番号	2747230000	プリント基板用プラグインコネクタ, オス型ヘッダ, SMDはんだ接
GTIN (EAN)	4064675001027	続, ピッチ (mm) (P): 1.27 mm, 極数: 68, 90°, Tape
数量	560 ST	

FMH1 - オス型ヘッダ - ボード間接続 (スタック高さ 1.75 mm)



OMNIMATE® - 基板対基板 (B-to-B) コネクタ

小型デバイスの柔軟な開発

将来的にも有効なコンタクトシステムの採用と、製造プロセスの最適化は、効率的な産業デバイスの開発、特に Industry 4.0 の分野においてその重要性が高まっています。OMNIMATE®基板対基板コネクタは、1.27mm のピッチを特徴とし、さまざまな設計により最大の柔軟性を提供します。

- 細線仕様装置形状 - 多くの細線仕様接続の組み合わせ (メザニン、親側と子側、エクステンダーカード、ケーブルツープード) を組み合わせた、工業用に適した密度
- 自動化対応 - 高精度ピン平坦性と SMT 固定性を備えた自動機実装対応で開発されました
- 信頼性のある接点 - 業界に適した金表面 (PdNi-Au) により最大 500 回の結合サイクル
- 処理可能 - リフローはんだ付け対応高性能LCP 材料
- 拡張性 - 接点の重なりが大きいさまざまな高さバリエーションにより、12 - 80 極のソリューションを提供します。
- 堅固な小型化 - 傾きやオフセットなどの不利な交配条件下でも簡単に安全な接続が可能です。

FFH S1/68H F1 B RL

Weidmüller Interface GmbH & Co. KG

Klingenbergstraße 26

D-32758 Detmold

Germany

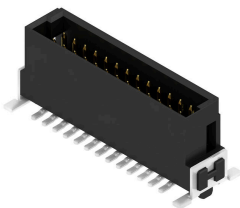
www.weidmueller.com

対応

一般注文データ

種別	FMH1 S1/68V F1 B RL	バージョン
注文番号	2747050000	プリント基板用プラグインコネクタ, オス型ヘッダー, SMDはんだ接
GTIN (EAN)	4064675001188	続, ピッチ (mm) (P): 1.27 mm, 極数: 68, 180°, Tape
数量	280 ST	

FMH3 - オス型ヘッダ - 基板対基板コネクタ (スタック高さ 3.25 mm)



OMNIMATE® - 基板対基板 (B-to-B) コネクタ

小型デバイスの柔軟な開発

将来的にも有効なコンタクトシステムの採用と、製造プロセスの最適化は、効率的な産業デバイスの開発、特に Industry 4.0 の分野においてその重要性が高まっています。OMNIMATE®基板対基板コネクタは、1.27mm のピッチを特徴とし、さまざまな設計により最大の柔軟性を提供します。

- 細線仕様装置形状 - 多くの細線仕様接続の組み合わせ (メザニン、親側と子側、エクステンダーカード、ケーブルツールボード) を組み合わせた、工業用に適した密度
- 自動化対応 - 高精度ピン平坦性と SMT 固定性を備えた自動機実装対応で開発されました
- 信頼性のある接点 - 業界に適した金表面 (PdNi-Au) により最大 500 回の結合サイクル
- 処理可能 - リフローはんだ付け対応高性能LCP 材料
- 拡張性 - 接点の重なりが大きいさまざまな高さパリエーションにより、12 - 80 極のソリューションを提供します。
- 堅固な小型化 - 傾きやオフセットなどの不利な交配条件下でも簡単に安全な接続が可能です。

一般注文データ

種別	FMH3 S1/68V F1 B RL	バージョン
注文番号	2747140000	プリント基板用プラグインコネクタ, オス型ヘッダー, SMDはんだ接
GTIN (EAN)	4064675001201	続, ピッチ (mm) (P): 1.27 mm, 極数: 68, 180°, Tape
数量	280 ST	